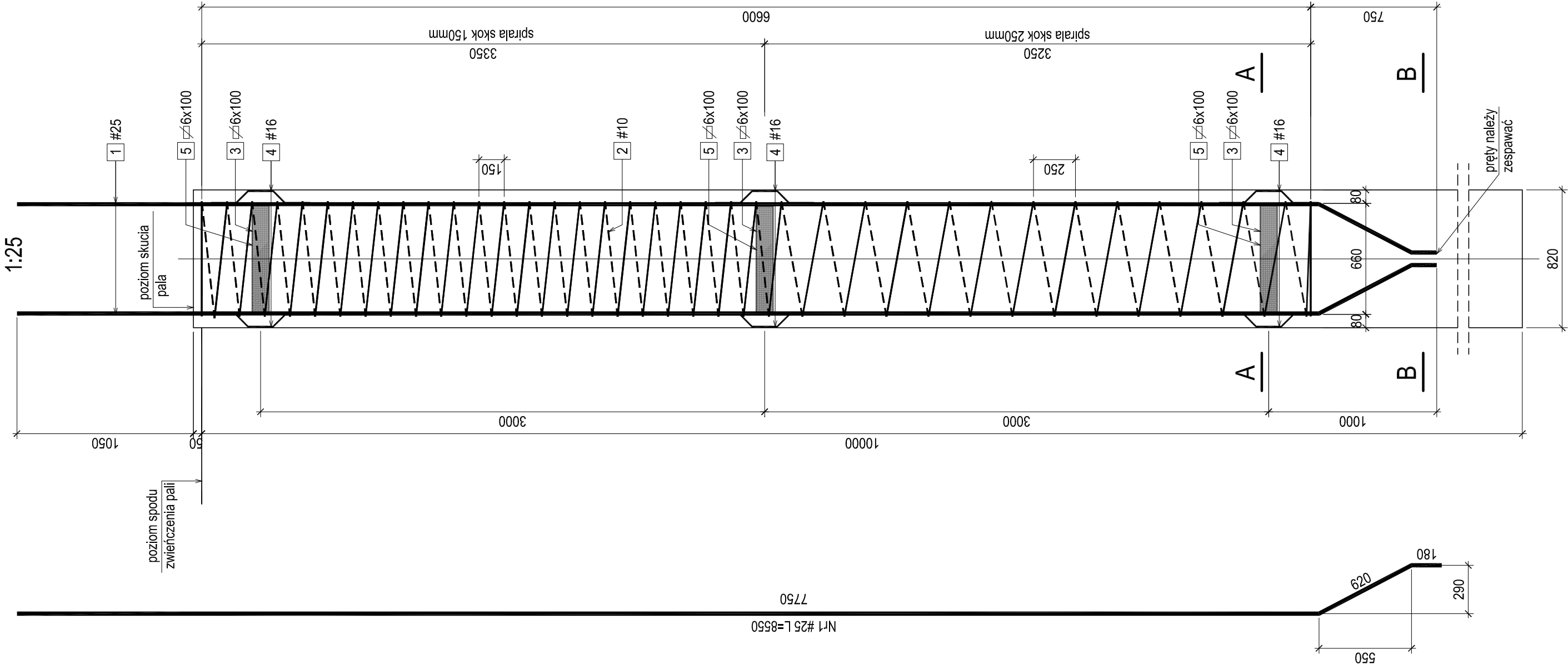
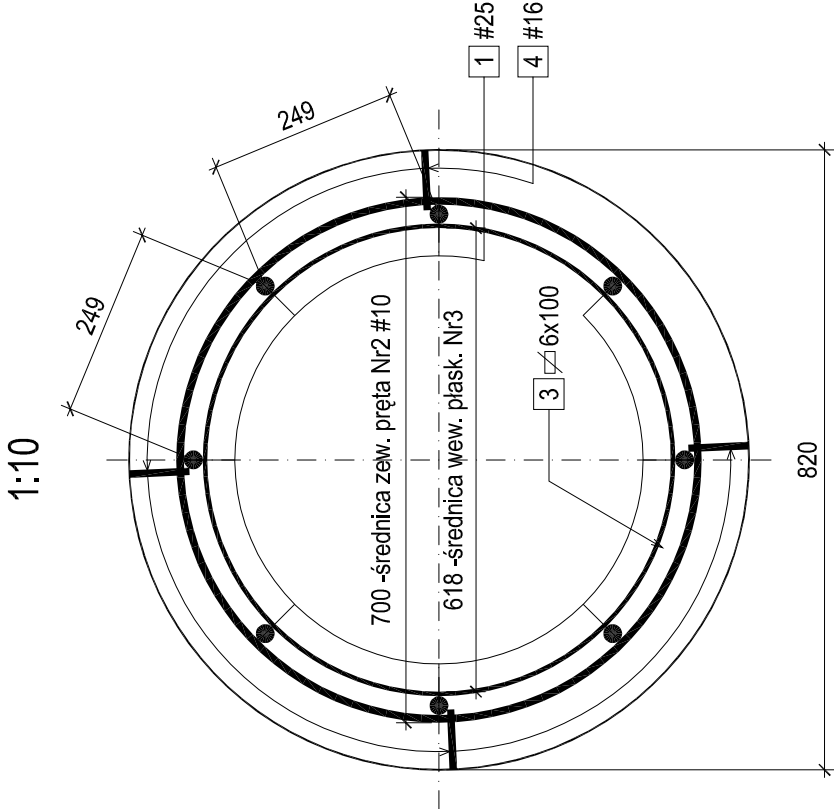


PRZEKRÓJ PODŁUŻNY ZBROJENIA PALA

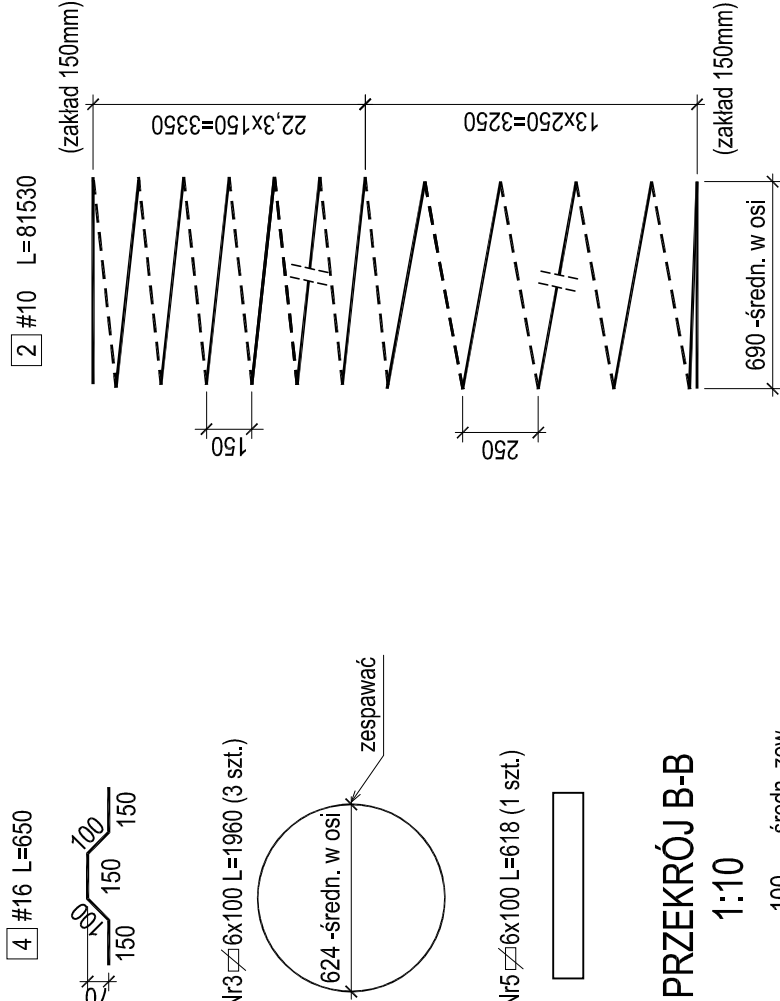
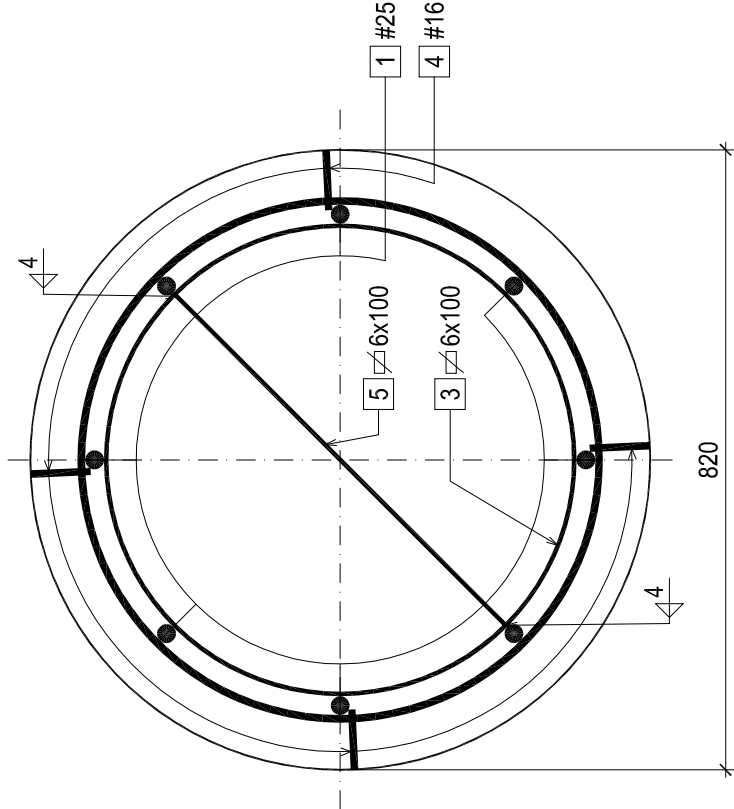


PRZEKRÓJ POPRZECZNY ZBROJENIA PALA



PRZEKRÓJ A-A

1:10



ZESTAWIENIE MATERIAŁÓW DLA JEDNEGO PALA CFA  
ŚREDNICY 820mm I DŁUGOŚCI 10000mm

Nr pręta	Średnica [mm]	Ilość [szt]	Długość [mm]	Całkowita długość [m]		
				#10	#16	#25
1	25	8	8550	-	-	68.4
2	10	1	81530	81.5	-	-
4	16	12	650	-	7.8	-
Razem długość [m]				81.5	7.8	68.4
Masa jednostkowa [kg/m]				0.617	1.58	3.85
Sumaryczna masa [kg]				50.3	12.3	263.3
Masa ogółem [kg]				326		
Betón B30 (W8)				V = 5.3m³		

Plaskowniki 6x100 mm stal S235JR m = 3 x 9,23 + 1 x 2,91 kg = 30,6 kg

Uwagi :

- Należy wykonać 16 pali.
- Pręty zwymiarowano w ich osiach.
- Pręt Nr1 wykonać z jednego odcinka, nie łączyć z mniejszych kawałków.
- Wykonawca może zamienić kształt i grubość pręta Nr4 dystansowego stosownie do swojej technologii. Zamienione pręty muszą zapewnić otulinę prętów głównych minimum 70mm. Można zastosować plaskownik.
- Spiralę należy dospawać punktowo do prętów.

Regionalny Program Operacyjny Województwa Pomorskiego na lata 2014–2020	
Inwestor/Zamawiający	Zarząd Dróg Wojewódzkich w Gdańsku 80-778 Gdańsk, ul. Mostowa 11A
Wykonawca	Trakcja PRKil S.A. <b>TRAKCJA</b> 00-120 Warszawa, ul. Złota 59 XIII p. PRKil
Nazwa inwestycji	Rozbudowa drogi wojewódzkiej nr 224 na odcinku Godziszewo – węzeł autostrady A–1 Stanisławie.
Rysunek zbrojenie pali	
Projektant	mgr inż. Zbigniew Tubis
Opracowyjący	---
Sprawdzający	mgr inż. Piotr Kania
Studium/Archiwum	Data
Projekt wykonawczy / mosty	
Nr archi.	
5.7	