

## **Specyfikacja na zakup oprzyrządowania do przystosowania wózka na tacki z fiolkami do napędu elektrycznego w dziale CLEAN ROOM w OR POLATOM**

Przedmiotem zamówienia jest zakup materiałów niezbędnych do modernizacji specjalistycznego wózka transportu fiolek farmaceutycznych w strefach czystych CLEAN ROOM.

Modernizacja będzie polegała na wymianie kół w wózku jeżdżym będącym na wyposażeniu Zamawiającego i wstawieniu w to samo miejsce kół z napędem elektrycznym wraz z dedykowanym sterowaniem, które to czynności przeprowadzi Zamawiający na miejscu.

### **Opis zamówienia:**

W skład wyposażenia powinno wchodzić:

- system napędu elektrycznego
- system napędowy dla zastosowań do 500 kg, z uchwytem z obrotową manetką, kole o średnicy  $\varnothing$  80 - 140mm, bieżnika wykonanym z wysokiej jakości antystatycznego elastomeru poliuretanowego.

### **Skład zestawu:**

- Zestawy kołowe stałe z napędem elektrycznym o wysokości całkowitej 100 - 140 mm, dedykowana wysokość całkowita koła to 125mm – **2 szt.**
- Uchwyt z obrotową manetką, czujnikiem ruchu, detekcją ręczną oraz diodami LED wyświetlającymi tryb pracy (start, stop, tryb szybki, tryb wolny) – **1 szt.**
- Skrzynka bezpieczeństwa zawierająca wyłącznik awaryjny, wyłącznik kluczykowy oraz przewody o długości 3m do podłączenia zestawów napędowych z uchwytem – **1 szt.**
- Kluczyk do stacyjki – **2 szt.**
- Akumulator 18V-5,2Ah – **2 szt.**
- Instrukcja obsługi sterowania w języku polskim – **1 szt.**
- Dodatkowy uchwyt do systemu (bez obrotowej manetki) – **1 szt.**
- Zestaw kołowy skrętny z blachy kwasoodpornej, konstrukcja do dużych obciążeń, z systemem blokującym „ideal-stop”, koło do dużych obciążeń z bieżnikiem z poliuretanu z tarczą koła z aluminium, na łożyskach kulkowych – **2 szt.**
- Płyta górna 140x110x3/105x75-80 nierdzewna, niewytłaczana, z 4 otworami na śruby montażowe – **2 szt.**
- Ładowarka do systemu o napięciu 18V oraz natężeniu ładowania 2x3A z kablem zasilającym o długości 3 metry – **1 szt.**
- Zapasowy akumulator 18V – 5,2Ah – **2 szt.**
- Deklaracja CE oferowanego sprzętu w języku polskim – **1 szt.**

## **Dodatkowe wymagania:**

1. Wykonawca gwarantuje, że dostarczone urządzenia będą kompletne, a po zainstalowaniu wszystkich elementów oraz podłączeniu do instalacji elektrycznej - gotowe do pracy, bez konieczności wykorzystania, w tym zakupu, przez Zamawiającego jakichkolwiek dodatkowych elementów.
2. Wykonawca gwarantuje, że zasilanie wszystkich elementów będzie odpowiednie do parametrów sieci energetycznej w Polsce.
3. Wykonawca oświadcza, że dostarczany przedmiot umowy pochodzi z autoryzowanego przez producenta kanału sprzedaży, na terenie Unii Europejskiej.
4. Wykonawca oświadcza, że Sprzęt:
  - 1) spełnia wszystkie wymagania dotyczące bezpieczeństwa oraz zużycia energii określone w obowiązującym w Polsce prawie;
  - 2) jest fabrycznie nowy, kompletny, nieużywany i bez oznak użytkowania, nierafabrykowany i nieregenerowany, nienaprawiany, nie podlegał ponownej obróbce oraz w jednolitej konfiguracji;
  - 3) został dopuszczony do obrotu gospodarczego na terytorium Rzeczypospolitej Polskiej;
  - 4) jest zgodny ze stosowanymi normami technicznymi;
  - 5) posiada certyfikaty dopuszczające do stosowania w Unii Europejskiej;

Dostarczony przedmiot zamówienia w dniu sporządzenia oferty nie był przeznaczony przez producenta do wycofania z produkcji lub sprzedaży.

5. Powyższe dokumenty Wykonawca przedstawi Zamawiającemu na żądanie w terminie 3 dni roboczych od przesłania wezwania. Zamawiający prześle Zamawiającemu wezwanie w formie elektronicznej na adres poczty e-mail wskazany przez Wykonawcę do kontaktu.

## **Dostawa:**

Wykonawca dostarczy elementy składające się na powyższy zestaw zgodnie z zamówieniem, montaż przeprowadzi Zamawiający we własnym zakresie.

Szkolenia z obsługi wózka zostaną przeprowadzone po montażu kół jezdnych i zostaną potwierdzone protokołem szkolenia w terminie wspólnie ustalonym przez Strony.

Wykonawca powiadomi Zamawiającego o terminie dostawy z wyprzedzeniem co najmniej **7 dni roboczych**. Niezbędna jest akceptacja tego terminu przez Zamawiającego. Wykonawca powiadomi Zamawiającego pisemnie lub drogą elektroniczną o planowanym terminie dostarczenia przedmiotu umowy z wyprzedzeniem nie krótszym niż 7 dni robocze.

Dostawa możliwa jest w godzinach 8:00 – 16:00, poniedziałek – piątek (z wyłączeniem dni ustawowo wolnych od pracy). Wykonawca zobowiązany jest do dostarczenia oraz wniesienia dostarczanych urządzeń do pomieszczeń wskazanych przez Zamawiającego. Miejsce dostawy:

NCBJ OR POLATOM

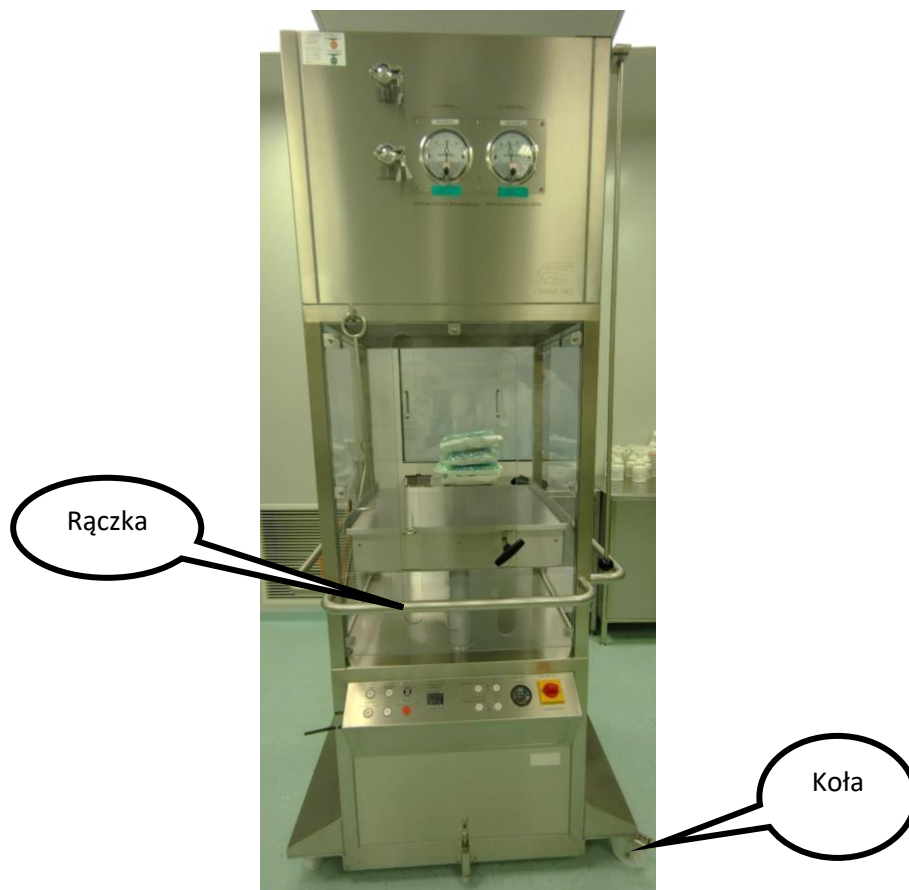
ul. Andrzeja Sołtana 7, 05-400 Otwock

Osoba kontaktowa: Pan Piotr Belka,

tel. 22 273 17 81

adres e-mail: [piotr.belka@polatom.pl](mailto:piotr.belka@polatom.pl)

Dostarczany sprzęt powinien być zapakowany w oryginalne opakowania transportowe producenta sprzętu i nie powinien być rozpakowywany bez obecności Zamawiającego. Opakowania nie mogą nosić śladów widocznych uszkodzeń.





Komora  
akumulatorowa

**Dane techniczne urządzenia:**

- Długość – 814 mm
- Szerokość – 1049 mm
- Wysokość – 2226 mm
- Masa – 300 kg
- Zasilanie 230V/N/PE; 50Hz; 10A

**Rączka:**

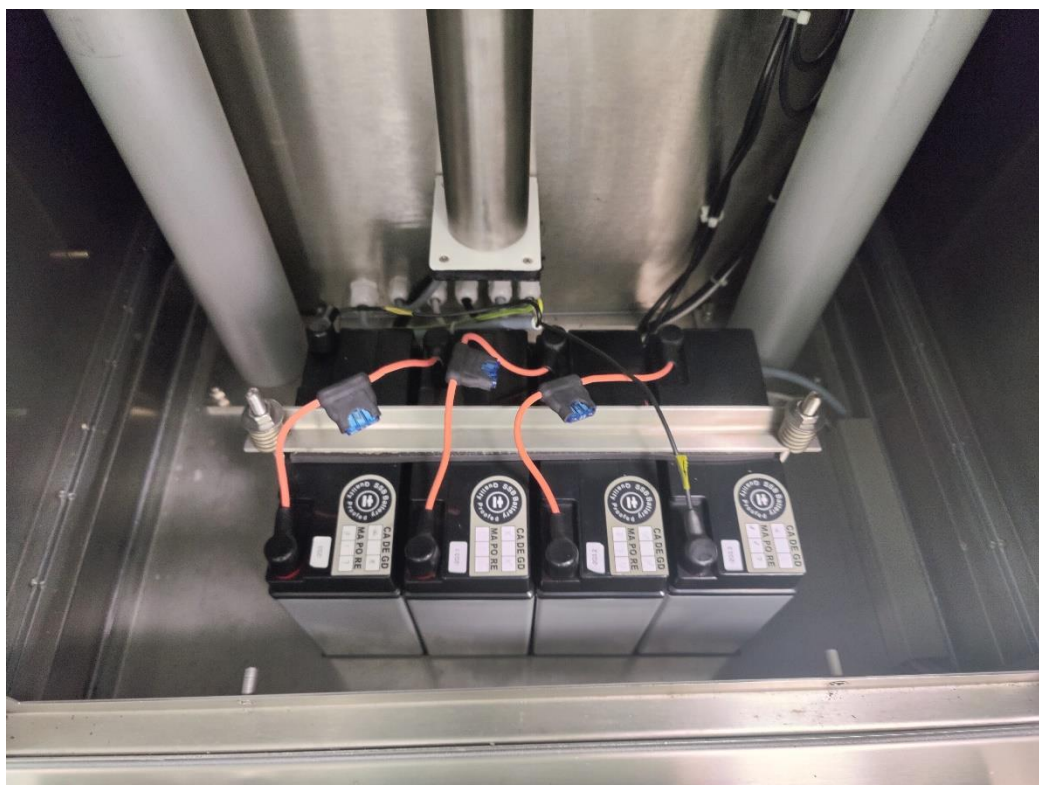
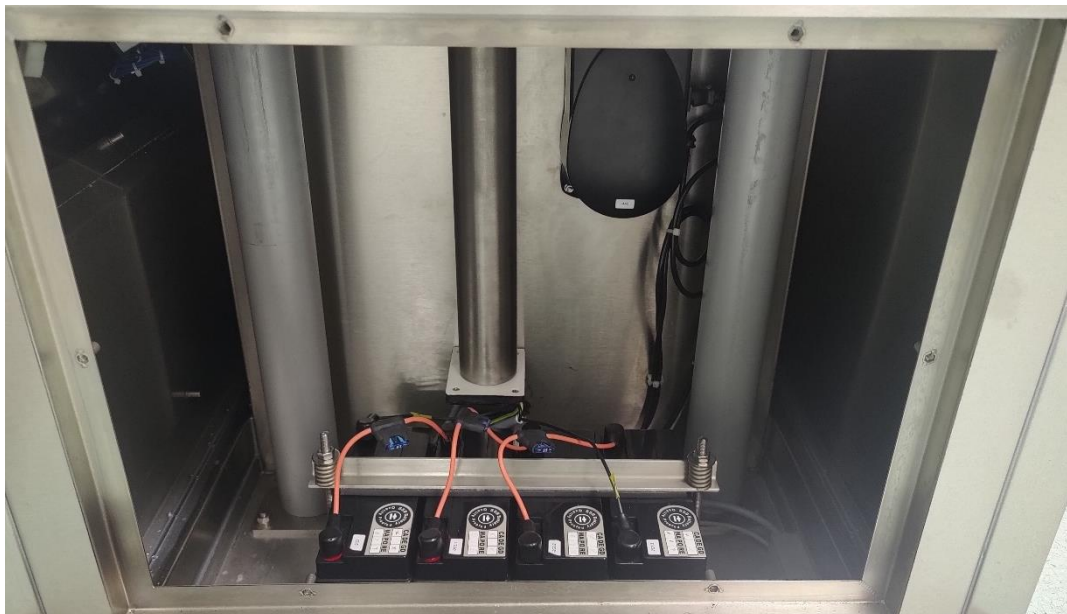
- Średnica – Ø34 mm
- Długość – 713 mm

**Koła:**

- Średnica –  $\varnothing 100$  mm
- Odległość końca osłony od ramy wózka – 166 mm
- Wysokość od podłogi do końca osłony na koła – 252 mm

**Komora akumulatorowa:**

- Długość – 250 mm
- Szerokość – 600 mm
- Wysokość – 500 mm
- Aktualnie zainstalowane są 3 akumulatory o wymiarach 181x77x167 o napięciu nominalnym 12V i pojemności 18Ah



### **Wymagania dotyczące gwarancji:**

Zamawiający wymaga aby okres gwarancji na zestaw do montażu kół wynosił: **12 miesięcy od daty podpisania protokołu odbioru.**

Wykonawca, w ramach wynagrodzenia zobowiązuje się zapewnić, że sprzęt będzie objęty gwarancją udzieloną przez producenta sprzętu na warunkach i w okresie wskazanym w niniejszej Specyfikacji technicznej oraz w ofercie Wykonawcy.

Wykonawca gwarantuje, że w okresie gwarancji sprzęt będzie wolny od jakichkolwiek wad lub innych nieprawidłowości i niezgodności.

Wykonawca zobowiązuje się oraz gwarantuje, że producent sprzętu na warunkach określonych w niniejszej Specyfikacji technicznej usunie każdą zgłoszoną wadę.

Gwarancja nie wpływa na środki ochrony prawnej, które przysługują Zamawiającemu z mocy prawa w przypadku braku zgodności odebranego Sprzętu z umową.

Zamawiający zobowiązuje się poinformować Wykonawcę, o każdej niezgodności w sposobie spełniania obowiązków z gwarancji przez producenta sprzętu, niezwłocznie po jego stwierdzeniu, a Wykonawca zobowiązuje się usunąć taką niezgodność, w nieprzekraczalnym terminie **do końca piątego dnia**, od dnia w którym Zamawiający poinformował Wykonawcę o nienależytym wykonaniu umowy w zakresie zapewnienia gwarancji.

Wszelkie uwagi dotyczące realizacji umowy i ewentualne reklamacje Zamawiający prześle bezpośrednio do Wykonawcy na podany adres e-mailowy.

Wykonawca oświadcza, że producent sprzętu w przypadku niewywiązywania się serwisu z obowiązków gwarancyjnych przejmie wszelkie zobowiązania związane z serwisem zgodnie z udzieloną gwarancją i zgodnie z wykupionymi przez Wykonawcę u producenta dodatkowymi opcjami serwisowymi, mającymi spełnić stawiane wymagania **(jeśli dotyczy)**.

## **Termin realizacji zamówienia:**

**Do 8 tygodni** od daty otrzymania zamówienia przez Wykonawcę. Zamawiający wymaga dostarczenia całości przedmiotu zamówienia w formie jednorazowej dostawy.

## **Wizja lokalna:**

Wykonawcom zainteresowanym wzięciem udziału w niniejszym postępowaniu Zamawiający proponuje przeprowadzenie wizji lokalnej po uprzednim uzgodnieniu terminu z Zamawiającym. Z przeprowadzonej wizji lokalnej zostanie sporządzony protokół podpisany przez przedstawicieli Wykonawcy i Zamawiającego.

Zamawiający dopuszcza przeprowadzenie wizji lokalnej po uprzednim uzgodnieniu terminu z Zamawiającym.

Z przeprowadzonej wizji lokalnej zostanie sporządzony protokół potwierdzający uczestnictwo podpisany przez przedstawicieli Wykonawcy i Zamawiającego.

Do wejścia na teren NCBJ OR POLATOM konieczne jest uzyskanie przepustki i posiadanie dokumentu potwierdzającego tożsamość osób biorących udział w wizji. Szczegółowe informacje odnośnie uzyskania przepustki zawiera załącznik: „Instrukcja ruchu osobowo-materiałowego w NCBJ”.

W celu wyrobienia przepustki konieczne jest przekazanie wykazu osób, które będą uczestniczyć w wizji wraz z podaniem danych: imię i nazwisko, nr dowodu osobistego, które należy przestać do Zamawiającego za pośrednictwem platformazakupowa.pl <https://platformazakupowa.pl/pn/polatom> i formularza „Wyślij wiadomość do zamawiającego”.