

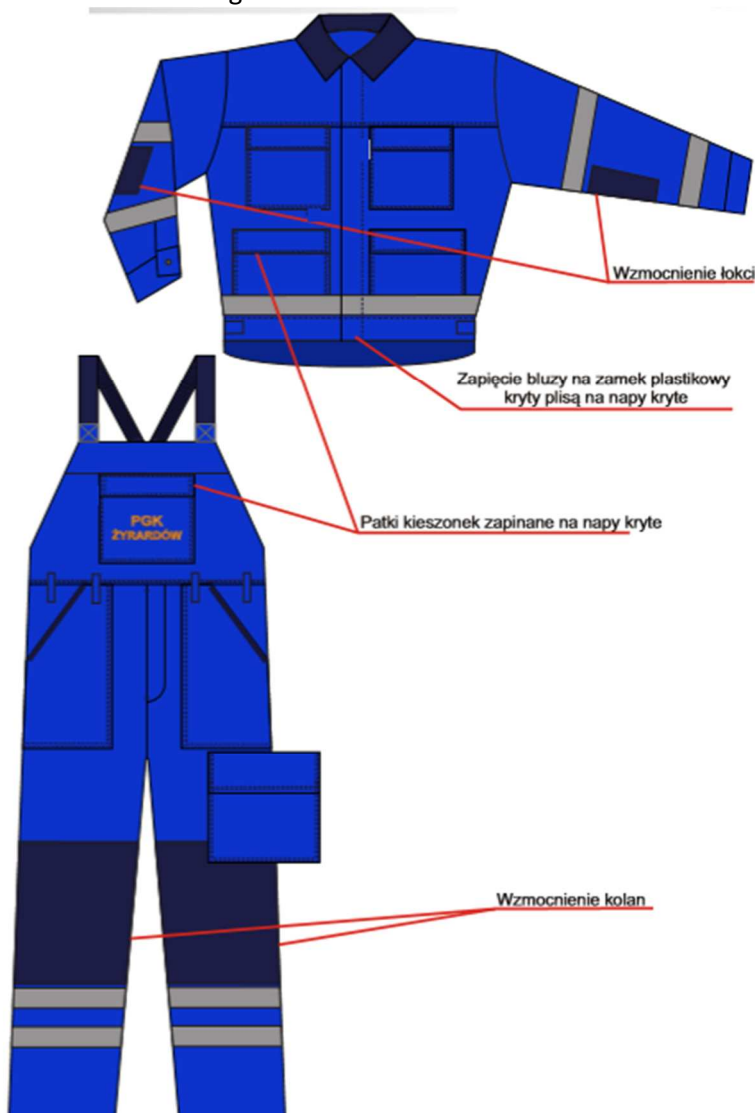
Załącznik nr 1

1. Ubranie LETNIE z haftem PGK Żyrardów – szyte w Polsce

Ubranie w kolorze niebieskim (Royal BOX), wzmocnienia w kolorze granatowym. Ubranie powinno być wykonane z tkaniny zasadniczej - Klopman – Indestructible o gramaturze 245g/m² o splocie Twill 2x1 Z, wykończenie niemnące. Nici granatowe, wzmocnienia kolan, łokci, spodni. Tył bluzy wydłużony z regulacją na napy, zapięcie bluzy na zamek plastikowy kryty plisą, kieszenie górne i dolne na napy kryte, mankiety z regulacją na napy. Logo PGK ŻYRARDÓW haft, z tyłu na plecach. W spodniach kieszeń boczna z zaszewkami. Bluza musi posiadać pasy odblaskowe na rękawach o szerokości 5cm x2, oraz wokół tułowia, spodnie ogrodniczki muszą posiadać podwójne taśmy odblaskowe o szerokości 5cm na nogawkach. W zależności od potrzeb Zamawiający będzie zamawiał spodnie zapinane w pasie lub spodnie ogrodniczki. Ubranie musi spełniać wymagania norm PN-EN ISO 13688:2013.

Znakowanie ubrania powinno być przytwierdzone trwale i zawierać: nazwę, znak, lub cechy rozpoznawcze producenta, rozmiar, datę produkcji, instrukcję prania lub czyszczenia. CE kat I. Do oferty należy dołączyć Oeko TEX, ISO producenta i świadectwo kontroli jakości tkaniny wystawione przez producenta, deklarację zgodności, oraz kartę katalogową produktu.

Wzór ubrania letniego:



2. Obuwie letnie – produkcja polska

Cholewki wykonane ze skór naturalnych z wstawką z „oddychającego” materiału . Materiał ten posiada bardzo dobre właściwości higieniczne, jest trwały i odporny na rozdieranie. Stanowi membranę termoaktywną zapewniającą wodo- i wiatroszczelność przy jednoczesnym odprowadzaniu potu na zewnątrz górna część cholewki zakończona przyjaznym dla nogi kołnierzem ochronnym, wypełnionym pianką lateksową

podszewka przyszyty z tkaniny Ibiline, podszewka obłożony z materiału Super Royal[®] o dużej przepuszczalności pary wodnej, skutecznie odprowadzająca wilgoć

bardzo dobre właściwości higieniczne obuwia

półmiecchowy język ze skór naturalnych

dynamiczna podeszwa z dwuwarstwowego poliuretanu PU/PU. Warstwa zewnętrzna (na styku z podłożem) to lity poliuretan odporny na ścieranie, przecinanie i pęknięcie. Warstwa wewnętrzna to spieniony poliuretan sprawiający, że obuwie jest lekkie, elastyczne i skutecznie łagodzi nierówności podłoża

samoczyszczący bieżnik

podeszwa odporna na oleje, benzynę, inne rozpuszczalniki organiczne oraz temperaturę w krótkotrwałym kontakcie do 180°C

doskonale chroni przed poślizgiem

pochłania energię w części piętowej

chroni piętę, a specjalnie wyprofilowany obcas dodatkowo chroni nogę przed skręceniem

trwałe i wytrzymałe

nieprzemakalne od podłoża

bez podnoska

antyelektrostatyczne

lekkie, elastyczne

wyjmowana wyściółka o wysokiej higroskopijności

obuwie produkowane jest w numeracji francuskiej w rozmiarach od 39 do 48

Obuwie musi spełniać wymagania norm PN-EN ISO 20347, O1, FO, SRC.

Wzór obuwia letniego:



3. Czapka letnia z haftem PGK – szyte w Polsce

Czapka typu dżokejka koloru niebieskiego, z możliwością regulacji obwodu. Nad daszkiem pośrodku umieszczone logo wykonane haftem według wskazanego wzoru. Materiał tkanina barwiona niebieska – Royal Blue, bawełniano poliestrowa, o składzie surowcowym przędzy 60% bawełna, 40 % poliester. Zamawiający dopuszcza skład: 65% poliester 35% bawełna lub 100% bawełna. Masa powierzchniowa minimum 250g/m². Tkanina powinna wytrzymać 20 000 cykli ścierania. Kurczliwość w kierunku osnowy i wątku – 4% wg normy. Stopień zmiany barwy – 4. Znakowanie czapki powinno być przytwierdzone trwale i zawierać: nazwę, znak, lub cechy rozpoznawcze producenta, rozmiar, datę produkcji, instrukcję prania lub czyszczenia. CE kat I. Do oferty należy dołączyć Oeko TEX, ISO producenta i świadectwo kontroli jakości tkaniny wystawione przez producenta, deklarację zgodności, oraz kartę katalogową produktu.

4. Koszula flanelowa – szyte w Polsce

Koszula flanelowa zapinana na guziki w kolorze zbliżonym do niebieskiego. Kołnierz połączony ze stójką. Tył prosty, bez karczku. Szwy barkowe skierowane na przodu. Krawędzie przodów podwinięte do przodu. Na przedzie po lewej naszyta kieszeń. Rękawy długie zakończone mankietami zapinanymi na 1 guzik w kolorze zbliżonym do niebieskiego. Rozporki rękawów wykończone lamówką. Dół prosty podwinięty. Tkanina – flanela 100% bawełny, krata w kolorze niebieskim – wzór „autostrada” o masie powierzchniowej tkaniny min. 185g/m²

Znakowanie koszuli powinno być przytwierdzone trwale i zawierać: nazwę, znak, lub cechy rozpoznawcze producenta, rozmiar, datę produkcji, instrukcję prania lub czyszczenia. CE kat I. Do oferty należy dołączyć Oeko TEX, ISO producenta i świadectwo kontroli jakości tkaniny wystawione przez producenta, deklarację zgodności, oraz kartę katalogową produktu.

5.T-shirt z małym logo PGK Żyrardów

T-shirt powinien być wykonany z wysokiej jakości tkaniny 100% bawełna o gramaturze minimum 195g/m² w kolorze niebieskim (royal blue). Znakowanie t-shirt powinno być przytwierdzone trwale i zawierać: nazwę, znak, lub cechy rozpoznawcze producenta, rozmiar, datę produkcji, instrukcję prania lub czyszczenia. CE kat I. Do oferty należy dołączyć Oeko TEX, ISO producenta i świadectwo kontroli jakości tkaniny wystawione przez producenta, deklarację zgodności, oraz kartę katalogową produktu.