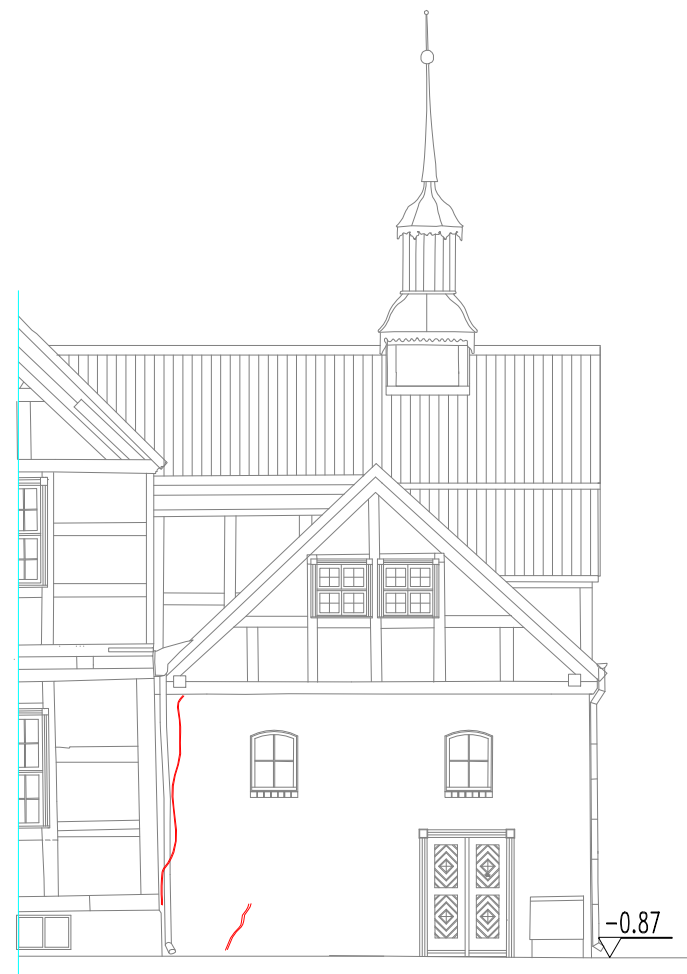
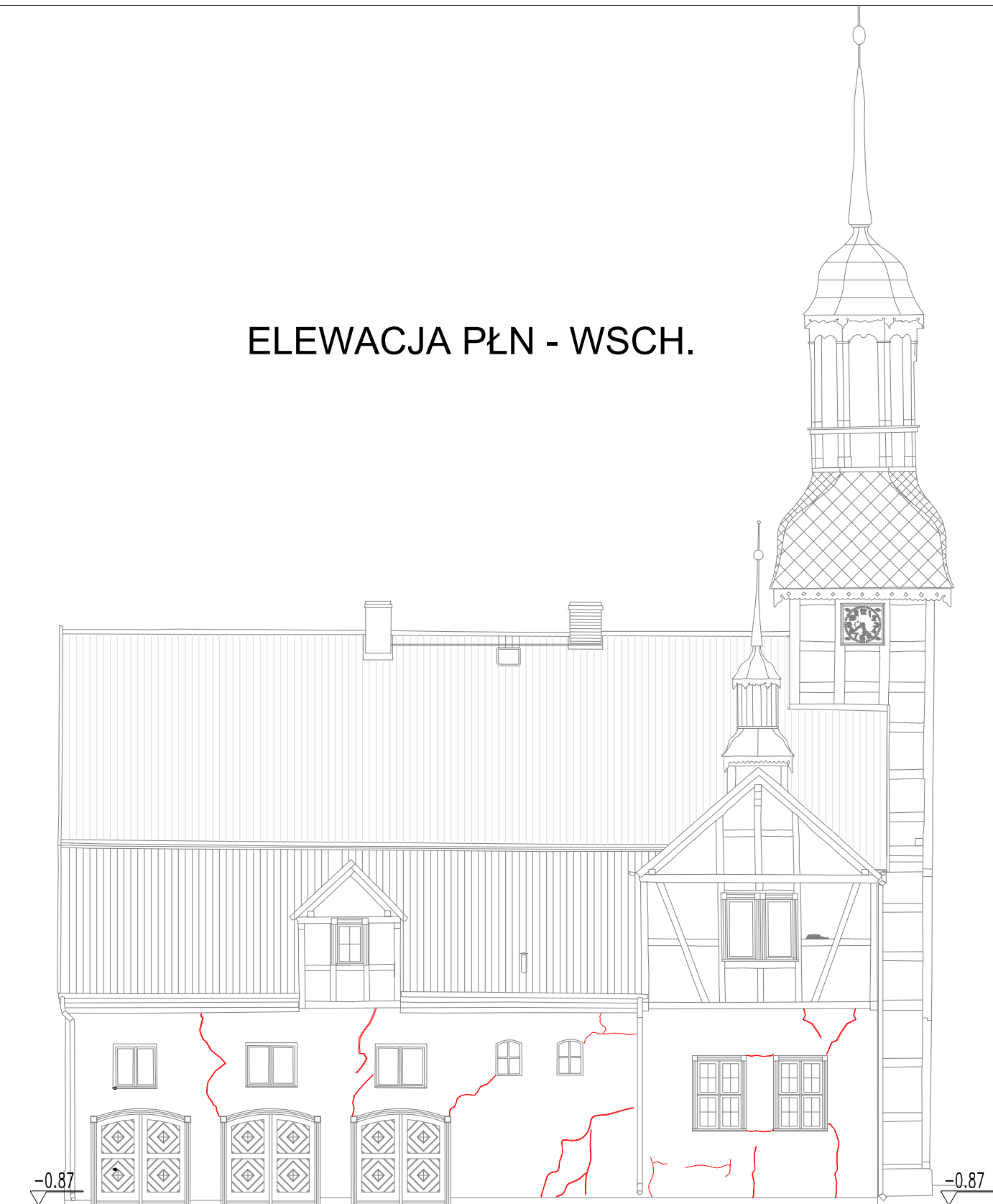


# ELEWACJE

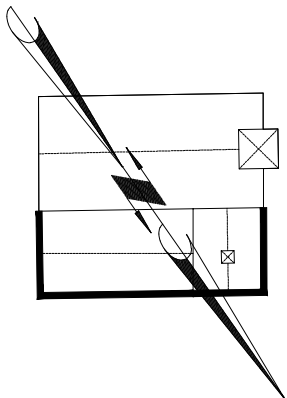
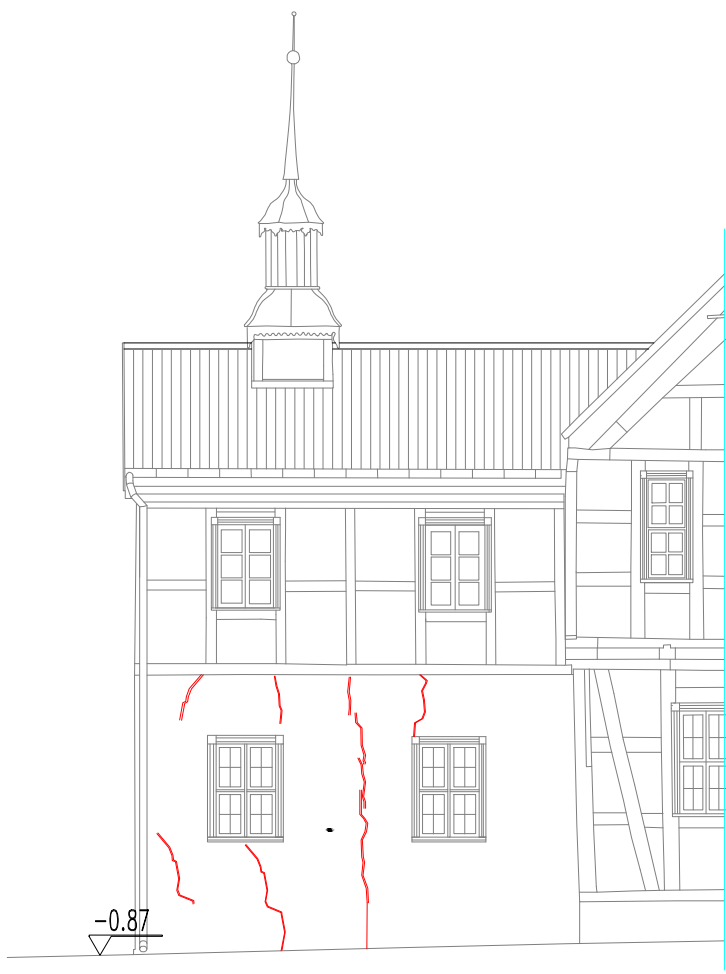
ELEWACJA PŁD - WSCH.



ELEWACJA PŁN - WSCH.



ELEWACJA PŁN - ZACH.



— PĘKNIĘCIA ŚCIAN PÓŁNOCNEJ CZĘŚCI BUDYNKU RATUSZA

ELEWACJE PÓŁNOCNEJ CZĘŚCI  
BUDYNKU RATUSZA  
USZKODZENIA.

<b>PPKZ</b> Rok założenia: 1991		PRACOWNIA PROJEKTOWA KONSERWACJI ZABYTKÓW spółka z o.o. ul. Zielonogórska 35, 71-084 SZCZECIN, tel 4530850, e-mail ppkzszczecin@post.pl	
TREŚĆ: REMONT ZABYTKOWEGO RATUSZA W NOWYM WARPNIE W ZAKRESIE REMONTU ELEWACJI CZĘŚCI PÓŁNOCNEJ OBIEKTU 72-022 NOWE WARPNO, PL. ZWYCIĘSTWA 1, DZ. NR 961, OBR. NOWE WARPNO		NR ZLEC.: Z-02.2024.HU DATA: 04.2024	
PROJEKTANT: inż. Leszek Demski Nr upr.: 297/Sz/86; ZAP/BO/3793/02, WKZ nr 26/94 specjalność: konstrukcyjno - budowlana		SKALA: 1:125	
OPRACOWAŁ: tech. Zbigniew Smoliński		NR RYS.: 06.	