

NAZWA  
ZAMIERZENIA  
BUDOWLANEGO:

## **ROBOTY BUDOWLANE POMIESZCZEŃ W FILIACH BIBLIOTECZNYCH WIMBP W GDAŃSKU**

NAZWA OBIEKTU:

### **LOKALE UŻYTKOWE BIBLIOTEKI**

ADRESY  
INWESTYCJI:

*Miejska Filia Biblioteczna nr 1; al. Grunwaldzka 82, 80-244 Gdańsk;  
jednostka/obręb ewid.: 226101\_1.0041, działki nr 258/6, 263/1, 266, 268/11;*

*Miejska Filia Biblioteczna nr 6; ul. Pilotów 3, 80-460 Gdańsk;  
jednostka/obręb ewid.: 226101\_1.0033, działka nr 75/37;*

*Miejska Filia Biblioteczna nr 7; ul. Lelewela 21/22, 80-438 Gdańsk;  
jednostka/obręb ewid.: 226101\_1.0042, działka nr 335/2;*

*Miejska Filia Biblioteczna nr 16; ul. Dworska 27, 80-511 Gdańsk;  
jednostka/obręb ewid.: 226101\_1.0034, działka nr 367/21;*

*Miejska Filia Biblioteczna nr 26; ul. Gospody 3b, 80-346 Gdańsk;  
jednostka/obręb ewid.: 226101\_1.0007, działka nr 76/1;*

*Miejska Filia Biblioteczna nr 50; ul. Paderewskiego 11, 80-171 Gdańsk;  
jednostka/obręb ewid.: 226101\_1.0064, działka nr 900/38;*

*Miejska Filia Biblioteczna nr 71; ul. Azaliowa 18, 80-177 Gdańsk;  
jednostka/obręb ewid.: 226101\_1.0036, działka nr 375/7;*

FAZA:

### **Projekt koncepcyjny**

INWESTOR:

**Wojewódzka i Miejska Biblioteka Publiczna im. Josepha Conrada-Korzeniowskiego w Gdańsku**  
Targ Rakowy 5/6, 80-806 Gdańsk

DATA:

Maj 2021 r.

**SPIS TREŚCI**

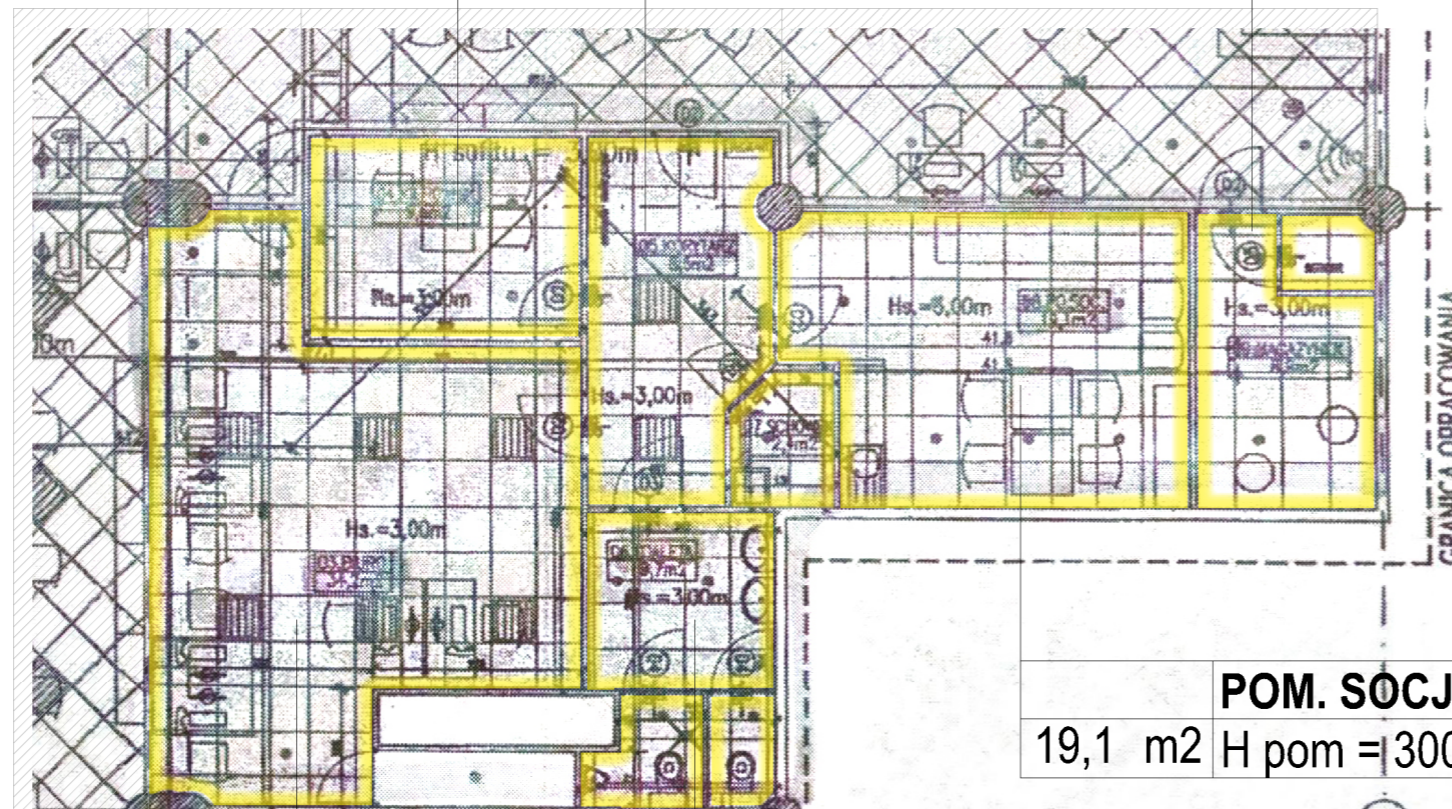
<b>1</b>	<b>PROJEKT KONCEPCYJNY</b>		
Rys. A01	Schemat wymiany sufitu – FB nr 1 (Grunwaldzka 82)		Skala 1:100
Rys. A02	Schemat wymiany szklenia – FB nr 6 (Pilotów 3)		Skala 1:25
Rys. A03	Schemat malowania – FB nr 7 (Lelewela 21/22)		Skala 1:100
Rys. A04	Schemat wycięcia krat – FB nr 16 (Dworska 27)		Skala 1:50
Rys. A05	Schemat malowania – FB nr 26 (Gospody 3B)		Skala 1:100
Rys. A06	Schemat malowania – FB nr 50 (Paderewskiego 11)		Skala 1:50
Rys. A07	Schemat malowania – FB nr 71 (Azaliowa 18)		Skala 1:100

ZESTAWIENIE POWIERZCHNI - PARTER

BIURO	34,2 m <sup>2</sup>
KIEROWNIK	9,6 m <sup>2</sup>
KORYTARZ	8,5 m <sup>2</sup>
WC	9,7 m <sup>2</sup>
POM. SOCJALNE	19,1 m <sup>2</sup>
MAGAZYN	8,9 m <sup>2</sup>

**RAZEM 90,0 m<sup>2</sup>**

<b>KIEROWNIK</b>	9,6 m <sup>2</sup>	H pom = 300 cm
<b>KORYTARZ</b>	8,5 m <sup>2</sup>	H pom = 300 cm
<b>MAGAZYN</b>	8,9 m <sup>2</sup>	H pom = 300 cm



<b>POM. SOCJALNE</b>	19,1 m <sup>2</sup>	H pom = 300 cm
----------------------	---------------------	----------------

<b>BIURO</b>	34,2 m <sup>2</sup>	H pom = 300 cm
--------------	---------------------	----------------

<b>WC</b>	9,7 m <sup>2</sup>	H pom = 300 cm
-----------	--------------------	----------------

**POMIESZCZENIA ZAPLECZA LOKALU BIBLIOTEKI PRZEZNACZONE DO WYMIANY KASETONÓW SUFITOWYCH I WYCZYSZCZENIA PROFILI MIĘDZYKASETONOWYCH ORAZ ANEMOSTATÓW**

DOKUMENTACJE ARCHITEKTONICZNA NALEŻY SKOORDYNOWAĆ Z PROJEKTAMI BRANŻOWYMI ORAZ W RAZIE NIEJASNOŚCI OBOWIĄZKOWO POWIADOMIĆ PROJEKTANTÓW



**PRO-INVEST sp. z o.o.**

Al. Niepodległości 670A, 81-854 Sopot  
tel: +48 58 765 05 89  
firma@pro-invest.com.pl  
www.pro-invest.com.pl

GLÓWNA JEDNOSTKA PROJEKTOWA



**Wojewódzka i Miejska Biblioteka Publiczna im. J. Conrada-Korzeniowskiego w Gdańsku**

Targ Rakowy 5/6, 80-806 Gdańsk  
tel: +48 58 301 48 11  
wbp@wbp.org.pl  
www.wbp.org.pl

INWESTOR

NAZWA ZAMIERZENIA	<b>ROBOTY BUDOWLANE POMIESZCZEŃ W FILIACH BIBLIOTECZNYCH WMBP W GDAŃSKU</b>	FAZA PROJEKTU PROJ. KONC.
LOKALIZACJA ZAMIERZENIA	al. Grunwaldzka 82, 80-244 Gdańsk; jednostka/obwód ewid.: 226101_1.0041, działki nr 258/6, 263/1, 266, 268/11	ELEMENT PROJEKTU PROJ. ARCH-BUD
NAZWA OBIEKTU	<b>LOKAL UŻYTKOWY BIBLIOTEKI - FILIA BIBLIOTECZNA NR 1 (ul. Grunwaldzka 82)</b>	DATA PROJEKTU MAJ 2021

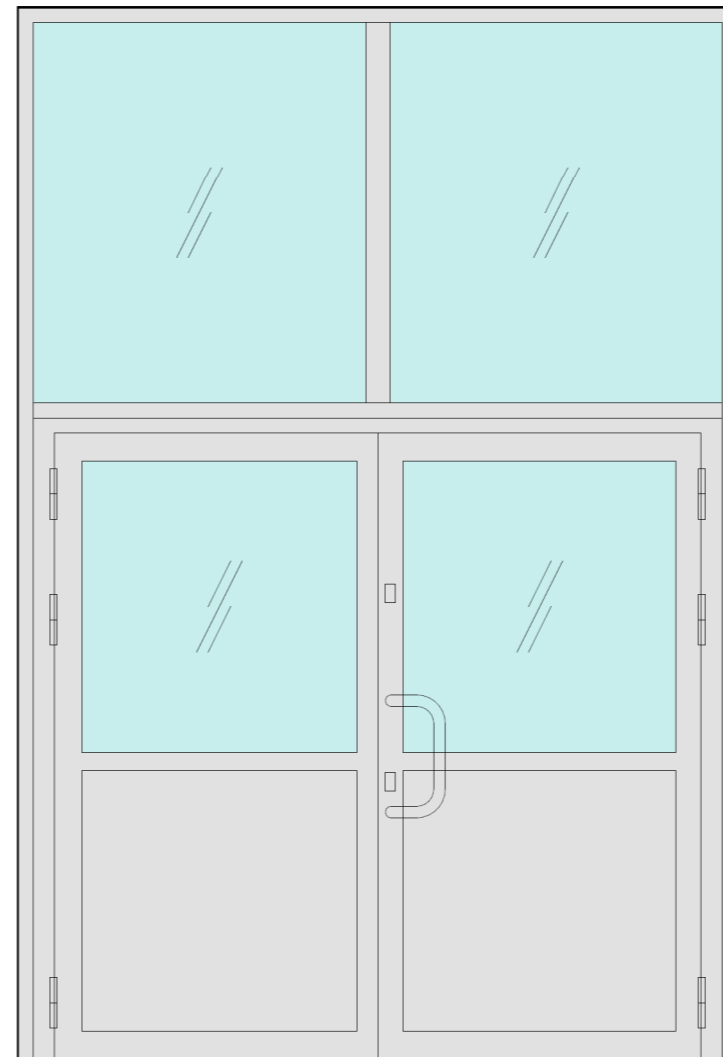
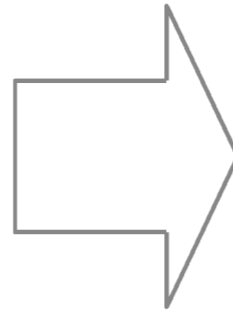
PROJEKTANT	IMIĘ I NAZWISKO MGR INŻ. ARCH. <b>TOMASZ LUBELSKI</b>	UPR. BUDOWLANE NR PO/KK/158/2007	PODPIS	DATA RYSUNKU 2021-05-20
PROJEKTANT SPRAWDZAJĄCY	MGR INŻ. ARCH. <b>MAGDALENA KALIŃSKA</b>	136/Gd/00		SPRAWDZENIA 2021-05-20
WSPÓLPRACA	MGR INŻ. ARCH. <b>MATEUSZ WIĄCKIEWICZ</b> MGR INŻ. ARCH. <b>PAULINA KRUPIŃSKA</b>	33/POOKK/VI/2018 -		

RYSUNEK	NAZWA <b>SCHEMAT WYMIANY SUFITU</b>	SKALA 1:100	NR <b>A01</b>
---------	--	----------------	------------------



**STAN ISTNIEJĄCY**

**STAN PROJEKTOWANY**



**WYMIANA WYPEŁNIEŃ W GÓRNYCH POLACH SKRZYDEŁ NA POLA SZKŁONE (SZYBA ZESPOŁONA) - ZGODNIE ZE SCHEMATEM**

**UWAGI:**

PONOWNE OZNAKOWANIE NAKLEJKAMI ZAKAZU ZGODNIE Z USTALENIAMI Z UŻYTKOWNIKIEM



**WIDOK STANU ISTNIEJĄCEGO**

DOKUMENTACJĘ ARCHITEKTONICZNĄ NALEŻY SKOORDYNOWAĆ Z PROJEKTAMI BRANŻOWYMI ORAZ W RAZIE NIEJASNOŚCI OBOWIĄZKOWO POWIADOMIĆ PROJEKTANTÓW



**PRO-INVEST sp. z o.o.**  
Al. Niepodległości 670A, 81-854 Sopot  
tel: +48 58 765 05 89  
firma@pro-invest.com.pl  
www.pro-invest.com.pl

GŁÓWNA JEDNOSTKA PROJEKTOWA



**Wojewódzka i Miejska Biblioteka Publiczna im. J. Conrada-Korzeniowskiego w Gdańsku**  
Targ Rakowy 5/6, 80-806 Gdańsk  
tel: +48 58 301 48 11  
wbp@wbp.org.pl  
www.wbp.org.pl

INWESTOR

NAZWA ZAMIERZENIA	<b>ROBOTY BUDOWLANE POMIESZCZEŃ W FILIACH BIBLIOTECZNYCH WIMBP W GDAŃSKU</b>	FAZA PROJEKTU PROJ. KONC.
LOKALIZACJA ZAMIERZENIA	ul. Pilotów 3, 80-460 Gdańsk; jednostka/obręb ewid.: 226101_1.0033, działka nr 75/37;	ELEMENT PROJEKTU PROJ. ARCH-BUD
NAZWA OBIEKTU	<b>LOKAL UŻYTKOWY BIBLIOTEKI - FILIA BIBLIOTECZNA NR 6 (ul. Pilotów 3)</b>	DATA PROJEKTU MAJ 2021

PROJEKTANT	IMIĘ I NAZWISKO MGR INŻ. ARCH. <b>TOMASZ LUBELSKI</b>
PROJEKTANT SPRAWDZAJĄCY	MGR INŻ. ARCH. <b>MAGDALENA KALIŃSKA</b>
WSPÓLPRACA	MGR INŻ. ARCH. <b>MATEUSZ WIĄCKIEWICZ</b> MGR INŻ. ARCH. <b>PAULINA KRUPIŃSKA</b>

RYSUNEK	NAZWA <b>SCHEMAT WYMIANY SZKLENIA DRZWI</b>	SKALA 1:25	NR <b>A02</b>
---------	--	---------------	------------------

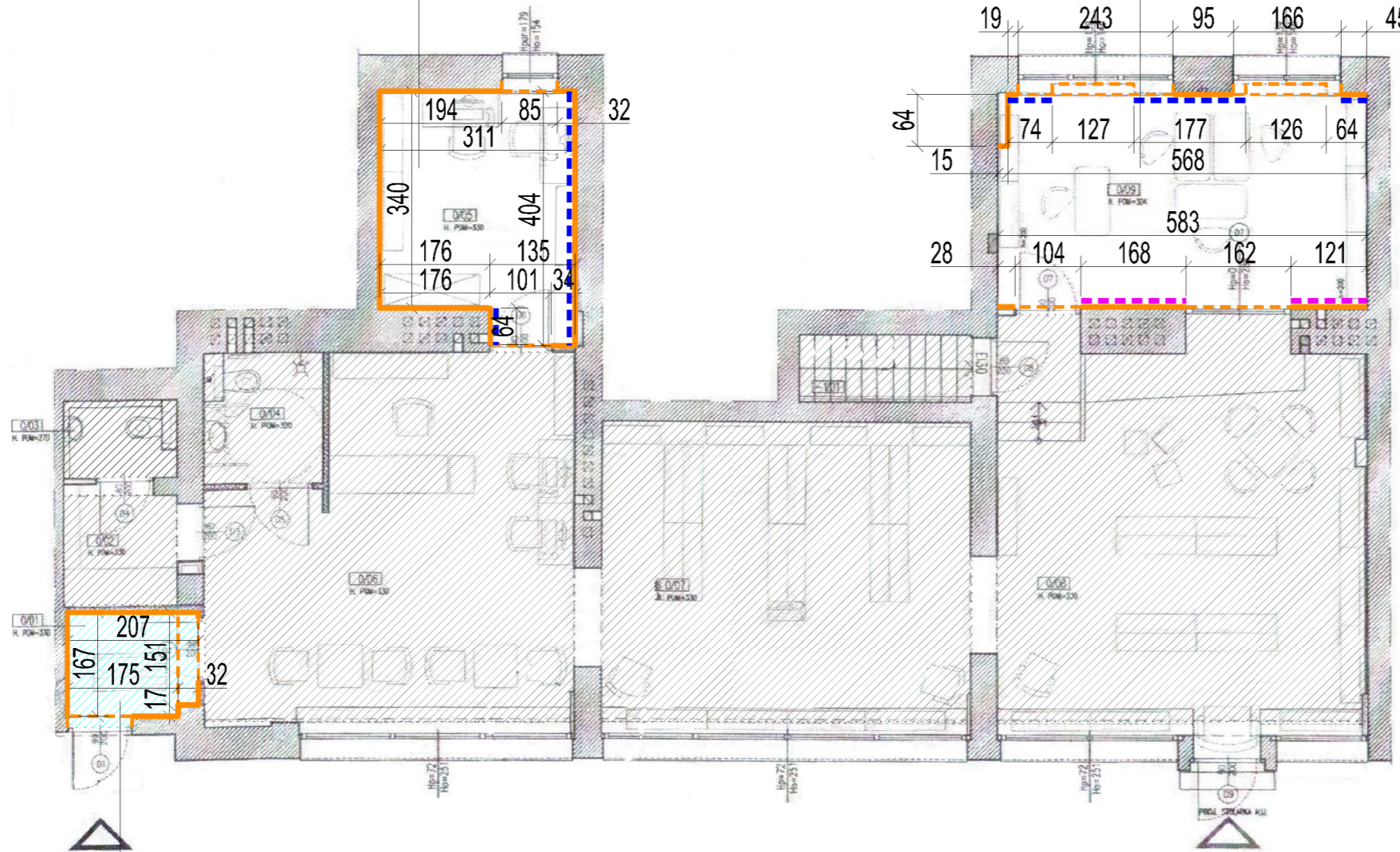


<b>0.02</b>	<b>BIURO</b>
11,5 m <sup>2</sup>	gres
H pom = 325 cm	

<b>0.03</b>	<b>CZYTELNIA</b>
19,9 m <sup>2</sup>	wykładzina
H pom = 300 cm	

h parapetu = 178 cm  
h okna = 140 cm

h parapetów = 142 cm  
h okien = 140 cm



RZUT KONDYGNACJI

<b>0.01</b>	<b>WIATROŁAP</b>
3,6 m <sup>2</sup>	gres
H pom = 344 cm	

	POMIESZCZENIA POZA ZAKRESEM OPRACOWANIA
	MALOWANIE SUFITU - FARBAMI LATEKSOWYMI W KOLORZE BIAŁYM
	SZPACHLOWANIE DROBNYCH ZADRAPAŃ I MALOWANIE ŚCIAN - FARBAMI LATEKSOWYMI W KOLORACH DO UZGODNIENIA Z UŻYTKOWNIKIEM
	MONTAŻ PANELI Z PŁYTY MEBLOWEJ GR=18mm i H=96cm (OD WYSOKOŚCI LISTW PRZYPODŁOGOWYCH WZWYŻ) WG WZORCA KOLORYSTYCZNEGO
	WZORZEC KOLORYSTYCZNY - ISTNIEJĄCA PŁYTA

WZORZEC KOLORYSTYCZNY - ISTNIEJĄCA PŁYTA:



DOKUMENTACJĘ ARCHITEKTONICZNĄ NALEŻY SKOORDYNOWAĆ Z PROJEKTAMI BRANŻOWYMI ORAZ W RAZIE NIEJASNOŚCI OBOWIĄZKOWO POWIADOMIĆ PROJEKTANTÓW

 GŁÓWNA JEDNOSTKA PROJEKTOWA	<b>PRO-INVEST sp. z o.o.</b> Al. Niepodległości 670A, 81-854 Sopot tel: +48 58 765 05 89 firma@pro-invest.com.pl www.pro-invest.com.pl
	 INWESTOR

NAZWA ZAMIERZENIA	<b>ROBOTY BUDOWLANE POMIESZCZEŃ W FILIACH BIBLIOTECZNYCH WIMBP W GDAŃSKU</b>	FAZA PROJEKTU	PROJ. KONC.
LOKALIZACJA ZAMIERZENIA	ul. Lelewela 21/22, 80-438 Gdańsk; jednostka/obwód ewid.: 226101_1.0042, działka nr 335/2	ELEMENT PROJEKTU	PROJ. ARCH-BUD
NAZWA OBIEKTU	<b>LOKAL UŻYTKOWY BIBLIOTEKI - FILIA BIBLIOTECZNA NR 7 (ul. Lelewela 21/22)</b>	DATA PROJEKTU	MAJ 2021

PROJEKTANT	IMIĘ I NAZWISKO MGR INŻ. ARCH. <b>TOMASZ LUBELSKI</b>
PROJEKTANT SPRAWDZAJĄCY	MGR INŻ. ARCH. <b>MAGDALENA KALIŃSKA</b>
WSPÓLPRACA	MGR INŻ. ARCH. <b>MATEUSZ WIĄCKIEWICZ</b> MGR INŻ. ARCH. <b>PAULINA KRUPIŃSKA</b>

RYSUNEK	NAZWA	SKALA	NR
	<b>SCHEMAT MALOWANIA</b>	<b>1:100</b>	<b>A03</b>





WIDOK OD PÓŁNOCY



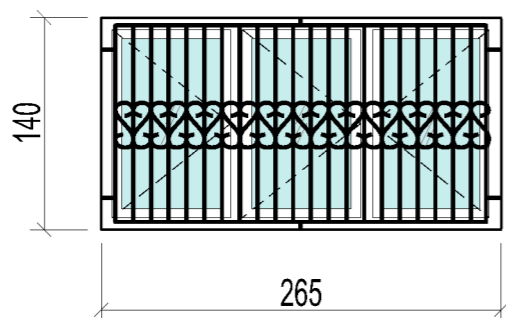
WIDOK OD POŁUDNIA



WIDOK WIĘKSZEGO OKNA OD WNĘTRZA

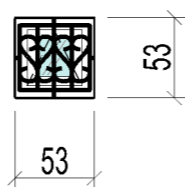


WIDOK MNIEJSZEGO OKNA OD WNĘTRZA



WIĘKSZY WYMIAR OKNA DO USUNIĘCIA KRAT

**ILOŚĆ KRAT DO  
USUNIĘCIA Z  
WIEKSZYCH OKIEN:  
7 szt.**



MNIEJSZY WYMIAR OKNA DO USUNIĘCIA KRAT

**ILOŚĆ KRAT DO  
USUNIĘCIA Z  
MNIEJSZYCH OKIEN:  
2 szt.**



**UWAGI:**

KRATY DO USUNIĘCIA Z OKIEN NA I PIETRZE BUDYNKU.  
CZĘŚĆ OKIEN ZA WYJĄTKIEM DWÓCH WIĘKSZYCH,  
DOSTĘPNE ZE STROPODACHU NAD PARTEREM BUDYNKU

DOKUMENTACJĘ ARCHITEKTONICZNĄ NALEŻY SKOORDYNOWAĆ  
Z PROJEKTAMI BRANŻOWYMI ORAZ W RAZIE NIEJASNOŚCI  
OBOWIĄZKOWO POWIADOMIĆ PROJEKTANTÓW



**PRO-INVEST sp. z o.o.**

Al. Niepodległości 670A, 81-854 Sopot  
tel: +48 58 765 05 89  
firma@pro-invest.com.pl  
www.pro-invest.com.pl

GLÓWNA JEDNOSTKA PROJEKTOWA



**Wojewódzka i Miejska  
Biblioteka Publiczna  
im. J. Conrada-Korzeniowskiego  
w Gdańsku**

Targ Rakowy 5/6, 80-806 Gdańsk  
tel: +48 58 301 48 11  
wbp@wbp.org.pl  
www.wbp.org.pl

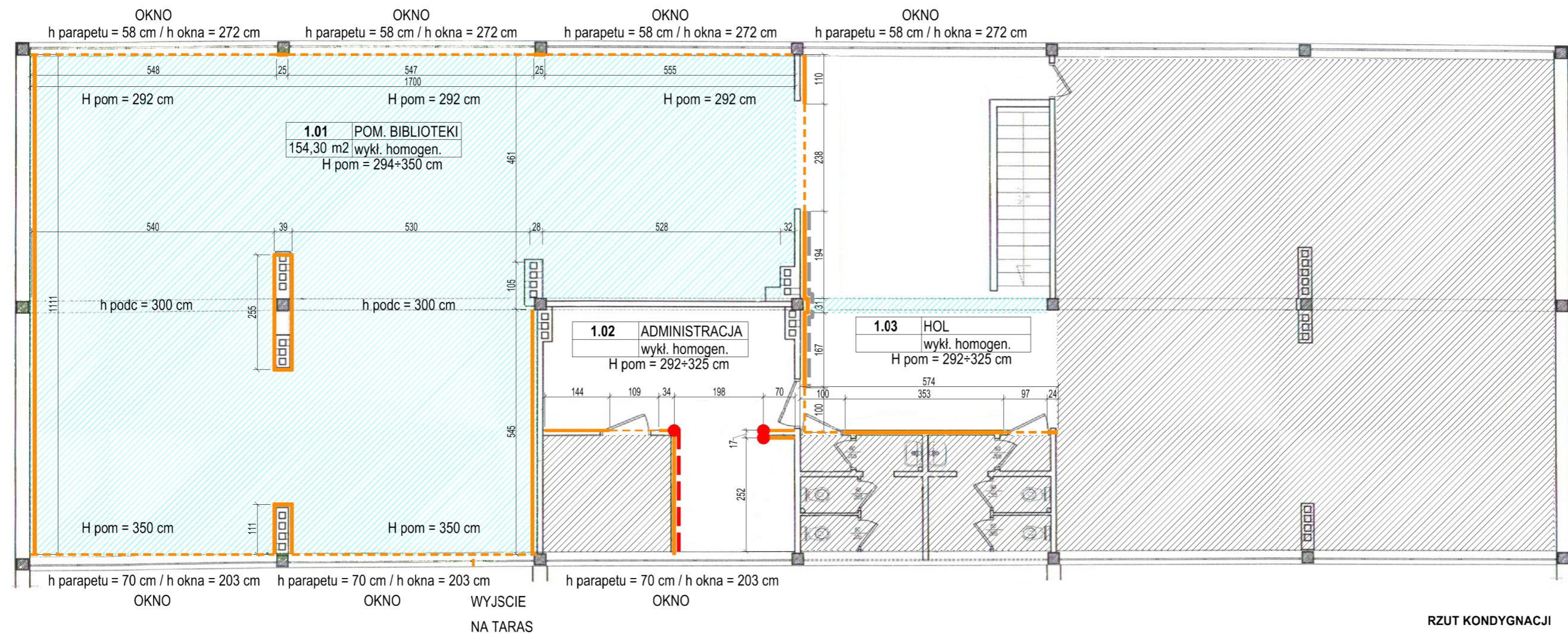
INWESTOR

NAZWA ZAMIERZENIA	<b>ROBOTY BUDOWLANE POMIESZCZEŃ W FILIACH BIBLIOTECZNYCH WMBP W GDAŃSKU</b>	FAZA PROJEKTU PROJ. KONC.
LOKALIZACJA ZAMIERZENIA	ul. Dworska 27, 80-511 Gdańsk; jednostka/obręb ewid.: 226101_1.0034, działka nr 367/21;	ELEMENT PROJEKTU PROJ. ARCH-BUD
NAZWA OBIEKTU	<b>LOKAL UŻYTKOWY BIBLIOTEKI - FILIA BIBLIOTECZNA NR 16 (ul. Dworska 27)</b>	DATA PROJEKTU MAJ 2021

PROJEKTANT	IMIE I NAZWISKO MGR INŻ. ARCH. <b>TOMASZ LUBELSKI</b>
PROJEKTANT SPRAWDZAJĄCY	MGR INŻ. ARCH. <b>MAGDALENA KALIŃSKA</b>
WSPÓŁPRACA	MGR INŻ. ARCH. <b>MATEUSZ WIĄCKIEWICZ</b> MGR INŻ. ARCH. <b>PAULINA KRUPIŃSKA</b>

RYSUNEK	NAZWA <b>SCHEMAT WYCIECIA KRAT</b>	SKALA 1:50	NR <b>A04</b>
---------	---------------------------------------	---------------	------------------





	POMIESZCZENIA POZA ZAKRESEM OPRACOWANIA
	MALOWANIE SUFITU I PODCIAGU - FARBAMI LATEKSOWYMI W KOLORZE BIAŁYM
	SZPACHLOWANIE DROBNYCH ZADRAPAŃ I MALOWANIE SCIAN - FARBAMI LATEKSOWYMI W KOLORACH DO UZGODNIENIA Z UZYTEKOWNIKIEM
	ZABEZPIECZENIE NAROŻNIKÓW - LISTWY NAROŻNE PVC DO DODANIA
	LISTWA ODBOJOWA PVC DO DODANIA
	LISTWA ODBOJOWA PVC ISTNIEJĄCA DO WYMIANY NA NOWĄ PO MALOWANIU

DOKUMENTACJE ARCHITEKTONICZNA NALEŻY SKOORDYNOWAĆ  
Z PROJEKTAMI BRANŻOWYMI ORAZ W RAZIE NIEJASNOŚCI  
OBOWIĄZKOWO POWIADOMIĆ PROJEKTANTÓW

**PRO INVEST**  
GŁÓWNA JEDNOSTKA PROJEKTOWA

**PRO-INVEST sp. z o.o.**  
Al. Niepodległości 670A, 81-854 Sopot  
tel: +48 58 765 05 89  
firma@pro-invest.com.pl  
www.pro-invest.com.pl

**WM**  
INWESTOR

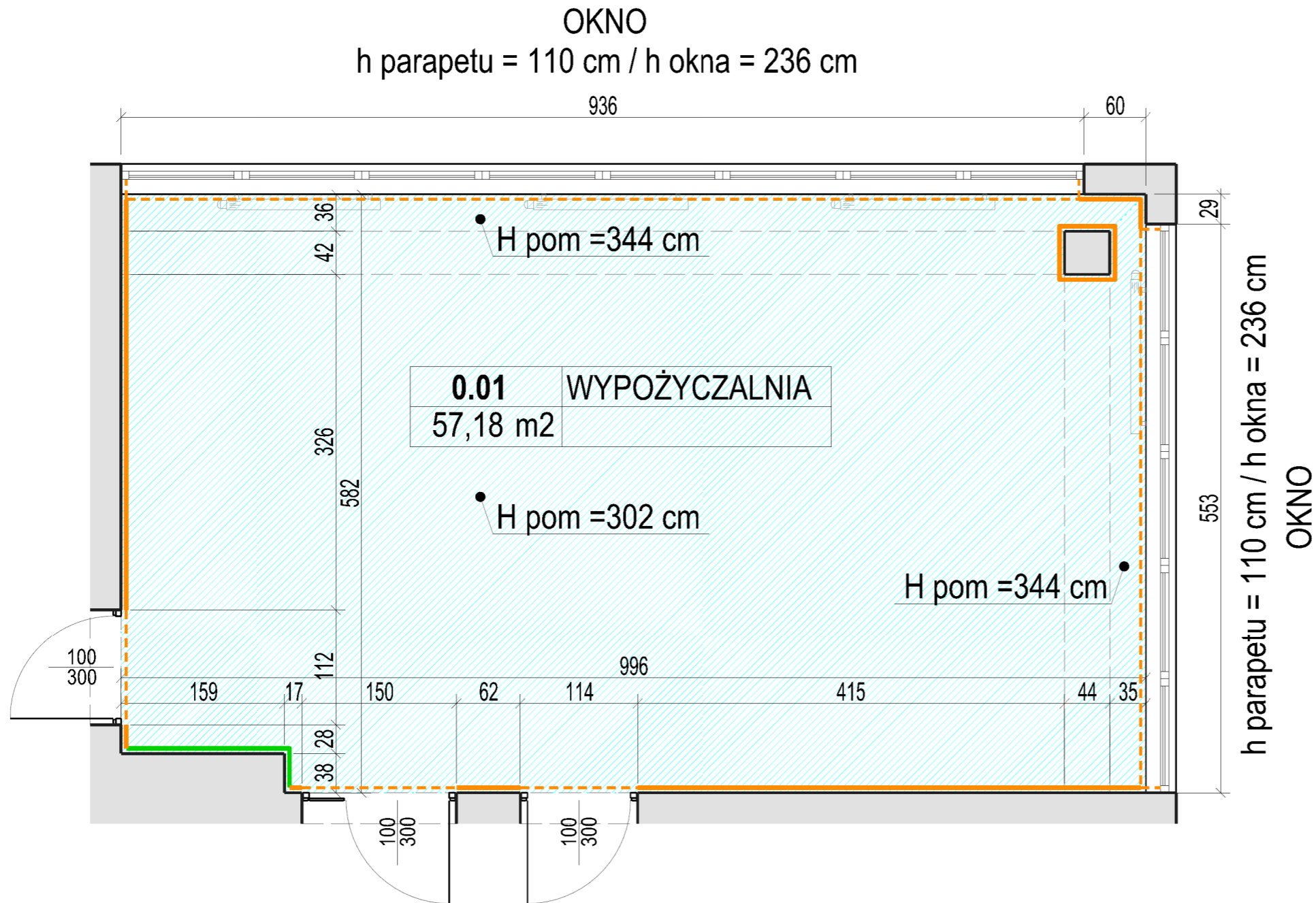
**Wojewódzka i Miejska  
Biblioteka Publiczna  
im. J. Conrada-Korzeniowskiego  
w Gdańsku**  
Targ Rakowy 5/6, 80-806 Gdańsk  
tel: +48 58 301 48 11  
wbp@wbp.org.pl  
www.wbp.org.pl

NAZWA ZAMIERZENIA	<b>ROBOTY BUDOWLANE POMIESZCZEŃ W FILIACH BIBLIOTECZNYCH WIMBP W GDAŃSKU</b>	FAZA PROJEKTU	PROJ. KONC.
LOKALIZACJA ZAMIERZENIA	ul. Gospody 3b, 80-344 Gdańsk; jednostka/obreb ewid.: 226101_1.0007, działka nr 76/1	ELEMENT PROJEKTU	PROJ. ARCH-BUD
NAZWA OBIEKTU	<b>LOKAL UŻYTKOWY BIBLIOTEKI - FILIA BIBLIOTECZNA NR 26 (ul. Gospody 3b)</b>	DATA PROJEKTU	MAJ 2021

PROJEKTANT	IMIE I NAZWISKO MGR INZ. ARCH. <b>TOMASZ LUBELSKI</b>
PROJEKTANT SPRAWDZAJĄCY	MGR INZ. ARCH. <b>MAGDALENA KALIŃSKA</b>
WSPÓŁPRACA	MGR INZ. ARCH. <b>MATEUSZ WIĄCKIEWICZ</b> MGR INZ. ARCH. <b>PAULINA KRUPIŃSKA</b>

RYSunEK	NAZWA <b>SCHEMAT MALOWANIA</b>	SkALA	NR
		<b>1:100</b>	<b>A05</b>





	MAŁOWANIE SUFITU - FARBAMI LATEKSOWYMI W KOLORZE BIAŁYM
	SZPACHLOWANIE DROBNYCH ZADRAPAŃ I MAŁOWANIE ŚCIAN - FARBAMI LATEKSOWYMI W KOLORACH DO UZGODNIENIA Z UŻYTKOWNIKIEM
	SZPACHLOWANIE DROBNYCH ZADRAPAŃ I MAŁOWANIE ŚCIANY - FARBA TABLICOWA DO PISANIA KREDĄ

DOKUMENTACJĘ ARCHITEKTONICZNĄ NALEŻY SKOORDYNOWAĆ Z PROJEKTAMI BRANŻOWYMI ORAZ W RAZIE NIEJASNOŚCI OBOWIĄZKOWO POWIADOMIĆ PROJEKTANTÓW

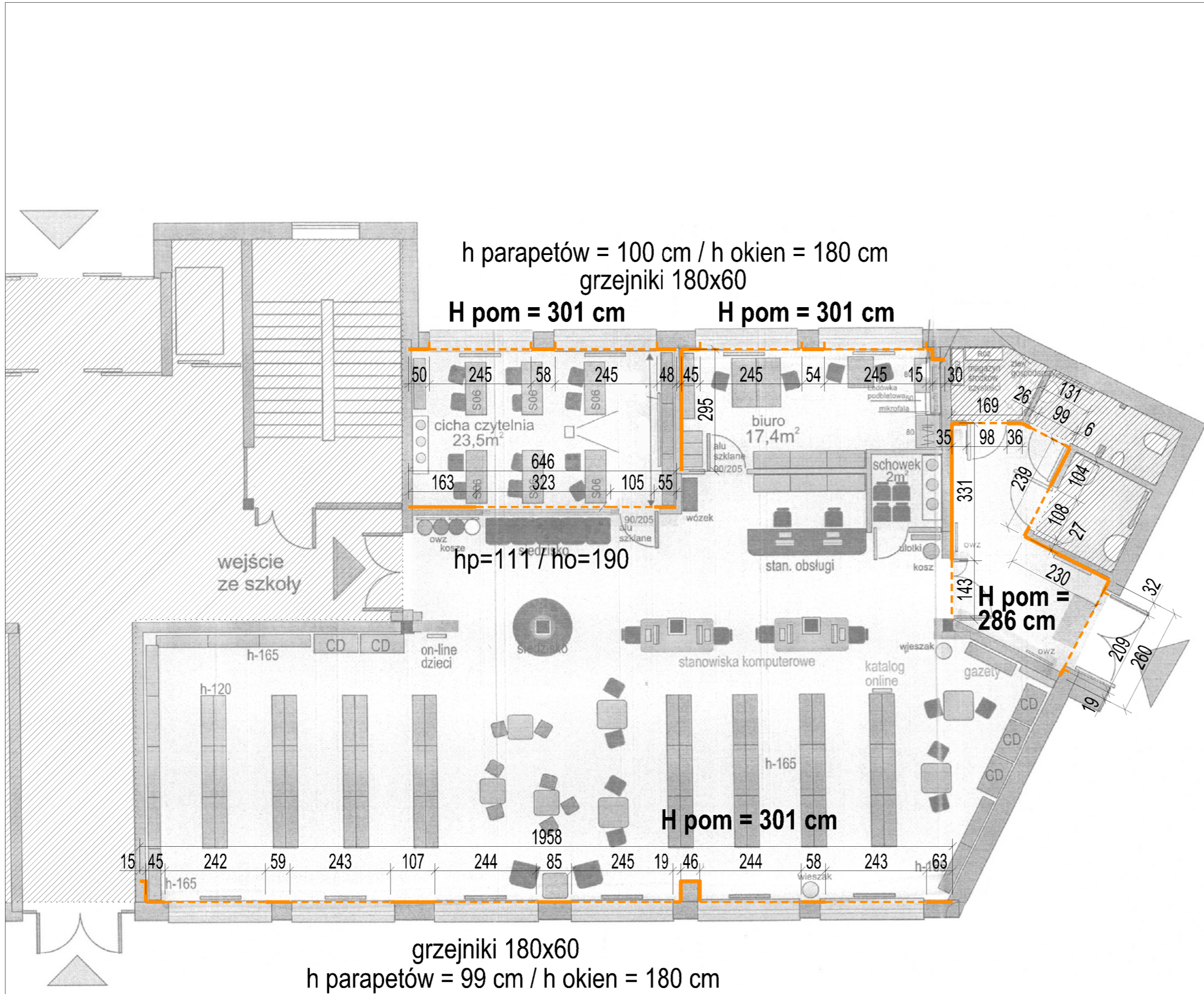
	<b>PRO-INVEST sp. z o.o.</b> Al. Niepodległości 670A, 81-854 Sopot tel: +48 58 765 05 89 firma@pro-invest.com.pl www.pro-invest.com.pl
GŁÓWNA JEDNOSTKA PROJEKTOWA	
	<b>Wojewódzka i Miejska Biblioteka Publiczna im. J. Conrada-Korzeniowskiego w Gdańsku</b> Targ Rakowy 5/6, 80-806 Gdańsk tel: +48 58 301 48 11 wbp@wbp.org.pl www.wbp.org.pl
INWESTOR	

NAZWA ZAMIERZENIA	<b>ROBOTY BUDOWLANE POMIESZCZEŃ W FILIACH BIBLIOTECZNYCH WIMBP W GDAŃSKU</b>	FAZA PROJEKTU	PROJ. KONC.
LOKALIZACJA ZAMIERZENIA	ul. Paderewskiego 11, 80-171 Gdańsk; jednostka/obręb ewid.: 226101_1.0064, działka nr 900/38;	ELEMENT PROJEKTU	PROJ. ARCH-BUD
NAZWA OBIEKTU	<b>LOKAL UŻYTKOWY BIBLIOTEKI - FILIA BIBLIOTECZNA NR 50 (ul. Paderewskiego 11)</b>	DATA PROJEKTU	MAJ 2021

PROJEKTANT	IMIE I NAZWISKO MGR INŻ. ARCH. <b>TOMASZ LUBELSKI</b>
PROJEKTANT SPRAWDZAJĄCY	MGR INŻ. ARCH. <b>MAGDALENA KALIŃSKA</b>
WSPÓŁPRACA	MGR INŻ. ARCH. <b>MATEUSZ WIĄCKIEWICZ</b> MGR INŻ. ARCH. <b>PAULINA KRUPIŃSKA</b>

RYSUNEK	NAZWA	SKALA	NR
	<b>SCHEMAT MAŁOWANIA</b>	<b>1:50</b>	<b>A06</b>





POMIESZCZENIA POZA ZAKRESEM OPRACOWANIA

SZPACHLOWANIE DROBNYCH ZADRAPAŃ I MALOWANIE ŚCIAN - FARBAMI LATEKSOBYMI W KOLORACH DO UZGODNIENIA Z UŻYTKOWNIKIEM

DOKUMENTACJĘ ARCHITEKTONICZNĄ NALEŻY SKOORDYNOWAĆ Z PROJEKTAMI BRANŻOWYMI ORAZ W RAZIE NIEJASNOŚCI OBOWIĄZKOWO POWIADOMIĆ PROJEKTANTÓW

	<b>PRO-INVEST sp. z o.o.</b> Al. Niepodległości 670A, 81-854 Sopot tel: +48 58 765 05 89 firma@pro-invest.com.pl www.pro-invest.com.pl
	<b>Wojewódzka i Miejska Biblioteka Publiczna im. J. Conrada-Korzeniowskiego w Gdańsku</b> Targ Rakowy 5/6, 80-806 Gdańsk tel: +48 58 301 48 11 wbp@wbp.org.pl www.wbp.org.pl

NAZWA ZAMIERZENIA	<b>ROBOTY BUDOWLANE POMIESZCZEŃ W FILIACH BIBLIOTECZNYCH WIMBP W GDAŃSKU</b>	FAZA PROJEKTU PROJ. KONC.
LOKALIZACJA ZAMIERZENIA	ul. Azaliowa 18, 80-177 Gdańsk; jednostka/obręb ewid.: 226101_1.0036, działka nr 375/7	ELEMENT PROJEKTU PROJ. ARCH-BUD
NAZWA OBIEKTU	<b>LOKAL UŻYTKOWY BIBLIOTEKI - FILIA BIBLIOTECZNA NR 71 (ul. Azaliowa 18)</b>	DATA PROJEKTU MAJ 2021

PROJEKTANT	IMIE I NAZWISKO MGR INŻ. ARCH. <b>TOMASZ LUBELSKI</b>
PROJEKTANT SPRAWDZAJĄCY	MGR INŻ. ARCH. <b>MAGDALENA KALIŃSKA</b>
WSPÓŁPRACA	MGR INŻ. ARCH. <b>MATEUSZ WIĄCKIEWICZ</b> MGR INŻ. ARCH. <b>PAULINA KRUPIŃSKA</b>

RYSUNEK	NAZWA <b>SCHEMAT MALOWANIA</b>	SKALA 1:100	NR <b>A07</b>
---------	-----------------------------------	----------------	------------------