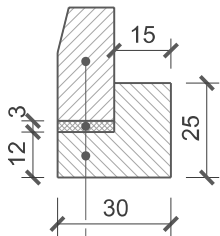


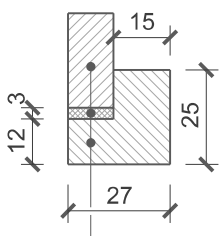
PRZEKROJE KONSTRUKCYJNE

1 Krawężnik betonowy 15x30 cm na ławie z oporem



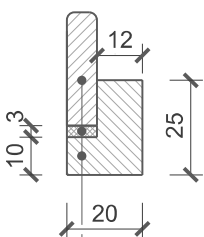
krawężnik betonowy 15x30 cm
podsyпка cementowo-piaskowa 1:4
ławka betonowa z oporem C12/15 (0,056 m²)

2 Opornik betonowy 12x25 cm na ławie z oporem



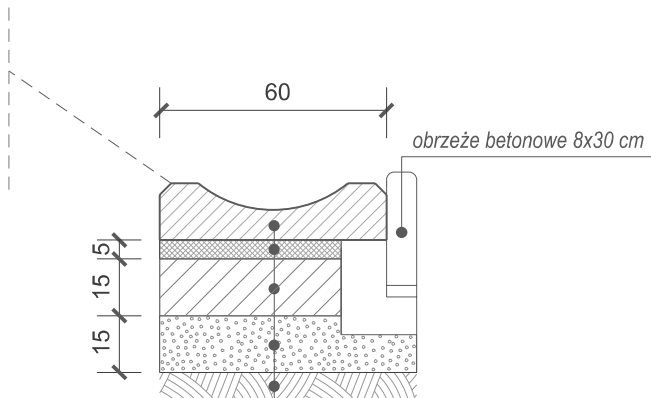
opornik betonowy 12x25 cm
podsyпка cementowo-piaskowa 1:4
ławka betonowa z oporem C12/15 (0,052 m²)

3 Obrzeże betonowe 8x30 cm na ławie z oporem



obrzeże betonowe 8x30 cm
podsyпка cementowo-piaskowa 1:4
ławka betonowa z oporem C12/15 (0,038 m²)

4 Ściek drogowy korytkowy



płyta ściekowa betonowa - typ korytkowy
prefabrykat wg KPED 01.03
podsyпка cementowo-piaskowa 1:4
chudy beton o Rm=7,5 MPa
piasek średnioziarnisty
podłoże gruntowe

<div><div><div></div><div>PROJ</div></div><div>"PROWED" BIURO PROJEKTÓW DROGOWYCH</div><div>82-300 ELBLĄG</div><div>prowed@op.pl</div><div>kom. 501 047 469</div><div>UL. LEGIONÓW 5</div></div>			
Nazwa inwestycji	Przebudowa drogi powiatowej Mikołajki Pomorskie - Bałowo - Dzierzgoń Odcinek od km 3+200,00 do km 6+200,00		
Nazwa obiektu	Droga powiatowa 3114G		
Adres obiektu	gm. Szum, woj. pomorskie		
Inwestor	Powiat sztumski	Faza	PT
Rodzaj oprac./ rysunku	Projekt drogowy	Branża (Branch)	drogi
Główny Projektant (General Designer)	mgr inż. Wiesław Siemiątkowski	upr. nr 1192/EL/87	Podpis/Signa.
Zespół projektowy (Elaborating team)	asyst. proj. tech. Sabina Drużkowska		Podpis/Signa.
Sprawdził (Verified)	inż. Zbigniew Tchórzewski	upr. nr 336/Gd/2002	Podpis/Signa.
			Rys nr : (Dr. no. :) 4
			ark. 3
			Skala/Scale 1:20