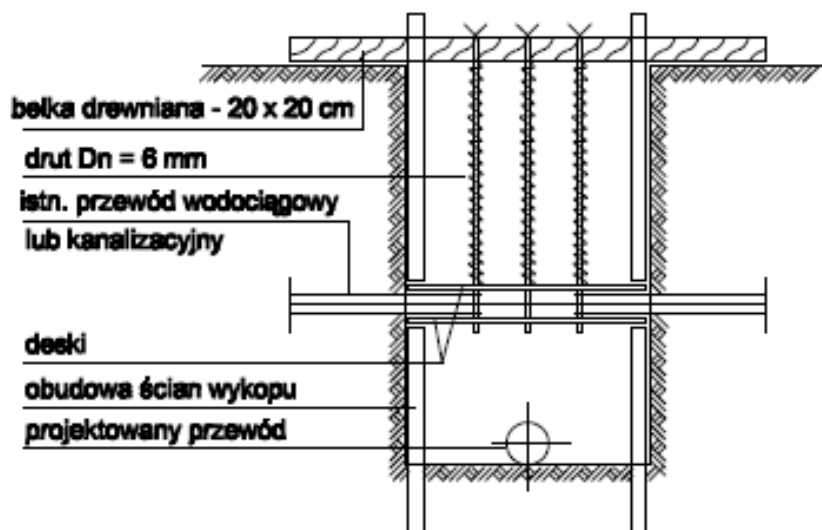
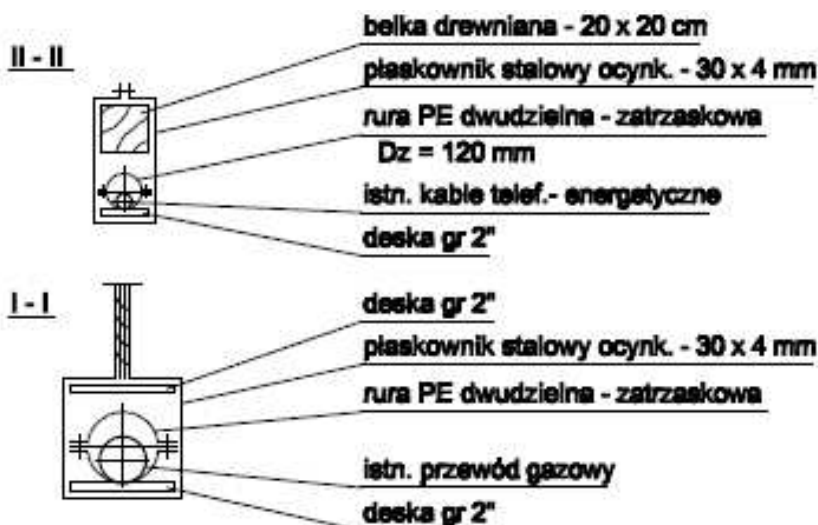
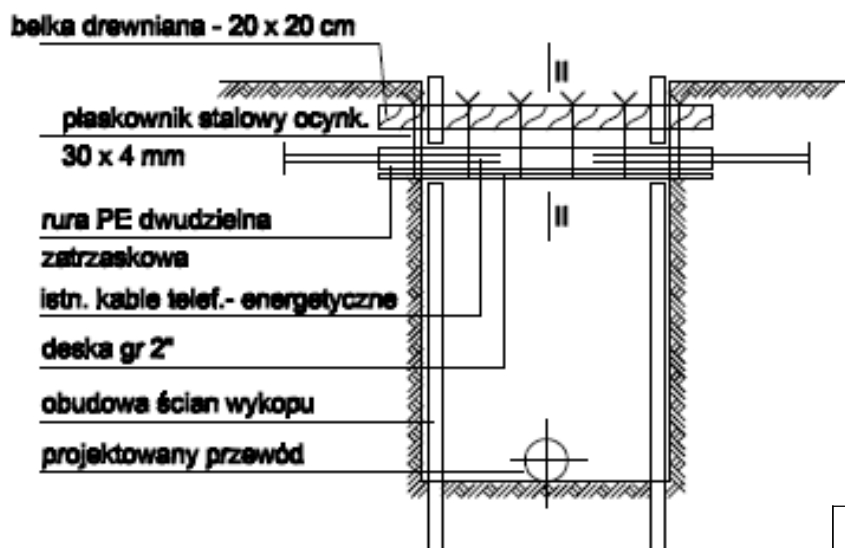


ISTN. KANAŁ, PRZEWÓD WODOCIĄGOWY



ISTN. KABLE ELEKTRYCZNE, TELEFONICZNE



KOMA Zakład Projektowania i Realizacji Inwestycji s.c. 91-455 Łódź, ul. Żurawia 3/5 tel. (42) 630 04 84					
Obiekt:	Treść rys. :		Rodzaj proj.	PB	
Budowa zbiornika wyrównawczego na potrzeby stacji wodociągowej w m. Janów w gm. Zgierz	Zabezpieczenie istniejącego uzbrojenia na czas budowy				
	Upr. bud	Podpis			
Projektował:	GP II 460 - 8/76 w spec. inst.-rtz. w zakr. sied. depnych, uzbrojenia terenu i instalacji sanitarnych		Data:	12.2022	
Projektował:	LOD/1541/PWOS/10 w spec. instalacyjnej w zakresie sieci, instalacji i urządzeń depnych, wentylacyjnych, gazowych, wodociągowych i kanalizacyjnych		Skala:	-	
Sprawił:	131/98/WL w spec. instalacji i sied. sanitarnych		Nr rys:	7	
	inż. Hanna Małewska				