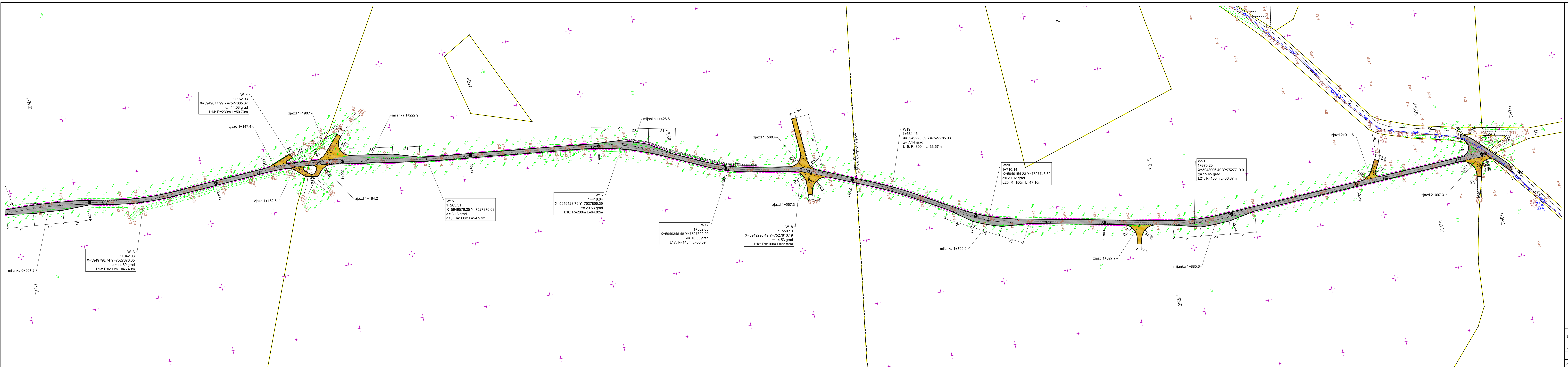


- Legenda:
- krawędź drogi
  - projektowana nawierzchnia z kruszywa
  - zjazdy
  - krawędź pobocza
  - oś drogi
  - granice ewidencyjne

Pracownia projektowa: USŁUGI INŻYNIERSKIE mgr inż. MACIEJ BARTOSIEWICZ ul. Żołnierska 4/60, 11-700 Mrągowo tel. 603 182 620		Inwestor: <b>Nadleśnictwo Strzałowo</b> <b>Strzałowo 2</b> <b>11-710 Piecki</b>	
Nazwa obiektu:	Budowa drogi leśnej – dojazdu pożarowego nr 37 w Nadleśnictwie Strzałowo		
Stadium:	Projekt wykonawczy		data: 05.2021 r.
Tytuł rysunku:	Plan Sytuacyjny	skala: 1:1000	nr rysunku D-1 ark. 1
Projektant:	mgr inż. Maciej Bartosiewicz	nr upr. WAM/0030/POOD/11 specjalność: drogowa	Podpis:





Legenda:

krawężń drogi

projektowana nawierzchnia z kruszywa

zjazdy

krawężń pobocza

oś drogi

granice ewidencyjne

Pracownia projektowa: mgr inż. MACIEJ BARTOSIEWICZ ul. Żołnierska 4/60, 11-700 Mrągowo tel. 603 182 620		Inwestor: <b>Nadleśnictwo Strzałowo</b> <b>Strzałowo 2</b> <b>11-710 Piecki</b>	
Nazwa obiektu:	Budowa drogi leśnej – dojazdu pożarowego nr 37 w Nadleśnictwie Strzałowo		
Stadium:	Projekt wykonawczy		data: 05.2021 r.
Tytuł rysunku:	Plan Sytuacyjny	skala: 1:1000	nr rysunku D-1 ark. 2
Projektant:	mgr inż. Maciej Bartosiewicz	nr upr. WAM/0030/POOD/11 specjalność: drogowa	Podpis: