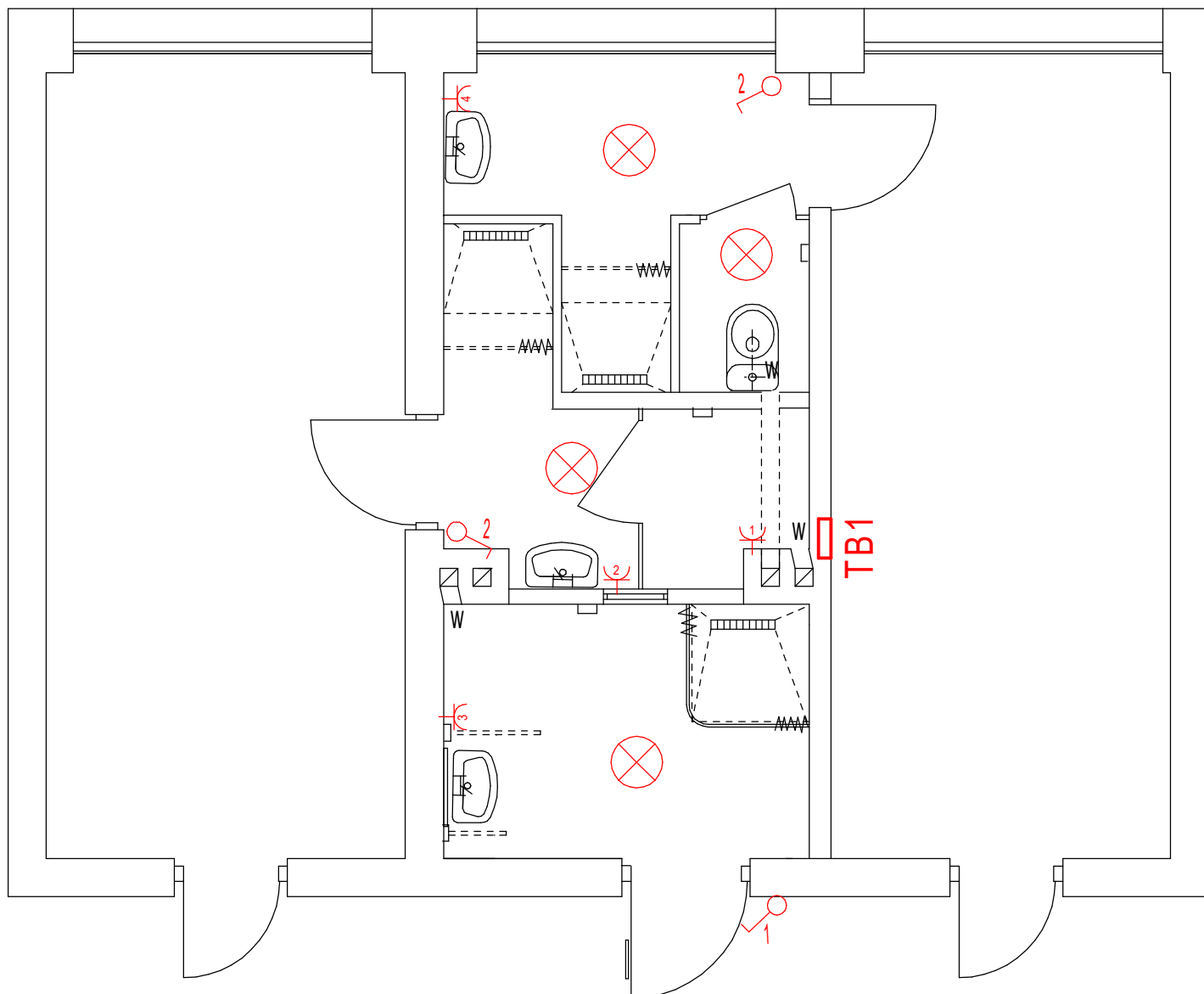


## remont inst elektrycznej



### UWAGI:

1. Całość instalacji oświetleniowej należy wykonać YDYp 2,5 mm<sup>2</sup> p/t  
YDYp 2,5 mm<sup>2</sup> p/t
2. Całość instalacji do gniazd wtyczkowych 1-fazowych  
należy wykonać przewodem YDYp 2,5 mm<sup>2</sup> p/t
4. Typ osprzętu, opraw i żyrandoli wg. doboru inwestora
5. Sposób podłączenia do tablicy TM pokazano na rys. E1
3. Na zewnątrz, w pom. socj, łazienkach stosować osprzet hermetyczny p/t.

### LEGENDA:

 - Gniazdo wtyczkowe z bolcem 1-fazowe p/t - obwód nr 1,2,3,4