

Znak sprawy: ZP.271.5.2024

WYJAŚNIENIA NR 1 TREŚCI SPECYFIKACJI WARUNKÓW ZAMÓWIENIA

Dotyczy: postępowania o udzielenie zamówienia publicznego prowadzonego w trybie podstawowym bez negocjacji, zgodnie z art.275 pkt 1

Nazwa Zamówienia: Modernizacja infrastruktury drogowej na terenie gminy Łapsze Niżne

Na podstawie art. 284 ust. 2 ustawy z dnia 11 września 2019 r. Prawo zamówień publicznych (tekst jednolity Dz.U. z 2023 r., poz. 1605). Zamawiający udziela wyjaśnień treści SWZ w związku z pytaniami, które wpłynęły do Zamawiającego na podstawie art.284 ust.1 ustawy PZP w dniu 17.07.2024 r.

PYTANIE 1:

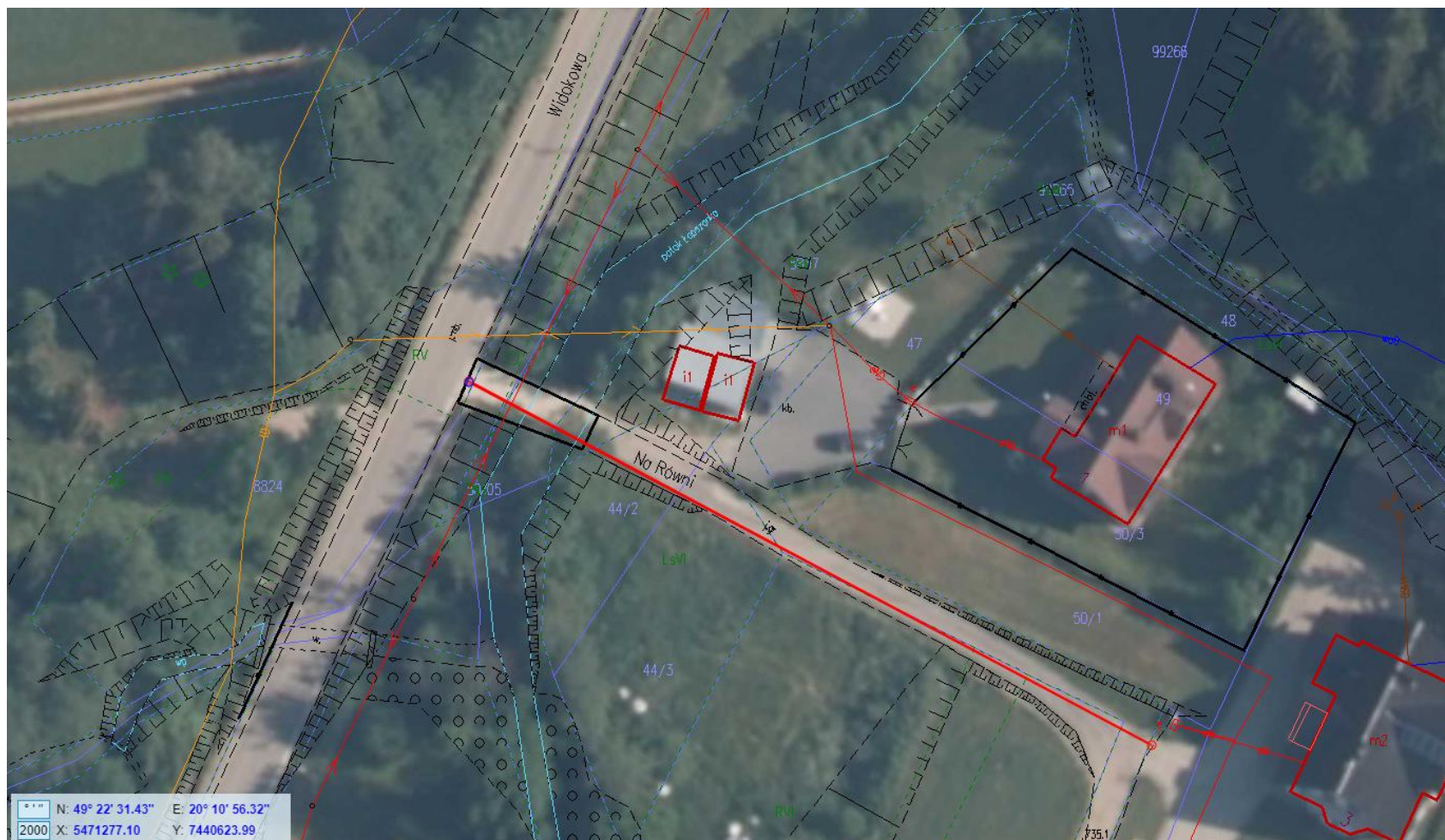
W celu przeprowadzenia wizji lokalnej w terenie proszę o zamieszczenie dokładniejszych danych lokalizacyjnych planowanej inwestycji, np. szkic mapy sytuacyjnej lub print screen mapy geoportal lub współrzędne geograficzne początku i końca zakresu, itp.

ODPOWIEDŹ 1:

W odpowiedzi na zapytanie, Gmina Łapsze Niżne, przedstawia print screen mapy geoportal z orientacyjnymi początkowymi współrzędnymi geograficznymi dla planowanych do przebudowy dróg w poszczególnych miejscowościach. Orientacyjne współrzędne końcowe poszczególnych odcinków dróg do przebudowy, podane są pod print screenem.

Miejscowość Łapszanka

1. Ul. Na Równi



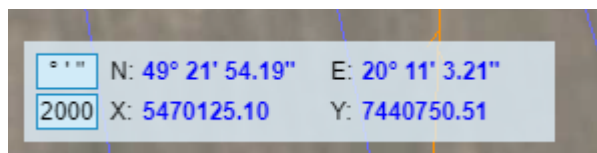
WSPÓLRZĘDNE GEOGRAFICZNE KOŃCOWE:



2. Ul. Kościelna



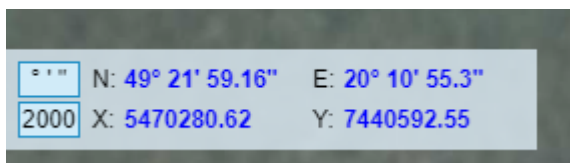
WSPÓLRZĘDNE GEOGRAFICZNE KOŃCOWE:



3. Ul. Jesionowa

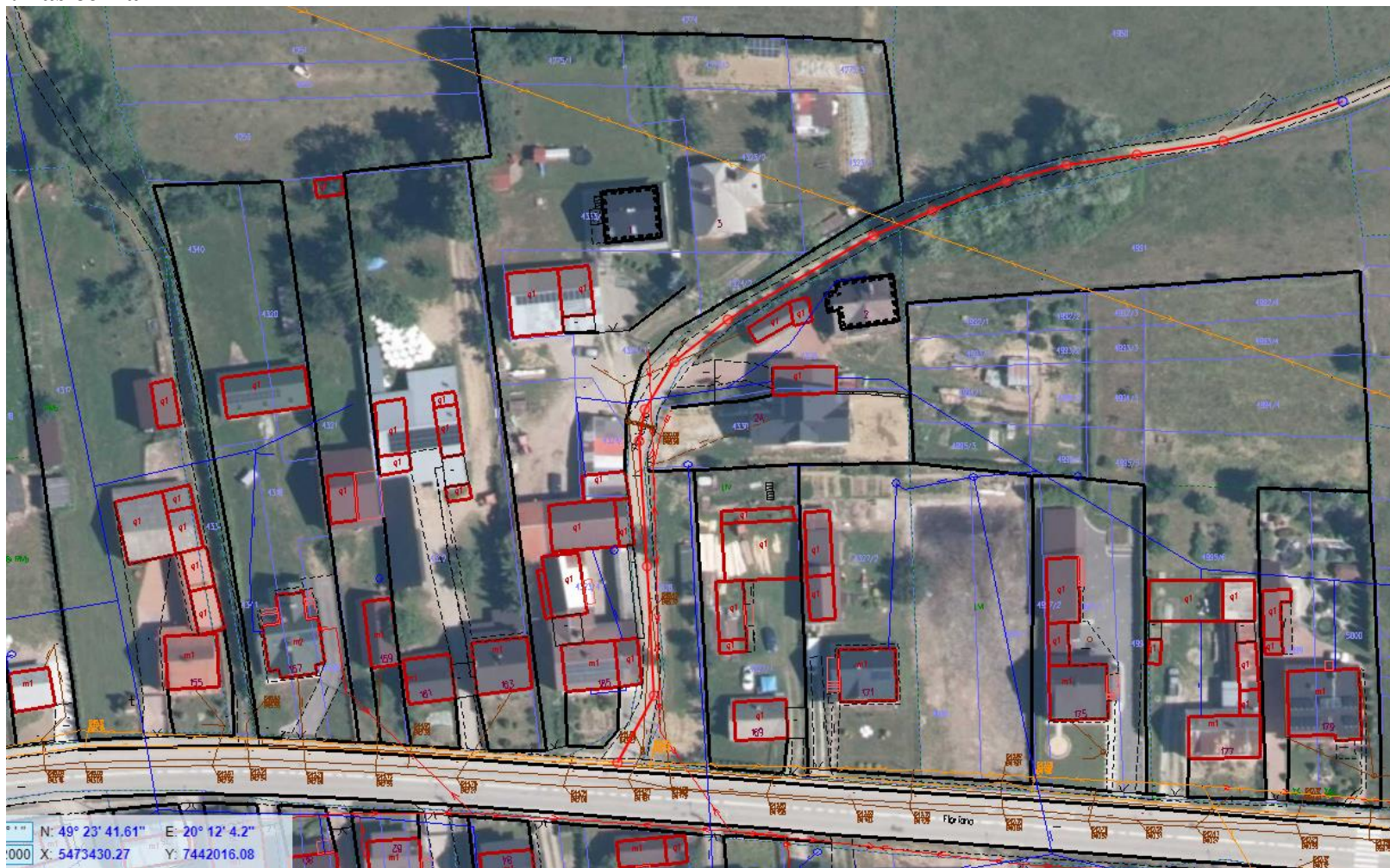


WSPÓLZĘDNE GEOGRAFICZNE KOŃCOWE:

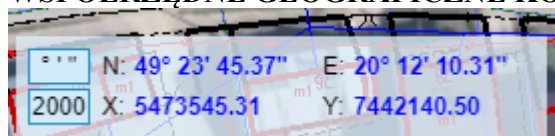


MIEJSCOWOŚĆ ŁAPSZE WYŻNE

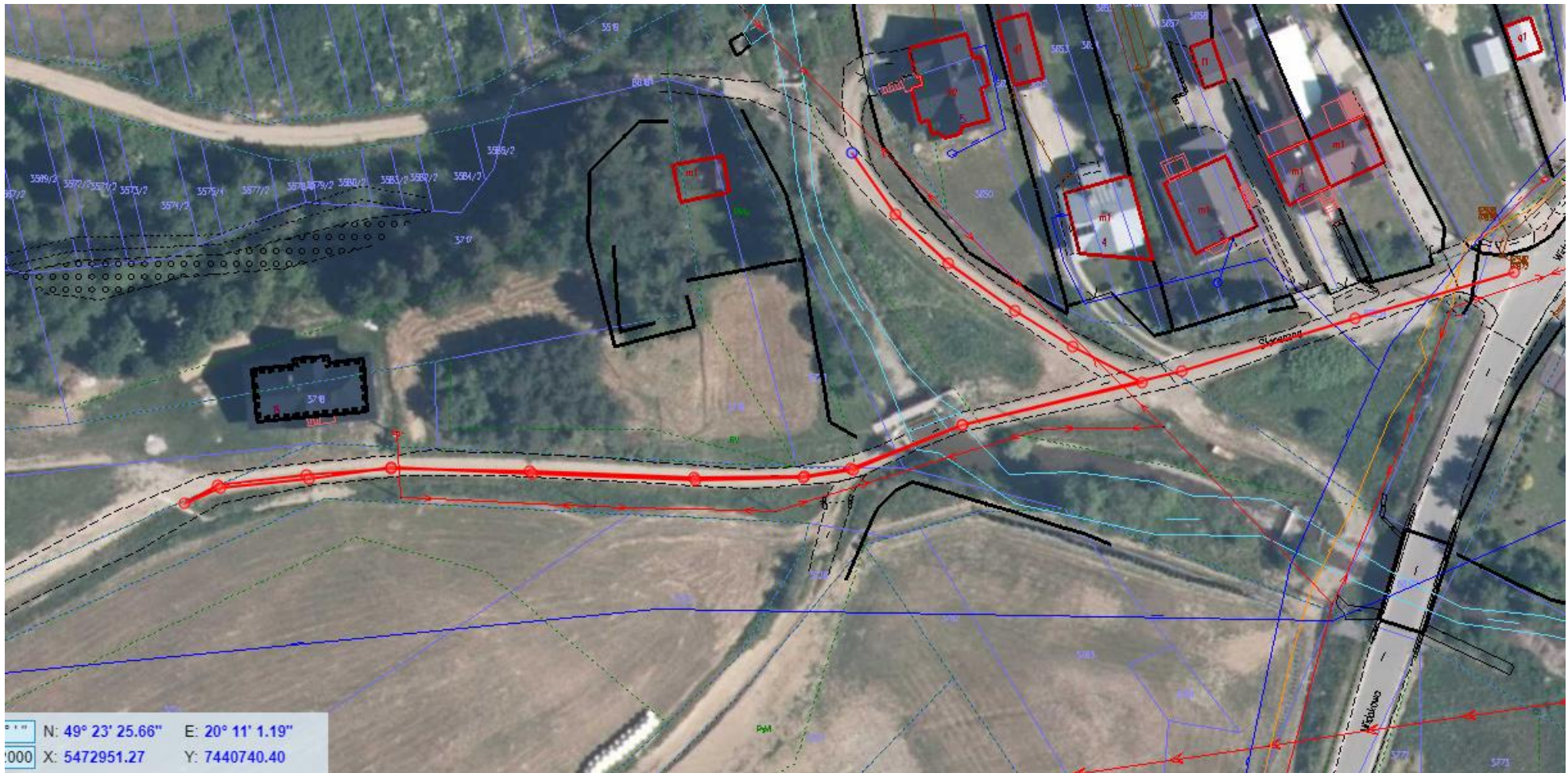
1. Ul. Pasieczna



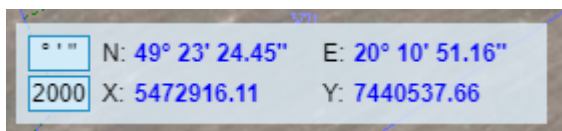
WSPÓRZĘDNE GEOGRAFICZNE KOŃCOWE:



2. Ul. Słoneczna



WSPÓLRZĘDNE GEOGRAFICZNE KOŃCOWE:



oraz

Ul. Słoneczna - boczna

Odcinek początkowy:

0.00	N: 49° 23' 25.1"	E: 20° 10' 58.38"
2000	X: 5472934.47	Y: 7440683.56

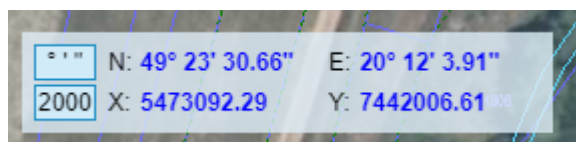
Odcinek końcowy:

0.00	N: 49° 23' 26.21"	E: 20° 10' 56.18"
2000	X: 5472969.43	Y: 7440639.42

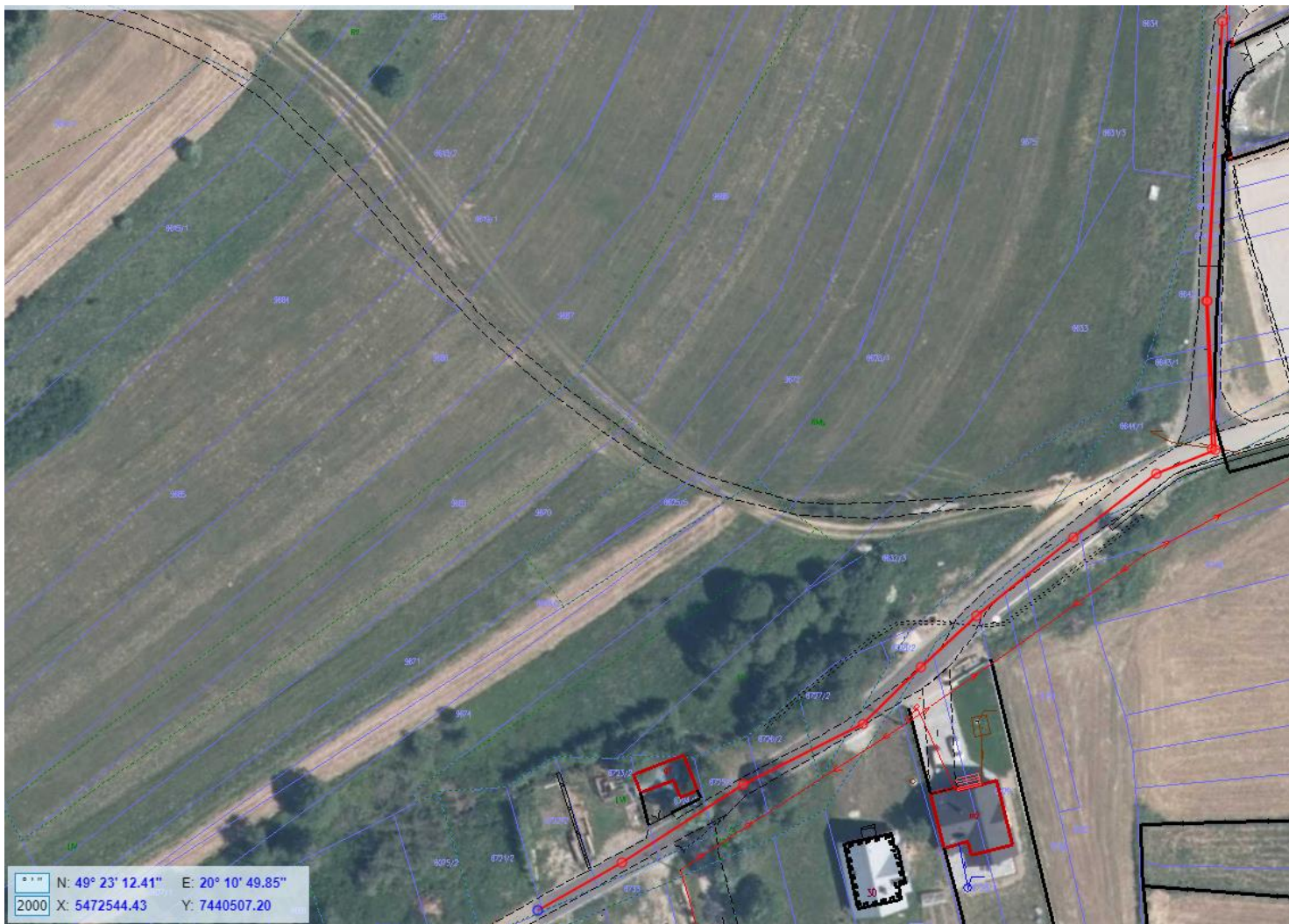
3. Ul. Kwiatowa



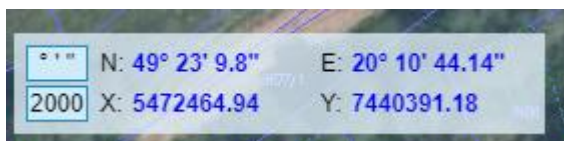
WSPÓLRZĘDNE GEOGRAFICZNE KOŃCOWE:



4. Droga o nazwie lokalnej „Do Marfianika”



WSPÓLRZĘDNE GEOGRAFICZNE KOŃCOWE:



oraz

Droga o nazwie lokalnej „Do Marfianika” - boczna

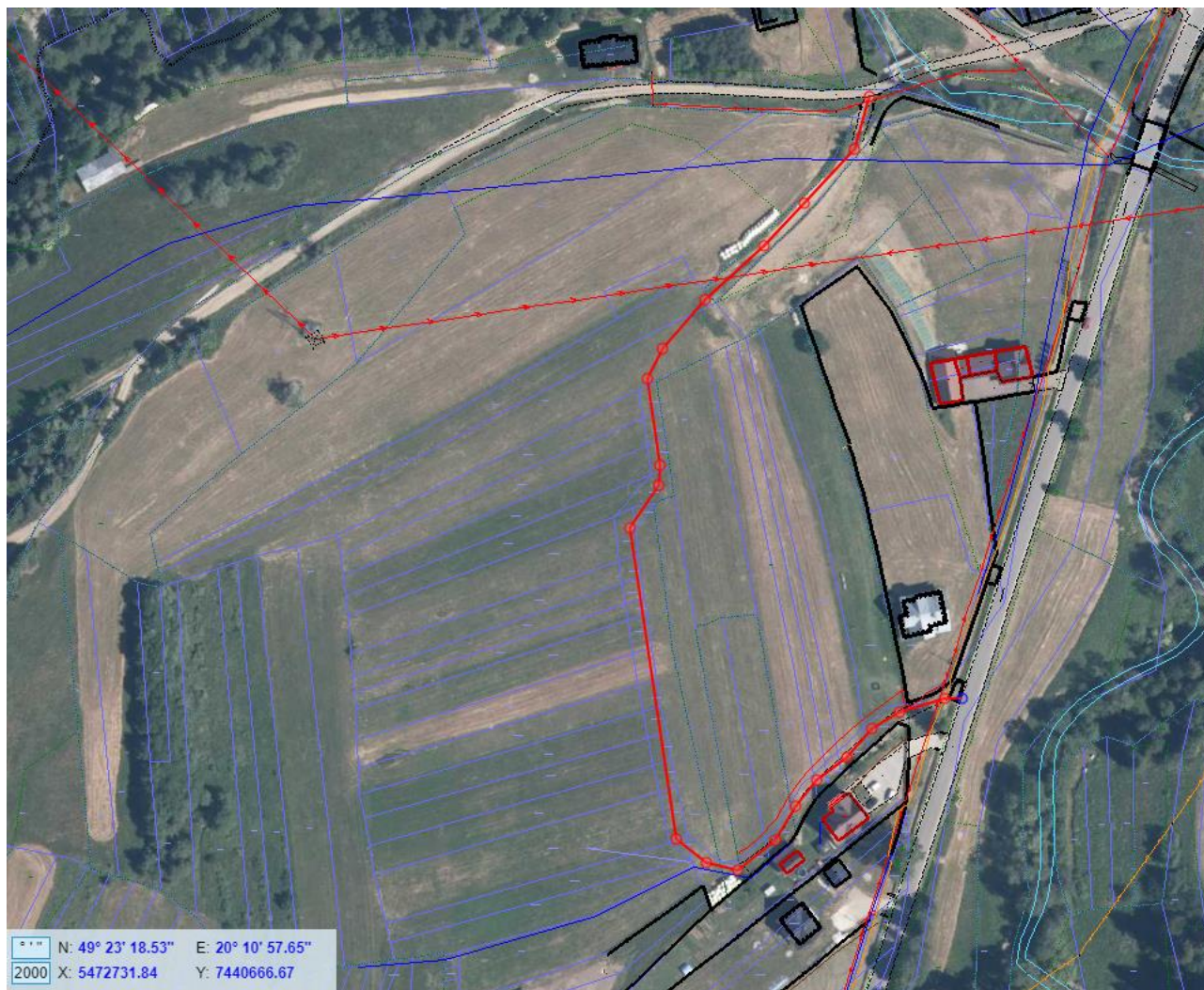
Odcinek początkowy

2000	N: 49° 23' 12.41"	E: 20° 10' 49.85"
2000	X: 5472544.43	Y: 7440507.20

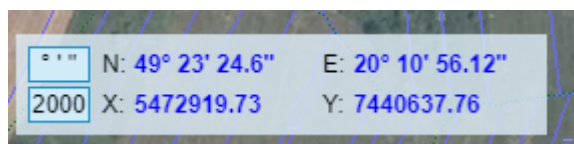
Odcinek końcowy

2000	N: 49° 23' 14.8"	E: 20° 10' 49.92"
2000	X: 5472618.26	Y: 7440509.34

5. Droga o nazwie lokalnej „Nowa”



WSPÓLRZĘDNE GEOGRAFICZNE KOŃCOWE:

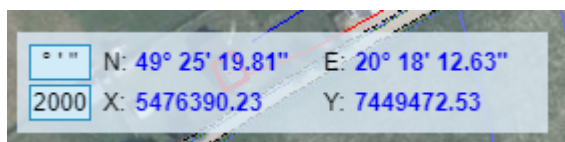


MIEJSCOWOŚĆ NIEDZICA ZAMEK

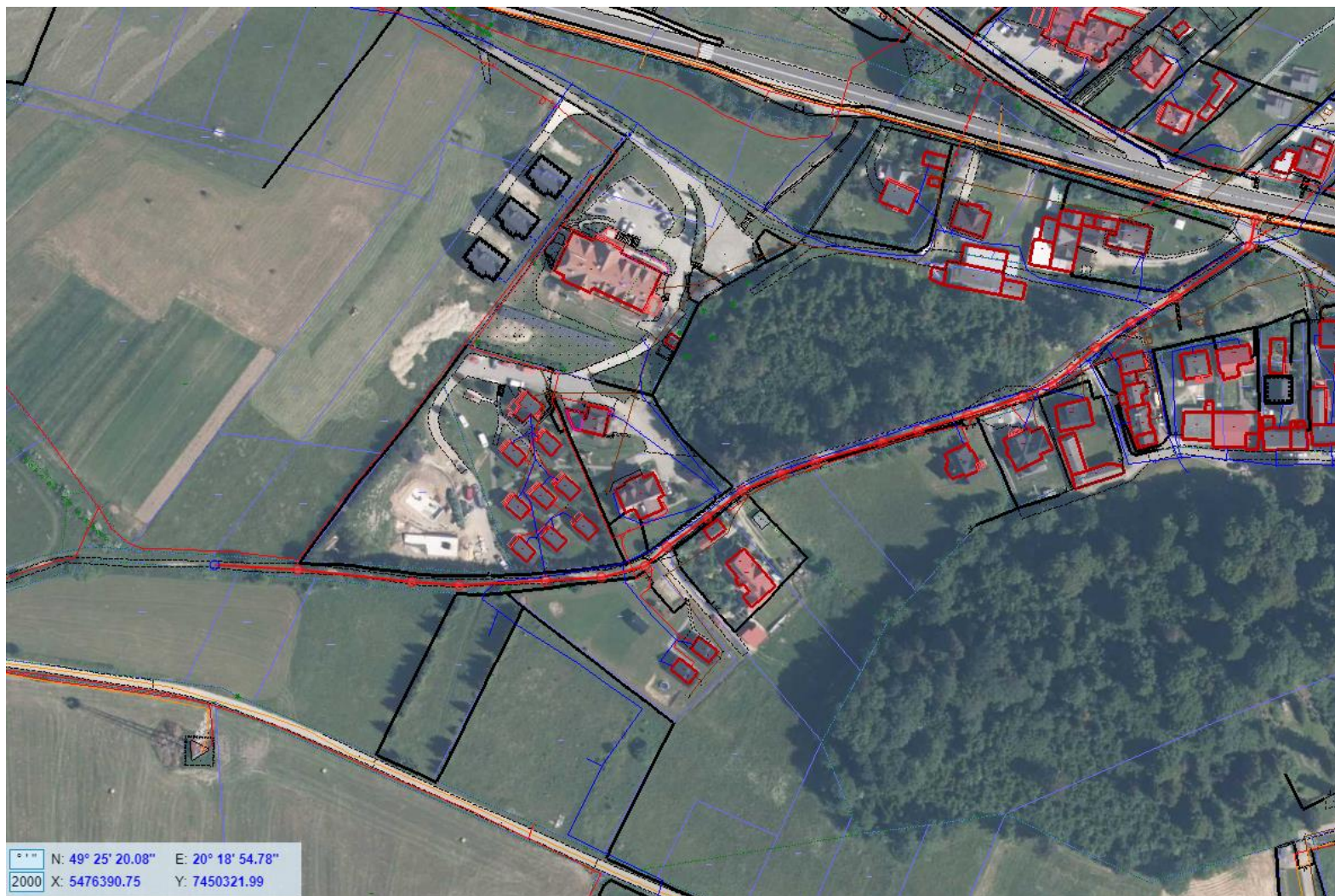
1. Ul. Makruski



WSPÓLRZĘDNE GEOGRAFICZNE KOŃCOWE:



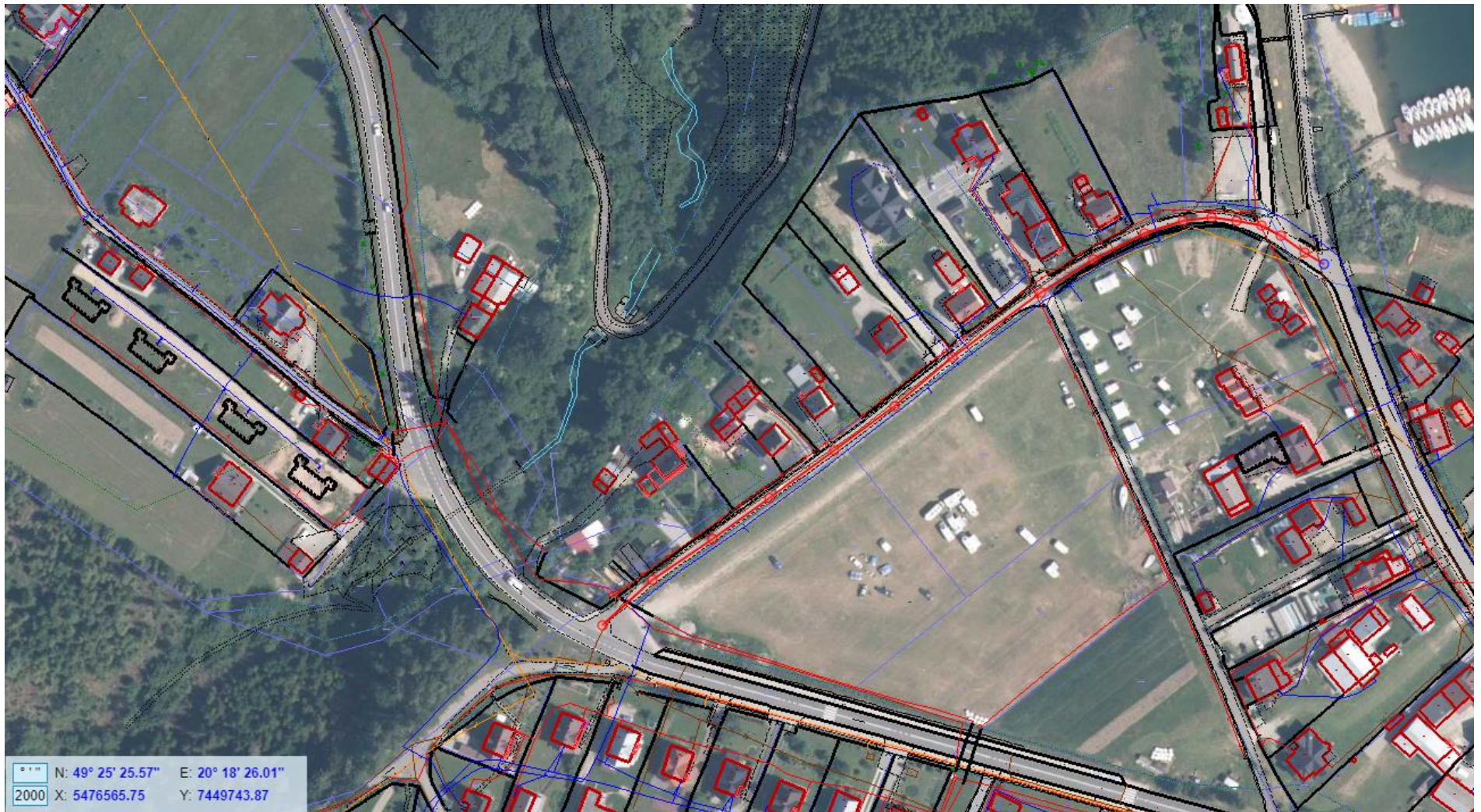
2. Ul. Stroma



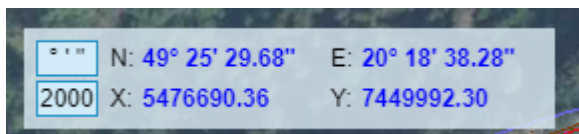
WSPÓŁRZĘDNE GEOGRAFICZNE KOŃCOWE:

2000	N: 49° 25' 16.11"	E: 20° 18' 36.94"
2000	X: 5476271.61	Y: 7449961.44

3. Ul. Nad Zalewem



WSPÓLRZĘDNE GEOGRAFICZNE KOŃCOWE:



Zatwierdzono

Powyższe odpowiedzi na pytania są integralną częścią SWZ oraz są wiążące dla wszystkich Wykonawców. Tym samym Wykonawcy są zobowiązani uwzględnić je składając oferty w postępowaniu o udzielenia zamówienia publicznego.

Działając na podstawie art.284 ust.6 Prawa zamówień publicznych niniejsze wyjaśnienia przekazuje się Wykonawcy, który zwrócił się o wyjaśnienie treści SWZ oraz udostępnia pod adresem:

1. Strona internetowa postępowania:

https://platformazakupowa.pl/pn/lapsze_nizne