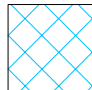
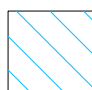
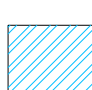


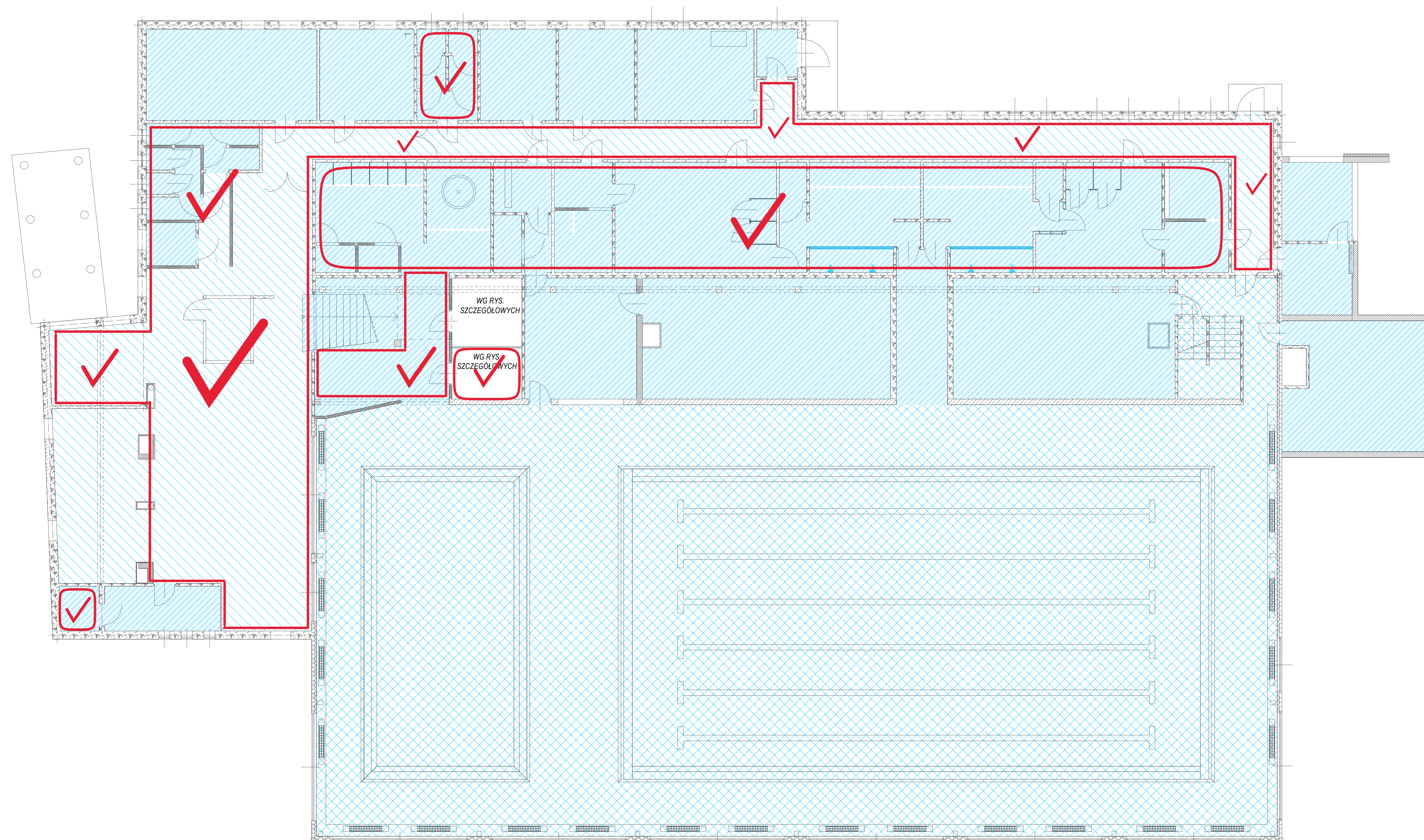
**SUFITY**  
skala 1 : 100




Architektura & Budownictwo

**SUFITY PODWIESZANE:**

-  **Sufit akustyczny w hali basenowej**  
Sufit akustyczny z niewidoczną konstrukcją nośną 180x60.
-  **Sufit akustyczny w holi, komunikacji**  
Sufit akustyczny z niewidoczną konstrukcją nośną 120x60.
-  **Sufity podwieszane segmentowe**  
Sufity podwieszane segmentowe o module 60 x 60 cm z płyt z wełny mineralnej o gr. 15 - 20 cm na ruszcie z profili stalowych widocznych.



- UWAGI:**
- Niniejszy rysunek należy rozpatrywać łącznie z całym wielobranżowym projektem technicznym, którego jest integralną częścią.
  - Należy pracować tylko na podstawie wymiarów podanych na rysunku; przed przystąpieniem do robót Wykonawca powinien sprawdzić na budowie wszystkie rzędne wysokościowe oraz wymiary poziome; rozwiązania wynikające z różnic wymiarów podanych na rysunku i wymiarów rzeczywistych należy uzgodnić z Projektantem.
  - Wszystkie prace należy wykonywać, a specyfikowane materiały stosować zgodnie z właściwymi regulacjami prawnymi i normatywnymi oraz zgodnie ze sztuką budowlaną.
  - Wskazane produkty należy rozumieć jako komplet elementów i dodatków niezbędnych do właściwego montażu oraz do ich poprawnego funkcjonowania zgodnie z zaleceniami producentów.
  - Wszystkie prace przygotowawcze, podstawowe, wykończeniowe, użytkowe, eksploatacyjne i konserwacyjne związane z zastosowaniem wskazanych produktów, należy wykonywać zgodnie z instrukcjami, procedurami i metodami wymaganymi i przewidzianymi przez producentów danych produktów i powinny być poprzedzone zapoznaniem się przez Wykonawcę z właściwymi kartami katalogowymi i instrukcjami producentów.
  - Lokalizacja końcówek instalacji na podstawie projektów branż instalacyjnych.

<b>PW</b>	<b>ARCHITEKTURA</b>	 ul. S. Boroditska 1a 00-000 Cieszanów tel. 018-646-0016 e-mail: gm.budownictwo@gmail.com			
mgr inż. arch. <b>Grzegorz Michalski</b> upr. nr MA/040/18 w specjalności architektonicznej					
mgr inż. arch. <b>Paweł Przydarek</b> upr. nr WP-01A/OKK/UpB/63/2010 w specjalności architektonicznej					
Temat projektu:	Remont pomieszczeń i pokrycia dachu pływalni krytej zlokalizowanej na terenie Wyższej Szkoły Polickiej w Szczycie				
Inwestor:	Wyższa Szkoła Polickiej w Szczycie, Szczycie, ul. Marszałka Józefa Piłsudskiego 111				
Adres inwestycji:	Wyższa Szkoła Polickiej w Szczycie, Szczycie, ul. Marszałka Józefa Piłsudskiego 111				
Nazwa rysunku:	<b>SUFITY</b>				
Numer projektu:	branża: architektura	Faza projektu: PW	Data: 20.11.20r.	Skala: 1:100	Numer rysunku: PW-AD-08