

ZAŁ. 2.4. ROZPOZNANIE KONSTRUKCJI DROGOWEJ

Inwestor: WZDW w Poznaniu, Rejon Dróg Wojewódzkich w Kościanie

Temat: Remont DW 450 odcinek Kleszczewo - Szczodrzykowo (powiat poznański)

Data wierceń: 06.06.2022 r.

Nr odwiertu: „4”

Lokalizacja: km 4+200 P (wg kilometrażu na słupkach)

Metoda badawcza: Wiertnica Husqvarna DMS240 z koronką diamentową fi102 mm

L.p.	Grubość warstwy [cm]	Głębokość warstwy [cm]	Opis warstwy
1	11,0	11,0	Nawierzchnia mineralno-bitumiczna, w górnej części (ok. 3,0 cm) oparta na bazaltowym materiale wsadowym z lepiszczem asfaltowym, w dolnej części (ok. 8,0 cm) oparta na żwirowo-bazaltowym materiale wsadowym z lepiszczem smołowym
2	ok. 15,0	26,0	Podbudowa – nawierzchnia z kostki granitowej



Opracował: mgr Wit Stanisław Witaszak

ZAŁ. 2.5. ROZPOZNANIE KONSTRUKCJI DROGOWEJ

Inwestor: WZDW w Poznaniu, Rejon Dróg Wojewódzkich w Kościanie

Temat: Remont DW 450 odcinek Kleszczewo - Szczodrzykowo (powiat poznański)

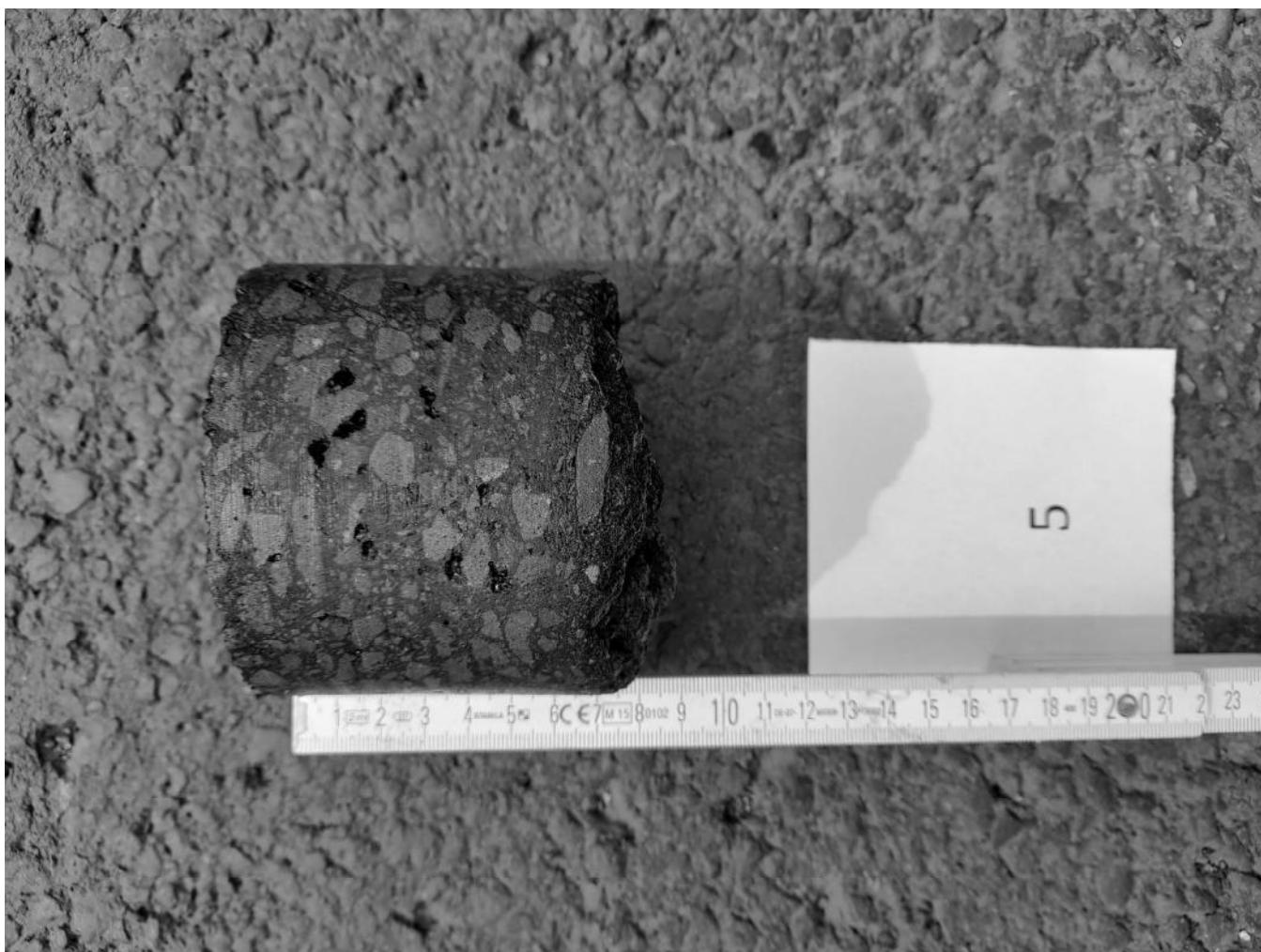
Data wierceń: 06.06.2022 r.

Nr odwiertu: „5”

Lokalizacja: km 5+200 P (wg kilometrażu na słupkach)

Metoda badawcza: Wiertnica Husqvarna DMS240 z koronką diamentową fi102 mm

L.p.	Grubość warstwy [cm]	Głębokość warstwy [cm]	Opis warstwy
1	8,0	8,0	Nawierzchnia mineralno-bitumiczna oparta na bazaltowym materiale wsadowym z lepiszczem asfaltowym
2	ok. 15,0	23,0	Podbudowa – nawierzchnia z otoczków kamiennych



Opracował: mgr Wit Stanisław Witaszak