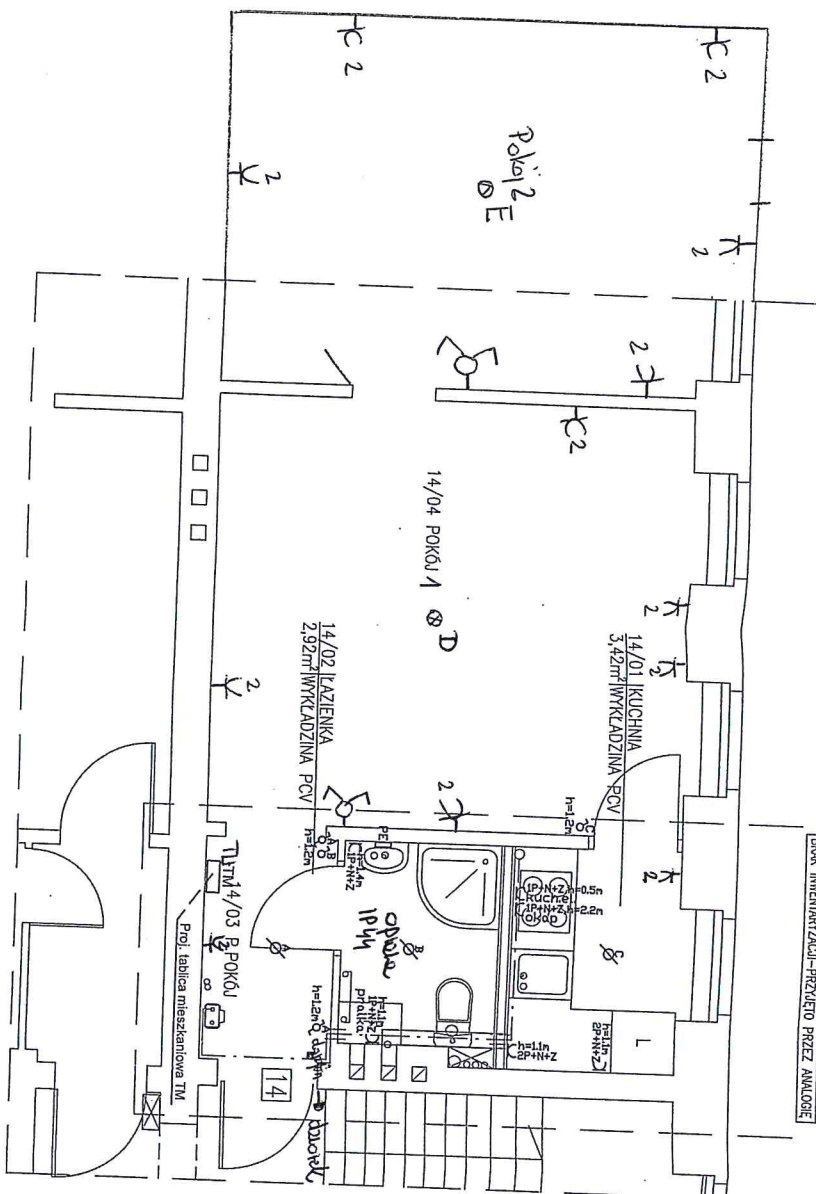


ŁOKIETKA 4/14

ZAKRES OPRACOWANIA  
BRAK INWENTARZACJI PRZEZ NALOCIE



ZAKŁAD USŁUGOWO-PRODUKCYJNY  
"IREX" S.C.  
Skotarczak Adam, Seweryn Ireneusz  
71-657 Szczecin, ul. Księża Marcina 11B  
email: biuro@irex.szczecin.pl  
Regon 810009787, NIP 851-020-53-14

#### Oznaczenia :

- 2P+N+Z - gniazdo wtykowe p/t, 230V, 16A podwójne 2P+N+Z,
- 1P+N+Z - gniazdo wtykowe p/t, 230V, 16A pojedyncze 1P+N+Z,
- Ø - wypust oświetleniowy 3 przewodowy z oprawą LED typu plafon
- Ø - łącznik p/t 1-biegunowy,
- Ø - łącznik p/t schodowy,
- PE - szyna PE miejscowych połączeń wyrównawczych w łazience

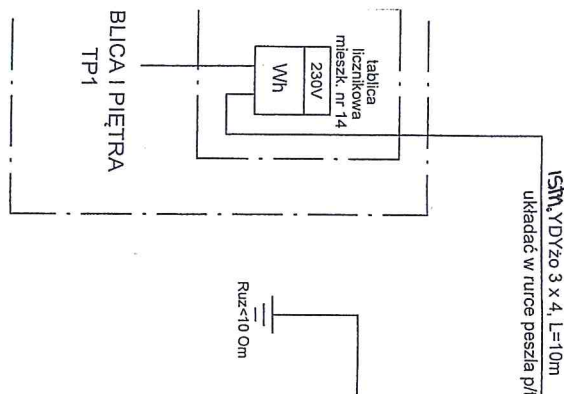
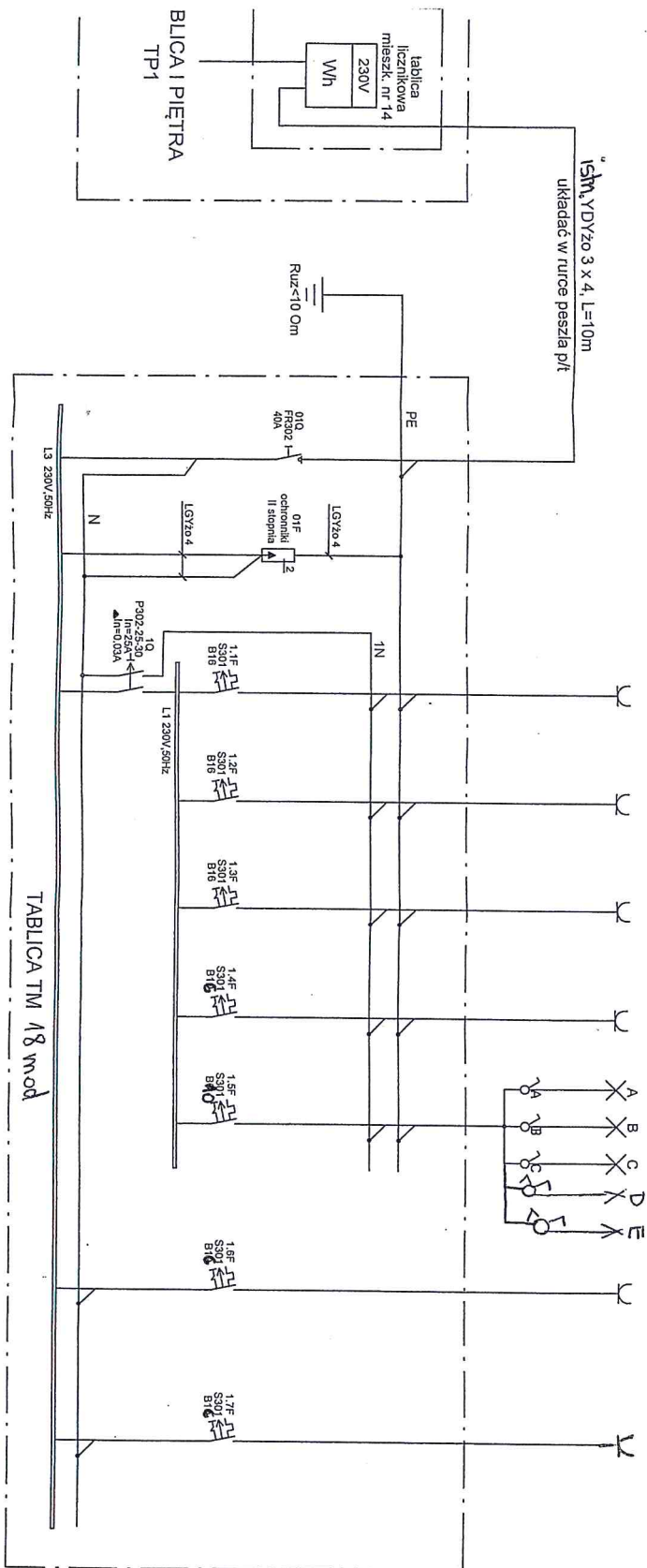
#### Uwagi :

1. Instalację układać p/t z osprzętem p/t.
  2. W pomieszczeniu łazienki stosować osprzęt szczelny IP44.
  3. W pomieszczeniu łazienki pod umywalką zamontować n/t szynę miejscowych połączeń wyrównawczych.
- Do ww. szyny przyłączyć linką LGYz 4 :
- metalowe instalacje sanitarne c.o. i c.w.u.,
  - metalową obudowę wanny lub brodzika,
  - stalowe rury instalacji gazowej przechodzące przez łazienkę.
- Szynę miejscowych połączeń wyrównawczych podłączyć linką LGYz 6 z szyną PE tablicy mieszkaniowej TM.

ZAKŁAD USŁUGOWO-PRODUKCYJNY  
**"IREX" S.C.**  
 Skolarczak Adam, Seweryn Ireneusz  
 71-667 Szczecin, ul. Księcia Władysława 11B  
 email: [biuro@irex.szczecin.pl](mailto:biuro@irex.szczecin.pl)  
 Regon 810009787, NIP 851-020-53-14

LOKIETKA 4/14

	01	01	1.1	1.2	1.3	1.4	1.5	1.6	1.7
Zasilanie z tablicy licznikowej mieszkania (w tablicy TP1)	II stopień ochrony p.przep.	gniazdo 1-faz. 1P+N+Z ogólnokuchnia okap	gniazdo 1-faz. 1P+N+Z kuchienka	gniazdo 1-faz. 1P+N+Z pralka	gniazdo 1-faz. 1P+N+Z łazienka	oświetlenie kuchnia łazienka przedpokój	dobud. gniazdo pokój 1, 1P	dobud. gniazdo pokój 2	
4,0	—	2,0	4,0	2,0	2,0	0,5	2,0	0,5	
VDY20 3 x 4	LGY20 4	VDY20 3 x 2,5	VDY20 3 x 2,5	VDY20 3 x 2,5	VDY20 3 x 2,5	VDY20 3 x 1,5	VDY20 3 x 2,5 450V	VDY20 3 x 2,5 450V	



**Uwagi:**

1. Tablicę mieszkaniową TM wykonać na bazie obudowy naściennej 1 x 18 modułów.
2. Wewnątrz zabudować aparaturę zgodnie ze schematem.
3. Istniejącą instalację gniazd wykowych i oświetlenia mieszkania poza proj. pomieszczeniami przyłączyć do proj. tablicy TM zgodnie ze schematem.
4. Ochrona przeciwporażeniowa :  
 - szybkie samoczynne wyłączenie zasilania - układ TN-C-S.

**Bilans mocy**

$P_{ot} = 4 \times 2 \text{ kW} \times 0.15 = 1.2 \text{ kW}$  (gniazda wtykowe)  
 $P_{o2} = 1.0 \text{ kW} \times 0.8 = 0.8 \text{ kW}$  (oświetlenie)  
 $P_{o3} = 4.0 \text{ kW} \times 0.5 = 2.0 \text{ kW}$  (kuchnia elektr.)  
 $P_p = P_o = P_{ot} + P_{o2} + P_{o3} = 4.0 \text{ kW}$   
 $k_z = 1.0$