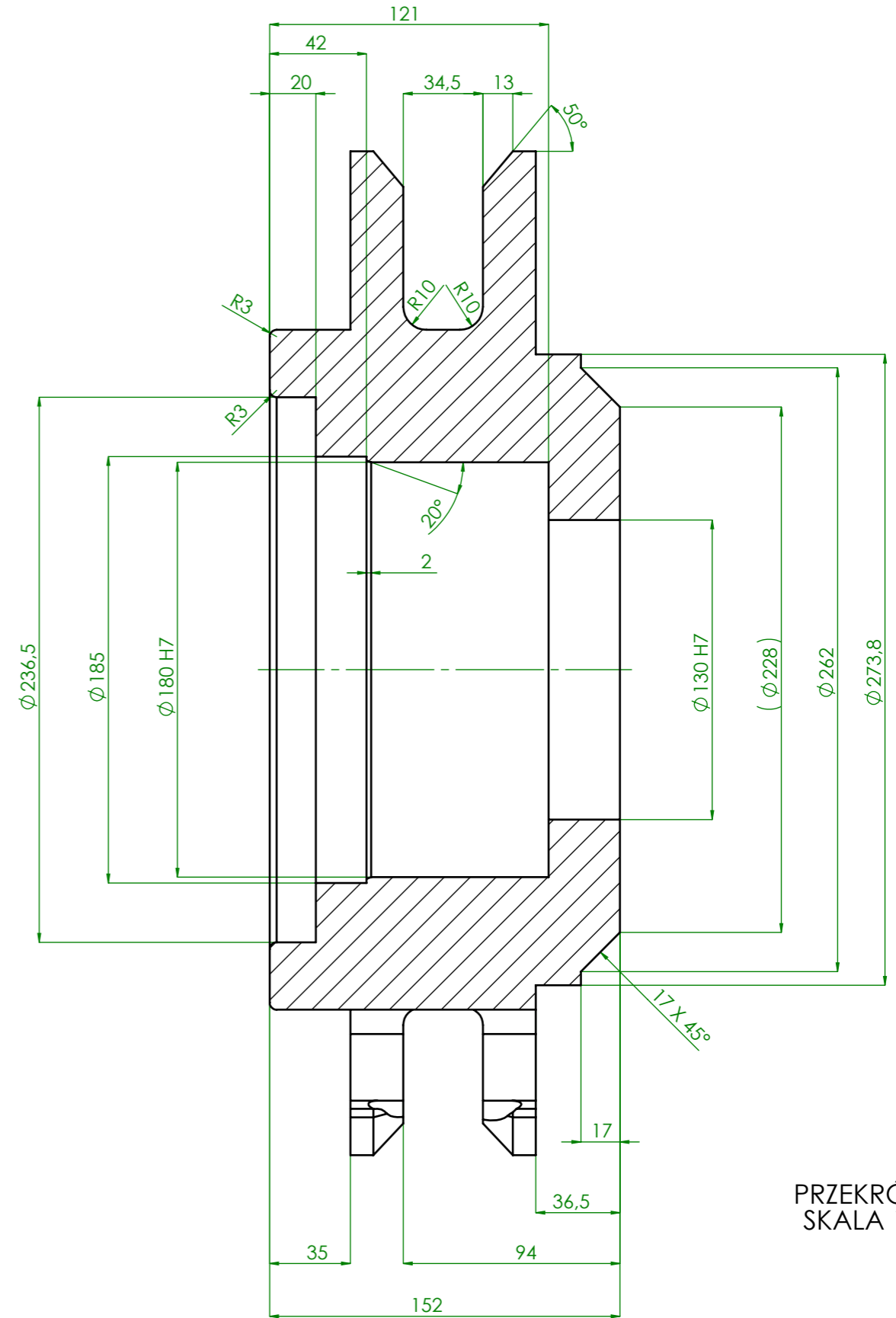
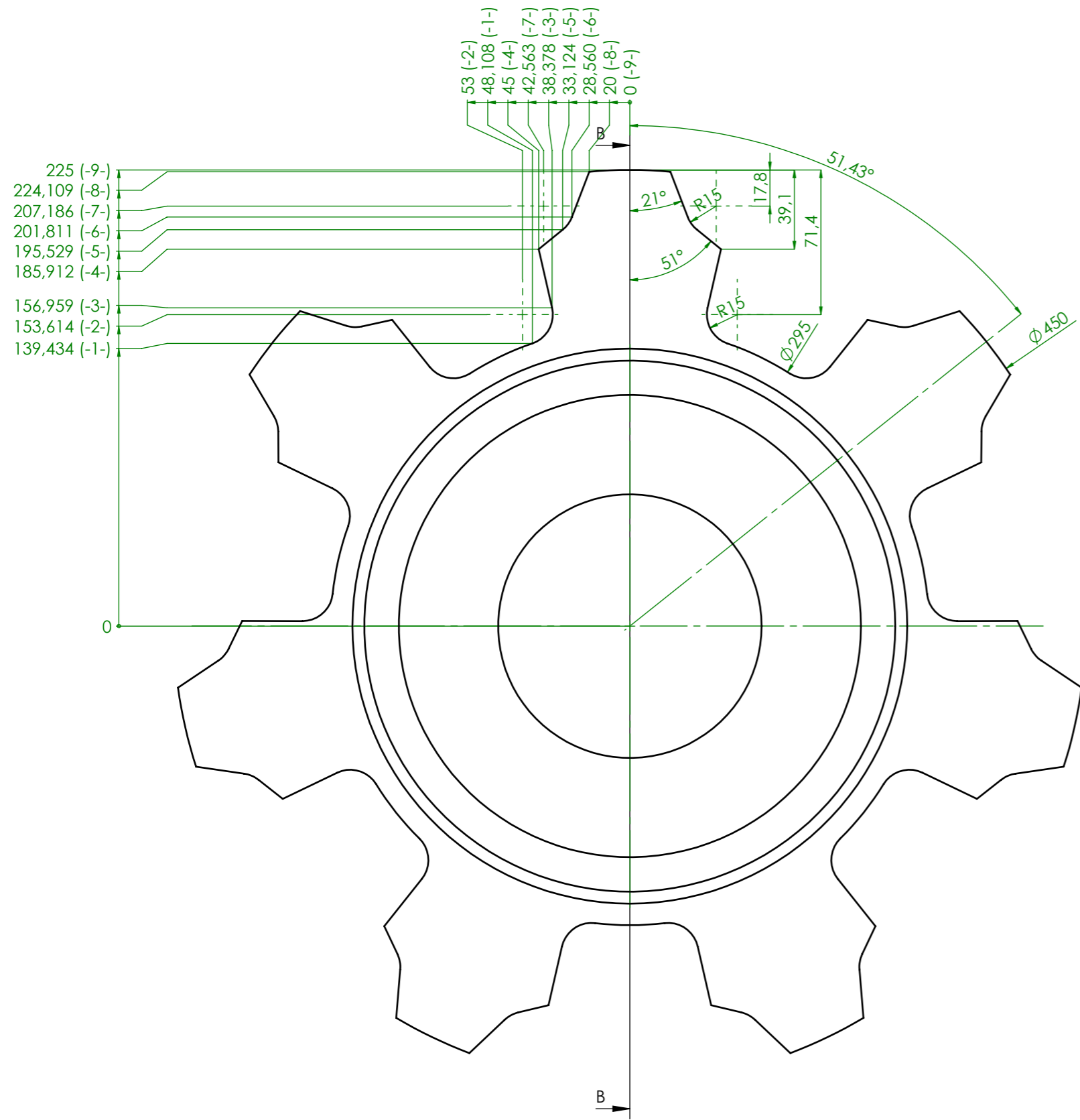


Ra2,5

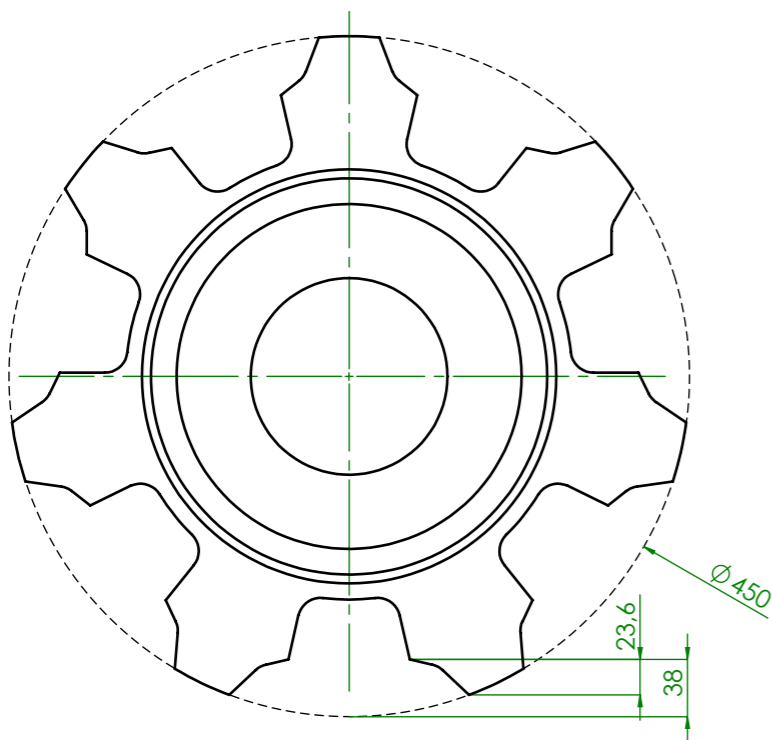
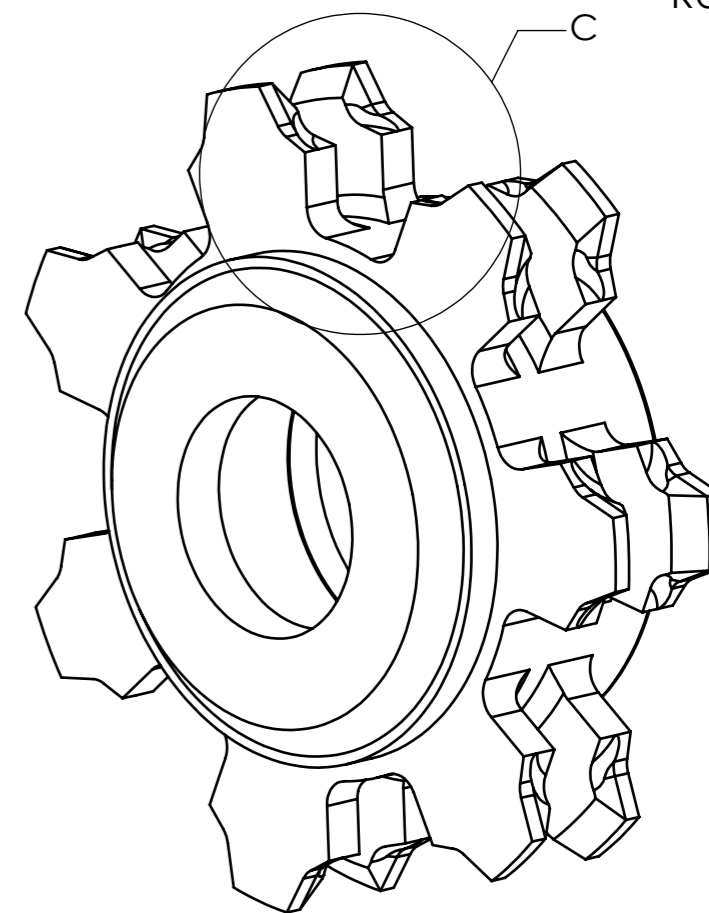
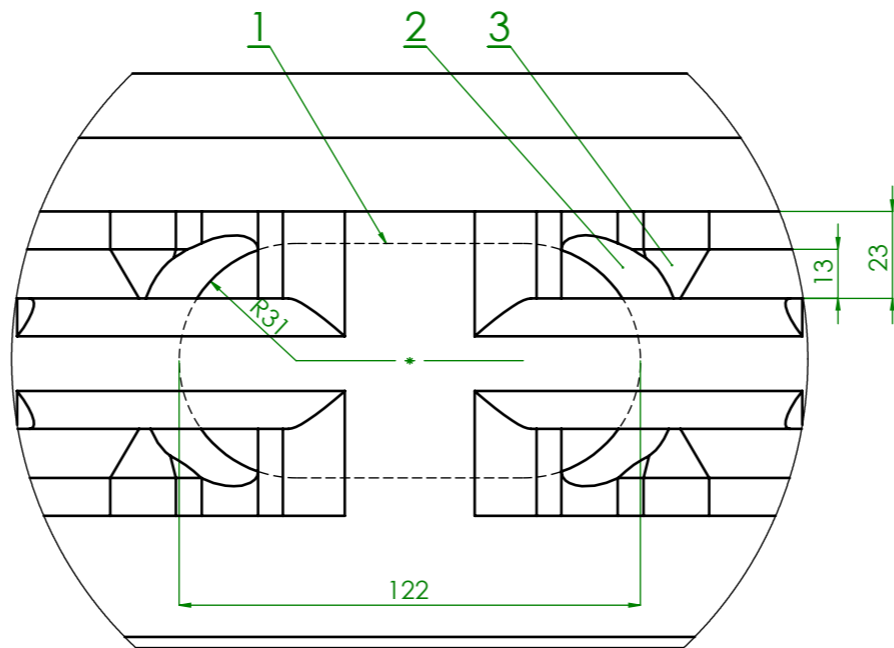
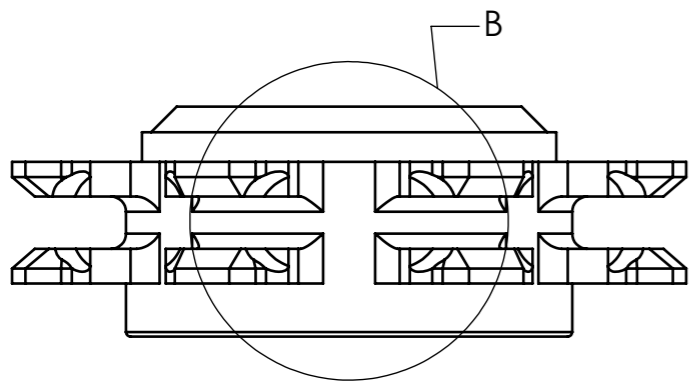


PRZEKRÓJ B-B
SKALA 1 : 2.5

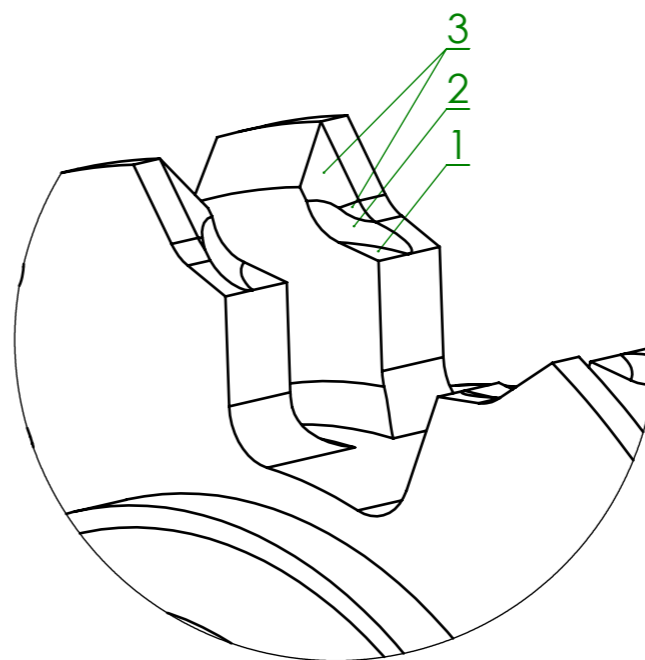
UWAGI:
 - stępic ostre krawędzie
 - z = 7 dwurzędowe
 - 1 szt./kpl.

PEGAS		STĘP OSTRE KRAWĘDZIE	CHYBA ŻE OKREŚLONO INACZAJE: WYMIARY SĄ W MILIMETRACH	Nazwa złozenia: Z:\Sebastian_SERVER\rysunki\Ekocem\Koła przenośnika zgrzebtowego\Wersja 2014\Przeróbka ROBIMY\			
Klasa tolerancji	Wymiary nietolerowane [mm]-wg DIN ISO 2768						TYTUŁ części: Koła przenośnika zgrzebtowego prawe - wersja 2014
f	0,5-3	3-6	6-30	30-120	120-400	400-1000	Tolerancja kąta ±0,5°
m	±0,05	±0,05	±0,1	±0,15	±0,2	±0,3	
	±0,1	±0,1	±0,2	±0,3	±0,5	±0,8	
IMIĘ I NAZWISKO	PODPIS	DATA	MATERIAŁ:		NR RYSUNKU		
NARYS.	S. Nowakowski	2013-12-20	45 (1.0503)		36-13-SN-14		
SPRAWDZ.			WAGA: 59814.75 gram		Format do druku A3		
ZATWIER.					ARKUSZ 1 Z 2		

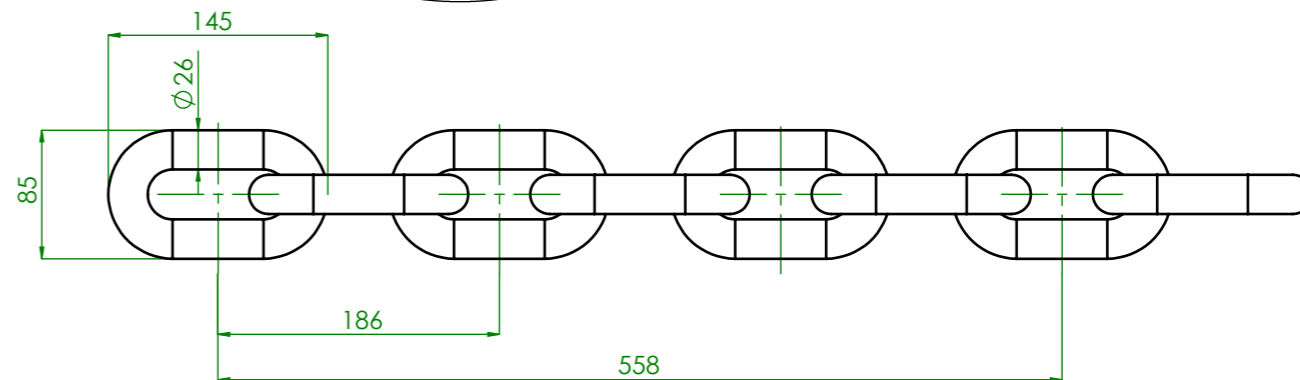
Ra2,5



SZCZEGÓŁ B



SZCZEGÓŁ C



FREZOWANIE ZĘBÓW:

1. Frezować fasolkę 62x122 na głębokość 38 (23,6 od naroży zębów)
2. Frezować promienie R13 styczne do faselki 62x122
3. Fazować 13x20°
4. Wpasać łańcuch o skoku 186

PEGAS		STĘP OSTRE KRAWĘDZIE	CHYBA ŻE OKREŚLONO INACZAJEJ: WYMIARY SĄ W MILIMETRACH	Nazwa złozenia: Z:\Sebastian_SERVER\rysunki\Ekocem\Koła przenośnika zgrzebtowego\Wersja 2014\Przeróbka ROBIMY\			
Klasa tolerancji	Wymiary nietolerowane [mm]-wg DIN ISO 2768						Tytuł części:
	0,5-3	3-6	6-30	30-120	120-400	400-1000	Koła przenośnika zgrzebtowego prawe - wersja 2014
f	±0,05	±0,05	±0,1	±0,15	±0,2	±0,3	
m	±0,1	±0,1	±0,2	±0,3	±0,5	±0,8	
	IMIĘ I NAZWISKO	PODPIS	DATA	MATERIAŁ:		NR RYSUNKU	36-13-SN-14
NARYS.	S. Nowakowski		2013-12-20	45 (1.0503)			
SPRAWDZ.				WAGA: 59814.75 gram		Format do druku A3	
ZATWIER.						ARKUSZ 2 Z 2	