



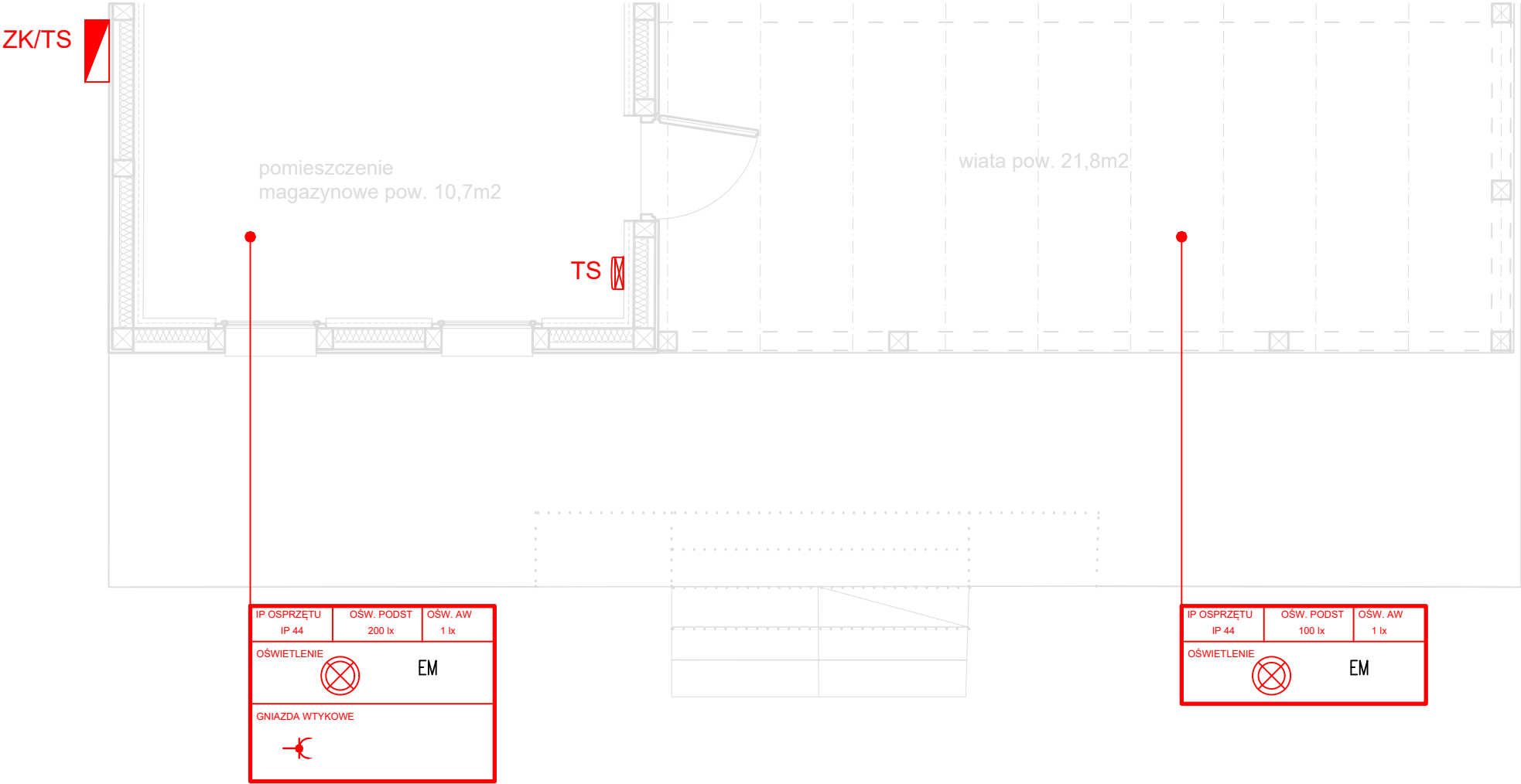


Legenda

	Złącze kablowe
	Tablica rozdzielcza instalacji elektrycznych-TS,
	Gniazdo wtykowe 230V, 16A/Z, IP44
	Oprawa oświetlenia podstawowego- nastropowa/ kinkiet
EM	Oprawa oświetlenia awaryjnego-ewakuacyjnego ze źródłem światła LED, wyposażona w inwerter zapewniający podtrzymanie zasilania przez min. 1h od zaniku napięcia zasilania podstawowego. Oprawy awaryjne zapewniać powinny średnie natężenie oświetlenia na poziomie drogi ewakuacyjnej E _{min} =1lx (dla dróg ewakuacyjnych)



Autorska Pracownia
arch. Macieja Małachowicza
Parafialna 16 Wrocław
tel. 71 345 26 54
zabytki@rewaloryzacja.com

inwestor:

Urząd Miejski w Strzegomiu
ul. Rynek 38, 58-150 Strzegom

współpraca:

mgr inż. arch. Alicja Zgraja

PROJEKT BUDOWLANY –nazwa i adres obiektu budowlanego:

wiatrak prochowy,
obszar zieleni publicznej - park „Fort Gaj”
AM 0003, obręb Śródmieście
dz. nr 1022 i 1090

tytuł rysunku:

skala:

data:

SCENA- INSTALACJE ELEKTRYCZNE

1:50

24.07.2018

PROJEKTANT KONSTRUKCJI
specjalność: instalacyjno inżynieryjna – instalacje elektryczne

mgr inż. Krystyna Stanlik upr. 172/DOŚ/2011

podpis:

GŁÓWNY PROJEKTANT, uprawnienia do projektowania
bez ograniczeń w specjalności architektonicznej

dr inż. arch. Maciej Małachowicz nr upr. 88/81/WBPP, 383/82/ WBPP

podpis:

SPRAWDZAJĄCY KONSTRUKCJI

specjalność: instalacyjno inżynieryjna – instalacje elektryczne, sieci elektryczne

mgr inż. Maria Pawlik upr. 255/81/WBPP

podpis:

SPRAWDZAJĄCY, uprawnienia do projektowania bez
ograniczeń w specjalności architektonicznej

dr inż. arch. Anna Małachowicz nr upr. 54/DSOKK/2011

podpis:

nr rysunku:

11/E