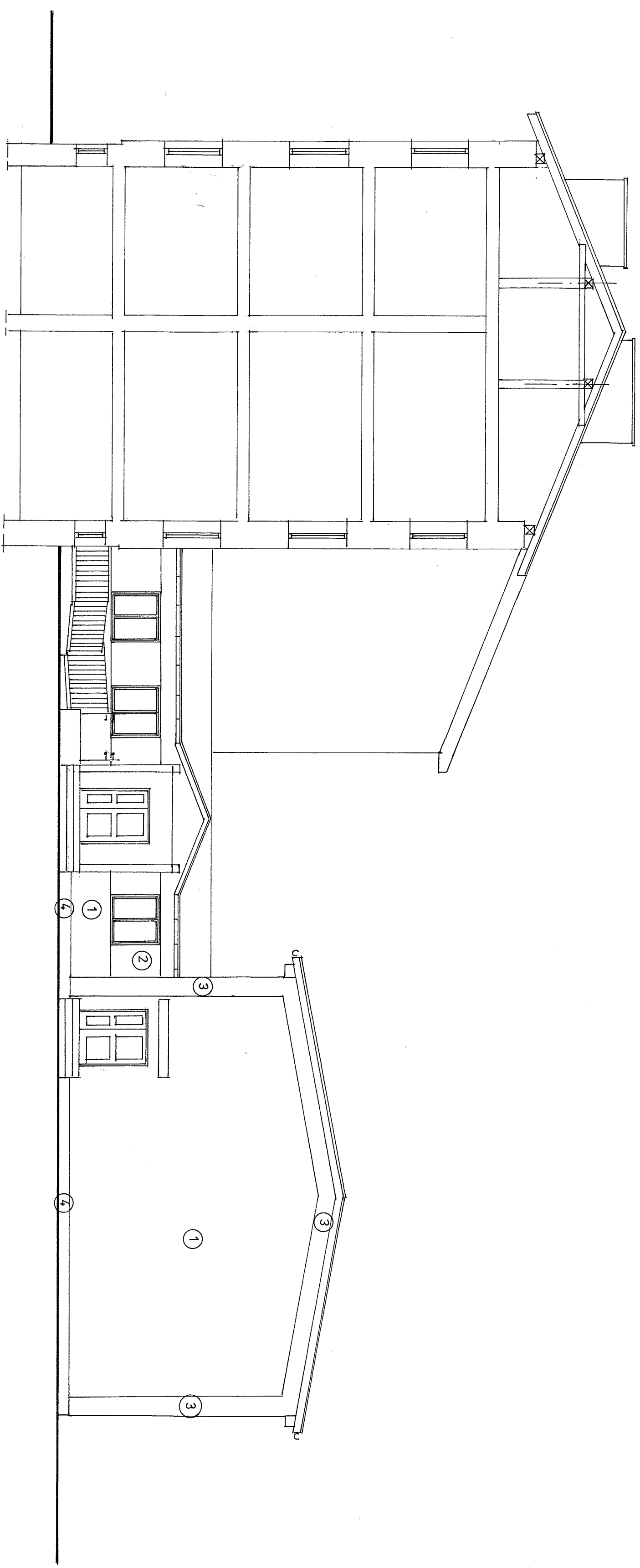


ELEWACJA POŁUDNIOWO-ZACHODNIA
 skala 1:100



- 1 TYNK BARANIEK KOLOR NR G0110
- 2 ————— NR GRE 3930
- 3 PŁYTKI KLINKIEROWE KOLOR CIEMNOCZERWONY NR GRE 3940
- 4 —————

Zakład Usług Projektowych G. Kalinicz			
w Przeworsku			
Adres: Budowa sali gimnastycznej z terenem, zainstalacją urządzeń sportowych i sanitarnymi w miejscowości Przeworsk, ul. 1 Maja 100, 23-900 Przeworsk, 23-877 23-866 9014			
Inwestor: Miejski Ośrodek Sportu i Rekreacji w Przeworsku, ul. 1 Maja 100, 23-900 Przeworsk, 23-877 23-866 9014			
Projektant: mgr inż. arch. Sławomir Koł			
Opis: Elewacja południowo-zachodnia			
Skala: 1:50			
Data: 03.20			
nr rys.: 8			
Projektant: mgr inż. arch. Sławomir Koł		specjalność: arch.	
Opis: Elewacja południowo-zachodnia		data: A-19/09	
Projektant: mgr inż. arch. Sławomir Koł		konstr.: bud.	
Opis: Elewacja południowo-zachodnia		architekt: 16PKOKS2016	