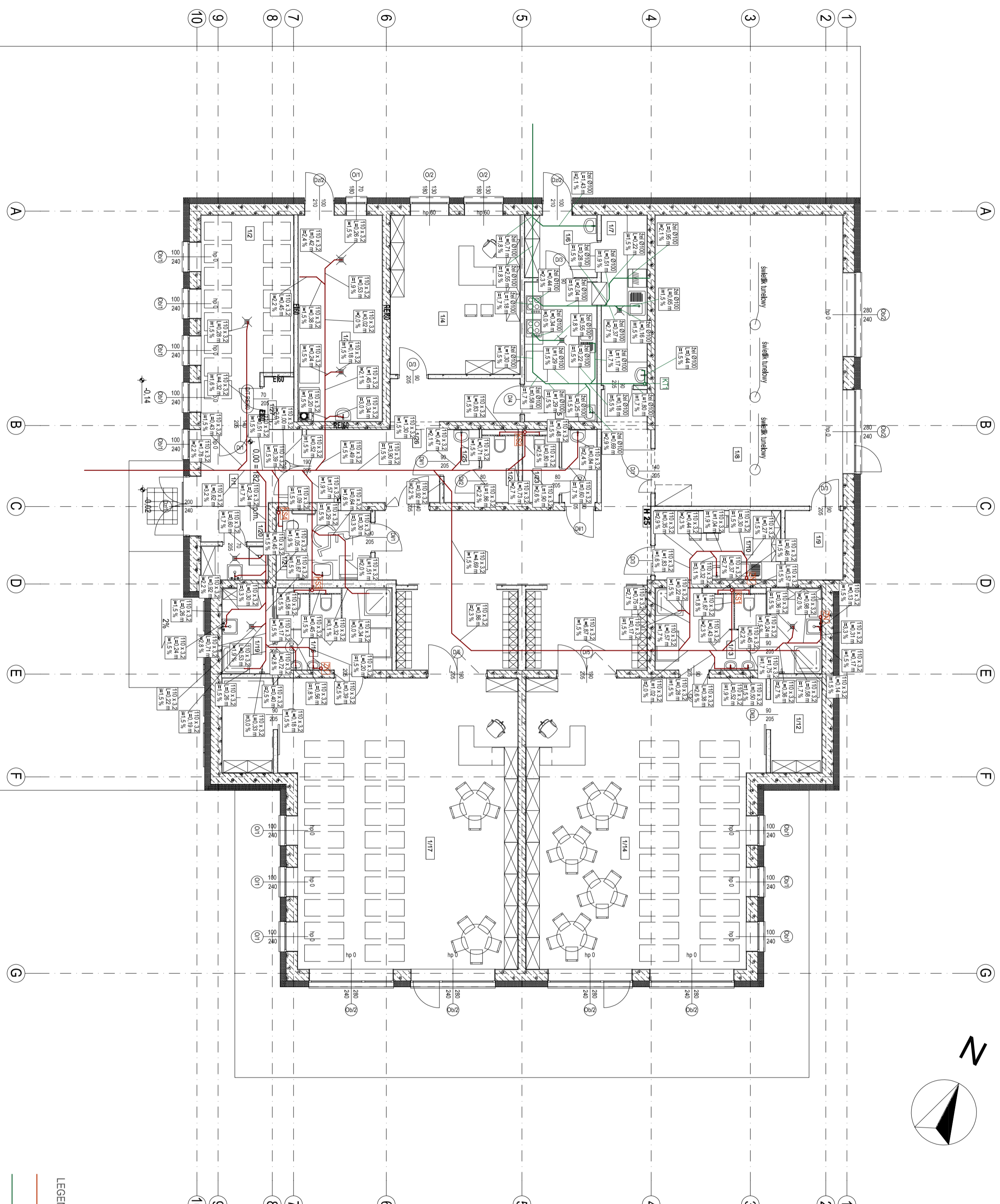


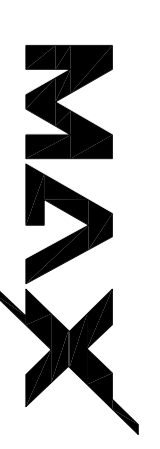
Zestawienie pomieszczeń

Nr	Nazwa pom.	Powierzchnia
ŻŁOBEK		
1/1	WIĄTRÓLAP	10,88
1/2	WÓZKOWNIA	19,03
1/3	POM. TECHNICZNE	18,68
1/4	POM. BIUROWE	22,47
1/5	ROZDZIELNIA POSILKÓW	11,02
1/6	ROZDZIELNIA POSILKÓW	4,88
1/7	ZMYWALNIA	8,42
1/8	SALA WIELOFUNKCYJNA	59,58
1/9	MAGAZYNEK	4,33
1/10	POM. SOCJALNE	9,44
1/11	POM. MYCIA NOCNIKÓW	4,75
1/12	MAGAZYN LEŻAKÓW I POŚCIELI	5,26
1/13	TOALETY	9,44
1/14	SALA 1	72,03
1/15	ZESPÓŁ SZATNIOWY	50,54
1/16	TOALETY	9,73
1/17	SALA 2	72,03
1/18	MAGAZYN LEŻAKÓW I POŚCIELI	5,26
1/19	POM. MYCIA NOCNIKÓW	4,75
1/20	MAGAZYN ŚRODKÓW CZYSTOŚCI	2,44
1/21	WC DLA NIEPEŁNOSPRAWNYCH	7,09
1/22	PRZEDSIONEK WC	2,76
1/23	WC PERSONELU	2,63
1/24	WC OGÓLNODOSTĘPNE	2,61
1/25	PRZEDSIONEK WC	2,76
1/26	KOMUNIKACJA	16,98
1/27	ROZDZIELNIA ELEKTRYCZNA	1,41
		441,20 m²



LEGENDA:

- Przewód kanalizacji sanitarnej
- Przewód kanalizacji technologicznej
- KS1 Pion kanalizacyjny
- ZN Kółki pion z zaworem napowietrzającym
- PVC Ø110 E=2% średnica rury spadek rury
- L=4,20m długość rury



PRACOWNIA PROJEKTOWA MAX
 ul. Okrzei 64, 25-256 Kielce
 domynamax@gmail.com
 41-31-44-044, 660-534-142,
 602-526-603, max-projekty.pl

Autor projektu: mgr inż. Tomasz Zalewski
INSTALACJA SANITARNE

Budowa budynku żłobka wraz z infrastrukturą techniczną.
 Dz. nr ew. 1528/1, obręb 0010 WIAZOWNICA,
 Jedn. ewid. WIAZOWNICA

Faza projektu: **PROJEKT TECHNICZNY**

Projektował:
 mgr inż. Magdalena Sulek
 upr. KI-86/90
 Sprawdził:
 mgr inż. Robert Dyrda
 upr.: KL-149/94, 149/94

Nr arkusza **KS.1** Tytuł rysunku **RZUT PARTERU**
 Skala rysunku **1:100** Data **01 - 2024**