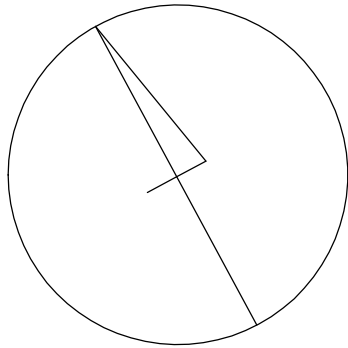
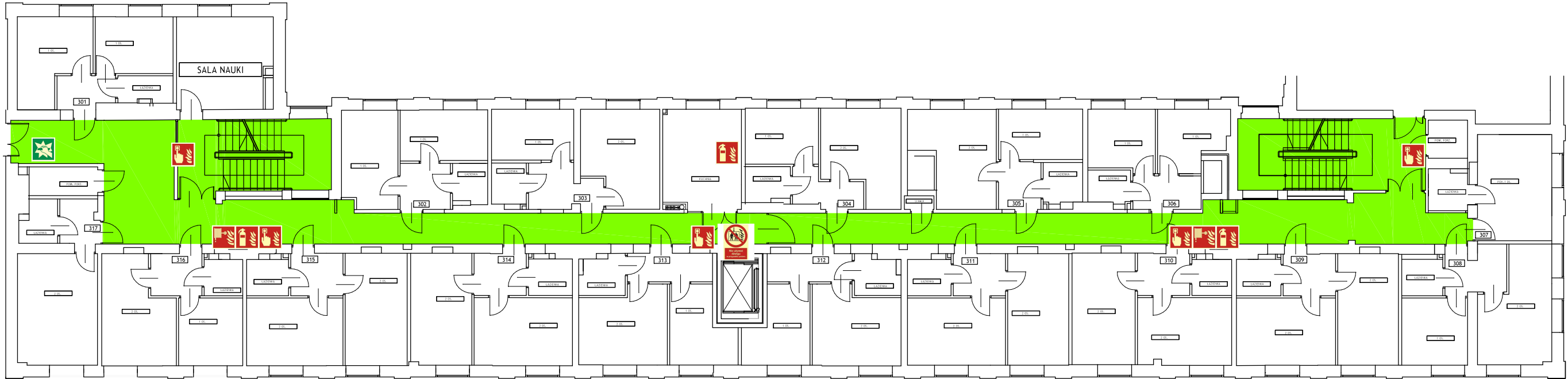


DS 5 - PIĘTRO 3



LEGENDA



GAŚNICA



HYDRANT WEWNĘTRZNY



PRZECIWPÓŻAROWY WYŁĄCZNIK PRĄDU



RĘCZNY OSTRZEGACZ POŻAROWY



URUCHAMIANIE KLAP DYMOWYCH



DROGA EWAKUACYJNA



ALARMOWY DOSTĘP

Wysokość budynku - 21,32 m

Odległość od innych budynków w opisie

Budynek zaliczony do kategorii zagrożenia ZL I + ZL III

3 Strefy pożarowe - o powierzchni 545,44 m², 3240,25 i 252,18 m²

Przewidywana liczba stałych użytkowników - 360 osób

OBIEKT / ADRES: DOM STUDENCKI nr 5
ul. Wyspiańskiego 7, 80-434 Gdańsk

DATA: 23.10.2020 BRANŻA: OCHRONA PRZECIWPÓŻAROWA

NAZWA RYSUNKU: PIĘTRO 3
Rozmieszczenie sprzętu przeciwpożarowego i ewakuacja

AUTOR: mgr inż. poż. LESZEK KOWNACKI PODPIS: