

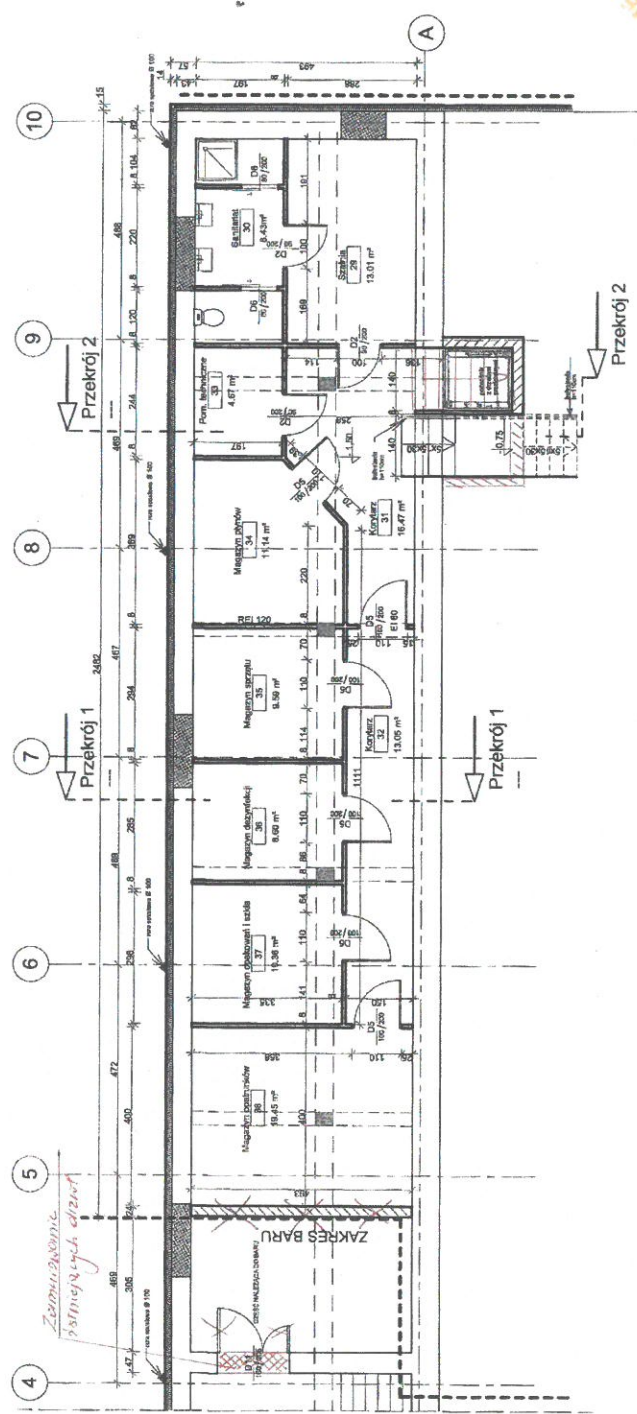
Załącznik nr 1 do OP2

**RZUT PIWNICY - APTEKA  
AKTUALIZACJA POWIERZCHNI  
SKALA / 1:100**

Zestawienie pomieszczeń piwnicy	
Numer	Nazwa

Numer	Nazwa	Powierzchnia
29	Szafnia	13.01 m <sup>2</sup>
30	Sanitariat	8.43 m <sup>2</sup>
31	Korytarz	16.47 m <sup>2</sup>
32	Korytarz	13.05 m <sup>2</sup>
33	Pom. techniczne	4.67 m <sup>2</sup>
34	Magazyn płynów	11.14 m <sup>2</sup>
35	Magazyn sprzętu	9.59 m <sup>2</sup>
36	Magazyn dezynfekcji	8.60 m <sup>2</sup>
37	Magazyn opakowań i szkła	10.36 m <sup>2</sup>
38	Magazyn opatrunków	19.45 m <sup>2</sup>
		114.77 m <sup>2</sup>

- LEGENDA:**
- SLUPY KONSTRUKCYJNE ZELBETOWE
  - ŚCIANA ISTNIEJĄCA
  - ŚCIANA PROJEKTOWANA ZEWNĘTRZNA
  - ŚCIANA PROJEKTOWANA DZIAŁOWA
  - WYPEŁNIENIE Z CEGŁY
  - ISTNIEJĄCE PODCIĄGI NA WYSOKOŚCI h=2,37 m
  - ISTNIEJĄCE ŻEBRA NA WYSOKOŚCI h=2,58 m



**ATRIO**  
Biuro Architekturalne  
ul. Głogowska 24/1, 81-126 Gdynia  
tel. 58 620 36 6 # tel.kom. 601 699 296

**INWESTOR:** SZPITAL MORSKI IM. POK W GDYNI ul. POWSTANIA STYCZNIOWEGO 1

**PROJEKT:** PRZEBUDOWA I ADAPTACJA PIWNICY I PARTERU NA APTEKĘ I BAR W SZPITALU MORSKIM IM. POK W BUDYNKU NR 6

**ADRES:** Gdynia, ul. Powstania Styczniowego 1

**TYTUŁ RYS.:** RZUT PIWNICY - APTEKA AKTUALIZACJA POWIERZCHNI

**DATA WZRESZCER:** 2012

**SKALA:** 1:50

**REWIZJA:** C

**PROJEKT BUDOWLANY:** ARCHITEKTURA

**PROJEKTOWAŁ:** mgr inż. arch. Katarzyna Dębniak nr upraw. 15010/1502007

**OPRACOWAŁ:** mgr inż. arch. Kinga Jaworska

**SPRAWDZIŁ:** dr inż. arch. Grzegorz Rzepowski nr upraw. 5330/0481

**NR RYS.:** APT-11a

wykonano w programie AutoCAD na licencji firmy Autodesk  
PRAWA AUTORSKIE ZASTRZEŻONE

**UWAGI**

- Projekt architektury rozpatrywać należy z branżowymi opracowaniami instalacji sanitarnej i elektrycznej.
- W przypadku wszelkich niejednoznaczności w odczytaniu projektu lub wątpliwości należy pisemnie zwrócić się do autorów projektu w celu uzyskania niezbędnych wyjaśnień i ustalić sposób rozwiązania projektowego w ramach nadzoru autorskiego.
- Przed przystąpieniem do robót dokonać sprawdzenia wymiarów elementów ścian, skorygować i w razie wątpliwości skonsultować się z projektantem.
- Wymiary w świetle ościeżnic mogą ulec skorygowaniu w zależności od przyjętego systemu stolarki.