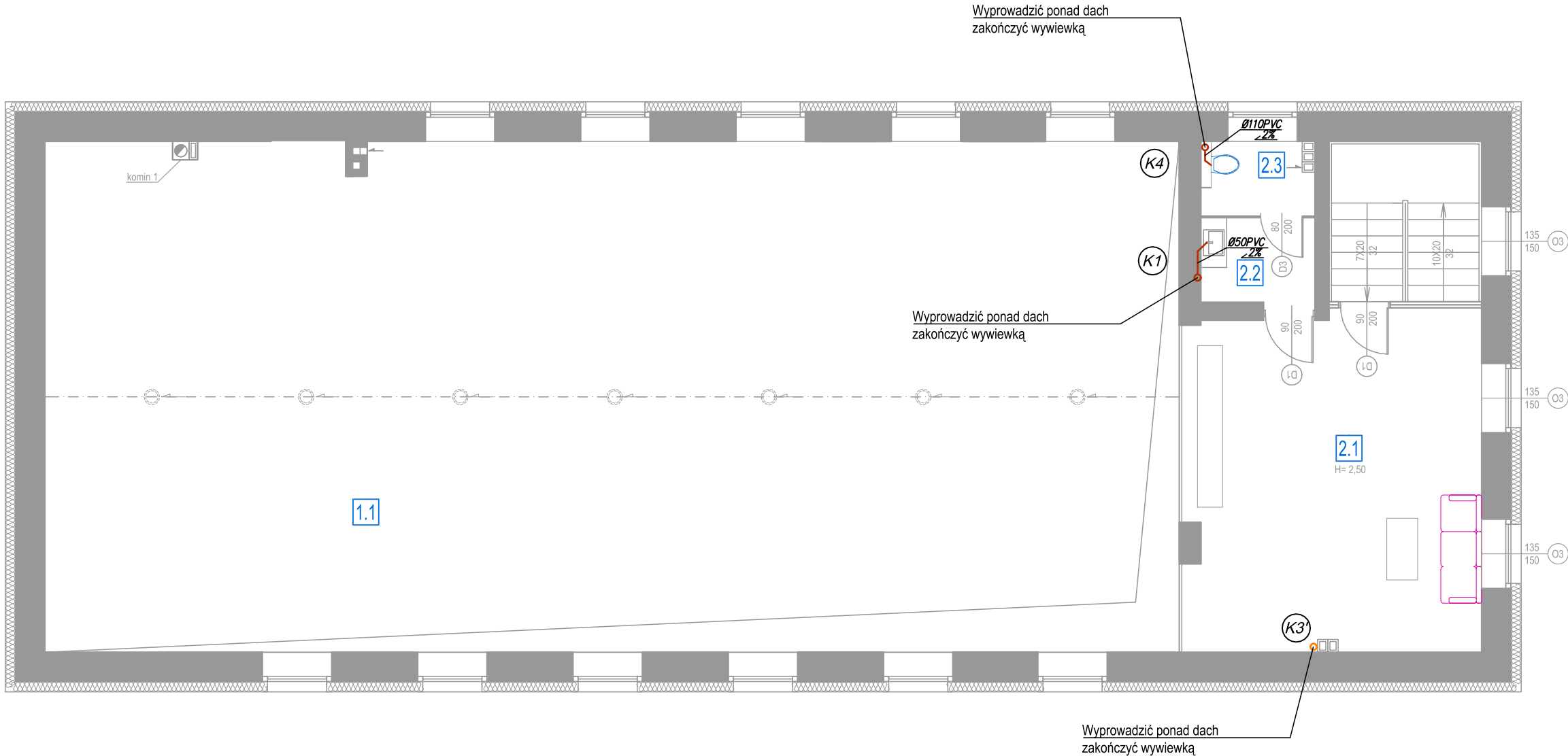


BUDYNEK REMIZY OSP W OPATOWIE
RZUT ANTRESOLI- SKALA 1:100

ZESTAWIENIE POWIERZCHNI UŻYTKOWEJ - PARTER

l.p	nazwa pomieszczenia	pow. użytkowa [m²]	rodzaj posadzki
2.1	STANOWISKO ZESPÓŁU/DJa	38,40	gres
2.2	ZAPLECZE ZESPÓŁU/DJa	2,62	gres
2.3	PRZEDSIONEK	2,15	gres
2.4	WC	2,00	gres
RAZEM		45,17m²	



LEGENDA:

— Instalacja kanalizacji san wykonana z rur PVC–HT

UWAGA!
– instalację kanalizacji układać ze spadkiem 2,5%

UWAGI OGÓLNE:

- Rysunki należy rozpatrywać razem z opisem technicznym. Są to elementy uzupełniające się.
- Przed przystąpieniem do prac sprawdzić w projektach branżowych prace powiązane.
- Niewskazane jest prowadzenie robót w oparciu o dokumentację jednej branży bez sprawdzenia ich odniesień do architektury oraz pozostałych branż.

Jednostka projektowa:			
Nazwa projektu:	TERMOMODERNIZACJA BUDYNKU REMIZY OSP W OPATOWIE NA DZ. NR EWID M697 OBRĘB OPATÓW		
Adres:	JEDNOSTKA EWIDENCYJNA KŁOBUCK UL. KOŚCIUSZKI 80, 42-152 OPATÓW		
Inwestor:	GMINA OPATÓW UL. KOŚCIUSZKI 27, 42-152 OPATÓW		
Treść rysunku:	RZUT ANTRESOLI - INSTALACJA KANALIZACJI		
Projektant: mgr inż. Wojciech Jędrzejczyk upr. bud. do proj. bez ograniczeń w spec. instalacyjnej	Nr upr. proj. LOD/1795/POOS/11	Podpis:	
Opracowanie: mgr inż. Marzena Kolanus		Podpis:	
Stadium: P.B.	Index: --	Branża: SANITARNA	Data: 06.2023
Skala: 1:100	Nr Rys. S-9		