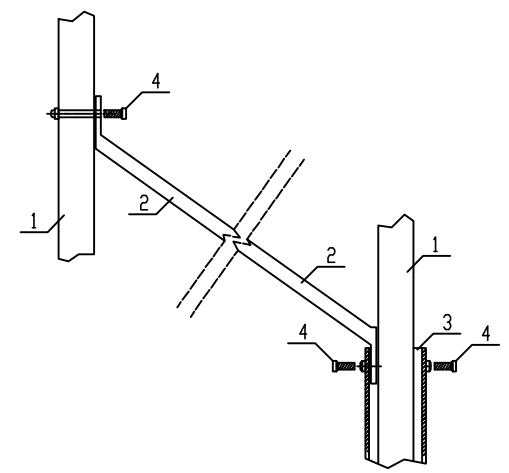
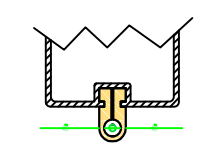
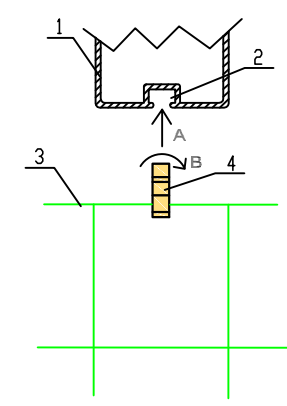


### Zastrzał słupa piłkochwyty

1. Słup stalowy 80x80x4mm
2. Zastrzał
3. Tuleja mocująca słup
4. Śruba mocująca

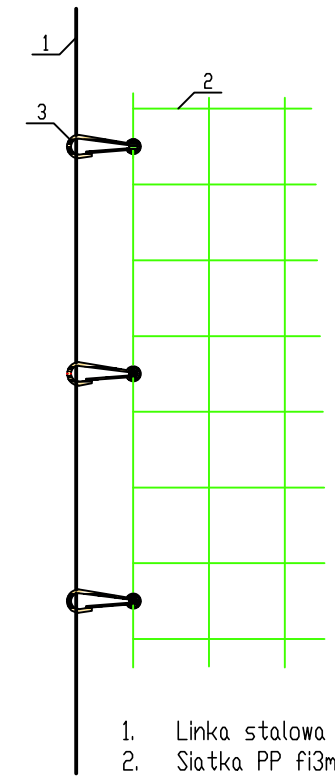


### Montaż siatki do słupa przy pomocy haczyka PP



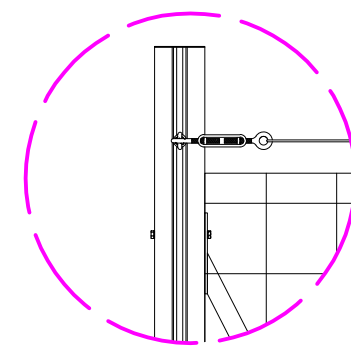
1. Słup stalowy 80x80x4mm
2. Prowadnica
2. Siatka PP fi3mm
3. Haczyk PP

### Montaż siatki do linki

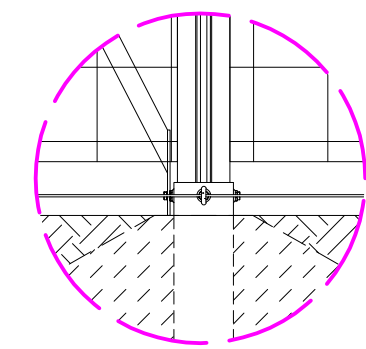


1. Linka stalowa fi3mm
2. Siatka PP fi3mm
3. Haczyk

### DETAL 1



### DETAL 2



1. Słup stalowy H=6000mm
2. Tuleja mocująca słup H1000mm
3. Fundament betonowy 500x500x1000mm (beton C20/25)
4. Linka stalowa fi3mm
5. Zastrzał

JEDNOSTKA PROJEKTOWA:	ZIELONE KRESKI SP. Z O.O. UL. ABELARDA 5, 20-710 LUBLIN		
INWESTOR:	GMINA CHRZANÓW AL. HENRYKA 20; 32-500 CHRZANÓW		
INWESTYCJA:	BUDOWA BOISKA I PLACU ZABAW WRAZ Z ELEMENTAMI MAŁEJ ARCHITEKTURY PRZY SP6 W CHRZANOWIE		
LOKALIZACJA / DZIAŁKA:	TEREN SP6 W CHRZANOWIE, UL. DWORSKA 5 DZ. NR 108/49, OBRĘB KOŚCIELEC		
OPRACOWAŁ:	inż. arch. kraj. MAGDALENA SZTUK	PROJEKTOWAŁ:	mgr inż. arch. PATRYCJA ZIELIŃSKA
SPECJALNOŚĆ:	architektura krajobrazu	SPECJALNOŚĆ:	upr. bud. w specjalności architektonicznej do projektowania bez ograniczeń
		NR UPRAWNIEŃ:	200/PDDKK/IV/2016
TYTUŁ RYS:	PIŁKOKHWYTY - DETALE		
STADIUM:	PZT	DATA:	04.2024
SKALA:	1:30	NR RYSUNKU:	2_3