

PROJEKT TECHNICZNY ARCHITEKTURY



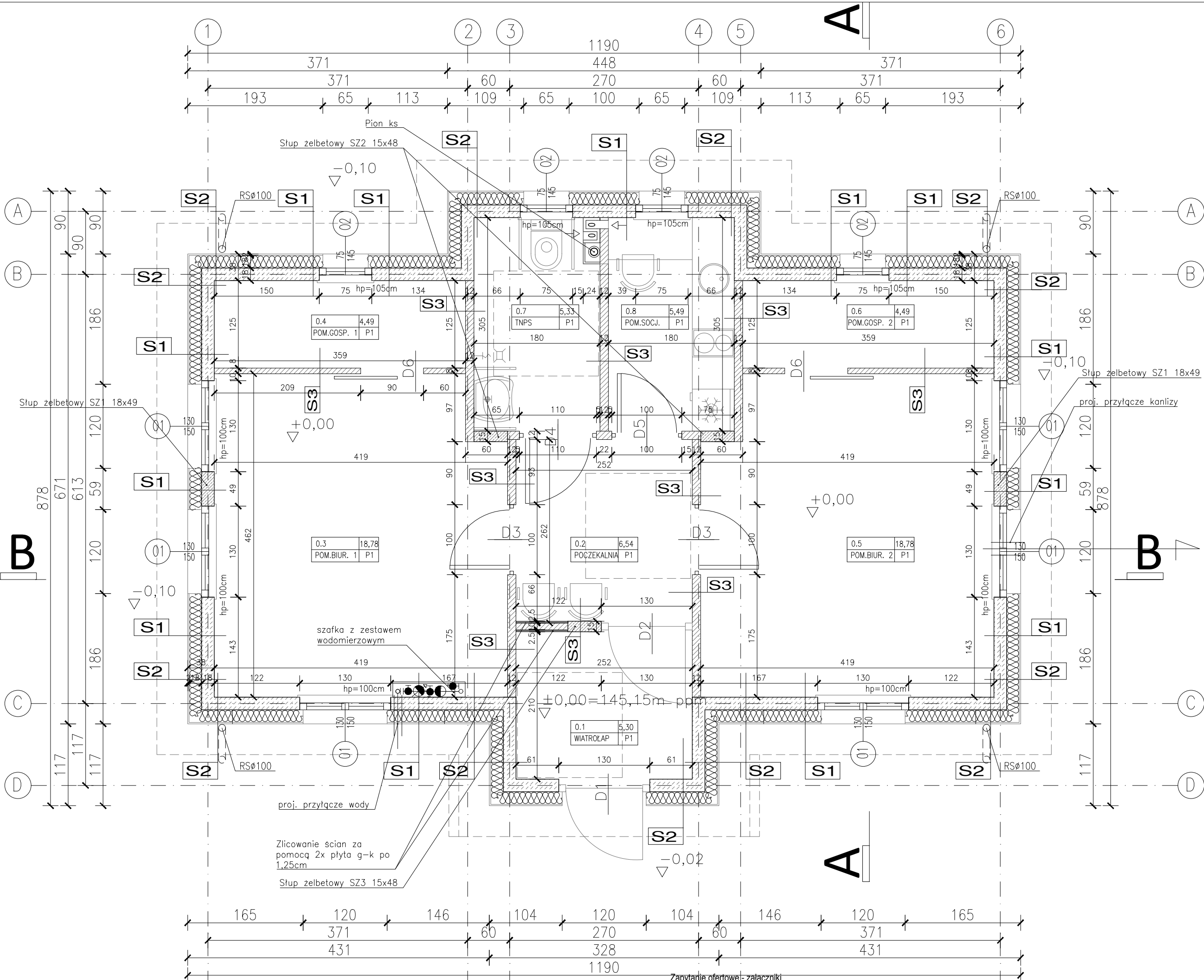
NB ARCHITEKCI PRACOWNIA PROJEKTOWA NATALIA BALCERZAK
ul. Do Studzienki 63/8, 80-227 Gdańsk, tel: 509 262 076, nbarchitekci@gmail.com

ZADANIE:	OPRACOWANIE DOKUMENTACJI PROJEKTOWEJ BUDYNKU BIUROWEGO - PODWÓJNEJ KANCELARII LEŚNICTW W ZIMNEJ WODZIE, GMINA NIDZICA, POWIAT NIDZICKI		
TYTUŁ OPRACOWANIA:	BUDOWA BUDYNKU BIUROWEGO - PODWÓJNEJ KANCELARII LEŚNICTW W ZIMNEJ WODZIE WRAZ Z NIEZBĘDNĄ INFRASTRUKTURĄ DZ. NR 3134/1 (FRAGMENT DZIAŁKI), OBRĘB EWID. 0029 WAŁY, MIEJSCOWOŚĆ ZIMNA WODA, GMINA NIDZICA, POWIAT NIDZICKI, WOJ. WARMIŃSKO-MAZURSKIE JEDNOSTKA EWIDENCYJNA 281104_5		
ZAMAWIAJĄCY: /INWESTOR	SKARB PAŃSTWA PAŃSTWOWE GOSPODARSTWO LEŚNE LASY PAŃSTWOWE NADLEŚNICTWO JEDWABNO, UL. 1 MAJA 3, 12-122 JEDWABNO		
STADIUM:	PROJEKT TECHNICZNY		
KAT. OB. BUD.	XVI		
BRANŻA:	ARCHITEKTURA		
GLÓWNY PROJEKTANT:	dr inż. arch. Natalia Balcerzak uprawnienia budowlane w specjalności architektonicznej do projektowania bez ograniczeń	428/POKK/2011	
SPRAWDZAJĄCY:	mgr inż. arch. Monika Andreliczyk uprawnienia budowlane w specjalności architektonicznej do projektowania bez ograniczeń	PO/KK/162/2007	

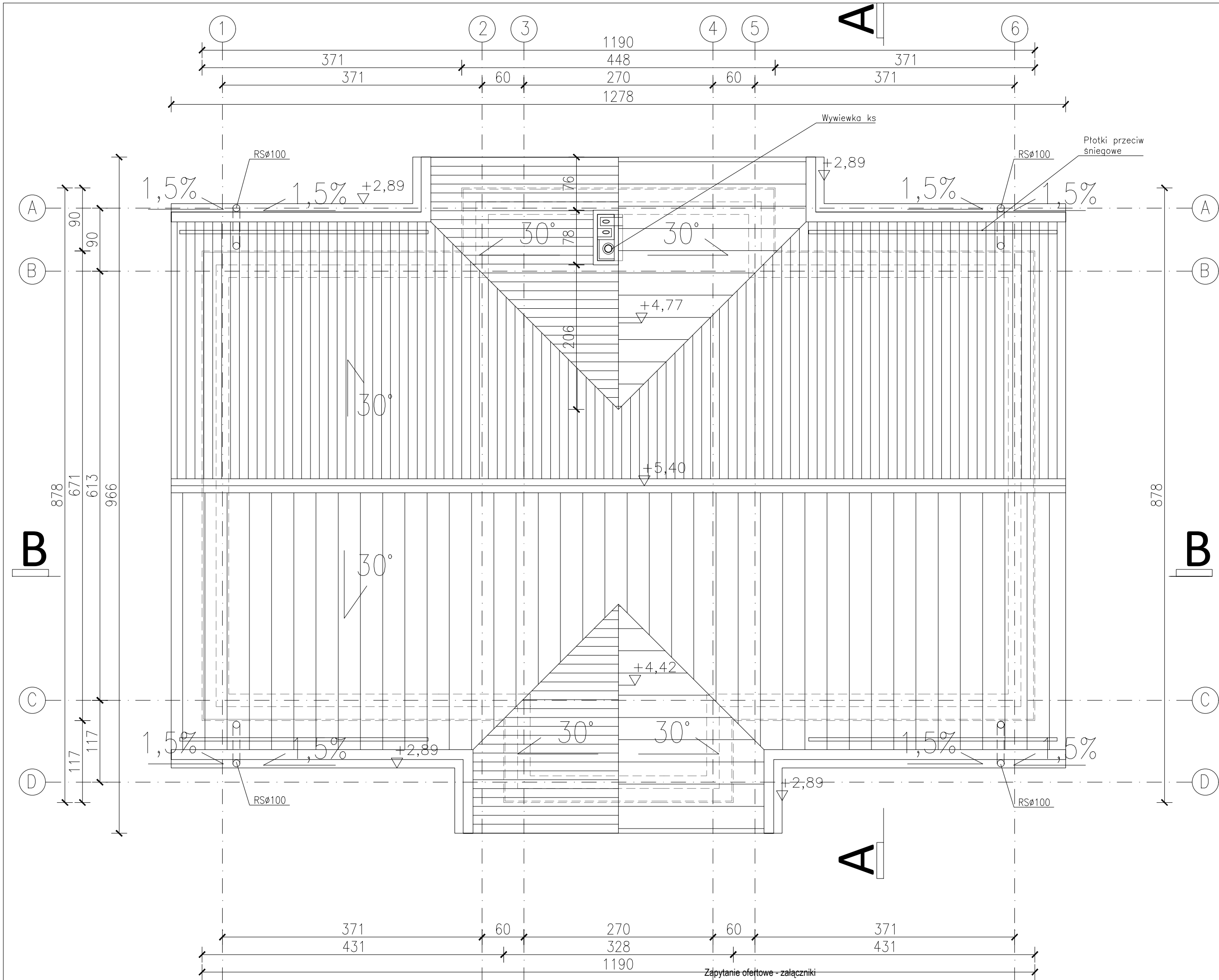
WRZESIEŃ 2023

L.P	NAZWA POMIESZCZENIA	POW(M2)
0.1	WIATROLAP	5,30
0.2	POCZEKALNIA	6,54
0.3	POM. BIUROWE 1	18,78
0.4	POM. GOSPODARCZE 1	4,49
0.5	POM. BIUROWE 2	18,78
0.6	POM. GOSPODARCZE 2	4,49
0.7	TOALETA NPS.	5,33
0.8	POM. SOCJALNE	5,49
	RAZEM	69,20

- UWAGI:
- WYMIARY BEZ MIANA PODANO W CENTYMETRACH
 - NIE WOLNA ODMIERZAĆ ŻADNEGO WYMIARU Z RYSUNKU, WSZELKIE WYMIARY NALEŻY SPRAWDZIĆ NA BUDOWIE
 - UŻYTE MATERIAŁY POWINNY POSIADAĆ ATESTY
 - WSZELKIE ROZWIĄZANIA PROJEKTOWE MUSZĄ ZOSTAĆ UZGODNIONE Z PROJEKTANTEM

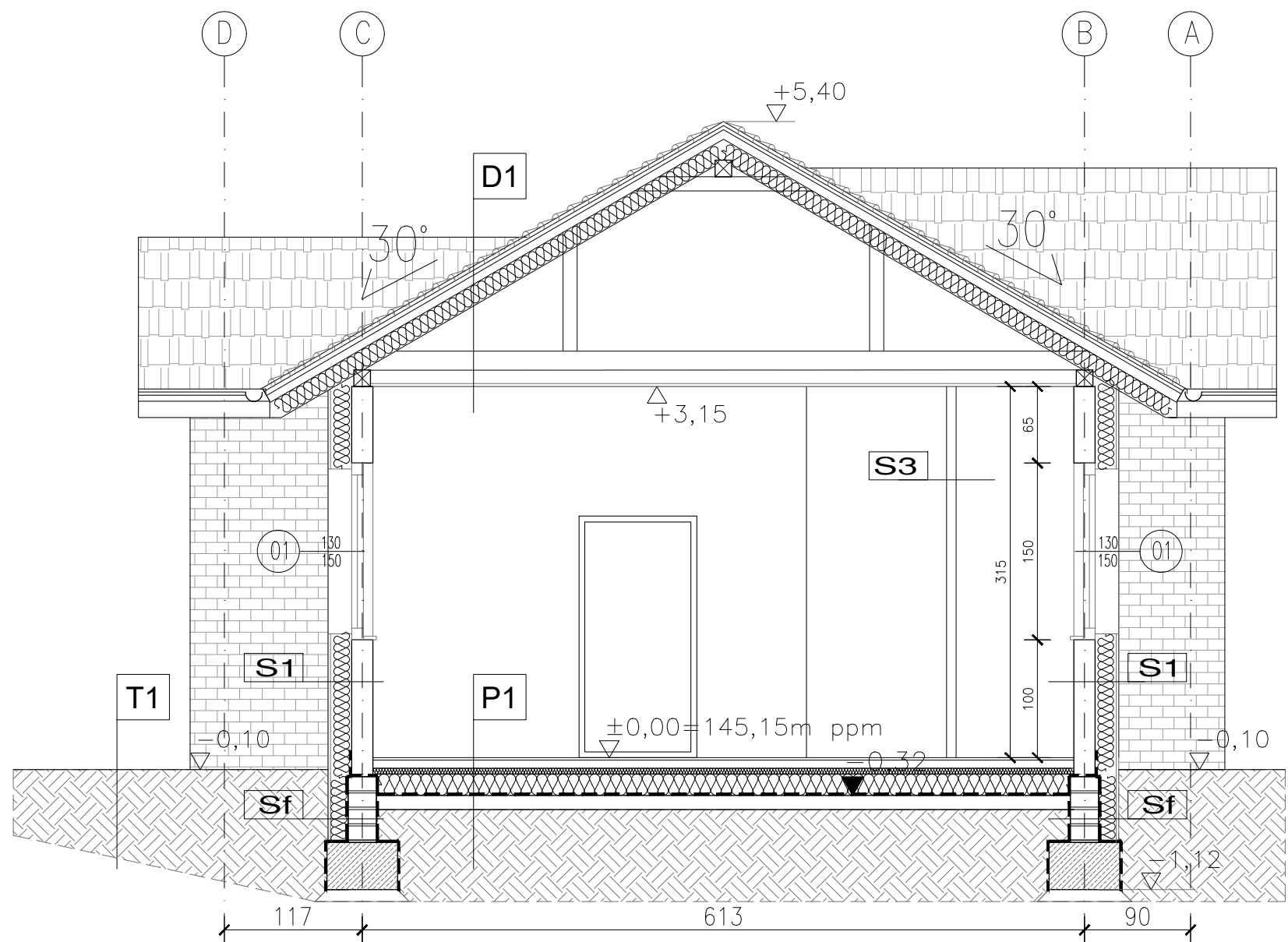
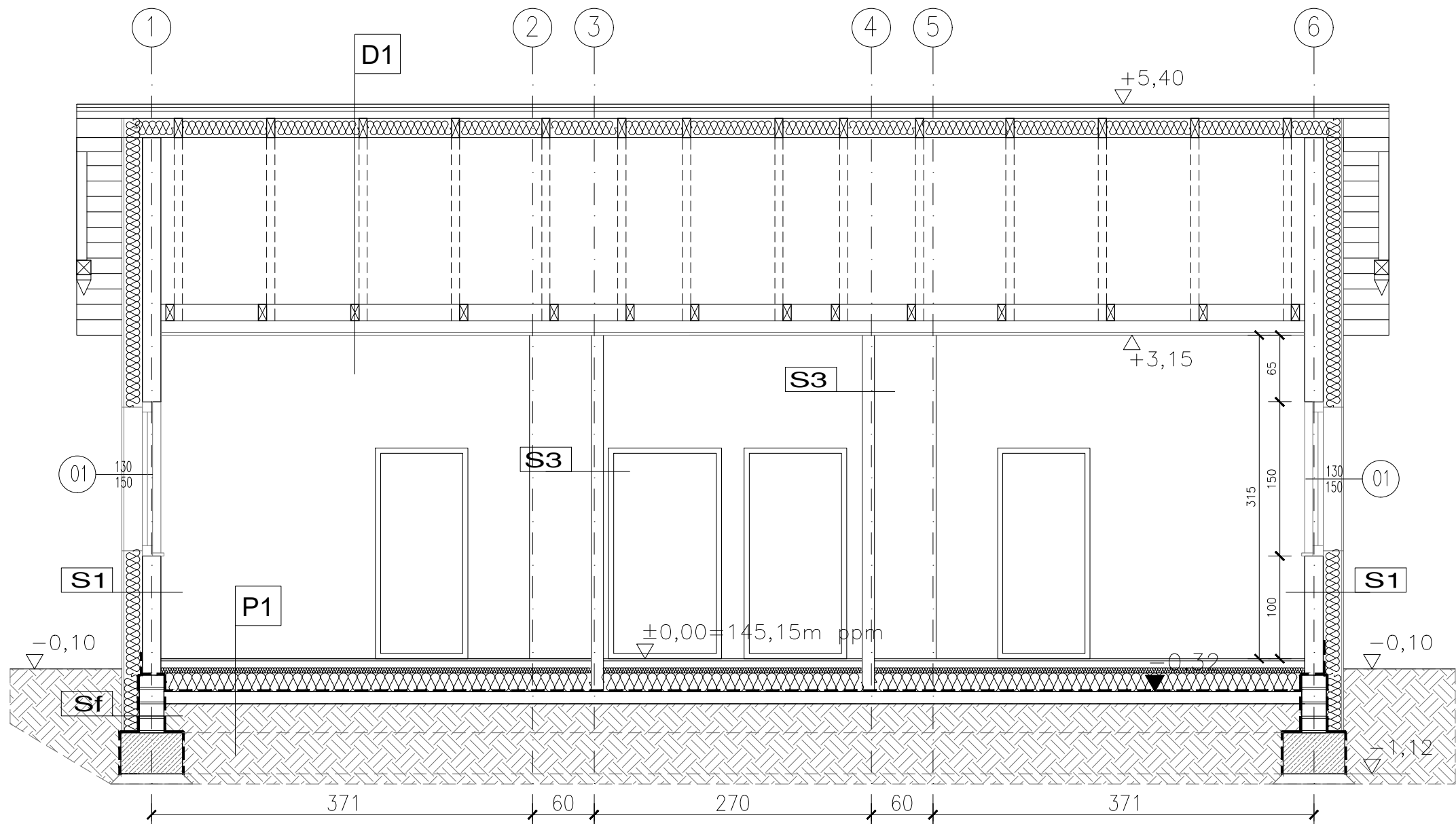


ZADANIE:	"OPRACOWANIE DOKUMENTACJI PROJEKTOWEJ BUDYNKU BIUROWEGO - PODWÓJNEJ KANCELARII LEŚNICTW W ZIMNEJ WODZIE, GMINA NIDZICA, POWIAT NIDZICKI"		
PROJEKT:	BUDOWA BUDYNKU BIUROWEGO - PODWÓJNEJ KANCELARII LEŚNICTW W ZIMNEJ WODZIE WRAZ Z NIEZBEDNĄ INFRASTRUKTURĄ DZ. NR 3134/1 (FRAGMENT DZIAŁKI), OBRĘB EWID. 0029 WAŁY, MIEJSCOWOŚĆ ZIMNA WODA, GMINA NIDZICA, POWIAT NIDZICKI, WOJ. WARMINSKO-MAZURSKIE JEDNOSTKA EWIDENCYJNA 281104_5		
INWESTOR:	SKARB PAŃSTWA PAŃSTWOWE GOSPODARSTWO LEŚNE LASY PAŃSTWOWE NADLEŚNICTWO JEDWABNO UL. 1 MAJA 3, 12-122 JEDWABNO		
BRANŻA:	ARCHITEKTURA		
FAZA:	PROJEKT TECHNICZNY		
JEDNOSTKA PROJEKTOWA:	<div>NB ARCHITEKCI</div> <div>PRACOWNIA PROJEKTOWA</div> <div>UL.DO STUDZIENKI 63/8 80-227 GDAŃSK, TEL:509 262 076</div>		
GŁÓWNY PROJEKTANT:	dr inż. arch. Natalia Balcerzak upr. bud. 428/POKK/2011 specjalność architektoniczna do projektowania bez ograniczeń	PODPIS:	
SPRAWDZAJĄCY:	mgr inż. arch. Monika Andrejczyk upr. bud. PO/KK/162/2007 specjalność architektoniczna do projektowania bez ograniczeń	PODPIS:	
TYTUŁ RYSUNKU:	RZUT KONDYGNACJI UŻYTKOWEJ	SKALA RYSUNKU:	1:50
DATA:	WRZESIEŃ 2023	REWIZJA RYSUNKU:	
		NUMER RYSUNKU:	A-02



- UWAGI:
1. WYMIARY BEZ MIANA PODANO W CENTYMETRACH
 2. NIE WOLNA ODMIERZAĆ ŻADNEGO WYMIARU Z RYSUNKU, WSZELKIE WYMIARY NALEŻY SPRAWDZIĆ NA BUDOWIE
 3. UŻYTE MATERIAŁY POWINNY POSIADAĆ ATESTY
 4. WSZELKIE ROZWIĄZANIA PROJEKTOWE MUSZĄ ZOSTAĆ UZGODNIONE Z PROJEKTANTEM

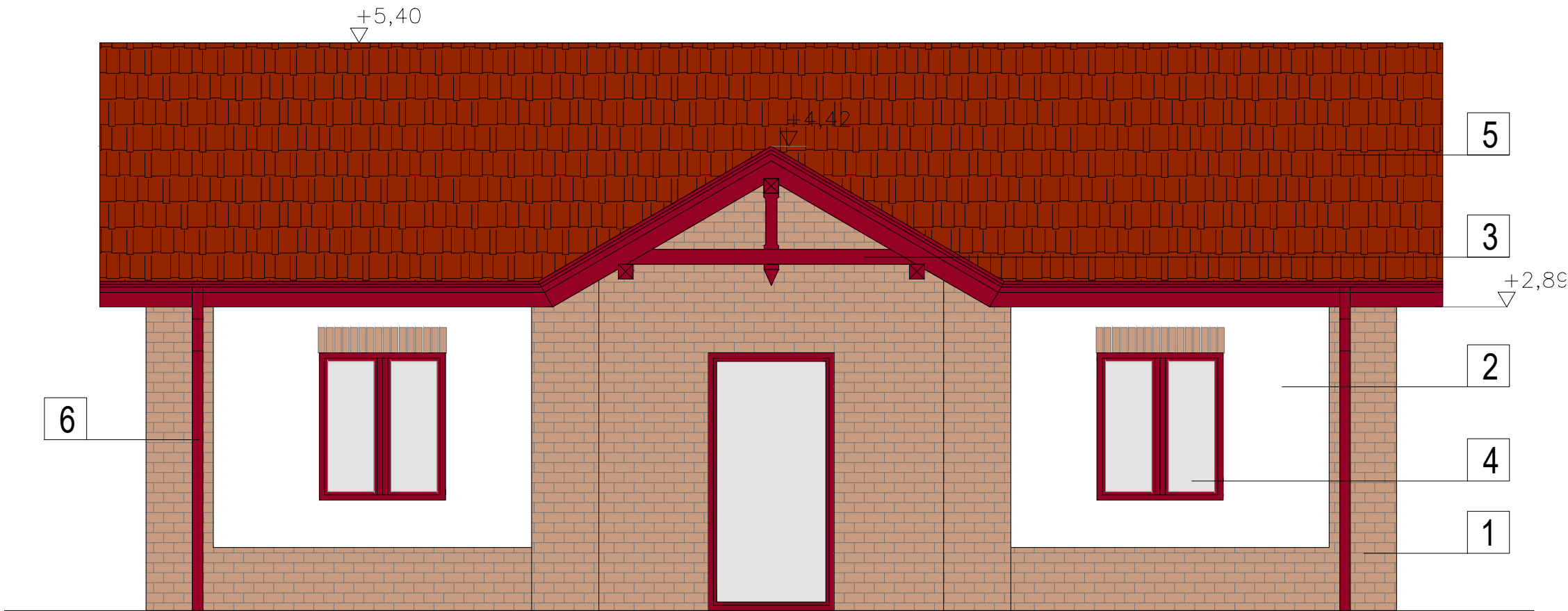
ZADANIE:	"OPRACOWANIE DOKUMENTACJI PROJEKTOWEJ BUDYNKU BIUROWEGO - PODWÓJNEJ KANCELARII LEŚNICTW W ZIMNEJ WODZIE, GMINA NIDZICA, POWIAT NIDZICKI"		
PROJEKT:	BUDOWA BUDYNKU BIUROWEGO - PODWÓJNEJ KANCELARII LEŚNICTW W ZIMNEJ WODZIE WRAZ Z NIEZBEDNĄ INFRASTRUKTURĄ DZ. NR 3134/1 (FRAGMENT DZIAŁKI), OBREB EWID. 0029 WAŁY, MIEJSCOWOŚĆ ZIMNA WODA, GMINA NIDZICA, POWIAT NIDZICKI, WOJ. WARMIŃSKO-MAZURSKIE JEDNOSTKA EWIDENCYJNA 281104_5		
INWESTOR:	SKARB PAŃSTWA PAŃSTWOWE GOSPODARSTWO LEŚNE LASY PAŃSTWOWE NADLEŚNICTWO JEDWABNO UL. 1 MAJA 3, 12-122 JEDWABNO		
BRANŻA:	ARCHITEKTURA		
FAZA:	PROJEKT TECHNICZNY		
JEDNOSTKA PROJEKTOWA:	<div>NB ARCHITEKCI</div> <div>PROJEKTOWA</div> <div>NB ARCHITEKCI PRACOWNIA PROJEKTOWA UL.DO STUDZIENKI 63/8 80-227 GDĄSK, TEL.509 262 076</div>		
GŁÓWNY PROJEKTANT:	dr inż. arch. Natalia Balcerzak upr. bud. 428/POKK/2011 specjalność architektoniczna do projektowania bez ograniczeń	PODPIS:	
SPRAWDZAJĄCY:	mgr inż. arch. Monika Andrelczyk upr. bud. PO/KK/162/2007 specjalność architektoniczna do projektowania bez ograniczeń	PODPIS:	
TYTUŁ RYSUNKU:	RZUT DACHU	SKALA RYSUNKU:	1:50
DATA:	WRZESIEŃ 2023	REWIZJA RYSUNKU:	NUMER RYSUNKU:



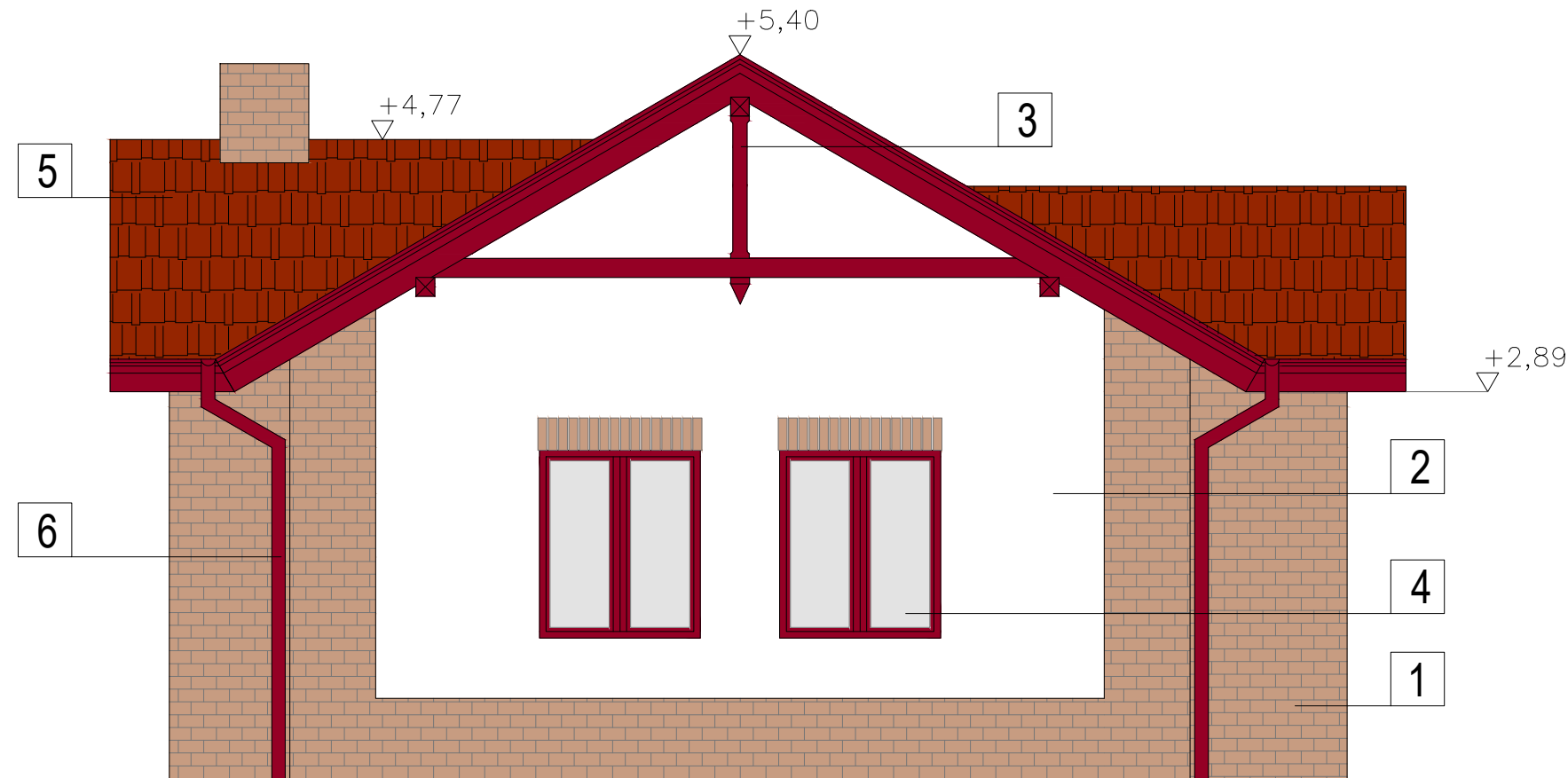
- UWAGI:
1. WYMIARY BEZ MIANA PODANO W CENTYMETRACH
 2. NIE WOLNA ODMIERZAĆ ŻADNEGO WYMIARU Z RYSUNKU, WSZELKIE WYMIARY NALEŻY SPRAWDZIĆ NA BUDOWIE
 3. UŻYTE MATERIAŁY POWINNY POSIADAĆ ATESTY
 4. WSZELKIE ROZWIĄZANIA PROJEKTOWE MUSZĄ ZOSTAĆ UZGODNIONE Z PROJEKTANTEM

ZADANIE:	"OPRACOWANIE DOKUMENTACJI PROJEKTOWEJ BUDYNKU BIUROWEGO - PODWÓJNEJ KANCELARIJ LEŚNICTW W ZIMNEJ WODZIE, GMINA NIDZICA, POWIAT NIDZICKI"		
PROJEKT:	BUDOWA BUDYNKU BIUROWEGO - PODWÓJNEJ KANCELARIJ LEŚNICTW W ZIMNEJ WODZIE WRAZ Z NIEZBEDNĄ INFRASTRUKTURĄ DZ. NR 3134/1 (FRAGMENT OZNAK), OBRĘB EWID. 0029 WAŁY, MIEJSCOWOŚĆ ZIMNA WODA, GMINA NIDZICA, POWIAT NIDZICKI, WOJ. WARMINSKO-MAZURSKIE JEDNOSTKA EWIDENCYJNA 281104_5		
INWESTOR:	SKARB PAŃSTWA PAŃSTWOWE GOSPODARSTWO LEŚNE LASY PAŃSTWOWE NADLEŚNICTWO JEDWABNO UL. 1 MAJA 3, 12-122 JEDWABNO		
BRANZA:	ARCHITEKTURA		
FAZA:	PROJEKT TECHNICZNY		
JEDNOSTKA PROJEKTOWA:	 <p>NB ARCHITEKCI PRACOWNIA PROJEKTOWA UL. DO STUDZIENKI 63/8 80-227 GDAŃSK, TEL.: 509 262 076</p>		
GŁÓWNY PROJEKTANT:	dr inż. arch. Natalia Balcerzak upr. bud. 428/POKK/2011 specjalność: architekturalna do projektowania bez ograniczeń	PODPIS:	
SPRAWDZAJĄCY:	mgr inż. arch. Monika Andreleczyk upr. bud. PO/KK/162/2007 specjalność: architekturalna do projektowania bez ograniczeń	PODPIS:	
TYTUŁ RYSUNKU:	PRZEKRÓJ AA, BB		SKALA RYSUNKU: 1:50
DATA:	WRZESIEŃ 2023	REWIZJA RYSUNKU:	NUMER RYSUNKU:

A-04



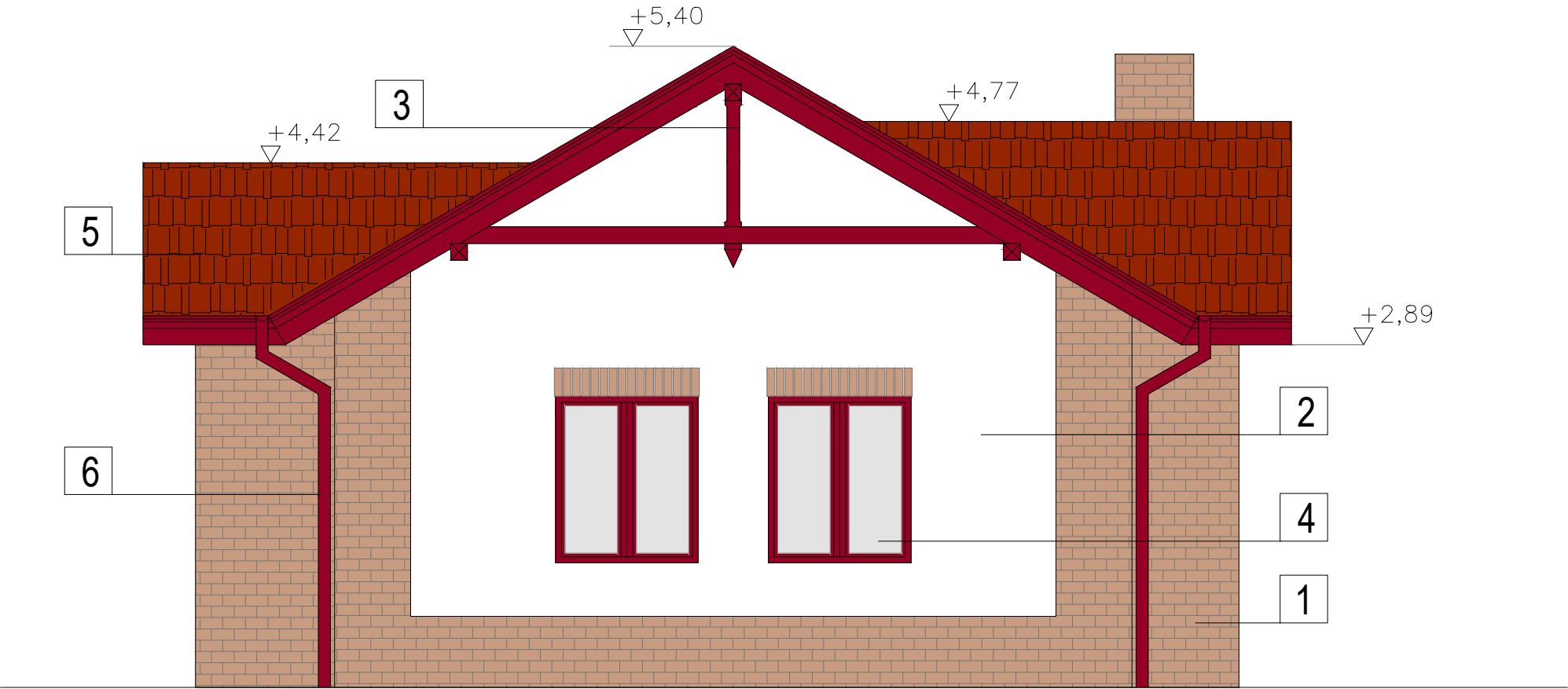
ELEWACJA ZACHODNIA



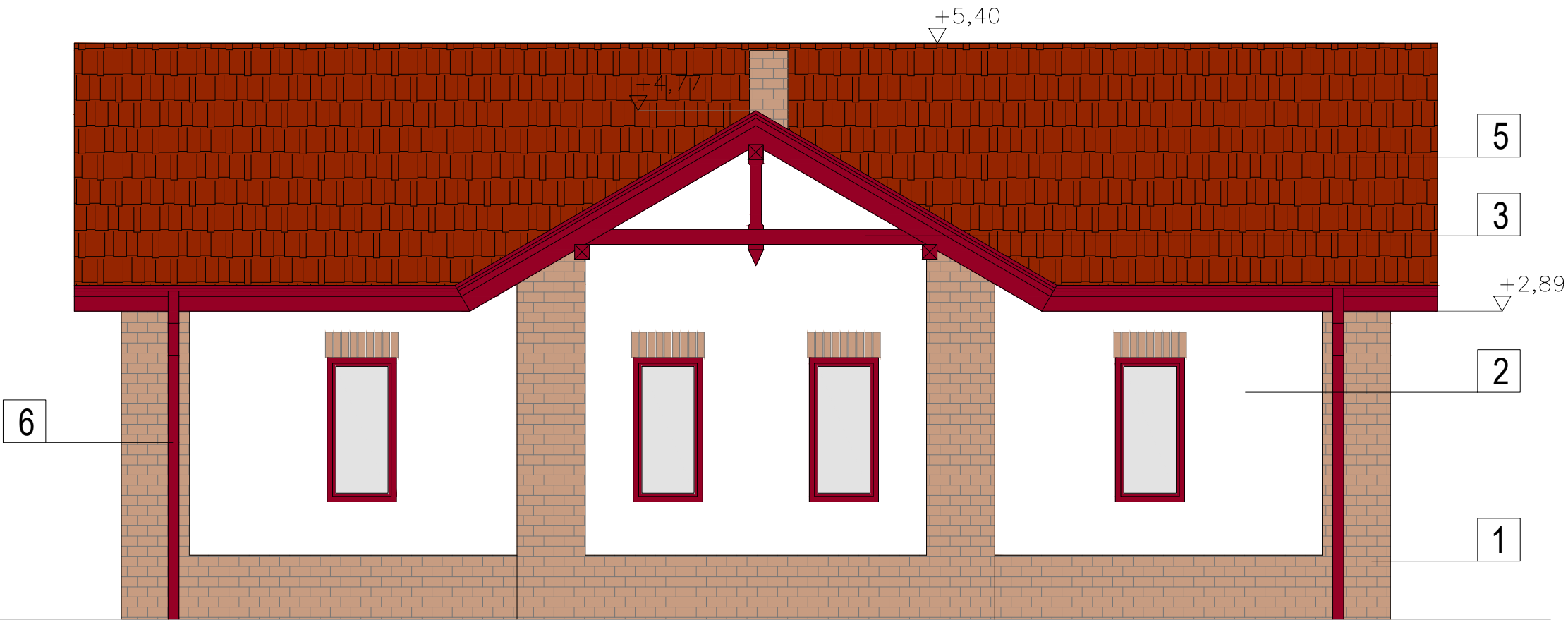
ELEWACJA PÓŁNOCNA

- ISTNIEJĄCA LINIA TERENU
- 1 TYNK IMITUJĄCY CEGŁĘ
 - 2 TYNK MINERALNY W KOLORZE BIAŁYM
 - 3 ELEMENTY DREWNIANE MALOWANE W KOLORZE BRĄZOWYM
 - 4 STOLARKA OKIENNA I DRZWIOWA
 - 5 DACHÓWKA CERAMICZNA W KOLORZE NATURALNYM
 - 6 RURY SPUSTOWE W KOLORZE BRĄZOWYM

ZADANIE:	"OPRACOWANIE DOKUMENTACJI PROJEKTOWEJ BUDYNKU BIUROWEGO - PODWÓJNEJ KANCELARII LEŚNICTW W ZIMNEJ WODZIE, GMINA NIDZICA, POWIAT NIDZICKI"		
PROJEKT:	BUDOWA BUDYNKU BIUROWEGO - PODWÓJNEJ KANCELARII LEŚNICTW W ZIMNEJ WODZIE WRAZ Z NIEZBEDNĄ INFRASTRUKTURĄ DZ. NR 3134/1 (FRAGMENT DZIAŁKI), OBRĘB EWID. 0029 WAŁY, MIEJSCOWOŚĆ ZIMNA WODA, GMINA NIDZICA, POWIAT NIDZICKI, WOJ. WARMIŃSKO-MAZURSKIE JEDNOSTKA EWIDENCYJNA 281104_5		
INWESTOR:	SKARB PAŃSTWA PAŃSTWOWE GOSPODARSTWO LEŚNE LASY PAŃSTWOWE NADLEŚNICTWO JEDWABNO UL. 1 MAJA 3, 12-122 JEDWABNO		
BRANŻA:	ARCHITEKTURA		
FAZA:	PROJEKT TECHNICZNY		
JEDNOSTKA PROJEKTOWA:	<div>NB ARCHITEKCI</div> <div>NB ARCHITEKCI PRACOWNIA PROJEKTOWA UL. DO STUDZIENKI 63/8 80-227 GDAŃSK, TEL. 509 262 076</div>		
GŁÓWNY PROJEKTANT:	dr inż. arch. Natalia Balcerzak upr. bud. 428/POKK/2011 specjalność architektoniczna do projektowania bez ograniczeń	PODPIS:	
SPRAWDZAJĄCY:	mgr inż. arch. Monika Andreńczuk upr. bud. PO/KK/162/2007 specjalność architektoniczna do projektowania bez ograniczeń	PODPIS:	
TYTUŁ RYSUNKU:	ELEWACJA PÓŁNOCNA I ZACHODNIA	SKALA RYSUNKU:	1:50
DATA:	WRZESIEŃ 2023	REWIZJA RYSUNKU:	NUMER RYSUNKU: A-05



ELEWACJA POŁUDNIOWA



ELEWACJA WSCHODNIA

ISTNIEJĄCA LINIA TERENU

- 1 TYNK IMITUJĄCY CEGŁĘ
- 2 TYNK MINERALNY W KOLORZE BIAŁYM
- 3 ELEMENTY DREWNIANE MALOWANE W KOLORZE BRĄZOWYM
- 4 STOLARKA OKIENNA I DRZWIOWA
- 5 DACHÓWKA CERAMICZNA W KOLORZE NATURALNYM
- 6 RURY SPUSTOWE W KOLORZE BRĄZOWYM

ZADANIE:	"OPRACOWANIE DOKUMENTACJI PROJEKTOWEJ BUDYNKU BIUROWEGO - PODWÓJNEJ KANCELARII LEŚNICTW W ZIMNEJ WODZIE, GMINA NIDZICA, POWIAT NIDZICKI"		
PROJEKT:	BUDOWA BUDYNKU BIUROWEGO - PODWÓJNEJ KANCELARII LEŚNICTW W ZIMNEJ WODZIE WRAZ Z NIEZBĘDNĄ INFRASTRUKTURĄ DZ. NR 3134/1 (FRAGMENT DZIAŁKI), OBRĘB EWID. 0029 WAŁY, MIEJSCOWOŚĆ ZIMNA WODA, GMINA NIDZICA, POWIAT NIDZICKI, WOJ. WARMIŃSKO-MAZURSKIE JEDNOSTKA EWIDENCYJNA 281104_5		
INWESTOR:	SKARB PAŃSTWA PAŃSTWOWE GOSPODARSTWO LEŚNE LASY PAŃSTWOWE NADLEŚNICTWO JEDWABNO UL. 1 MAJA 3, 12-122 JEDWABNO		
BRANŻA:	ARCHITEKTURA		
FAZA:	PROJEKT TECHNICZNY		
JEDNOSTKA PROJEKTOWA:	<div>NB ARCHITEKCI</div> <div>NB ARCHITEKCI PRACOWNIA PROJEKTOWA UL. DO STUDZIENKI 63/8 80-227 GDAŃSK, TEL.: 509 262 076</div>		
GŁÓWNY PROJEKTANT:	dr inż. arch. Natalia Balcerzak upr. bud. 428/POKK/2011 specjalność architektoniczna do projektowania bez ograniczeń	PODPIS:	
SPRAWDZAJĄCY:	mgr inż. arch. Monika Andrejczyk upr. bud. PO/KK/162/2007 specjalność architektoniczna do projektowania bez ograniczeń	PODPIS:	
TYTUŁ RYSUNKU:	ELEWACJA POŁUDNIOWA I WSCHODNIA	SKALA RYSUNKU:	1:50
DATA:	WRZESIEŃ 2023	REWIZJA RYSUNKU:	NUMER RYSUNKU: A-06

Sf- ŚCIANA ZEWNĘTRZNA FUNDAMENTOWA	
FOLIA PE FUNDAMENTOWA, PŁASKA LUB KUBEŁKOWA DO POZIOMU GRUNTU	
POLISTYREN EKSTUDOWANY, FREZOWANY XPS, DO POZIOMU -0,02	15 CM
IZOLACJA PIONOWA PRZECIWILGOCIOWA	
ŚCIANA FUNDAMENTOWA	24 CM
IZOLACJA PIONOWA PRZECIWILGOCIOWA	
FOLIA PE FUNDAMENTOWA, PŁASKA LUB KUBEŁKOWA DO POZIOMU GRUNTU	

Sf'- ŚCIANA WEWNĘTRZNA FUNDAMENTOWA	
IZOLACJA PIONOWA PRZECIWILGOCIOWA	
ŚCIANA FUNDAMENTOWA	24 CM
IZOLACJA PIONOWA PRZECIWILGOCIOWA	

S1-ŚCIANA ZEWNĘTRZNA TYNK	
TYNK SILIKONOWY W KOLORZE BIAŁYM	2 CM
STYROPIAN EPS 100-038	18 CM
ŚCIANA ZEWNĘTRZNA SILKA	18 CM
TYNK CEMENTOWO WAPIENNY III KAT./ GIPSOWY*	2 CM

*tynk cementowo - wapienny należy stosować w pom. narażonych na wilgoć, a tynk gipsowy należy stosować w pozostałych pomieszczeniach

S2-ŚCIANA ZEWNĘTRZNA - IMITACJA CEGŁY	
TYNK IMITUJĄCY CEGŁĘ	2 CM
STYROPIAN EPS 100-038	18 CM
ŚCIANA ZEWNĘTRZNA SILKA	18 CM
TYNK CEMENTOWO WAPIENNY III KAT./ GIPSOWY*	2 CM

*tynk cementowo - wapienny należy stosować w pom. narażonych na wilgoć, a tynk gipsowy należy stosować w pozostałych pomieszczeniach

S3-ŚCIANA DZIAŁOWA	
TYNK CEMENTOWO WAPIENNY III KAT./ GIPSOWY*	2 CM
PUSTAKI GIPSOWE/ BŁOCZKI ORTH	8/10/12CM
TYNK CEMENTOWO WAPIENNY III KAT./ GIPSOWY*	2 CM

*tynk cementowo - wapienny należy stosować w pom. narażonych na wilgoć, a tynk gipsowy należy stosować w pozostałych pomieszczeniach

S4-ŚCIANA DZIAŁOWA PIONÓW KANALIZACYJNYCH/WENTYLAC.	
TYNK CEMENTOWO WAPIENNY III KAT./ GIPSOWY	2 CM
PŁYTY GIPSOWE/ BŁOCZKI ORTH	12 CM

P1- POSADZKA NA GRUNCIE POM. SUCHE	
PANELE PODŁOGOWE NA PODKŁADZIE	2 CM
GŁADŹ CEM.Z DODATKIEM WŁÓKIEN POLIPROPYLENOWYCH DYLATOWANA OBWODOWO	6 CM
FOLIA BUDOWLANA NA ZAKŁAD	-
STYROPIAN AKUSTYCZNY	5 CM
STYROPIAN TERMICZNY	18 CM
IZOLACJA PRZECIWWODNA	
POSADZKA BETONOWA	12 CM
PODSYPKA ŻWIROWO-PIASKOWA ZAGĘSZCZONA MECHANICZNIE	MIN.30CM

P2- POSADZKA NA GRUNCIE POM. MOKRE	
GRES NA KLEJ ANTYPÓŚLIZGOWY	2 CM
GŁADŹ CEM.Z DODATKIEM WŁÓKIEN POLIPROPYLENOWYCH DYLATOWANA OBWODOWO	6 CM
FOLIA Z JEDNAGO ARKUSZA WYWINIĘTA NA ŚCIANĘ x2	-
STYROPIAN AKUSTYCZNY	5 CM
STYROPIAN TERMICZNY	18 CM
IZOLACJA PRZECIWWODNA	
POSADZKA BETONOWA	12 CM
PODSYPKA ŻWIROWO-PIASKOWA ZAGĘSZCZONA MECHANICZNIE	MIN.30CM

D1- DACH	
DACHÓWKA CERAMICZNA	4 CM
ŁĄTY/ KONTRŁATY	3 CM
WIATROIZOLACJA	
SZCZELINA WENTYLACYJNA	
PEŁNE DESKOWANIE	
WEŁNA MINERALNA O WSPÓŁ.PRZEN.CIEPL.=0,030W(M*K)-TERMOIZOL. POMIĘDZY KROKWIAMI	25 CM
PAROIZOLACJA	
KONSTRUKCJA DREWNIANA DACHU	16 CM
PRZESTERZEŃ NIEUŻYTKOWA	
KONSTRUKCJA DREWNIANA DACHU	16 CM
PŁYTA G-K WODOODPORNE SZPACHLOWANE I MALOWANE	1,25CM

T1- POSADZKA PODJAZDU	
PŁYTY BETONOWE	8/11
PODSYPKA PIASKOWA	3-5CM
PODBUDOWA:MIESZANKA ŻWIROWO-PIASKOWA 0-31,5mm	15 CM
GRUNT RODZIMY ZE SPADKIEM 1-5%	

ZADANIE:	"OPRACOWANIE DOKUMENTACJI PROJEKTOWEJ BUDYNKU BIUROWEGO - PODWÓJNEJ KANCELARII LEŚNICTW W ZIMNEJ WODZIE, GMINA NIDZICA, POWIAT NIDZICKI"		
PROJEKT:	BUDOWA BUDYNKU BIUROWEGO - PODWÓJNEJ KANCELARII LEŚNICTW W ZIMNEJ WODZIE WRAZ Z NIEZBĘDNĄ INFRASTRUKTURĄ DZ. NR 3134/1 (FRAGMENT DZIAŁKI), OBRĘB EWID. 0029 WAŁY, MIEJSCOWOŚĆ ZIMNA WODA, GMINA NIDZICA, POWIAT NIDZICKI, WOJ. WARMIŃSKO-MAZURSKIE JEDNOSTKA EWIDENCYJNA 281104_5		
INWESTOR:	SKARB PAŃSTWA PAŃSTWOWE GOSPODARSTWO LEŚNE LASY PAŃSTWOWE NADLEŚNICTWO JEDWABNO UL. 1 MAJA 3, 12-122 JEDWABNO		
BRANŻA:	ARCHITEKTURA		
FAZA:	PROJEKT TECHNICZNY		
JEDNOSTKA PROJEKTOWA:	<div> NB ARCHITEKCI PRACOWNIA PROJEKTOWA UL.DO STUDZIENKI 63/8 80-227 GDANSK, TEL:509 262 076</div>		
GŁÓWNY PROJEKTANT:	dr inż. arch. Natalia Balcerzak upr. bud. 428/POKK/2011 specjalność architektoniczna do projektowania bez ograniczeń	PODPIS:	
SPRAWDZAJĄCY:	mgr inż. arch. Monika Andrełczyk upr. bud. PO/KK/162/2007 specjalność architektoniczna do projektowania bez ograniczeń	PODPIS:	
TYTUŁ RYSUNKU:	ZESTAWIENIE PRZEGRÓG BUDOWL.	SKALA RYSUNKU:	N/D
DATA:	WRZESIEŃ 2023	REWIZJA RYSUNKU:	NUMER RYSUNKU:
			A -07

ZESTAWIENIE STOLARKI OKIENNEJ ALUMINIOWO – SZKLANEJ / ZAMIENIE PVC

SYMBOL		O1	O2
SCHEMAT			
WYMIAR W ŚWIETLE [mm]	So	1300	750
	Ho	1500	1450
FUNKCJA OTWIERANIA		TAK	TAK
ILOŚĆ		SKRZYDŁA OTWIERANE	SKRZYDŁO OTWIERANE
PARTER		6	4
RAZEM		6	4
KOLOR:		BRAZOWY	BRAZOWY
UWAGI:		SKRZYDŁA OTWIERANE W TYM 1 UCHYLNE OKNO WYKONAĆ O PODWYŻSZONYM STANDARDZIE BEZPIECZEŃSTWA ANTYWŁAMANIOWEGO	SKRZYDŁO OTWIERANE I UCHYLNE OKNO WYKONAĆ O PODWYŻSZONYM STANDARDZIE BEZPIECZEŃSTWA ANTYWŁAMANIOWEGO

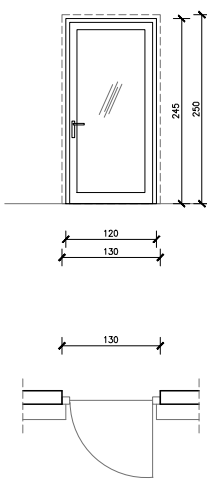
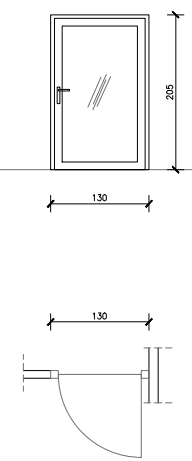
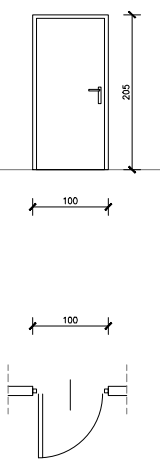
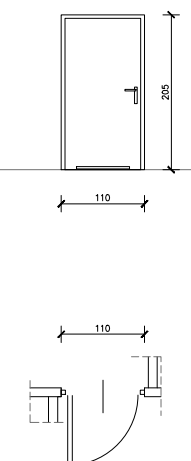
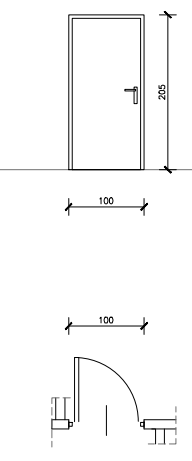
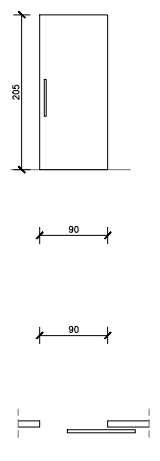
UWAGA DLA WITRYN STAŁYCH
SZYBA WARSTWOWA LAMINOWANA, W KONSTRUKCJI ZAPEWNIĄJĄCEJ OCHRONĘ PRZED WYPADNIĘCIEM W WYPADKU STŁUCZENIA SZYBY, WYKONANA ZE SZKŁA O PODWYŻSZONEJ WYTRZYMAŁOŚCI NA UDERZENIA, TŁUKĄCEGO SIĘ NA DROBNE, NIEOSTRE ODLAMKI; PRZY STŁUCZENIU MUSI ZOSTAĆ ZACHOWANA INTEGRALNOŚĆ PRZEGRODY

PRZED REALIZACJĄ ZAMOWIENIA RYSUNKI WARSZTATOWE WYMAGAJĄ PISEMNEJ APROBATY ARCHITEKTA!
PRZED DOKONANIEM ZAMOWIENIA SPRAWDZIĆ ATESTY.

- UWAGI:
1. WYMIARY BEZ MIANA PODANO W CENTYMETRACH
 2. NIE WOLNA ODMIERZAĆ ŻADNEGO WYMIARU Z RYSUNKU, WSZELKIE WYMIARY NALEŻY SPRAWDZIĆ NA BUDOWIE, PRZED ZAMÓWIENIEM DOKONAĆ DOKŁADNYCH OBIAMRÓW NAJLEPIEJ PRZEZ PRZEDSTAWICIELA PRODUCENTA
 3. WSZELKIE ROZWIĄZANIA PROJEKTOWE MUSZĄ ZOSTAĆ UZGODNIONE Z INWESTOREM I ARCHITEKTEM

ZADANIE:	"OPRACOWANIE DOKUMENTACJI PROJEKTOWEJ BUDYNKU BIUROWEGO - PODWÓJNEJ KANCELARII LEŚNICTW W ZIMNEJ WODZIE, GMINA NIDZICA, POWIAT NIDZICKI"		
PROJEKT:	BUDOWA BUDYNKU BIUROWEGO - PODWÓJNEJ KANCELARII LEŚNICTW W ZIMNEJ WODZIE WRAZ Z NIEZBĘDNĄ INFRASTRUKTURĄ DZ. NR 3134/1 (FRAGMENT DZIAŁKI), OBRĘB EWID. 0029 WAŁY, MIEJSCOWOŚĆ ZIMNA WODA, GMINA NIDZICA, POWIAT NIDZICKI, WOJ. WARMIŃSKO-MAZURSKIE JEDNOSTKA EWIDENCYJNA 281104_5		
INWESTOR:	SKARB PAŃSTWA PAŃSTWOWE GOSPODARSTWO LEŚNE LASY PAŃSTWOWE NADLEŚNICTWO JEDWABNO UL. 1 MAJA 3, 12-122 JEDWABNO		
BRANŻA:	ARCHITEKTURA		
FAZA:	PROJEKT TECHNICZNY		
JEDNOSTKA PROJEKTOWA:	 NB ARCHITEKCI PRACOWNIA PROJEKTOWA UL.DO STUDZIENKI 63/8 80-227 GDAŃSK, TEL:509 262 076		
GŁÓWNY PROJEKTANT:	dr inż. arch. Natalia Balcerzak upr. bud. 428/POKK/2011 specjalność architektoniczna do projektowania bez ograniczeń	PODPIS:	
SPRAWDZAJĄCY:	mgr inż. arch. Monika Andrejczyk upr. bud. PO/KK/162/2007 specjalność architektoniczna do projektowania bez ograniczeń	PODPIS:	
TYTUŁ RYSUNKU:	ZESTAWIENIE STOLARKI OKIENNEJ	SKALA RYSUNKU:	1:100
DATA:	WRZESIEŃ 2023	REWIZJA RYSUNKU:	NUMER RYSUNKU:
		A -08	

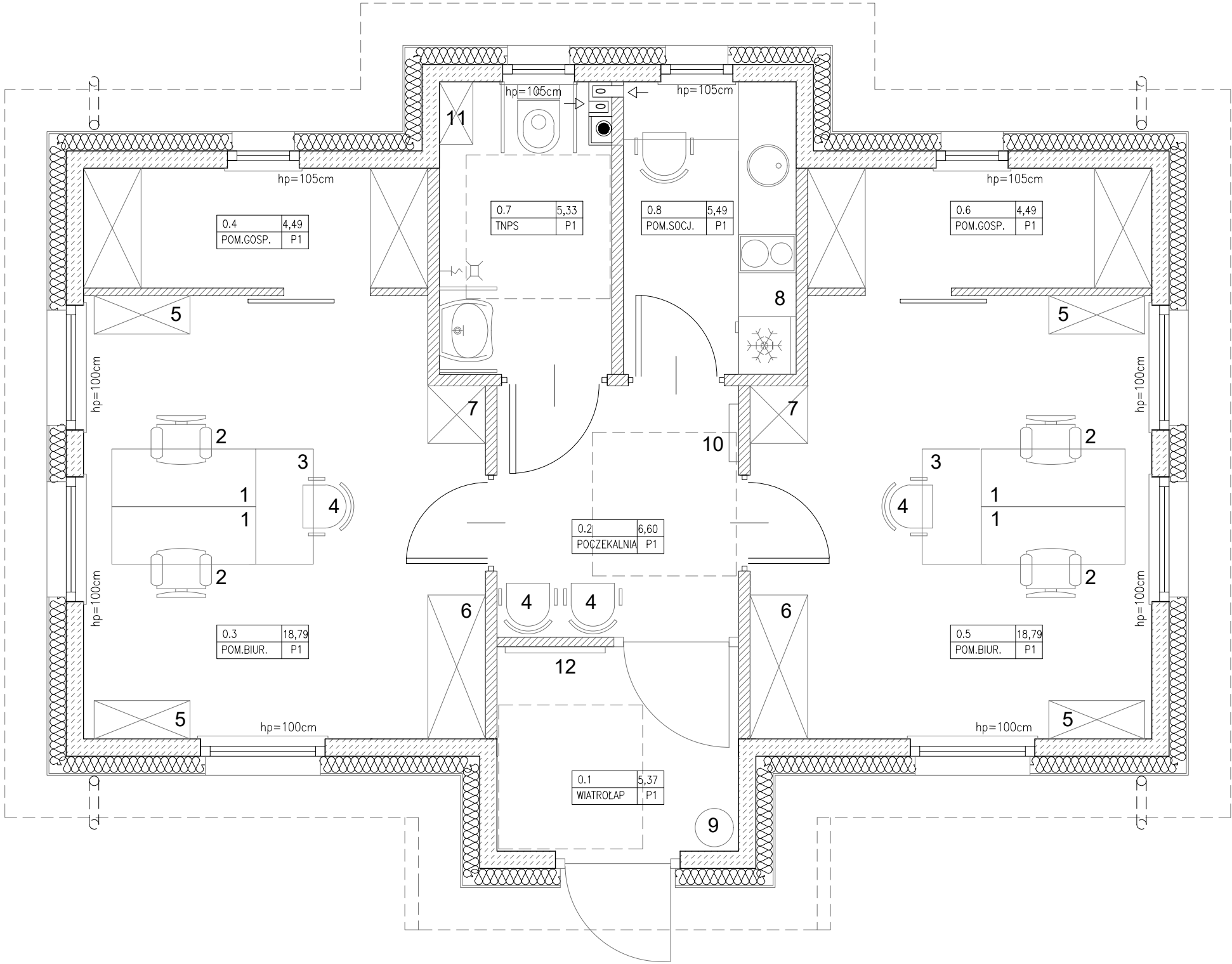
ZESTAWIENIE STOLARKI DRZWIOWEJ

SYMBOL		D1	D2	D3	D4	D5	D6
SCHEMAT							
WYMIAR W ŚWIETLE [mm]	So	1300	1300	1000	1100	1000	900
	Ho	2500	2050	2050	2050	2050	2050
ZAMEK		TAK	NIE	NIE	TAK	NIE	NIE
ILOŚĆ		L P	L P	L P	L P	L P	L P
PARTER		– 1	– 1	1 1	1 –	– 1	– –
RAZEM		1	1	2	1	1	2
MATERIAŁ:		ALUMINIUM I SZKŁO	ALUMINIUM I SZKŁO	PŁYTA MDF	PŁYTA MDF	PŁYTA MDF	PŁYTA MDF
PRZEZNACZENIE:		DRZWI WEJŚCIOWE DO BUDYNKU	DRZWI DO POCZEKALNI	DRZWI DO POM.BIUR.	DRZWI WEW. DO ŁAZIENKI	DRZWI WEW. DO POM. SOCJ.	DRZWI WEW. PRZESUWNE
KOLOR:		BRAZOWY	BIAŁY	BIAŁY	BIAŁY	BIAŁY	BIAŁY
UWAGI:		SZER. PRZEJŚCIA MIN'110' DRZWI WYPOSAŻYĆ W KLAMKĘ Z ZAMKIEM O PODWYŻSZONYM STANDARDZIE ANTYWŁAMANIOWYM SZKŁO BEZPIECZNE	DRZWI ALUMINIOWO – SZKLANE DO POCZEKALNI WYPOSAŻONE Z KLAMKĘ SZKŁO BEZPIECZNE	DRZWI WYPOSAŻYĆ W KLAMKĘ I ZAMEK NA KLUCZ BIUROWY	DRZWI WYPOSAŻYĆ W KLAMKĘ Z ZAMKIEM ŁAZIENKOWYM DRZWI Z PODCIĘCIEM 3CM	DRZWI WYPOSAŻYĆ W KLAMKĘ	DRZWI DO POMIESZCZEŃ GOSPODARCZYCH DRZWI PRZESUWNE WYPOSAŻONE W POCHWYT

PRZED REALIZACJĄ ZAMOWIENIA RYSUNKI WARSZTATOWE WYMAGAJĄ PISEMNEJ APROBATY ARCHITEKTA!
PRZED DOKONANIEM ZAMOWIENIA SPRAWDZIĆ ATESTY.

- UWAGI:
- WYMIARY BEZ MIANA PODANO W CENTYMETRACH
 - NIE WOLNA ODMIERZAĆ ŻADNEGO WYMIARU Z RYSUNKU, WSZELKIE WYMIARY NALEŻY SPRAWDZIĆ NA BUDOWIE, PRZED ZAMÓWIENIEM DOKONAĆ DOKŁADNYCH OMIARÓW NAJLEPIJ PRZEZ PRZEDSTAWICIELA PRODUCENTA
 - WSZELKIE ROZWIĄZANIA PROJEKTOWE MUSZĄ ZOSTAĆ UZGODNIONE Z INWESTOREM I ARCHITEKTEM

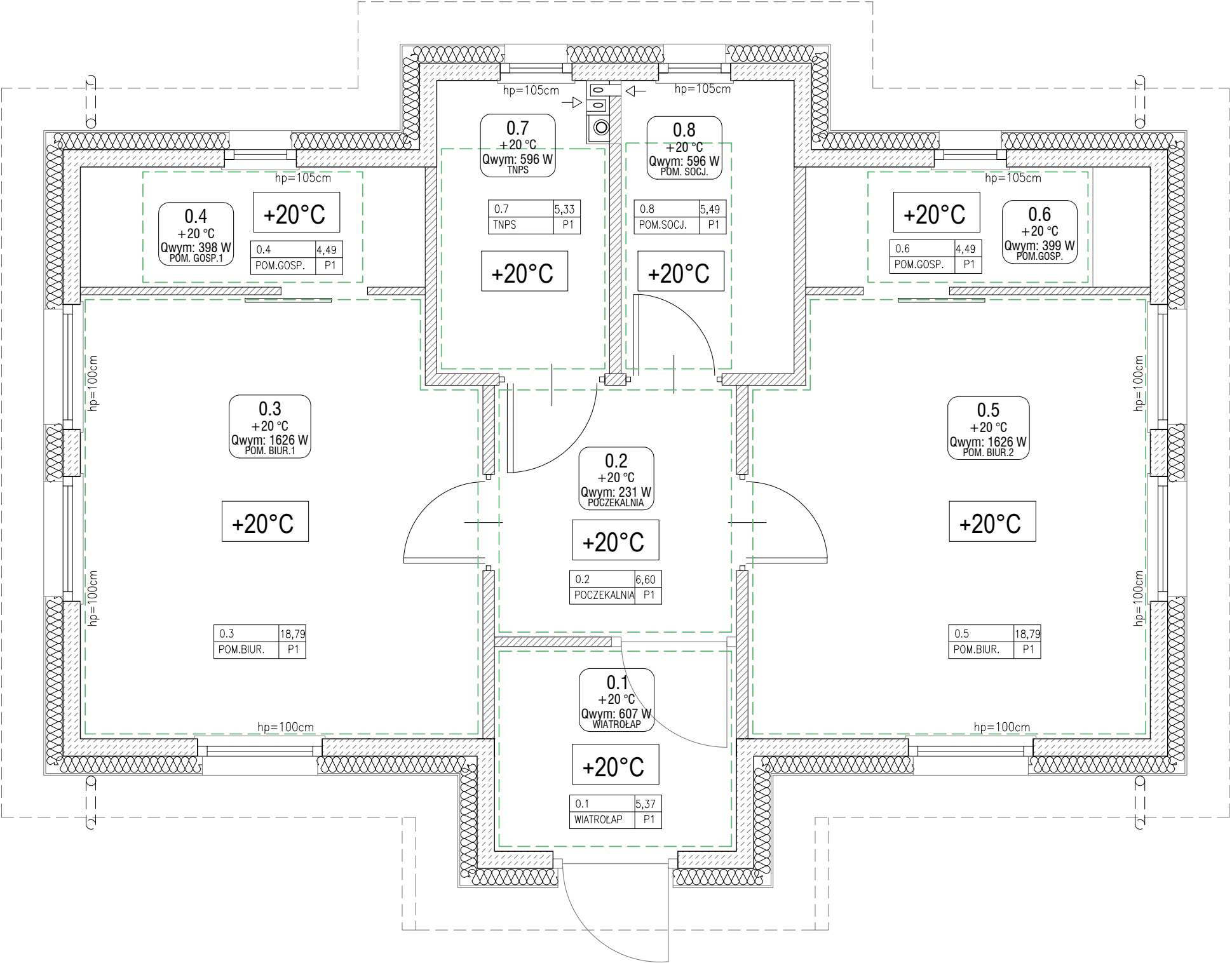
ZADANIE:	"OPRACOWANIE DOKUMENTACJI PROJEKTOWEJ BUDYNKU BIUROWEGO - PODWÓJNEJ KANCELARII LEŚNICTW W ZIMNEJ WODZIE, GMINA NIDZICA, POWIAT NIDZICKI"		
PROJEKT:	BUDOWA BUDYNKU BIUROWEGO - PODWÓJNEJ KANCELARII LEŚNICTW W ZIMNEJ WODZIE WRAZ Z NIEZBEDNĄ INFRASTRUKTURĄ DZ. NR 3134/1 (FRAGMENT DZIAŁKI), OBRĘB EWID. 0029 WAŁY, MIEJSCOWOŚĆ ZIMNA WODA, GMINA NIDZICA, POWIAT NIDZICKI, WOJ. WARMIŃSKO-MAZURSKIE JEDNOSTKA EWIDENCYJNA 281104_5		
INWESTOR:	SKARB PAŃSTWA PAŃSTWOWE GOSPODARSTWO LEŚNE LASY PAŃSTWOWE NADLEŚNICTWO JEDWABNO UL. 1 MAJA 3, 12-122 JEDWABNO		
BRANŻA:	ARCHITEKTURA		
FAZA:	PROJEKT TECHNICZNY		
JEDNOSTKA PROJEKTOWA:	<div></div> <div>NB ARCHITEKCI PRACOWNIA PROJEKTOWA UL.DO STUDZIENKI 63/8 80-227 GDAŃSK, TEL.:509 262 076</div>		
GLÓWNY PROJEKTANT:	dr inż. arch. Natalia Balcerzak upr. bud. 428/POKK/2011 specjalność architektoniczna do projektowania bez ograniczeń	PODPIS: 	
SPRAWDZAJĄCY:	mgr inż. arch. Monika Andrejczyk upr. bud. PO/KK/162/2007 specjalność architektoniczna do projektowania bez ograniczeń	PODPIS: 	
TYTUŁ RYSUNKU:	ZESTAWIENIE STOLARKI DRZWIOWEJ	SKALA RYSUNKU:	1:100
DATA:	WRZESIEŃ 2023	REWIZJA RYSUNKU:	NUMER RYSUNKU: A -09



OPIS GŁÓWNYCH ELEMENTÓW WYPOSAŻENIA

- 1 - BIURKO PRACOWNIKA
- 2 - FOTEL BIUROWY PRACOWNIKA
- 3 -BIURKO INTERESANTA
- 4 - KRZESŁO INTERESANTA
- 5 - SZAFKA PODRĘCZNA
- 6 - SZAFKA AKTOWA (ZAMYKANA)
- 7 - SZAFKA UBRANIOWA PRACOWNIKÓW
- 8 - ZABUDOWA KUCHENNA NA WYMIAR Z WYPOSAŻENIEM AGD, BLAT DO SPOŻYWANIA POSILKÓW, KRZESŁO
- 9 - KOSZ NA ŚMIECI
- 10 - WIESZAK NA UBRANIA/ ŚCIENNY
- 11 - SZAFKA NA ŚRODKI CZYSTOŚCI ZAMYKANA
- 12 - TABLICA INFORMACYJNA

ZADANIE:	"OPRACOWANIE DOKUMENTACJI PROJEKTOWEJ BUDYNKU BIUROWEGO - PODWÓJNEJ KANCELARII LEŚNICTW W ZIMNEJ WODZIE, GMINA NIDZICA, POWIAT NIDZICKI"		
PROJEKT:	BUDOWA BUDYNKU BIUROWEGO - PODWÓJNEJ KANCELARII LEŚNICTW W ZIMNEJ WODZIE WRAZ Z NIEZBEDNĄ INFRASTRUKTURĄ DZ. NR 3134/1 (FRAGMENT DZIAŁKI), OBRĘB EWID. 0029 WAŁY, MIEJSCOWOŚĆ ZIMNA WODA, GMINA NIDZICA, POWIAT NIDZICKI, WOJ. WARMIŃSKO-MAZURSKIE JEDNOSTKA EWIDENCYJNA 281104_5		
INWESTOR:	SKARB PAŃSTWA PAŃSTWOWE GOSPODARSTWO LEŚNE LASY PAŃSTWOWE NADLEŚNICTWO JEDWABNO UL. 1 MAJA 3, 12-122 JEDWABNO		
BRANŻA:	ARCHITEKTURA		
FAZA:	PROJEKT TECHNICZNY		
JEDNOSTKA PROJEKTOWA:	<div>NB ARCHITEKCI</div> <div>NB ARCHITEKCI PRACOWNIA PROJEKTOWA UL.DO STUDZIENKI 63/8 80-227 GDAŃSK, TEL:509 262 076</div>		
GŁÓWNY PROJEKTANT:	dr inż. arch. Natalia Balcerzak upr. bud. 428/POKK/2011 specjalność architektoniczna do projektowania bez ograniczeń	PODPIS:	
SPRAWDZAJĄCY:	mgr inż. arch. Monika Andrelczyk upr. bud. PO/KK/162/2007 specjalność architektoniczna do projektowania bez ograniczeń	PODPIS:	
TYTUŁ RYSUNKU:	RZUT Z PRZYKŁADOWĄ ARANŻACJĄ	SKALA RYSUNKU:	1:50
DATA:	WRZESIEŃ 2023	REWIZJA RYSUNKU:	NUMER RYSUNKU:



OZNACZENIA:

+20°C temperatura w pomieszczeniu

obrys linii maty grzewczej elektrycznej

ZADANIE:	"OPRACOWANIE DOKUMENTACJI PROJEKTOWEJ BUDYNKU BIUROWEGO - PODWÓJNEJ KANCELARII LEŚNICTW W ZIMNEJ WODZIE, GMINA NIDZICA, POWIAT NIDZICKI"		
PROJEKT:	BUDOWA BUDYNKU BIUROWEGO - PODWÓJNEJ KANCELARII LEŚNICTW W ZIMNEJ WODZIE WRAZ Z NIEZBEDNĄ INFRASTRUKTURĄ, DZ. NR 3134/1 (FRAGMENT DZIAŁKI), OBRĘB EWID. 0029 WAŁY, MIEJSCOWOŚĆ ZIMNA WODA, GMINA NIDZICA, POWIAT NIDZICKI, WOJ. WARMIŃSKO-MAZURSKIE JEDNOSTKA EWIDENCYJNA 281104_5		
INWESTOR:	SKARB PAŃSTWA PAŃSTWOWE GOSPODARSTWO LEŚNE LASY PAŃSTWOWE NADLEŚNICTWO JEDWABNO UL. 1 MAJA 3, 12-122 JEDWABNO		
BRANŻA:	ARCHITEKTURA		
FAZA:	PROJEKT TECHNICZNY		
JEDNOSTKA PROJEKTOWA:	<div>NB ARCHITEKCI</div> <div>NB ARCHITEKCI PRACOWNIA PROJEKTOWA UL.DO STUDZIENKI 63/8 80-227 GDĄSK, TEL:509 262 076</div>		
GŁÓWNY PROJEKTANT:	dr inż. arch. Natalia Balcerzak upr. bud. 428/POKK/2011 specjalność architektoniczna do projektowania bez ograniczeń	PODPIS:	
SPRAWDZAJĄCY:	mgr inż. arch. Monika Andrelczyk upr. bud. PO/KK/162/2007 specjalność architektoniczna do projektowania bez ograniczeń	PODPIS:	
TYTUŁ RYSUNKU:	RZUT Z OBRYSEM MAT GRZEW CZYCH	SKALA RYSUNKU:	1:50
DATA:	WRZESIEŃ 2023	REWIZJA RYSUNKU:	NUMER RYSUNKU: