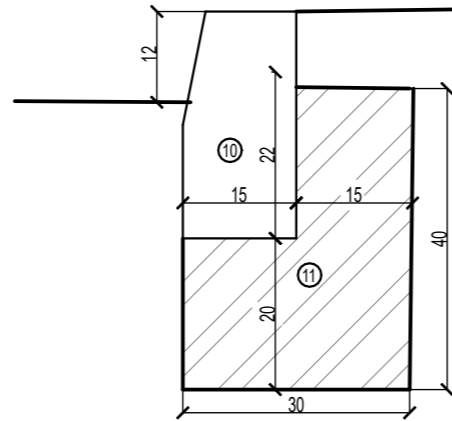


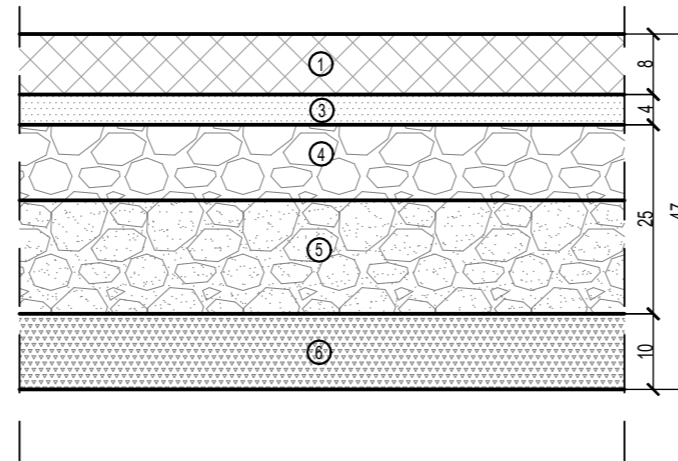
SZCZEGÓŁ KRAWĘŻNIKA



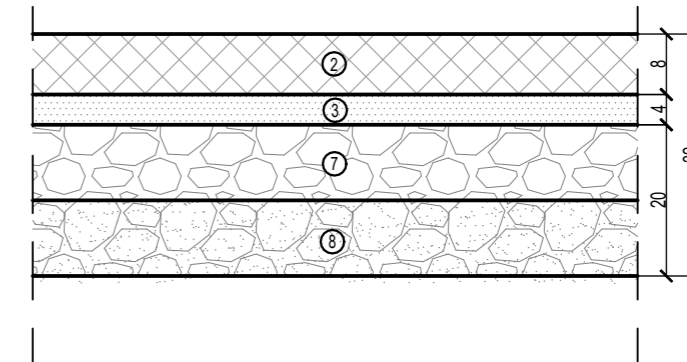
OZNACZENIA:

1. Kostka betonowa brukowa 8 cm grafitowa
2. Kostka betonowa brukowa 8 cm szara
3. Podsypka cementowo-piaskowa gr. 4 cm
4. Podbudowa z kruszywa łamanego stabilizowanego mechanicznie 0/31,5 mm warstwa górna 10 cm
5. Podbudowa z kruszywa łamanego stabilizowanego mechanicznie 0/63 mm warstwa dolna 15 cm
6. Podbudowa zasadnicza z betonu Rm 2,5MPa gr. 10 cm
7. Podbudowa zasadnicza z betonu Rm 7,5MPa gr. 10 cm
8. Warstwa odsączająca z piasku gr. 10 cm
9. Krawężnik betonowy przejazdowy o wymiarach 15x22x100 cm
10. Krawężnik betonowy o wymiarach 15x30x100 cm
11. Ława betonowa z oporem klasy C12/15
12. Obrzeże betonowe o wymiarach 8x30x100 cm

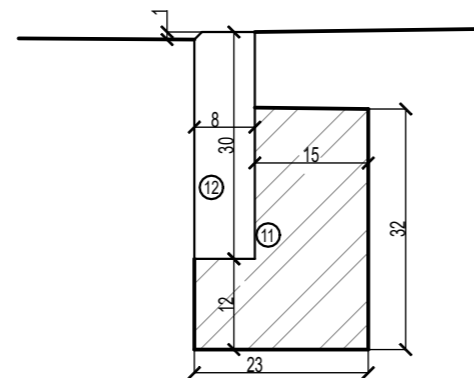
SZCZEGÓŁ KONSTRUKCJI ZJAZDY



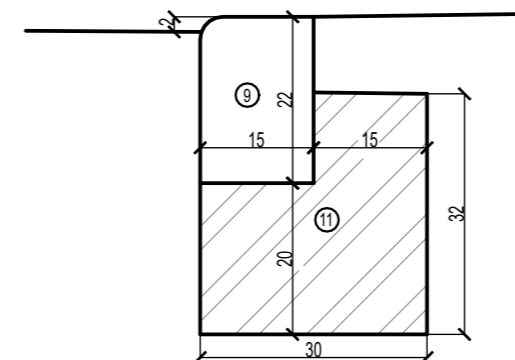
SZCZEGÓŁ KONSTRUKCJI CHODNIK



SZCZEGÓŁ OBRZEŻA BETONOWEGO



SZCZEGÓŁ KRAWĘŻNIKA PRZEJAZDOWEGO



Biuro Projektowe Nadzory Robót Drogowych Ryszard Ochramowicz Cielimowo ul. Leśna 1 62-220 Niechanowo			Inwestor: Gmina Gniezno Al. Reymonta 9-11 62-200 Gniezno	
Obiekt: Rewitalizacja miejscowości Łabiszynek - Przebudowa drogi gminnej w m. Łabiszynek (dz. nr ewid. 226 obręb Goślinowo).				
Rysunek: Szczegóły konstrukcyjne.				NR 3
				Skala 1/20
	IMIE i NAZWISKO	Numer uprawnień	Podpis	DATA
Projektant	inż Ryszard Ochramowicz	LBS/0017/OWOD/10		III.2022r