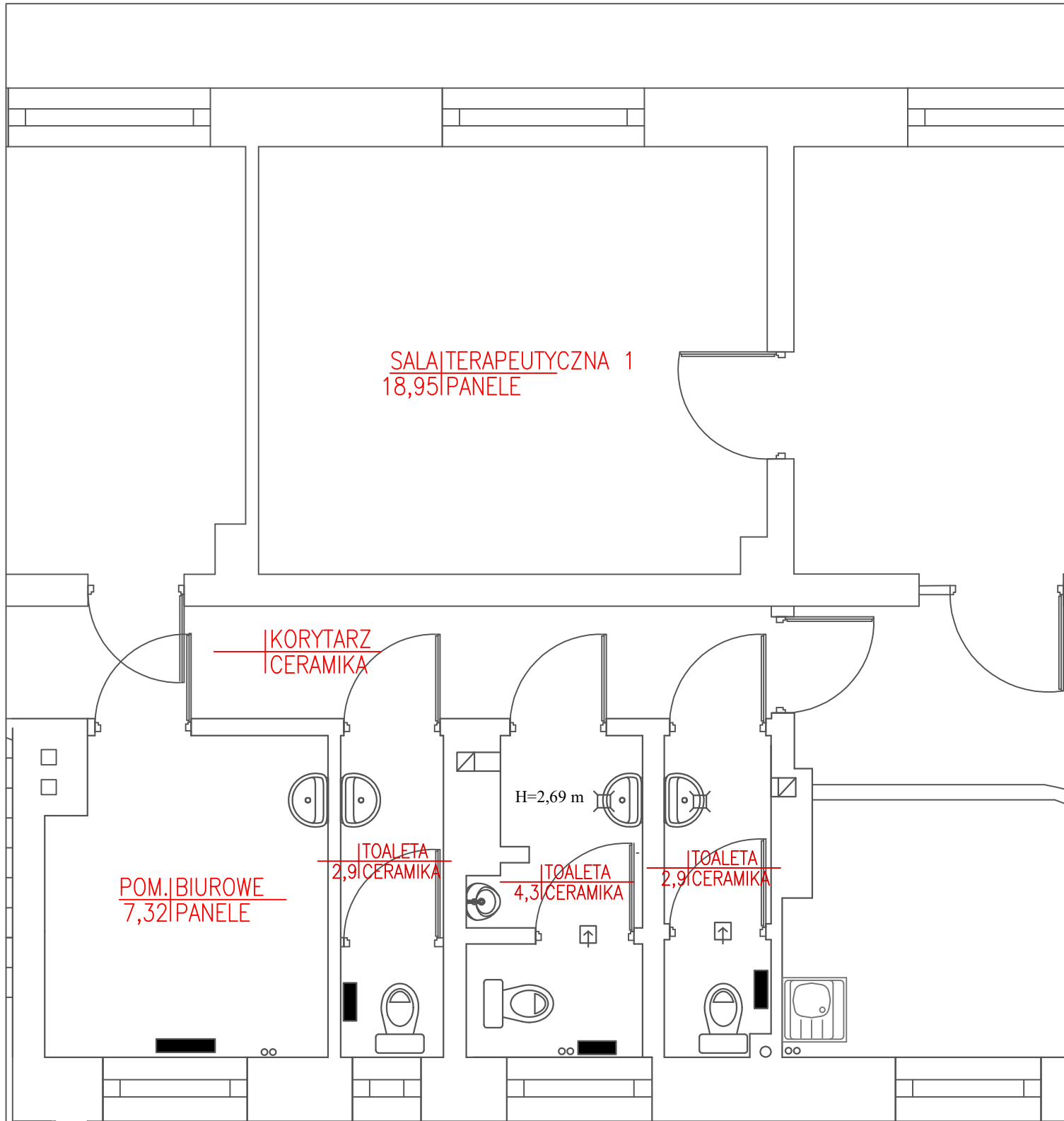

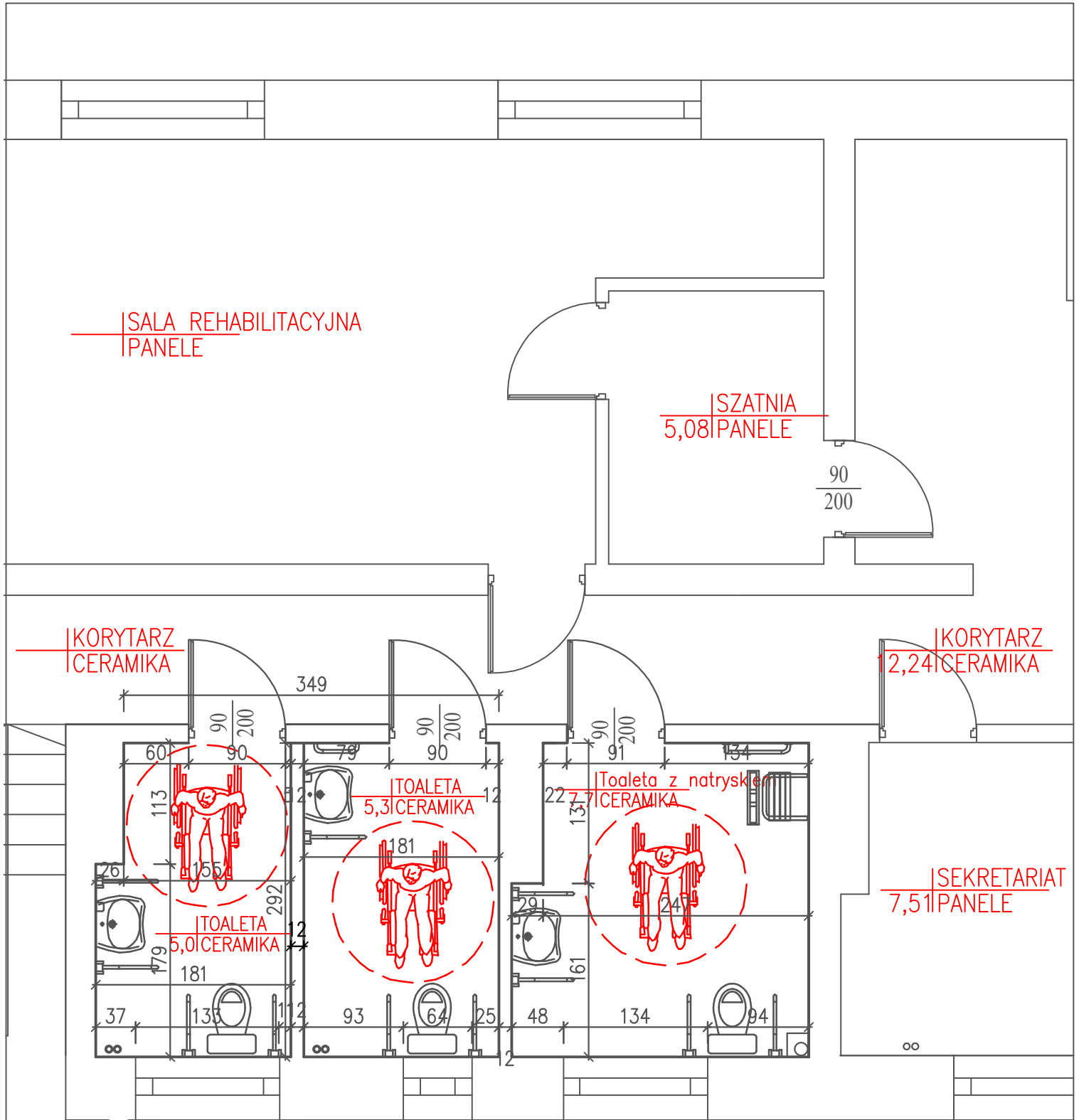

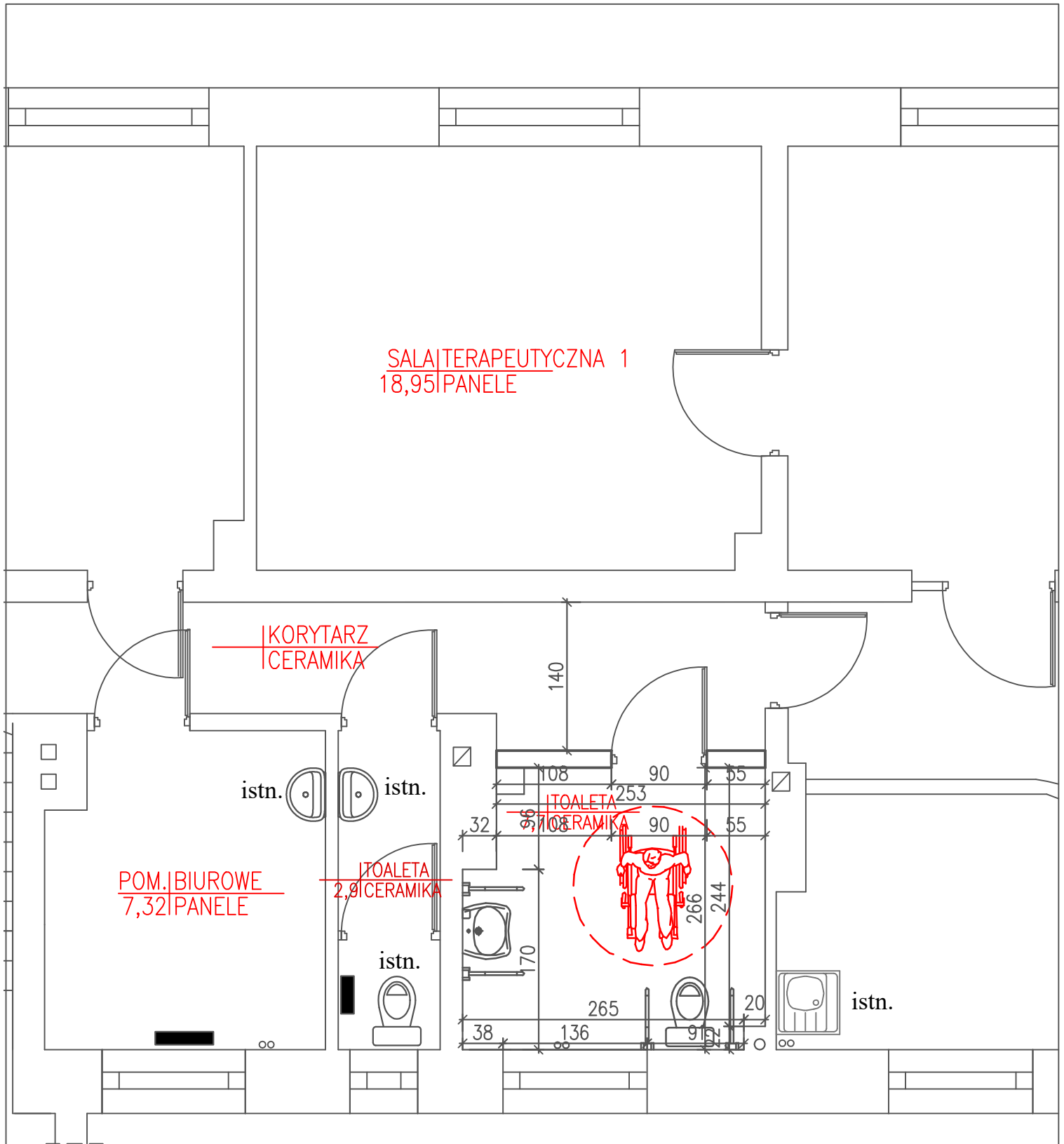
		<b>ARIS POLSKA</b> spółka z o.o. 73-200 Choszczno, ul. Matejki 1c	
Rodzaj oprac.	Dokumentacja techniczna	Nr rys. 1	
Obiekt	Środowiskowy Dom Samopomocy w Choszcznie		
Zadanie	Przebudowa i modernizacja węzłów sanitarnych		
Adres	Choszczno, ul. Drawieńska 52, 73-200 Choszczno	Data	08.2024 r
Tytuł rysunku	Inwentaryzacja węzła sanitarnego nr 1	Skala	1:50
Opracował	mgr inż Miroslaw Smok	Upr.bud.specjalność instalacje sanitarne w zakresie pełnym nr ewid. LBS/0065/PWOS/09	




		<b>ARIS POLSKA</b> spółka z o.o. 73-200 Choszczno, ul. Matejki 1c	
Rodzaj oprac.	Dokumentacja techniczna	Nr rys. 2	
Obiekt	Środowiskowy Dom Samopomocy w Choszcznie		
Zadanie	Przebudowa i modernizacja węzłów sanitarnych		
Adres	Choszczno, ul. Drawieńska 52, 73-200 Choszczno	Data	08.2024 r
Tytuł rysunku	Inwentaryzacja węzła sanitarnego nr 2	Skala	1:50
Opracował	mgr inż Miroslaw Smok	Upr.bud.szczególność instalacje sanitarne w zakresie pełnym nr ewid. LBS/0065/PWOS/09	



		<b>ARIS POLSKA</b> spółka z o.o. 73-200 Choszczno, ul. Matejki 1c	
Rodzaj oprac.	Dokumentacja techniczna	Nr rys. 3	
Obiekt	Środowiskowy Dom Samopomocy w Choszczynie		
Zadanie	Przebudowa i modernizacja węzłów sanitarnych		
Adres	Choszczno, ul. Drawieńska 52, 73-200 Choszczno	Data	08.2024 r
Tytuł rysunku	Projekt branży budowlanej węzła sanitarnego 1/2	Skala	1:50
Opracował	mgr inż Mirosław Smok	Upr.bud.szczególność instalacje sanitarne w zakresie pełnym nr ewid. LBS/0065/PWOS/09	

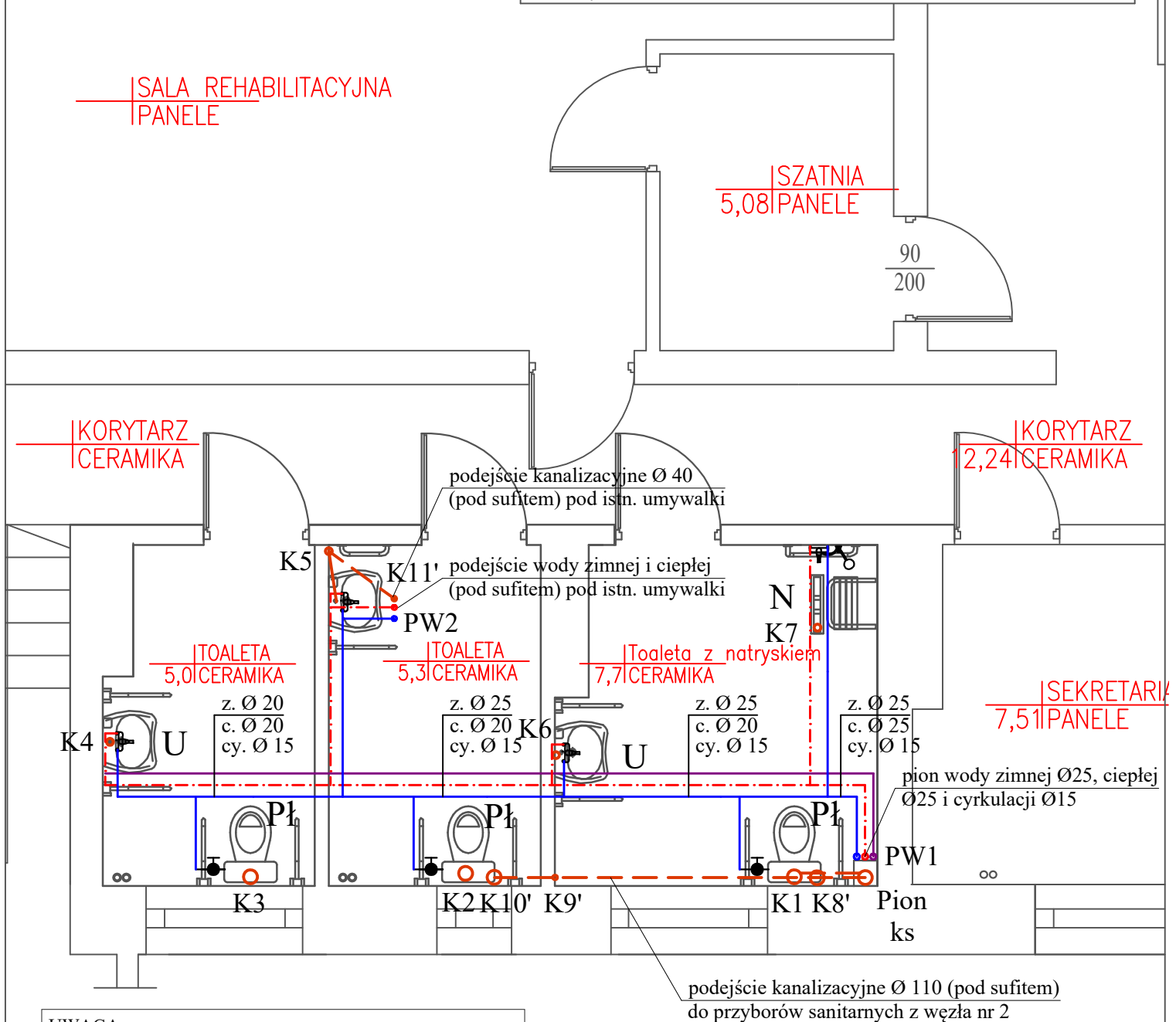


		ARIS POLSKA spółka z o.o. 73-200 Choszczno, ul. Matejki 1c	
Rodzaj oprac.	Dokumentacja techniczna		Nr rys. 4
Obiekt	Środowiskowy Dom Samopomocy w Choszcznie		
Zadanie	Przebudowa i modernizacja węzłów sanitarnych		
Adres	Choszczno, ul. Drawieńska 52, 73-200 Choszczno		Data 08.2024 r
Tytuł rysunku	Projekt branży budowlanej węzła sanitarnego 2/2		Skala 1:50
Opracował	mgr inż Miroslaw Smok	Upr.bud.specjalność instalacje sanitarne w zakresie pełnym nr ewid. LBS/0065/PWOS/09	

## OZNACZENIA


- projektowana instalacja wody zimnej
- - - projektowana instalacja wody ciepłej
- projektowana instalacja cyrkulacji

K- podejścia kanalizacyjne  
 PW- pion wodociągowy  
 Pł- płuczka  
 N- natrysk



### UWAGA

1. Podejścia do przyborów sanitarnych na parterze budynku wykonać w piwnicy budynku i wpiąć w instalację istniejącą.
2. Projektowaną instalację wodociągową i kanalizacji sanitarnej połączyć z istniejącymi instalacjami obsługującymi przybory sanitarne na wyższych kondygnacjach budynku. Miejsca włączeń zweryfikować po wykonaniu rozbiórek.
3. Średnice podejść pojedynczych: umywalka PVC 40 mm, natrysk PVC 50 miska ustępowa PVC 110 mm. Podejścia układać ze spadkiem min. 3%.
4. Nieopisane rury wodociągowe projektuje się z rur o średnicy DN min. 15 mm. Na podejściach do przyborów zamontować zawory odcinające.
5. Rury wody zimnej, ciepłej i cyrkulacji prowadzić w izolacji.

		ARIS POLSKA spółka z o.o. 73-200 Choszczno, ul. Matejki 1c	
Rodzaj oprac.	Dokumentacja techniczna	Nr rys. 5	
Obiekt	Środowiskowy Dom Samopomocy w Choszcznie		
Zadanie	Przebudowa i modernizacja węzłów sanitarnych		
Adres	Choszczno, ul. Drawieńska 52, 73-200 Choszczno	Data	08.2024 r
Tytuł rysunku	Projekt instalacji sanitarnych 1/2	Skala	1:50
Opracował	mgr inż Miroslaw Smok	Upr.bud.specjalność instalacje sanitarne w zakresie pełnym nr ewid. LBS/0065/PWOS/09	

## OZNACZENIA

- projektowana instalacja wody zimnej
- - - projektowana instalacja wody ciepłej
- projektowana instalacja cyrkulacji
- K- podejścia kanalizacyjne
- PW- pion wodociągowy
- Pł- płuczka
- N- natrysk

SALA TERAPEUTYCZNA 1  
18,95 PANELE

KORYTARZ  
CERAMIKA

POM. BIUROWE  
7,32 PANELE

TOALETA  
2,9 CERAMIKA


TOALETA  
7,7 CERAMIKA

z. Ø 20  
c. Ø 15  
cy. Ø 15

Pł PW1  
Pion  
ks

### UWAGA

1. Projektowaną instalację wodociągową i kanalizacji sanitarnej połączyć z istniejącymi instalacjami obsługującymi przybory sanitarne na wyższych kondygnacjach budynku. Miejsca włączeń zweryfikować po wykonaniu rozbiórek.
2. Średnice podejść pojedynczych: umywalka PVC 40 mm, natrysk PVC 50, miska ustępowa PVC 110 mm. Podejścia układać ze spadkiem min. 3%.
3. Nieopisane rury wodociągowe projektuje się z rur o średnicy DN min. 15 mm. Na podejściach do przyborów zamontować zawory odcinające.
4. Rury wody zimnej, ciepłej i cyrkulacji prowadzić w izolacji.

		ARIS POLSKA spółka z o.o. 73-200 Choszczno, ul. Matejki 1c	
Rodzaj oprac.	Dokumentacja techniczna	Nr rys. 6	
Obiekt	Środowiskowy Dom Samopomocy w Choszczynie		
Zadanie	Przebudowa i modernizacja węzłów sanitarnych		
Adres	Choszczno, ul. Drawieńska 52, 73-200 Choszczno	Data	08.2024 r
Tytuł rysunku	Projekt instalacji sanitarnych 2/2	Skala	1:50
Opracował	mgr inż Mirosław Smok	Upr.bud.specjalność instalacje sanitarne w zakresie pełnym nr ewid. LBS/0065/PWOS/09	

## OZNACZENIA

- Instalacja c.o. zasilanie
- Instalacja c.o. powrót
- Istniejący grzejnik żeliwny
- Projektowany grzejnik płytowy w wersji ocynkowanej

33KV/600/800 Oznaczenie grzejnika: typ/wysokość/szerokość

- ⊙ Projektowany pion c.o.
- Ø 20 Oznaczenie średnicy pionów c.o.

### UWAGI:

- wszystkie nieopisane gałazki projektuje się z rur o średnicy Ø 15
- piony połączyć z istniejącą instalacją w piwnicy budynku
- do pionu nr 2 podłączyć istniejące grzejniki z piętra budynku
- do pionu nr 3 podłączyć istniejący grzejnik z klatki schodowej

SALA REHABILITACYJNA  
PANELE

5,08 PANELE

90  
200

KORYTARZ  
CERAMIKA

KORYTARZ  
2,24 CERAMIKA

TOALETA  
5,0 CERAMIKA

TOALETA  
5,3 CERAMIKA

Toaleta z natryskiem  
7,7 CERAMIKA

SEKRETARIAT  
7,51 PANELE

33KV/900/520

33KV/600/720

33KV/600/1200

P3  
Ø 28

P2  
Ø 28

P1  
Ø 28

do pionu podłączyć istniejące  
grzejniki z I piętra budynku



ARIS POLSKA spółka z o.o.  
73-200 Choszczno, ul. Matejki 1c

Rodzaj oprac.	Dokumentacja techniczna	Nr rys. 7
Obiekt	Środowiskowy Dom Samopomocy w Choszcznie	
Zadanie	Przebudowa i modernizacja węzłów sanitarnych	
Adres	Choszczno, ul. Drawieńska 52, 73-200 Choszczno	Data 08.2024 r
Tytuł rysunku	Projekt instalacji centralnego ogrzewania 1/2	Skala 1:50
Opracował	mgr inż Miroslaw Smok	Upr.bud.spcjalność instalacje sanitarne w zakresie pełnym nr ewid. LBS/0065/PWOS/09

## OZNACZENIA

- Instalacja c.o. zasilanie
- Instalacja c.o. powrót
- Istniejący grzejnik żeliwny
- Projektowany grzejnik płytowy w wersji ocynkowanej
- 33KV/600/800 Oznaczenie grzejnika: typ/wysokość/szerokość
- ○ Projektowany pion c.o.
- Ø 20 Oznaczenie średnicy pionów c.o.

### UWAGI:

- wszystkie nieopisane gałęzki projektuje się z rur o średnicy Ø 15
- do pionu nr 2 podłączyć istniejące grzejniki z piętra budynku

S  
18,95 | PANELE

KORYTARZ  
CERAMIKA

POM. BIUROWE  
7,32 | PANELE

TOALETA  
2,9 | CERAMIKA

TOALETA  
7,7 | CERAMIKA

33KV/600/1200

P1  
Ø 20

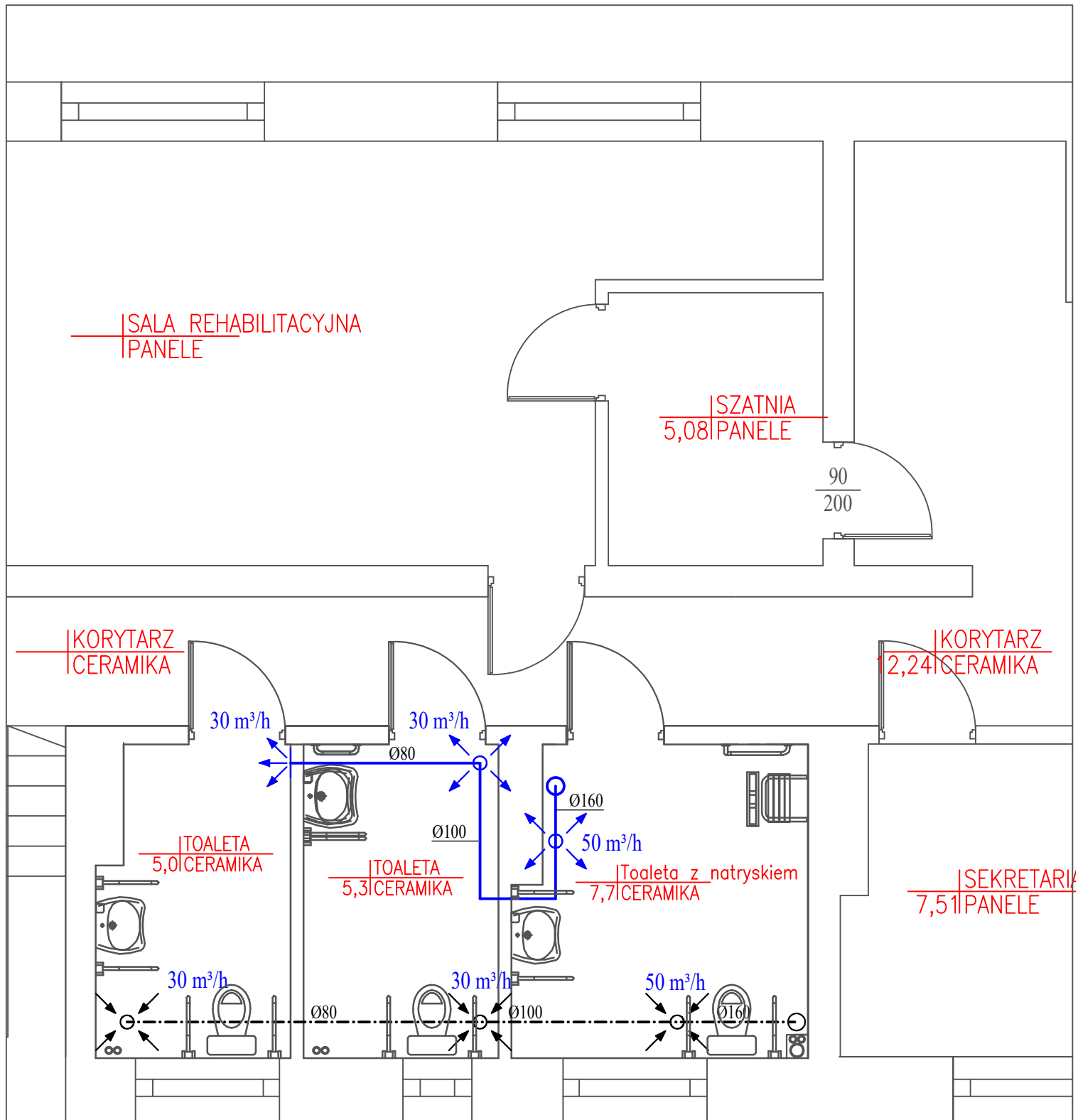
połączyć z projektowanym pionem P2




ARIS POLSKA spółka z o.o.  
73-200 Choszczno, ul. Matejki 1c

Rodzaj oprac.	Dokumentacja techniczna	Nr rys. 8
Obiekt	Środowiskowy Dom Samopomocy w Choszcznie	
Zadanie	Przebudowa i modernizacja węzłów sanitarnych	
Adres	Choszczno, ul. Drawieńska 52, 73-200 Choszczno	Data 08.2024 r
Tytuł rysunku	Projekt instalacji centralnego ogrzewania 2/2	Skala 1:50
Opracował	mgr inż Mirosław Smok	Upr.bud.specjalność instalacje sanitarne w zakresie pełnym nr ewid. LBS/0065/PWOS/09





		ARIS POLSKA spółka z o.o. 73-200 Choszczno, ul. Matejki 1c	
Rodzaj oprac.	Dokumentacja techniczna	Nr rys. 9	
Obiekt	Środowiskowy Dom Samopomocy w Choszcznie		
Zadanie	Przebudowa i modernizacja węzłów sanitarnych		
Adres	Choszczno, ul. Drawieńska 52, 73-200 Choszczno	Data	08.2024 r
Tytuł rysunku	Projekt wentylacji mechanicznej 1/2	Skala	1:50
Opracował	mgr inż Mirosław Smok	Upr.bud.spezjalność instalacje sanitarne w zakresie pełnym nr ewid. LBS/0065/PWOS/09	

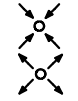
Oznaczenia:

N- Centrala wentylacyjna nawiewno- wywiewna z rekuperatorem, o wydajności min. 200 m<sup>3</sup>/h, wymiennik przeciwprądowy, nagrzewnica wtórna elektryczna, centrala podwieszana

— przewód wentylacyjny okrągły



tłumik akustyczny kanałowy



anemostat sufitowy, kratka wywiewna, z możliwością regulacji powierzchni czynnej



anemostat nawiewny, kratka nawiewna, z możliwością regulacji powierzchni czynnej

SALA TERAPEUTYCZNA 1  
18,95/PANELE

KORYTARZ  
CERAMIKA

POM. BIUROWE  
7,32/PANELE

30 m<sup>3</sup>/h  
TOALETA  
7,7/CERAMIKA

30 m<sup>3</sup>/h

ścienna czerpnia  
powietrza Ø 200 mm

		ARIS POLSKA spółka z o.o. 73-200 Choszczno, ul. Matejki 1c	
Rodzaj oprac.	Dokumentacja techniczna		Nr rys. 10
Obiekt	Środowiskowy Dom Samopomocy w Choszczynie		
Zadanie	Przebudowa i modernizacja węzłów sanitarnych		
Adres	Choszczno, ul. Drawieńska 52, 73-200 Choszczno		Data 08.2024 r
Tytuł rysunku	Projekt wentylacji mechanicznej 2/2		Skala 1:50
Opracował	mgr inż. Mirosław Smok	Upr. bud. specjalność instalacje sanitarne w zakresie pełnym nr ewid. LBS/0065/PWOS/09	