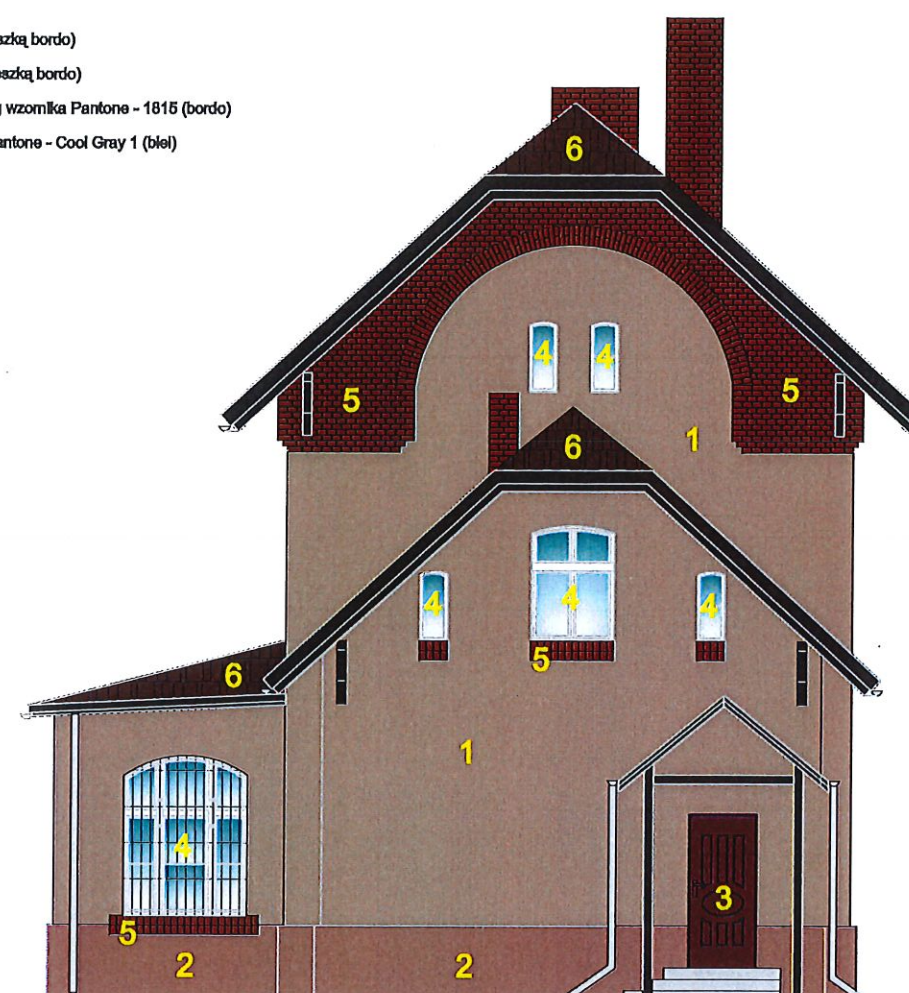


LEGENDA :

- 1 tynk mineralny w kolorze wg wzornika Pantone - 7630 C (jasny beż z domieszką bordo)
- 2 tynk mineralny w kolorze wg wzornika Pantone - 4725 C (średni beż z domieszką bordo)
- 3 elementy drewniane - okienne i stolarka drzwiowa malowane w kolorze wg wzornika Pantone - 1815 (bordo)
- 4 elementy drewniane - stolarka okienna malowana w kolorze wg wzornika Pantone - Cool Gray 1 (biał)
- 5 oczyszczenie wątku ceglanego metodą chemiczną
- 6 pokrycie dachowe



UWAGI

1. Wszystkie roboty należy wykonywać zgodnie z Polskimi Normami, "Warunkami technicznymi wykonania i odbioru robót budowlano-montażowych opracowanymi przez Instytut Techniki Budowlanej oraz zasadami wiedzy i sztuki budowlanej. Poziomy posadzek należy zweryfikować i precyzyjnie wyliczyć geodezyjnie na etapie wykonawczym. Odchyłki od projektu należy konsultować z projektantem, a różnice w stosunku do stanu istniejącego zgłaszać niezwłocznie. Wszelkie elementy ruchome, elementy wyposażenia, w szczególności elementy stolarki i słuski okiennej i drzwiowej, szkła, fasady, okładzin elewacyjnych, balustrad, poręczy i pochwyty, odbojników wewnętrznych i innych należy zamawiać i wykonywać / montować na podstawie zweryfikowanych obmiarów rzeczywistych wykonanych na obiekcie.



LEGENDA :

- 1 tynk mineralny w kolorze wg wzornika Pantone - 7530 C (jasny beż z domieszką bordo)
- 2 tynk mineralny w kolorze wg wzornika Pantone - 4725 C (średni beż z domieszką bordo)
- 3 elementy drewniane - okiennice i stolarka drzwiowa malowane w kolorze wg wzornika Pantone - 1815 (bordo)
- 4 elementy drewniane - stolarka okienna malowana w kolorze wg wzornika Pantone - Cool Gray 1 (biały)
- 5 oczyszczenie wątku ceglanego metodą chemiczną
- 6 pokrycie dachowe

UWAGI

1. Wszystkie roboty należy wykonywać zgodnie z Polskimi Normami, "Warunkami technicznymi wykonania i odbioru robót, budowlano-montażowych opracowanymi przez Instytut Techniki Budowlanej oraz zasadami wiedzy i sztuki budowlanej. Poziomy posadzek należy zweryfikować i precyzyjnie wyliczyć geodezyjnie na etapie wykonawczym. Odchyłki od projektu należy konsultować z projektantem, a różnice w stosunku do stanu istniejącego zgłaszać niezwłocznie. Wszelkie elementy ruchome, elementy wyposażenia, w szczególności elementy stolarki i ślusarki okiennej i drzwiowej, szkła, fasady, okładzin elewacyjnych, balustrady, poręcze i pochwyty, odbojników wewnętrznych i innych należy zamawiać i wykonywać / montować na podstawie zweryfikowanych obmiarów rzeczywistych wykonanych na obiekcie.