

DOKUMENTACJA POWYKONAWCZA

Rok założenia Spółki: 1991

www.zupdelta.com.pl

[e-mail:biuro@zupdelta.com.pl](mailto:biuro@zupdelta.com.pl)

**wykonania zabezpieczeń antyradiacyjnych
w Pracowni ESWL
w Wojewódzkim Szpitalu Zespolonym w Koninie,
ul. Szpitalna 45, 62-504 Konin
na zlecenie
„ANBUD” Firma Budowlana Andrzej Kuźma,
ul. Różana 5, 62-420 Strzałkowo**

GRUPY PRZEMISŁOWO-PRODUKCYJNE
"DELTA" Sp. z o.o.
SITARCHO 125 01 004 / 032 84 13
Tel / Fax 0 34 / 63118771
32-410 Zieloniec
GID 322-030-95-67 REGON 986004011

Egz. nr**2**.....

Zamość, dnia 30 października 2019r.



Rok założenia Spółki: 1991

www.zupdelta.com.pl

e-mail: biuro@zupdelta.com.pl

Zakłady Usługowo-Produkcyjne

DELTA Spółka z o.o.

Sitaniec 125 C

22-400 Zamość

tel. (84) 639-87-70

tel./ fax. (84) 639-87-71

NIP: 922-000-95-68

Sąd Rejonowy w Lublinie

XI Wydział Gospodarczy KRS

KRS: 0000090963

Kapitał Zakładowy 89 000zł

OŚWIADCZENIE

Niniejszym oświadczamy, że zabezpieczenia antyradiacyjne w Pracowni ESWL w Wojewódzkim Szpitalu Zespolonym w Koninie, ul. Szpitalna 45, 62-504 Konin wykonano na zlecenie „ANBUD” Firma Budowlana Andrzej Kuźma, ul. Różana 5, 62-420 Strzałkowo zgodnie z Umową nr 3/09/2019 z dnia 18.09.2019r.

PREZES

Dziuba
mgr inż. Stanisław Dziuba

ZAKŁADY USŁUGOWO-PRODUKCYJNE
"DELTA" Sp. z o.o.
SITANIEC 125 C, tel. 84/639 87 70
Tel./Fax 84/639 87 71
22-400 Zamość
NIP 922 000 95 68 REGON 090009096

W załączeniu przedkładamy:

1. Kartę gwarancyjną	3
2. Instrukcję użytkowania elementów ochronnych DELTA	4
3. Dane techniczne szkła ochronnego i instrukcja użytkowania	5
4. Rysunek przekroju drzwi ochronnych DELTA	6
5. Rysunek przekroju okna ochronnego DELTA	7
6. Rysunek rozmieszczenia zabezpieczeń antyradiacyjnych.....	8
7. Atest Higieniczny Nr 400/322/407/2017	9
8. Deklaracja właściwości użytkowych nr 07_1117112_2016_PL	10
9. Deklaracja zgodności zabezpieczeń antyradiacyjnych	11

Zamość, dnia 30 października 2019r.



Rok założenia Spółki: 1991

www.zupdelta.com.pl

e-mail: biuro@zupdelta.com.pl

Zakłady Usługowo-Produkcyjne

DELTA Spółka z o.o.

Sitaniec 125 C

22-400 Zamość

tel. (84) 639-87-70

tel./ fax. (84) 639-87-71

NIP: 922-000-95-68

Sąd Rejonowy w Lublinie

XI Wydział Gospodarczy KRS

KRS: 0000090963

Kapitał Zakładowy 89 000zł

KARTA GWARANCYJNA

dla
Wojewódzkiego Szpitala Zespołonego w Koninie,
ul. Szpitalna 45, 62-504 Konin
na wykonane
zabezpieczenia antyradiacyjne
w Pracowni ESWL
na zlecenie
„ANBUD” Firma Budowlana Andrzej Kuźma,
ul. Różana 5, 62-420 Strzałkowo

Niniejszym udzielamy **36 miesięcznej gwarancji** na wykonane zabezpieczenia antyradiacyjne (na ciągłość i skuteczność ochrony radiologicznej) licząc od dnia odbioru z następującymi zastrzeżeniami:

1. Gwarancja nie obejmuje uszkodzeń spowodowanych przez użytkownika poprzez niewłaściwe użytkowanie,
2. Uszkodzeń mechanicznych,
3. Uszkodzeń wywołanych nagłymi zdarzeniami: zalanie pomieszczenia, pożar itp.
4. Uszkodzeń spowodowanych samowolnym demontażem przez użytkownika.

Na napęd drzwi automatycznych – roczna gwarancja producenta napędu.

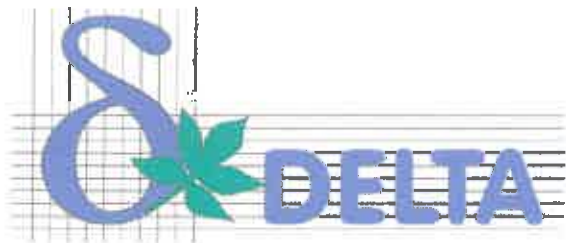
Naruszenie warstwy ochronnej ołowiu może być powodem cofnięcia gwarancji.

Zamość, dnia 30 października 2019r.

PREZES

mgr inż. Stanisław Dziuba

ZAKŁADY USŁUGOWO-PRODUKCYJNE
"DELTA" Sp. z o.o.
SITANIEC 125 C | 22-400 ZAMOŚĆ
Tel./Fax 0 84 639 87 71
NIP: 922 000 95 68, REGON 145500701



Rok założenia Spółki: 1991

Zakłady Usługowo-Produkcyjne

DELTA Spółka z o.o.

Sitaniec 125C

22-400 Zamość

tel. (84) 6398-770

tel./ fax. (84) 6398-771

NIP: 922-000-95-68

KRS: 0000090963

e-mail: biuro@zupdelta.com.pl

Instrukcja Użytkowania elementów ochronnych DELTA.

Wskazówki eksploatacyjne:

Drzwi można zmywać dowolnymi środkami myjącymi, dezynfekującymi.

Laminat odporny jest na ścieranie – nie zaleca się jednak używania ostrych środków ściernych; powodować to może zarysowania powierzchni. W skrajnym przypadku może nastąpić starcie warstwy ozdobnej laminatu i odsłonięcie warstwy ciemnej. Nie zmniejsza to właściwości laminatu, pogarsza jednak efekt estetyczny.

ZAKŁADY USŁUGOWO-PRODUKCYJNE
"DELTA" Sp. z o.o.
SITANIEC 125 C, INF. 084/6398-770
Tel./Fax 084/6398-771
22-400 Zamość
NIP 922-000-95-68, REGON 0000090963



Rok założenia Spółki: 1991

www.zupdelta.com.pl

e-mail: biuro@zupdelta.com.pl

Zakłady Usługowo-Produkcyjne

DELTA Spółka z o.o.

Sitaniec 125 C

22-400 Zamość

tel. (84) 639-87-70

tel./ fax. (84) 639-87-71

NIP: 922-000-95-68

Sąd Rejonowy w Lublinie

XI Wydział Gospodarczy KRS

KRS: 0000090963

Kapitał Zakładowy 89 000zł

**Dane techniczne szkła ochronnego w Pracowni ESWL
w Wojewódzkim Szpitalu Zespólnym w Koninie, ul. Szpitalna 45, 62-504 Konin**

Równoważnik ołowiu:	min. 1,0 mm Pb
Wymiary (szyby) :	90 x 100 cm
Współczynnik załamania:	1,76
Współczynnik przenikalności (550nm, 5mm):	>85%
Zawartość ołowiu (Pb)	52%
Zawartość baru (Ba)	17%
Gęstość	4,8 g/cm ³
Twardość (wg Knoop)	409 kg/mm ²
Moduł Younga	62,6 GPa
Liczba Poissona	0,26
Rozszerzalność cieplna	78,8*10 ⁻⁷ /°C

Instrukcja użytkowania

Powierzchnia szkła wrażliwa jest na działanie kwasów i zasad.

Dlatego szkło ochronne **NIE POWINNO BYĆ PODDAWANE NA DZIAŁANIE:**

- Powietrza zawierającego opary kwasów i zasad.
- Silnych wahań temperatury w połączeniu z wilgocią.

Szkło zmywać środkami płynnymi o odczynie OBOJĘTNYM chemicznie, nie zawierającymi środków ściernych. Nie pozostawiać na szkło środków płynnych, może to powodować trwałe przebarwienia. Zawsze należy upewnić się, że szkło jest suche po jakiegokolwiek formie zwilżenia. Możliwa jest dezynfekcja promieniami UV.

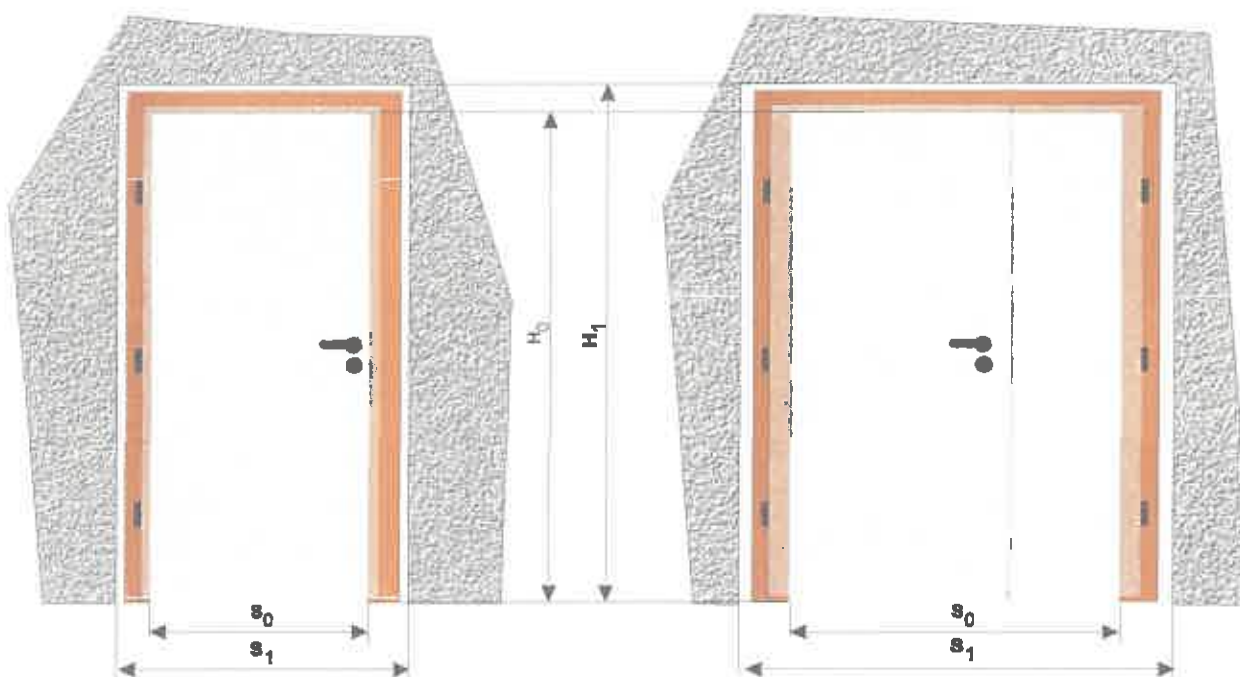
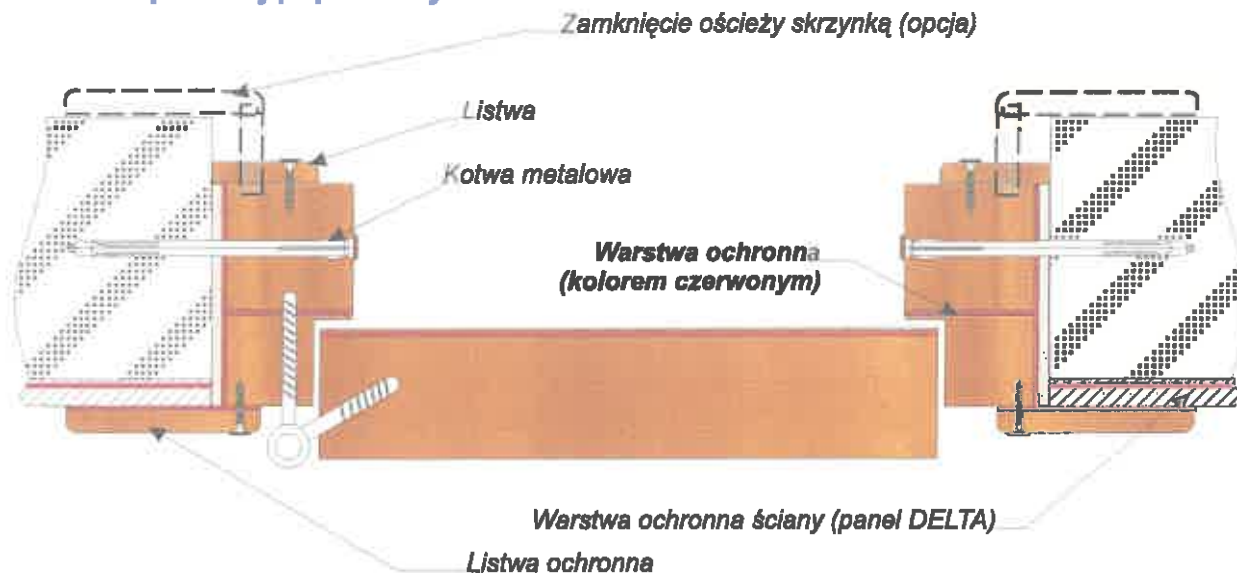
Nie wolno pozostawiać odcisków palców na powierzchni szkła na dłuższy okres czasu. Może to powodować przebarwienia, szczególnie w wilgotnej atmosferze.

Naklejanie etykiet samoprzylepnych może spowodować przebarwienia szkła w skutek reakcji z klejem.

Zamość, dnia 30 października 2019 r.

ZAKŁADY USŁUGOWO-PRODUKCYJNE
"DELTA" Sp. z o.o.
SITANIEC 125 C, TEL. 084 639 87 70
TEL./FAX 084 639 87 71
22-400 Zamość
NIP: 922-000-95-68, REGON: 1450004011

DRZWI OCHRONNE DELTA przekrój poprzeczny



Formuła do obliczania wymiarów otworu w murze (ościeży)

- s_0 Szerokość użyteczna (w świetle ościeżnicy)
- s_1 Szerokość otworu w murze (w świetle ościeży)
- H_0 Wysokość użyteczna (w świetle ościeżnicy)
- H_1 Wysokość otworu w murze (w świetle ościeży)

$$H_1 = H_0 + 6,5\text{cm}$$

$$s_1 = s_0 + 15\text{cm}$$

Standardowe szerokości skrzydeł [cm]	s_0	70	80	90	100	110	110+25	110+35
Standardowe wysokości skrzydeł [cm]	H_0	200	205	210				



**OSŁONY PRZECIWIW PROMIENIOWANIU
RENTGENOWSKIEMU**

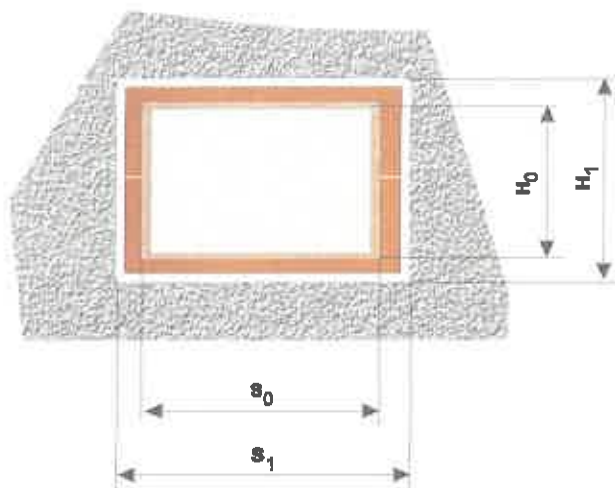
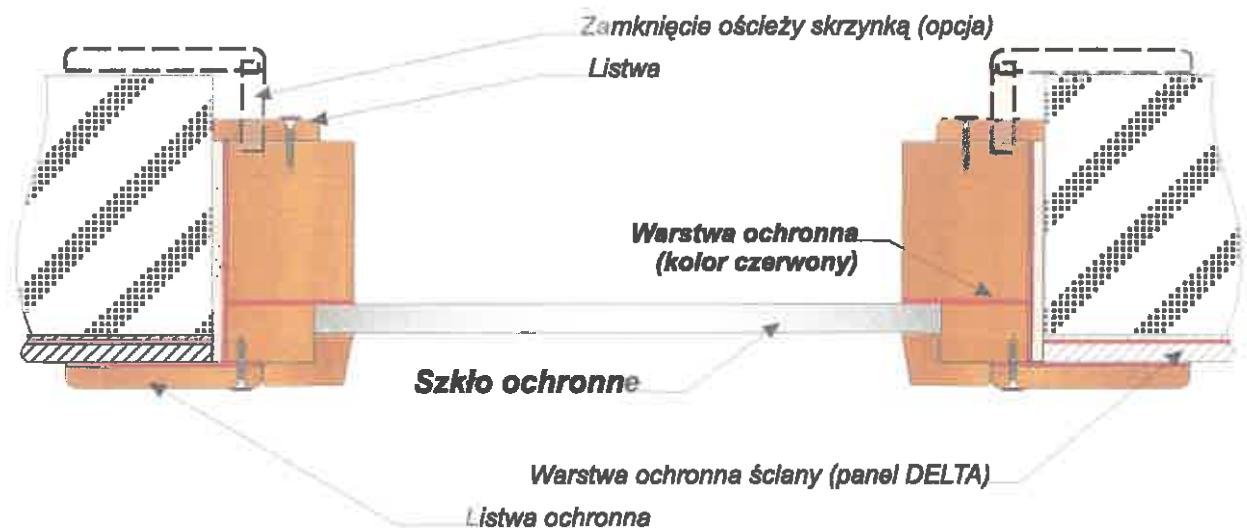
**Drzwi ochronne DELTA
przekrój i wymiary**

DELTA Sp. z o.o.
SITANIEC 125 C
22-400 ZAMOŚĆ
tel (84) 63 98 770
tel/fax: (84) 63 98 771

WYKONANIE I MONTAŻ PRZEKŁADNIKI
"DELTA" Sp. z o.o.
SITANIEC 125 C 22-400 ZAMOŚĆ

22-400 Zamość
922-000-95-69, REGON 050001011

OKNO OCHRONNE DELTA przekrój poprzeczny



- s_0 Szerokość szkła ochronnego
- s_1 Szerokość otworu w murze (w świetle ościeży)
- H_0 Wysokość szkła ochronnego
- H_1 Wysokość otworu w murze (w świetle ościeży)

Formuła do obliczania wymiarów otworu w murze (ościeży):

$$H_1 = H_0 + 10\text{cm}$$

$$s_1 = s_0 + 10\text{cm}$$

Zamawiając okno należy wyspecyfikować:

1. Ekwiwalent ołowiu [mmPb] - 0,5 1,1 1,5 2,0 2,6 2,9 3,2 4,2 4,8 5,4
2. Wymiar szyby - zgodnie z poniższym zestawieniem


Rozmiary maksymalne szkła
Dla ekwiwalentu

0,5mmPb.....2.350 x 1.650mm
1,1 - 5,4mmPb.....2.800 x 1.400mm

Przykład:

Określenie: Okno DELTA Pb 2,0mm, 100x80cm oznacza okno ochronne o ekwiwalencie ołowiu 2,0mm i wymiarach szyby ochronnej 100x80cm. Dla takiego okna wymiar otworu w murze wyniesie: (100+10)(80+10), czyli 110x90cm

* ekwiwalent (równoważnik) ołowiu - miara skuteczności ochronnej szkła, np. ekwiwalent Pb 2,0mm oznacza, że skuteczność ochronna takiego szkła jest równa skuteczności ochronnej płyty ołowianej o grubości 2,0mm

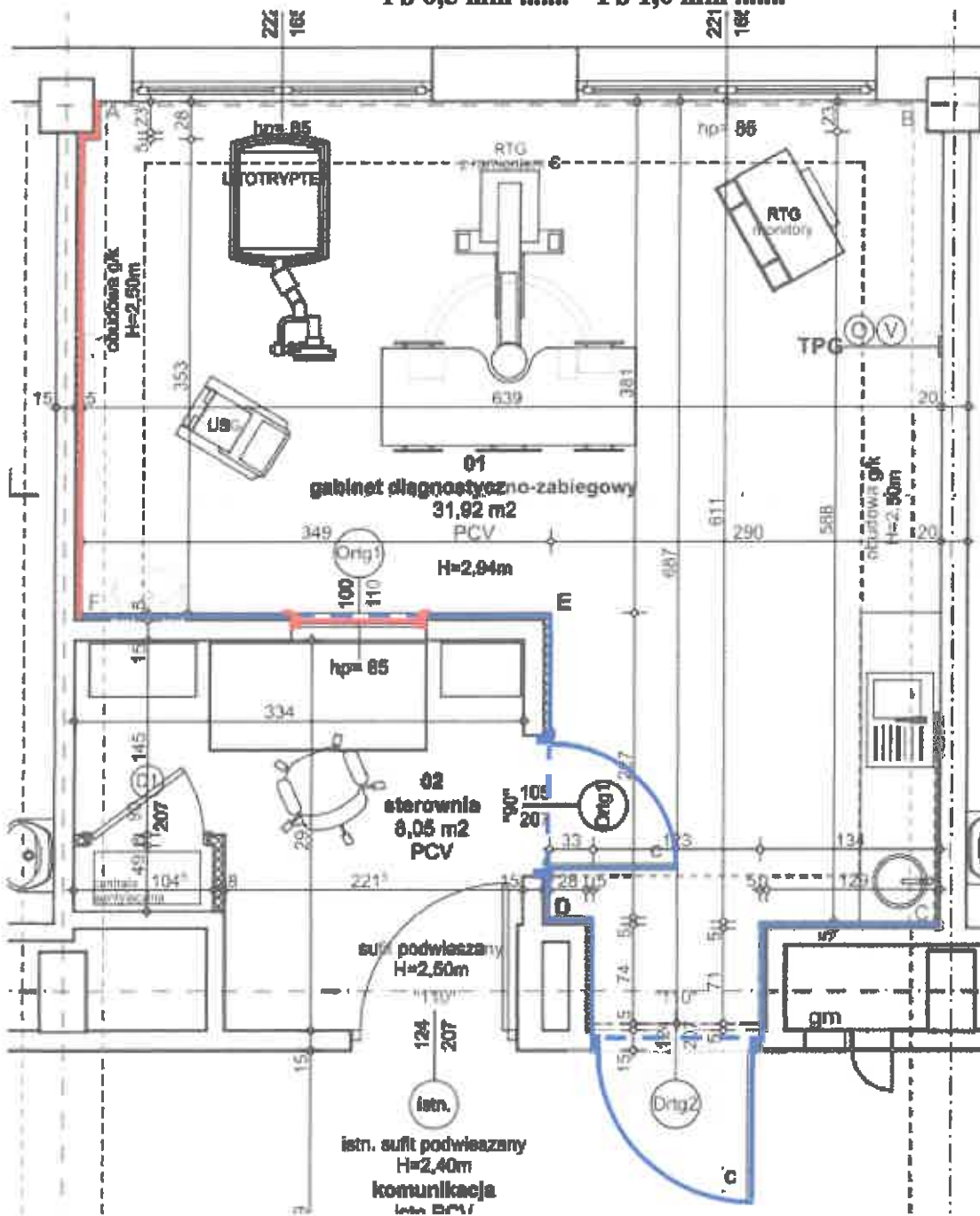
	<p>OSŁONY PRZECIW PROMIENIOWANIU RENTGENOWSKIEMU</p>	<p>DELTA Sp. z o.o. SITANIEC 125 C 22-400 ZAMOŚĆ tel (0 84) 63 98 770 tel/fax: (0 84) 63 98 771</p>
	<p>Okno ochronne DELTA przekrój i wymiary</p>	<p>PRZEDSIĘWZIENIE PRODUKCYJNE "DELTA" Sp. z o.o. SITANIEC 125 C, tel. 084/63 98 770 tel/fax: 084/63 98 771 REGUM 550100117</p>

Wojewódzki Szpital Zespolony w Koninie
Ul. Szpitalna 45, 62-504 Konin

Pracownia ESWL

Rysunek rozmieszczenia zabezpieczeń antyradiacyjnych

Pb 0,5 mm Pb 1,0 mm





322/320/407/2017

Gdańsk, dn. 20-09-2017r.

ATEST HIGIENICZNY Nr 400/322/407/2017

- 1. Wyrób (materiał)** Laminat jednostronny: standard, trudnozapalny postforming,
Laminat dwustronny: Kronoart, MPB, Kronocompact, Techniczny, Plyty High Gloss
- 2. Przeznaczenie** - laminat jednostronny: elementy mebli, wyposażenia wnętrz, blaty kuchenne, blaty stołów
- laminat dwustronny: elewacje wewnętrzne budynków, elementy mebli, maszyn, ścianki działowe i kabiny sanitarne
- 3. Instytucja zgłaszająca wyrób do oceny** Kronospan HPL Sp. z o.o.
ul. Wojska Polskiego 3
39-300 Mielec
- 4. Producent** Kronospan HPL Sp. z o.o.
ul. Wojska Polskiego 3
39-300 Mielec
- 5. Wyroby oceniono pozytywnie pod względem higienicznym. Wymagania według Karty Charakterystyki Wyrobu. Pomieszczenia, w których zastosowano ww. wyroby należy wietrzyć do zaniku zapachu.**
- 6. Podstawa merytoryczna wydania atestu: pismo Kronospan HPL Sp. z o.o. z dn. 15-09-2017 z dokumentacją.**
- 7. Atest może być zmieniony lub unieważniony po przedstawieniu stosownych dowodów przez którąkolwiek ze stron. Niniejszy atest traci ważność po 5 latach od daty wystawienia lub w przypadku zmian w recepturze albo technologii wytwarzania wyrobu.**

ZA ZGODNOŚĆ

PREZES

Dziuba
mgr inż. Stanisław Dziuba

WYDZIAŁ NAUK O ZDROWIU - PRODUKCYJNE
"DELTA" Sp. z o.o.
STANIFC 125 C. Tel. 0 94/639 87 70
Tel /Fax 0 84/639 87 71
22-100 Zamość
REGON 950004011

Julia Wik

DEKLARACJA WŁAŚCIWOŚCI UŻYTKOWYCH
Nr 07_1117112_2016_PL

1. Niepowtarzalny kod identyfikacyjny typu wyrobu:

RIGIPS PRO Fire typ F gr. 12,5 mm

2. Zamierzone zastosowanie lub zastosowania:

Płyta gipsowo-kartonowa do stosowania w budownictwie do wykonywania poszycia w systemach suchej zabudowy oraz prefabrykacji różnych elementów budowlanych. Do stosowania w zabudowie z wymaganiami w zakresie odporności ogniowej.

3. Producent:

Saint-Gobain Construction Products Polska Sp. z o.o.
ul. Okrężna 16, 44-100 Gliwice
Zakład produkcyjny: Fabryka Rigips - Stawiany
Szarbków 73, 28-400 Pińczów

4. System(-y) oceny i weryfikacji stałości właściwości użytkowych:

System 3

Jednostka notyfikowana: Instytut Techniki Budowlanej nr 1488

5. Norma zharmonizowana:

PN-EN 520+A1:2012 Płyty gipsowo – kartonowe. Definicje, wymagania i metody badań.

6. Deklarowane właściwości użytkowe:

Zasadnicze charakterystyki	Właściwości użytkowe	Zharmonizowana specyfikacja techniczna
Wytrzymałość na ścinanie (dla usztywnienia drewnianej konstrukcji szkieletowej ścian zewnętrznych oraz drewnianej więźby dachowej)	NPD	PN-EN 520+A1:2012
Reakcja na ogień (dla produktu nieostoiętego)	A2-s1,d0	PN-EN 520+A1:2012
Przepuszczalność pary wodnej (dla kontroli dyfuzji pary wodnej) [μ]	10	PN-EN 520+A1:2012
Wytrzymałość na zginanie kierunek wzdłużny kierunek poprzeczny	550 N 210 N	PN-EN 520+A1:2012
Odporność na uderzenia (w warunkach końcowego zastosowania)	Te właściwości zależą od systemu i są dostarczone w informacji producenta na www.rigips.pl w zależności od przewidywanego zakresu zastosowania.	PN-EN 520+A1:2012
Izolacyjność akustyczna od dźwięków powietrznych (w warunkach końcowego zastosowania)		
Pochłanianie dźwięków (w warunkach zastosowania końcowego)		
Opór ciepłoty (wyrażony jako przewodność cieplna)	0,25 W/(mK)	PN-EN 520+A1:2012

Właściwości użytkowe określonego powyżej wyrobu są zgodne z zestawem deklarowanych właściwości użytkowych. Niniejsza deklaracja właściwości użytkowych wydana zostaje zgodnie z rozporządzeniem (UE) nr 305/2011 na wyłączną odpowiedzialność producenta określonego powyżej.

ZA ZGODNOŚĆ

W imieniu producenta podpisał (-a):
Marcin Lewald, Menadżer Produkcji
(nazwisko i stanowisko)

Szarbków, 18.04.2016
(miejsce i data wydania)

(podpis)

PREZES
Dziube
mgr inż. Stanisław Dziuba



Rok założenia Spółki: 1991

www.zupdelta.com.pl

e-mail: biuro@zupdelta.com.pl

Zakłady Usługowo-Produkcyjne

DELTA Spółka z o.o.

Sitaniec 125 C

22-400 Zamość

tel. (84) 639-87-70

tel./ fax. (84) 639-87-71

NIP: 922-000-95-68

Sąd Rejonowy w Lublinie

XI Wydział Gospodarczy KRS

KRS: 000090963

Kapitał Zakładowy 89 000zł

DEKLARACJA ZGODNOŚCI PRODUCENTA

Zastosowane, użyte materiały do wykonania zabezpieczeń antyradiacyjnych:

Lp.	Wyszczególnienie	szt. mkw
1	Drzwi ochronne DELTA 0,5mmPb 90x200cm, 1xL, wyposażone w samozamykacz	1
2	Drzwi ochronne DELTA 0,5mmPb 110x200cm, 1xP, wyposażone w samozamykacz	1
3	Okno ochronne DELTA 1,0mmPb 100x110cm /90x100cm wymiar szyby/	1
4	Panele 1,0mmPb +g/k /ściana AF/	11,64
5	Panele 0,5mmPb +g/k /ściana FC/	31,30
6	Zabezpieczenia wlotów wentylacji	3

w Pracowni ESWL w Wojewódzkim Szpitalu Zespolonym w Koninie, ul. Szpitalna 45, 62-504 Konin wykonane na zlecenie „ANBUD” Firma Budowlana Andrzej Kuźma, ul. Różana 5, 62-420 Strzałkowo są zgodne z Polskimi Normami i odpowiadają warunkom dopuszczającym do stosowania w Pracowniach Rentgenowskich, a w szczególności:

- Rozporządzenie Rady Ministrów z dnia 18.01.2005r. w sprawie dawek granicznych promieniowania jonizującego (Dz.U. nr 20 poz. 168 z dn. 3 lutego 2005r.)
- Rozporządzenie Ministra Zdrowia z dn. 18.02.2011r. w sprawie warunków bezpiecznego stosowania promieniowania jonizującego dla wszystkich rodzajów ekspozycji medycznej (Dz.U. Nr 51, poz. 265 z dn. 9.03.2011r.),
- Rozporządzenia Ministra Zdrowia z dnia 21.08.2006r. w sprawie szczegółowych warunków bezpiecznej pracy z urządzeniami radiologicznymi (Dz.U. Nr 180, poz. 1325; z dn. 5 października 2006 r.)
- Ustawa z dnia 29 listopada 2000r. Prawo atomowe. (Dz.U. Nr 3, poz. 18; z dn. 29 listopada 2000r.) z późn. zmianami.
- Attest Higieniczny Nr 400/322/407/2017,
- PN - 86/J - 80001 - Materiały i sprzęt ochronny przed promieniowaniem X i gamma.

Zabezpieczenia przeciw promieniowaniu jonizującemu wyprodukowano w firmie "DELTA" Sp. z o.o. Sitaniec 125 C, 22-400 ZAMOŚĆ

Zamość, dnia 30 października 2019r.

PREZES
Dziuba
mgr inż. Stanisław Dziuba

ZAKŁADY USŁUGOWO-PRODUKCYJNE
"DELTA" Sp. z o.o.
SITANIEC 125 C, TEL. (84) 639-87-70
TEL/FAX (84) 639-87-71
22-400 ZAMOŚĆ
NIP: 922-000-95-68 KRS: 000090963