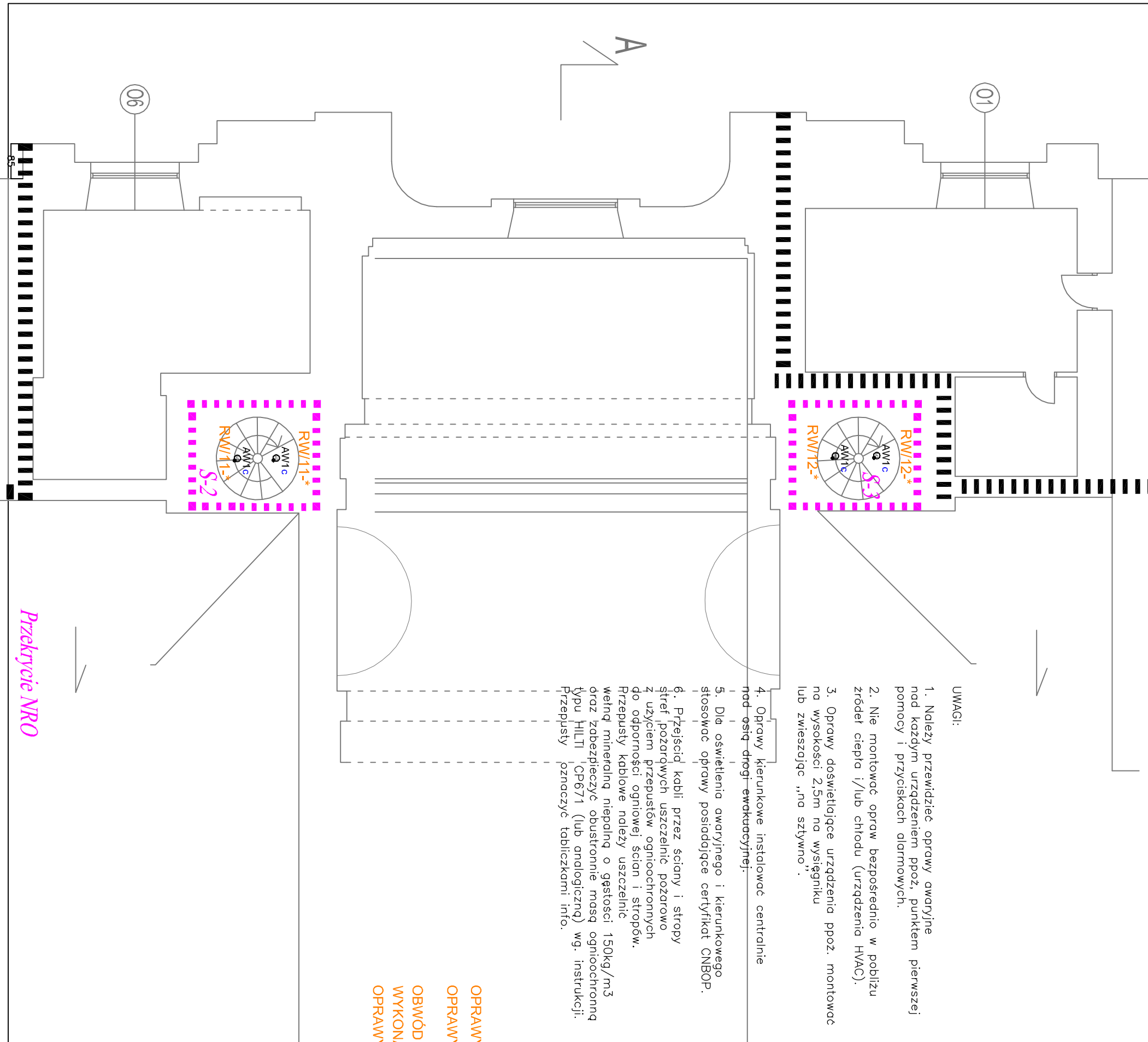


# BUDYNEK SĄSIEDNI



- UWAGI:
- Należy przewidzieć oprawy awaryjne nad każdym urządzeniem poz., punktem pierwszej pomocy i przyciskach alarmowych.
  - Nie montować opraw bezpośrednio w pobliżu źródeł ciepła i/lub chłodu (urządzenia HVAC).
  - Oprawy doświetlające urządzenia poz. montować na wysokości 2,5m na wysokości lub zwieszając „na sżywno”.
  - Oprawy kierunkowe instalować centralnie nad osi- drogi ewakuacyjnej.
  - Dla oświetlenia awaryjnego i kierunkowego stosować oprawy posiadające certyfikat CNBOP.
  - Przejścia kabli przez ściany i stropy stref pożarowych uszczelnić pożarowo z użyciem przepustów ognioochronnych do odporności ogniowej ścian i stropów. Przepusty kablowe należy uszczelnić wełną mineralną niepalną o gęstości 150kg/m<sup>3</sup> oraz zabezpieczyć obustronnie masą ognioochronną typu HILTI CP671 (lub analogiczną) wg. instrukcji. Przepusty oznaczyć tabliczkami info.

**OPRAWY OŚWIETLENIA AWARYJNEGO BĘDĄ PRACOWAŁY W TRYBIE "NM" (" na ciemno")**  
**OPRAWY W WERSJI "COLD" PRZYSTOSOWANE DO PRACY W NISKICH TEMPERATURACH.**  
**OBWÓD OŚWIETLENIA AWARYJNEGO NA ŚCIANACH NA KLATCE ZABIEGOWEJ**  
**WYKONAĆ PRZEWODAMI YDY 3x1.5 p/ł**  
**OPRAWY MONTOWAĆ NA SYSTEMOWYCH WSPORNIKACH FAJKOWYCH LUB KONSOLACH.**

AW1	!TECH M2			
AW1c	!TECH M2 COLD			
AW2	!TECH M5 105			
AW2c	!TECH M5 105 COLD			
AW3c	ONTEC S W1 COLD			
AW1	ONTEC S M2 COLD			
AW1	ONTEC S M2			
	<b>Istniejący ręczny ostrzegacz pożarowy</b>			
	Ściana oddzielenia poz. REH20	•••••	Obudowa/Pas EI60	
	Drzwi przeciwpożarowe EI60	HP25	Hydrant wewnętrzny 25	
	Okno przeciwpożarowe EI60	PWP	Przeciwpożarowy wyłącznik prądu	
	Przeszklenie E60	K-1	Opis klatki schodowej	
	Obudowa/Strop REI60	S-1	Opis schodów stałych	
	Drzwi przeciwpożarowe EI30	SP-1/ZLIII	Opis strefy pożarowej	
	Drzwi dynoszczelne	▶	Wejście/Wyjście	
	Zamknięcia otworu okiennego EI30	C	Drzwi z samozamykaczem	
[40 os.]	Liczba osób	⏏	Urządzenia do usuwania dymu	

*Przekrycie NRO*

		ul. NIEDŹWIEDZIA 8D, 02-737 WARSZAWA TEL. (+48 22) 853 87 42, 853 87 43 ; FAX 853 87 44	
		Nazwa i adres obiektu budowlanego: KATEDRA POLOWA WOJSKA POLSKIEGO Kompleks wojskowy, ul. Długa 13/15 w Warszawie, działka 12 obręb 5-02-08	
Przedmiot opracowania: <b>PROGRAM INWESTYCJI DLA ZADANIA nr 01605: DOPOSAŻENIE BUDYNKU KATEDRY POLOWEJ WP ORAZ BUDYNKÓW PRZYLEGLYCH W ELEMENTY ZABEZPIECZENIA PRZECIWOŻAROWEGO przy ul. DŁUGIEJ 13/15 w WARSZAWIE</b>			
Temat opracowania: RZUT POZIOMU ORGANÓW KATEDRY POLOWEJ WP Z ELEMENTAMI ZABEZPIECZENIA PRZECIWOŻAROWEGO - OŚWIETLENIE AWARYJNE			
Branża: <b>ELEKTRYCZNA</b>	Data: <b>czerwiec 2018r</b>	Faza: <b>Projekt wykonawczy</b>	Nr rys: <b>E-5</b>
Projektował: mgr inż. Mateusz Madej	Wykonanie: MAZ/0584/PWBE/16	UAN - 8386/39/87	Podpis:
Sprawdził: mgr inż. Zbigniew Madel	UAN - 8386/39/87	SK-5117/5. SK-35717/4	Kierownik zespołu: