

PROJEKT TYMCZASOWEJ ORGANIZACJI RUCHU

NAZWA ZAMIERZENIA BUDOWLANEGO	Realizacja ekoparku wraz z infrastrukturą techniczną oraz budowa kładki pieszo-rowerowej na terenie działek 1446, 1459/1, oraz na terenie części działek 1415, 1461/2, 1460 obręb Murowana Goślina, gmina Murowana Goślina
ADRES OBIEKTU BUDOWLANEGO	Miejscowość: Murowana Goślina , Działki 1446, 1459/1, 1415 (część działki), 1461/2 (część działki), 1460 (część działki)
KATEGORIA OBIEKTU BUDOWLANEGO	Kategoria V – obiekty sportu i rekreacji Kategoria VIII – inne budowle Kategoria XXVIII – kładka pieszo-rowerowa
IDENTYFIKATOR DZIAŁEK EWIDENCYJNYCH	302111_4.0001.1459/1 obr. Murowana Goślina 302111_4.0001.1446 obr. Murowana Goślina 302111_4.0001.1415 obr. Murowana Goślina (część działki) 302111_4.0001.1461/2 obr. Murowana Goślina (część działki) 302111_4.0001.1460 obr. Murowana Goślina (część działki)
INWESTOR	Gmina Murowana Goślina pl. Powstańców Wielkopolskich 9, 62-095 Murowana Goślina
JEDNOSTKA PROJEKTOWA	Elżbieta Kuszczak Architekt ul. Grunwaldzka 19/2.8, 60-782 Poznań e-mail: pracownia@kuszczak.pl www.kuszczak.pl

DATA OPRACOWANIA: 21 Sierpień 2023

Część opisowa:

1. Zakres opracowania
2. Podstawa opracowania
3. Stan istniejący
4. Stan projektowany
5. Charakterystyka ruchu na drodze oraz opis zagrożeń i utrudnień.
6. Wykaz znaków
7. Uwagi

Część rysunkowa:

Plan orientacyjny rys. 1 2.

Plan sytuacyjny rys. 2

SPIS TREŚCI

I. Opis techniczny	4
1.1. Przedmiot opracowania.....	4
1.2. Podstawa opracowania.....	4
2. Stan istniejący	4
3. Stan projektowany	4
4. Charakterystyka ruchu na drodze i opis zagrożeń i utrudnień.	4
5. Wykaz znaków:	5
6. Uwagi	5
7. CZĘŚĆ RYSUNKOWA :.....	6
Rys 1_Plan sytuacyjny	7
Rys 2_Oznakowanie projektowe	8

I. Opis techniczny

1.1. Przedmiot opracowania

Przedmiotem opracowania jest projekt czasowej organizacji ruchu na czas wykonania przewiertów pod jezdnią oraz wykonanie prac budowlanych przy budowie ekoparku.

1.2. Podstawa opracowania

- Projekt wykonawczy.
- Ustawa z dnia 20.06.1997r. Prawo o ruchu drogowym (tekst jedn.: Dz. U. z 2018.1990 z dnia 17.10.2018r.);
- Rozporządzenia Ministra Infrastruktury z dn. 23.09.2003r. w sprawie szczegółowych warunków zarządzania ruchem na drogach oraz wykonywania nadzoru nad tym zarządzeniem (tekst. jedn.: Dz. U. 2017.784 z dnia 14.04.2017r.);
- Rozporządzenie Ministra Infrastruktury z dnia 03.07.2003r. w sprawie szczegółowych warunków technicznych dla znaków i sygnałów drogowych oraz urządzeń bezpieczeństwa ruchu drogowego i warunków ich umieszczania na drogach (Dz. U. 2003.220.2181 z dnia 23.12.2003 z późn. zm.).
- Rozporządzenie Ministrów Infrastruktury oraz Spraw Wewnętrznych i Administracji z dnia 31 lipca 2002r. (Dz.U. z 2002.170.1393 z dnia 12.10.2002 z późn. zm.) w sprawie znaków i sygnałów drogowych;
- Ustawa z 21.03.1985r. o drogach publicznych (tekst jedn.: Dz.U.2018.2068 z dnia 30.10.2018r.);

2. Stan istniejący

Ulica Czereśniowa (droga gminna) oraz ul. Morelowa (droga gminna) zlokalizowane są w woj. wielkopolskim, powiat poznański, miasto Murowana Goślina na terenie zabudowanym w południowej części miasta. Przedmiotowy odcinek drogi posiada nawierzchnię wykonaną z kostki brukowej betonowej o szerokości jezdni ul. Czereśniowa- 4,5 m, ul. Morelowa – 6,0m. Dodatkowo ul. Morelowa posiada także 1,5m-2,0m obustronne chodniki o nawierzchni z kostki brukowej betonowej, a ul. Czereśniowa jednostronny chodnik . Dopuszczalna prędkość pojazdów na ul. Czereśniowej jednokierunkowej to 20km/h natomiast ul. Morelowa z uwagi na zły stan techniczny na odcinku w zakresie terenu inwestycji jest wyłączona z ruchu drogowego.

3. Stan projektowany

Założenia projektowe.

Przedmiotowy projekt przedstawia schemat ustawienia znaków pionowych oraz urządzeń bezpieczeństwa ruchu drogowego w trakcie trwania robót na wskazanych odcinkach dróg. Należy szczególnie zadbać o kompletność oznakowania, utrzymanie w czystości oraz należytym stanie technicznym. Oznakowanie na czas prowadzenia robót należy wykonać bezpośrednio przed rozpoczęciem robót i zdemontować po ich zakończeniu. Lokalizacja oznakowanie na czas robót (odcinek drogi): ul. Czereśniowa ul. Zgodnie z planem sytuacyjnym.

4. Charakterystyka ruchu na drodze i opis zagrożeń i utrudnień.

Ulica Czereśniowa nr 18P oraz ul. Morelowa nr 52P zlokalizowane są w woj. wielkopolskim, powiat poznański, miasto Murowana Goślina na terenie zabudowanym w południowej części miasta. Obie drogi są drogami gminnymi Miasta Murowana Goślina zarządzane przez Zarząd Dróg w Murowanej Goślinie. Zarówno ulica Czereśniowa jak i ul. Morelowa pełnią jedynie funkcję dróg dojazdowych do osiedla domów jednorodzinnych.

Natężenie ruchu kołowego jak i pieszego na obu odcinkach dróg jest małe, natomiast na terenie inwestycji ulica Morelowa z uwagi na zły stan techniczny jest wyłączona z ruchu pojazdami.

Prowadzone prace i zakres robót polegających na rozbiórce istniejącego odcinka jezdni ul. Morelowej ok 60m. ingerują w istniejącą jezdnię ul. Czereśniowa i spowodują miejscowe zwężenie jezdni o 1,0 m szerokości do min. 3,0m na odcinku ok 60 m. Wprowadzone zostaną utrudnienia w ruchu pieszym poprzez zamknięcie

istniejącego ciągu pieszego na ul. Morelowej na czas robót . Powyżej opisane elementy stanowią jednocześnie szereg potencjalnych zagrożeń mogących wystąpić w ruchu drogowym oraz pieszym na obszarze objętym opracowaniem. Odpowiednie oznakowanie pionowe ma na celu zredukowanie zagrożeń do minimum oraz zapewnienie użytkownikom drogi oraz chodników możliwości bezpiecznego poruszania się w tym obszarze.

5. Wykaz znaków:

A-14 roboty drogowe

U-20c zaporą drogową

U-21b znak drogowy

B-41 zakaz ruchu pieszych

Szczegóły oznakowania przedstawione są w części rysunkowej.

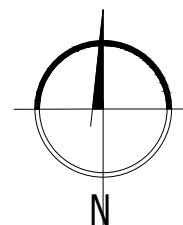
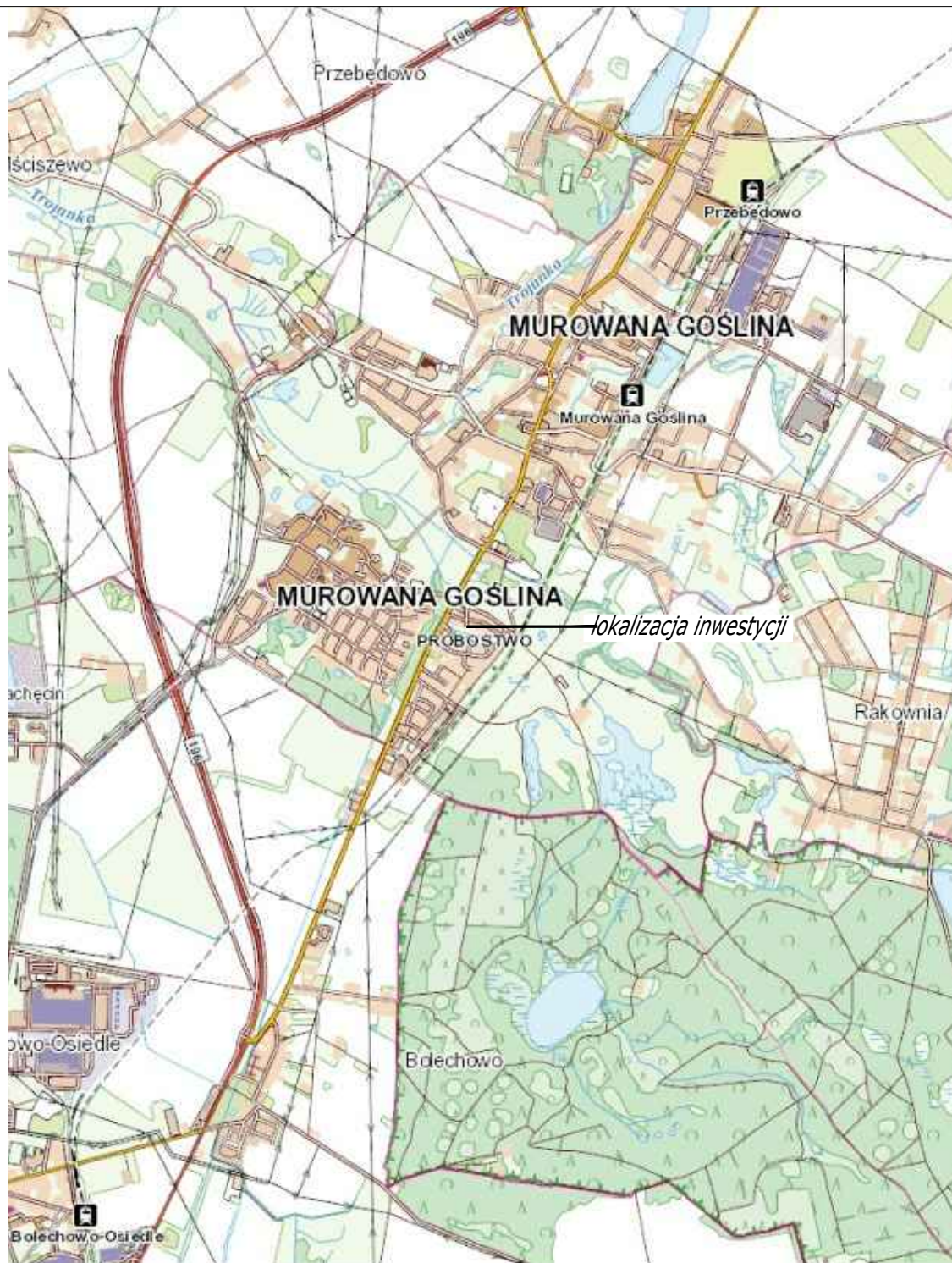
Planowany termin rozpoczęcia robót – I kwartał 2024r.

6. Uwagi

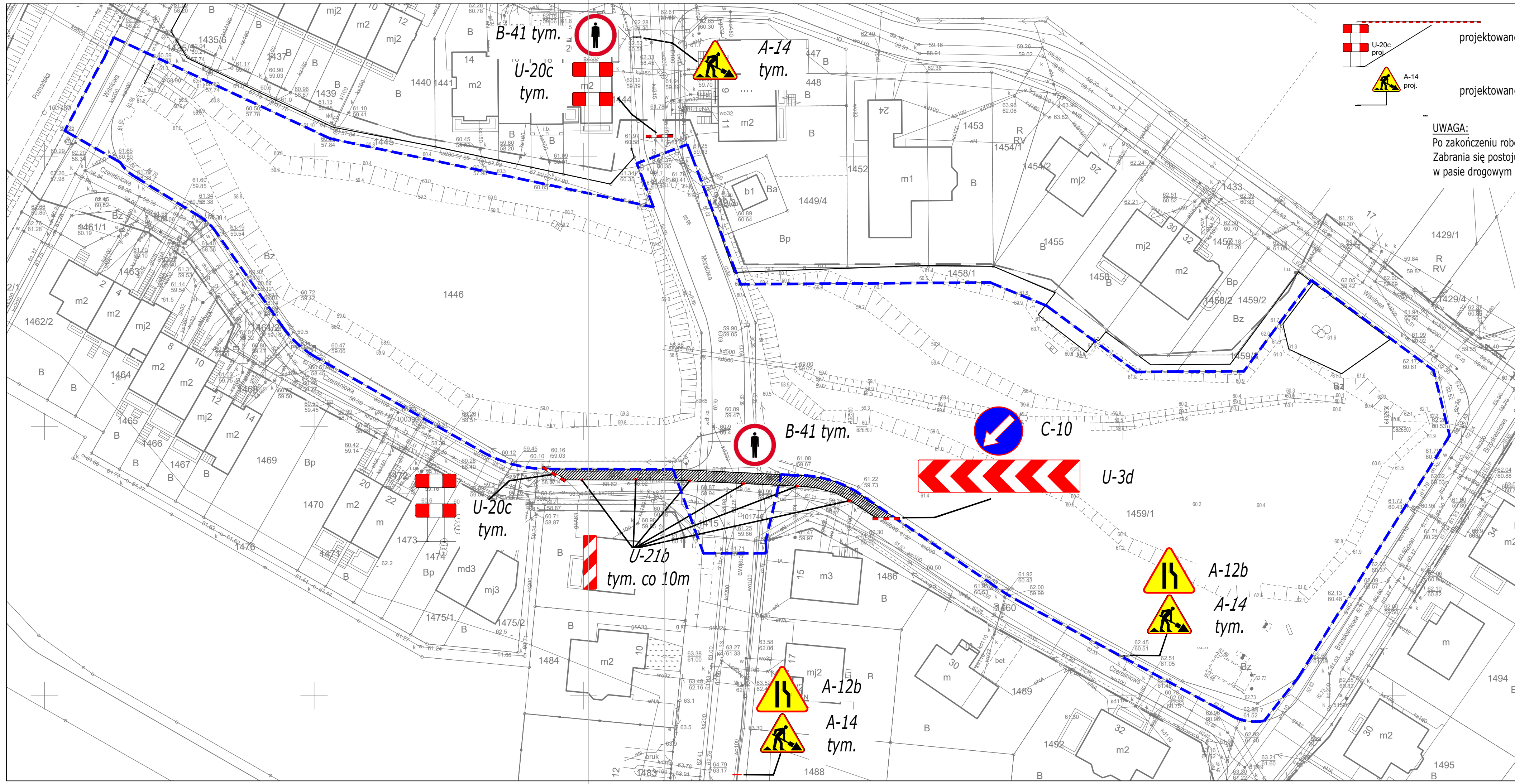
Projektowane znaki i urządzenia bezpieczeństwa ruchu należy wykonać i ustawić w terenie zgodnie ze "Szczegółowymi warunkami technicznymi dla znaków i sygnałów drogowych oraz urządzeń bezpieczeństwa ruchu drogowego i warunkami ich umieszczania na drogach. Należy zastosować znaki średnie, z folii typu 2. Tarcze znaków należy mocować na słupkach stalowych min. fi 60mm. Oznakowanie należy dostosować do sytuacji w terenie i znaki ustawić w miejscach umożliwiających pełną czytelność.

Opracował :

mgr inż. Tomasz Kusznierów



faza projektu			
PROJEKT TYMCZASOWEJ ORGANIZACJI RUCHU			
nazwa inwestycji			
Budowa ekoparku wraz z infrastrukturą techniczną oraz budową kładki pieszo-rowerowej na terenie działek o nr ewid.: 1446, 1459/1 oraz na terenie części działek o nr ewid. 1415, 1461/2, 1460 obręb Murowana Goślina, gmina Murowana Goślina.			
adres inwestycji			
Murowana Goślina działka nr 1446, obręb Murowana Goślina działka nr 1459/1, obręb Murowana Goślina działka nr 1415, obręb Murowana Goślina (część działki) działka nr 1461/2, obręb Murowana Goślina (część działki) działka nr 1460, obręb Murowana Goślina (część działki)			
inwestor			
Gmina Murowana Goślina pl. Powstańców Wielkopolskich 9 62-095 Murowana Goślina			
jednostka projektowa		projektant	podpis
Elżbieta Kuszniérów Architekt ul. Grunwaldzka 19/ lok. 2.8 60-782 Poznań		mgr inż. arch. Tomasz Kuszniérów upr. nr 64/WPOKK/2012	
www.kusznierow.pl		do projektowania bez ograniczeń w specjalności architektonicznej	
tytuł rysunku			
Plan sytuacyjny			
branża	skala	data	numer rysunku
ARCH		21.08.23	



<