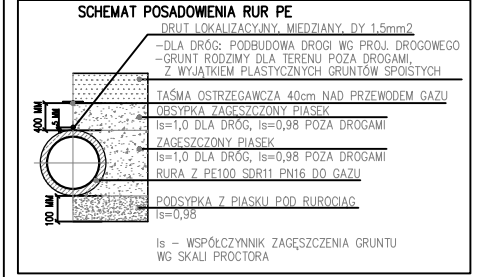
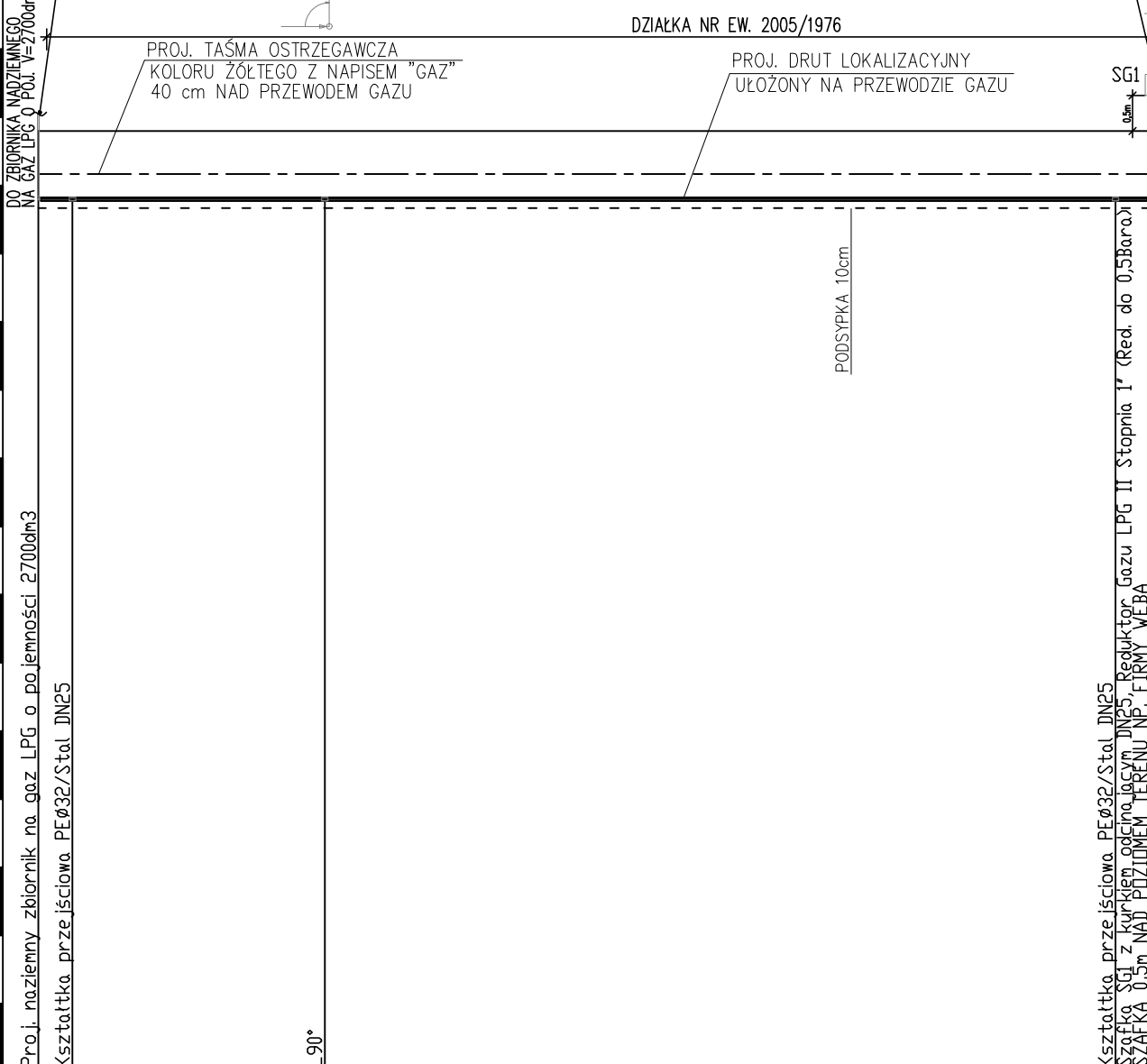
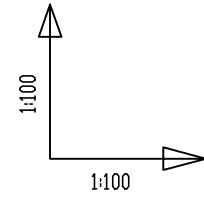
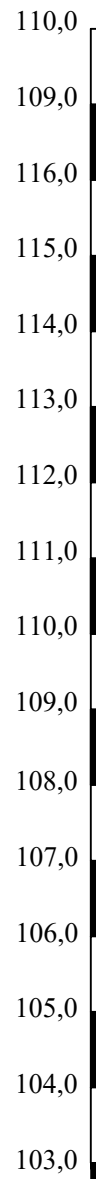


PROJEKTOWANA WEWN.
INSTALACJA GAZU W ZIEMI

CZĘŚĆ NAZIEMNĄ INSTALACJI POŁĄCZYĆ Z PROJEKTOWANYM NAZIEMNYM
ZBIORNIKIEM NA GAZ PŁYNNY O POJEMNOŚCI $V=2700\text{dm}^3$
WYMIARY $L=2,5\text{m}$, ŚREDNICA ZBIORNIKA $D=\varnothing 1,25\text{m}$
POSADOWIONY NA PŁYTCIE BETONOWEJ O WYMIARACH $250 \times 130 \times 20 \text{ CM}$.
PODŁOŻE POD PŁYTĘ FUNDAMENTOWĄ Z PODSYPKI PIASKOWEJ O GRUBOŚCI 20 CM .
ZBIORNIK MOCOWAĆ DO FUNDAMENTU ŚRUBAMI KOTWIONYMI W PŁYTCIE FUNDAMENTOWEJ.
PODŁĄCZENIE ZBIORNIKA WEDŁUG DTR PRODUCENTA ZBIORNIKA

PROJEKTOWANA SZAFKA GAZOWA SG1
NA ZAWÓR KULOWY SFERYCZNY DN25,
REDUKTOR GAZU LPG II STOPNIA 1" (Red. do 0,5Bara)
SZAFKA O WYM. $600 \times 600 \times 250 \text{ mm}$
ZLOKALIZOWANA $0,5\text{m}$ NAD POZIOMEM TERENU
NP. FIRMY WEBER

PROJEKTOWANA INSTALACJA
WEWNĘTRZNA GAZU W BUDYNKU



POZIOM PORÓWNAWCZY
102.00 m n.p.m.

RZĘDNA TERENU ISTN.	115,9	115,9	115,9	115,9	115,9	115,9
RZĘDNA OSI PRZEWODU	104,9	104,9	104,9	104,9	104,9	104,9
ZAGŁĘBIENIE OSI PRZEWODU	1,00	1,00	1,00	1,00	1,00	1,00
SPADKI, DŁUGOŚCI				0%		21,50m
ŚREDNICA, MATERIAŁ	DN25 STAL 0,5m	Rury do gazu $\varnothing 32 \times 3,0$ PE100 RC SDR11 L=20,50m				DN25 STAL 0,5m
ODLEGŁOŚCI	0,00	0,50	6,70	7,20	21,00	0,50
HEKTOMETRY	G1 Przełście PE/Stal			zatemianie 90°		SG1 Przełście PE/Stal

MJPROJEKT
Mariusz Januskiewicz
ul. Kopernika 7/ lokal 60,
07 - 410 Ostrołęka
604-897-030

Nazwa projektu
BUDOWA WEWNĘTRZNEJ I DOZIEMNEJ INSTALACJI
GAZOWEJ W BUDYNKU LEŚNICZÓWKI W BUDZISKA (NR
INW. 110/632) WRAZ Z ZBIORNIKIEM O POJEMNOŚCI
2700L. DZ. NR EW. 2005/1976

Investor
SKARB PAŃSTWA - PANSTWOWE GOSPODARSTWO
LŚNE LASY PAŃSTWOWE NEDLEŚNICTWO PARCIAKI,
BUDZISKA 1, 06-323 JEDNOROŻEC
Adres Inwestycji
CIERPIĘTA 29, dz. nr ew. 2005/1976 ; Gm. Baranowo

Tytuł rysunku
PROFIL PODŁUŻNY -
INSTALACJI GAZU W ZIEMI NA DZIAŁCE NR 2005/1976
Faza projektu
PROJEKT TECHNICZNY

Projektant:
mgr inż. Sebastian Kania
nr upr. bud. MAZ/0048/PBS/17
specjalność: specjalność sanitarna

Skala rysunku
1:100/100
Data
Lipiec 2024

Nr arkusza
G/02