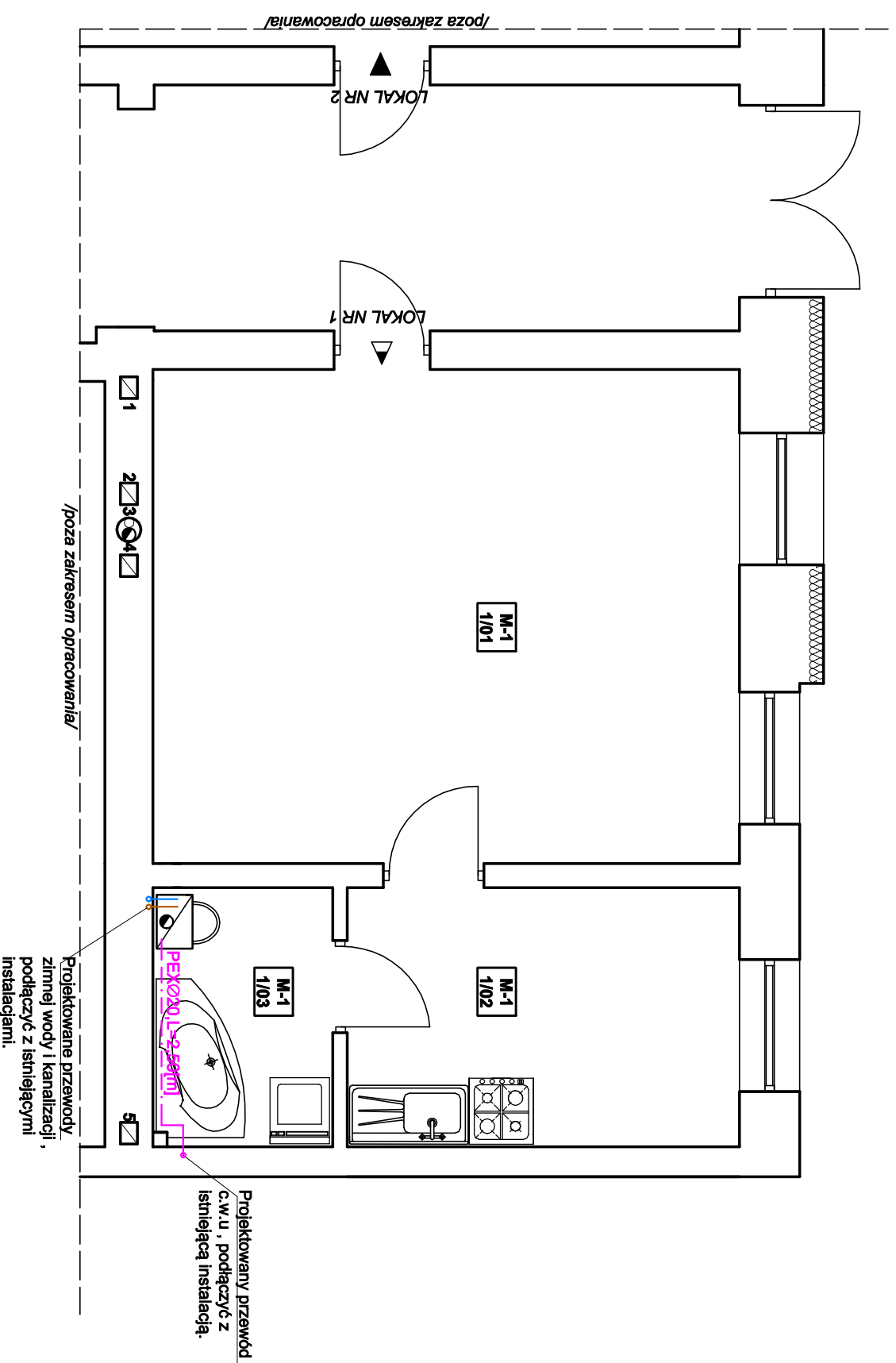


ZESTAWIENIE POMIESZCZEŃ			
WG PN-70/B-02365			
MIESZKANIE NR 1			
Nr pom.	Nazwa pom.	Posadzka	Wysokość pom.
[--]	[--]	[--]	[m]
1/01	Pokój	Panele	20,15 3,30
1/02	Kuchnia	Panele	7,06 3,30
1/03	Łazienka	Terakota	3,24 2,89
RAZEM			30,45



LEGENDA



Projektowany kondensacyjny kocioł gazowy, o mocy 24[kW]

Projektowana instalacja c.w.u PEXØ20

Projektowana instalacja wodociągowa PEXØ20

Projektowana kanalizacja ściekowa PCVØ30

BIURO PROJEKTOWO - USŁUGOWE "INSTAL-TECH"			
MGR INŻ. JAN DROŻDŹ			
78-320 Pokczyn-Zdrój, ul. B. Chrobrego 24, tel., fax./94-36-620-91/			
Investor:	TBS LOKUM sp.z.o.o Świnoujście ul.Wyspiańskiego 35C,72-600 Świnoujście		
Obiekt:	Lokal mieszkalny nr 1 w budynku mieszkalnym wielorodzinnym Kategoria obiektu budowlanego XIII		
Adres:	ul.K.S.Wyszynskiego 6, lokal mieszkalny nr 1, dz. nr 279,obr.0006 jedn.ewid.:326301_1.0006, 72-600 Świnoujście		
Investycja:	Przebudowa instalacji sanitarnych		
Stadium:	Projekt techniczny, Budowlano-Wykonawczy	Data: 09.10.2021	
Treść rysunku:	RZUT PARTERU /Instalacja wod-kan/	Rys. nr. 4	Skala: 1: 50
Projektował	mgr inż. Jan Drożdź /specjalność instalacyjna w zakresie sieci, instalacji i urządzeń ciepłych, wentylacyjnych, gazowych, wod-kan/	Nr uprawnień: ZAP/0211/PWBS/18	
Sprawił	mgr inż. Arkadiusz Kosłowski /specjalność instalacyjna w zakresie sieci, instalacji i urządzeń ciepłych, wentylacyjnych, gazowych, wod-kan/	Nr uprawnień: ZAP/01651/PWBS/17	