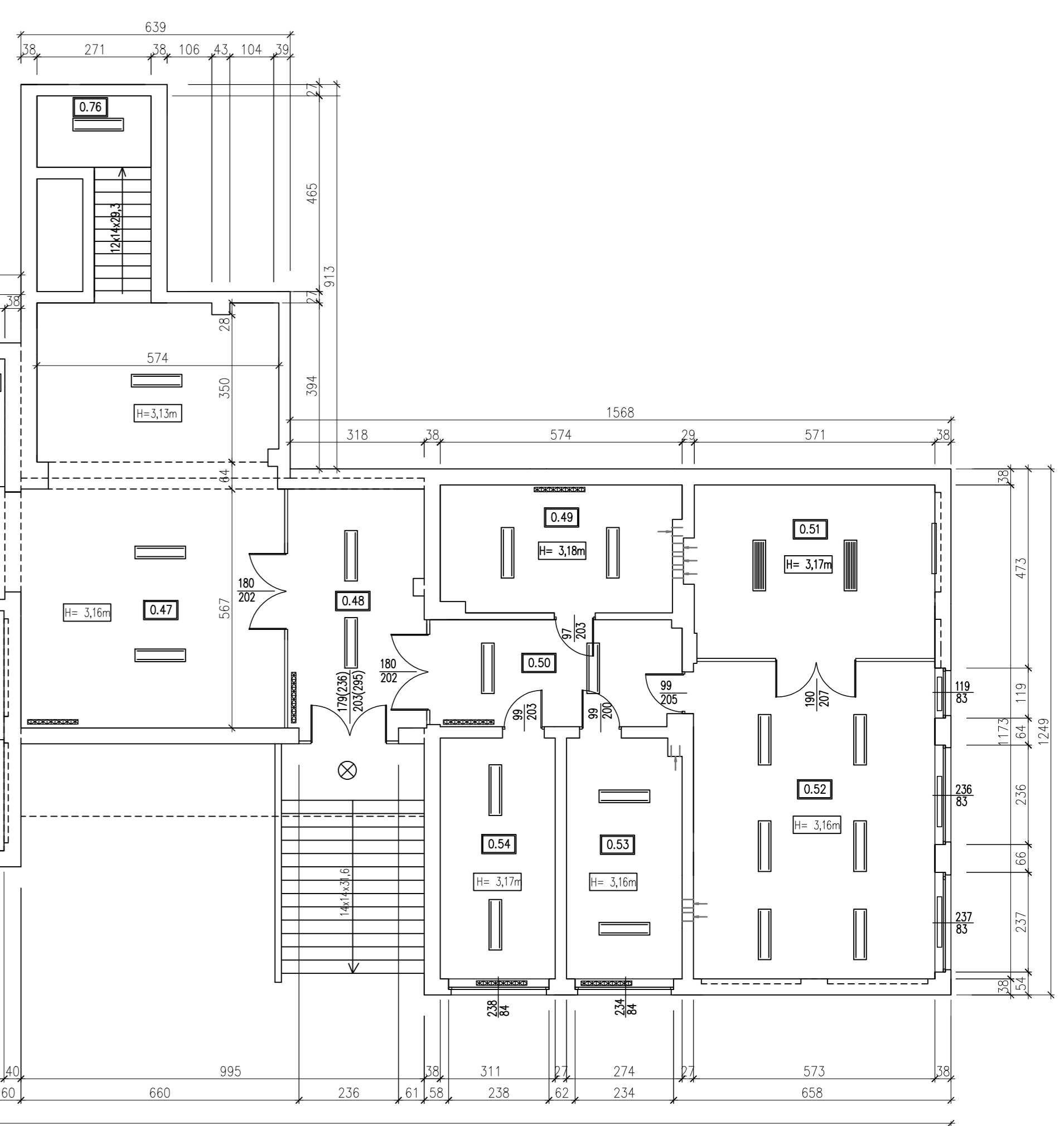


Legenda

Symbol	Opis
	drzwi typu bier
	grzejnik płytowy
	grzejnik żelazkowy
	oprawa świetlnowa podłogowa
	oprawa świetlnowa podłogowa
	oprawa świetlnowa sufitowa
	oprawa światła
	halogen
	lampa HPS
	oprawa światła
	włókno optyczne
	orientacja sufitów

PARTER	Symbol	Opis	Pow. [m <sup>2</sup> ]	Posadzka
0.00		Rodzaj pom.		
0.01		Widok	16,13	łazienka
0.02		Parter	8,38	łazienka
0.03		Rozmowa s.048	17,79	posadzka bet.
0.04		Korytarz	16,70	łazienka
0.05		Wentylator s.047	41,33	posadzka bet.
0.06		Wentylator s.046	36,40	łazienka
0.07		Rozmowa s.045	8,47	łazienka
0.08		Korytarz	39,76	łazienka
0.09		Coraz	61,09	łazienka
0.10		Wentylator s.044	33,41	łazienka
0.11		Mogę	84,85	posadzka bet.
0.12		Mogę	17,71	posadzka bet.
0.13		Mogę	4,85	posadzka bet.
0.14		Mogę	1,91	posadzka bet.
0.15		Mogę	4,46	posadzka bet.
0.16		Mogę	24,11	posadzka bet.
0.17		Mogę	11,35	posadzka bet.
0.18		Mogę	16,30	łazienka
0.19		Mogę	11,86	posadzka bet.
0.20		Mogę s.043	46,37	łazienka
0.21		Kofeina	73,17	łazienka
0.22		Wentylator s.043	11,20	łazienka
0.23		WC	2,85	łazienka
0.24		Zaplecze socj.	18,63	włókno PCV
0.25		Mogę s.039	41,66	łazienka
0.26		Mogę	5,54	łazienka
0.27		Korytarz	101,49	łazienka
0.28		Korytarz	123,44	łazienka
0.29		Szafka s.038	15,09	łazienka
0.30		Szafka s.037	16,59	łazienka
0.31		Szafka s.036	16,30	łazienka
0.32		Szafka s.035	17,22	łazienka
0.33		Szafka s.034	15,33	łazienka
0.34		Szafka s.033	18,08	łazienka
0.35		Szafka s.032	15,79	łazienka
0.36		Korytarz	148,51	łazienka
0.37		Szafka s.031	8,61	łazienka
0.38		Szafka s.030	8,70	łazienka
0.39		Szafka s.029	8,61	łazienka
0.40		Szafka s.028	8,77	łazienka
0.41		Szafka s.027	8,64	łazienka
0.42		Szafka s.026	9,11	łazienka
0.43		Szafka s.025	9,13	łazienka
0.44		Szafka s.024	9,08	łazienka
0.45		Szafka s.023	9,14	łazienka
0.46		Szafka s.022	8,67	łazienka
0.47		Korytarz	60,45	łazienka
0.48		Korytarz	18,41	łazienka
0.49		Mogę s.021	16,78	łazienka
0.50		Korytarz	15,04	łazienka
0.51		Łazienka s.020	23,78	łazienka
0.52		Szafka s.019	43,20	włókno PCV
0.53		Mogę s.018	15,62	łazienka
0.54		Mogę s.017	15,62	łazienka
0.55		Szafka s.016	9,06	łazienka
0.56		Szafka s.015	7,81	łazienka
0.57		Szafka s.014	8,14	łazienka
0.58		Szafka s.013	8,68	łazienka
0.59		Szafka s.012	8,31	łazienka
0.60		Szafka s.011	8,13	łazienka
0.61		Szafka s.010	7,85	łazienka
0.62		Szafka s.009	8,32	łazienka
0.63		Szafka s.008	8,32	łazienka
0.64		Szafka s.007	33,29	wł. gipsowo
0.65		Szafka s.006	15,53	łazienka
0.66		Szafka s.005	49,35	wł. gipsowo
0.67		Szafka s.004	16,16	włókno PCV
0.68		WC s.004	13,50	łazienka
0.69		WC s.003	5,36	łazienka
0.70		WC s.002	13,18	łazienka
0.71		Mogę s.001	6,83	łazienka
0.72		Klozet s.001	15,81	łazienka
0.73		Klozet s.000	12,63	łazienka
0.74		Klozet s.000	10,86	łazienka
0.75		Klozet s.000	6,18	łazienka
0.76		Klozet s.000	6,64	łazienka
0.77		Klozet s.000	183,25	łazienka



INWESTYCJA:	Inwestycja Skody Polo w ramach N 1 w. Inwestycja w Centrum
INWESTOR:	Urząd Miasta Czarnów ul. Piłsudskiego 64-700 Czarnów
JEDYNOŚĆ PROJEKTOWA:	C2 Centrum Projektów ul. Piłsudskiego 64-700 Czarnów
PROJEKTANT:	mgr inż. arch. Magdalena Włochowska
OPRACOWANIE:	mgr inż. arch. Magdalena Włochowska
STADIUM:	Inwestycja - opisy obiektów, grzejniki, wentylacja
TYTUŁ RYSUNKU:	RZUT PARTERU
NO. PROJEKTU:	1009
DATA:	09.2015 r.
SKALA:	1:100
NO. RYSUNKU:	12