

Inwentaryzacja fotograficzna do proj. „Remont elewacji budynków przy ul. Kościuszki na dz. 367/3 i ul. Poniatowskiego na dz. 369 w Drezdenku”.



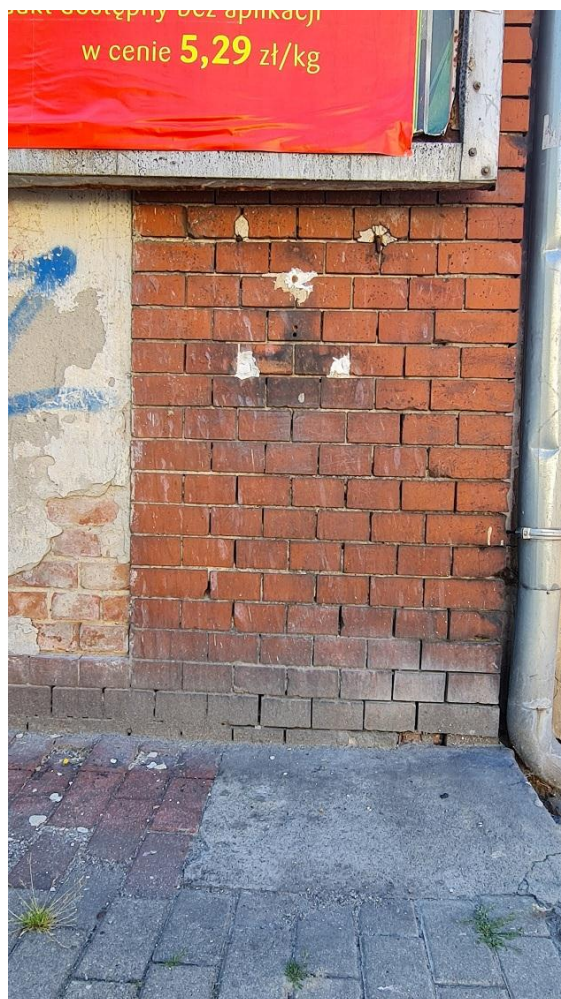
Elewacja zachodnia budynku na dz. 369.



Elewacja południowa na dz. 367/3.



Inwentaryzacja fotograficzna do proj. „Remont elewacji budynków przy ul. Kościuszki na dz. 367/3 i ul. Poniatowskiego na dz. 369 w Drezdenku”.



Fragment elewacji zachodniej (bud. na dz. 369) z cegły ceramicznej i wapienno-piaskowej



Detal elewacji zachodniej (bud. na dz. 369) z cegły ceramicznej i wapienno-piaskowej