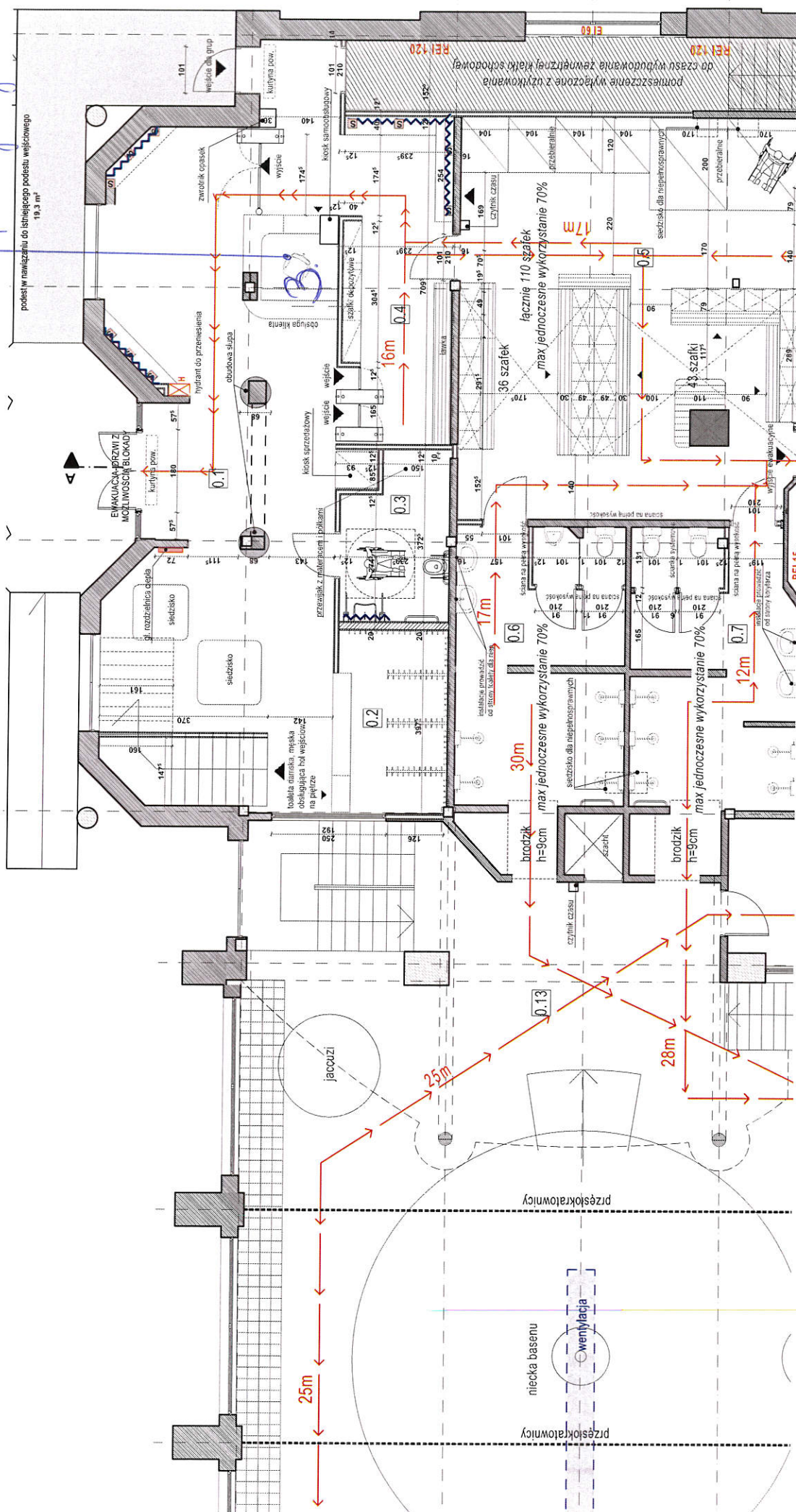


miejsc do studiów
przebiegał spłemu
południowego

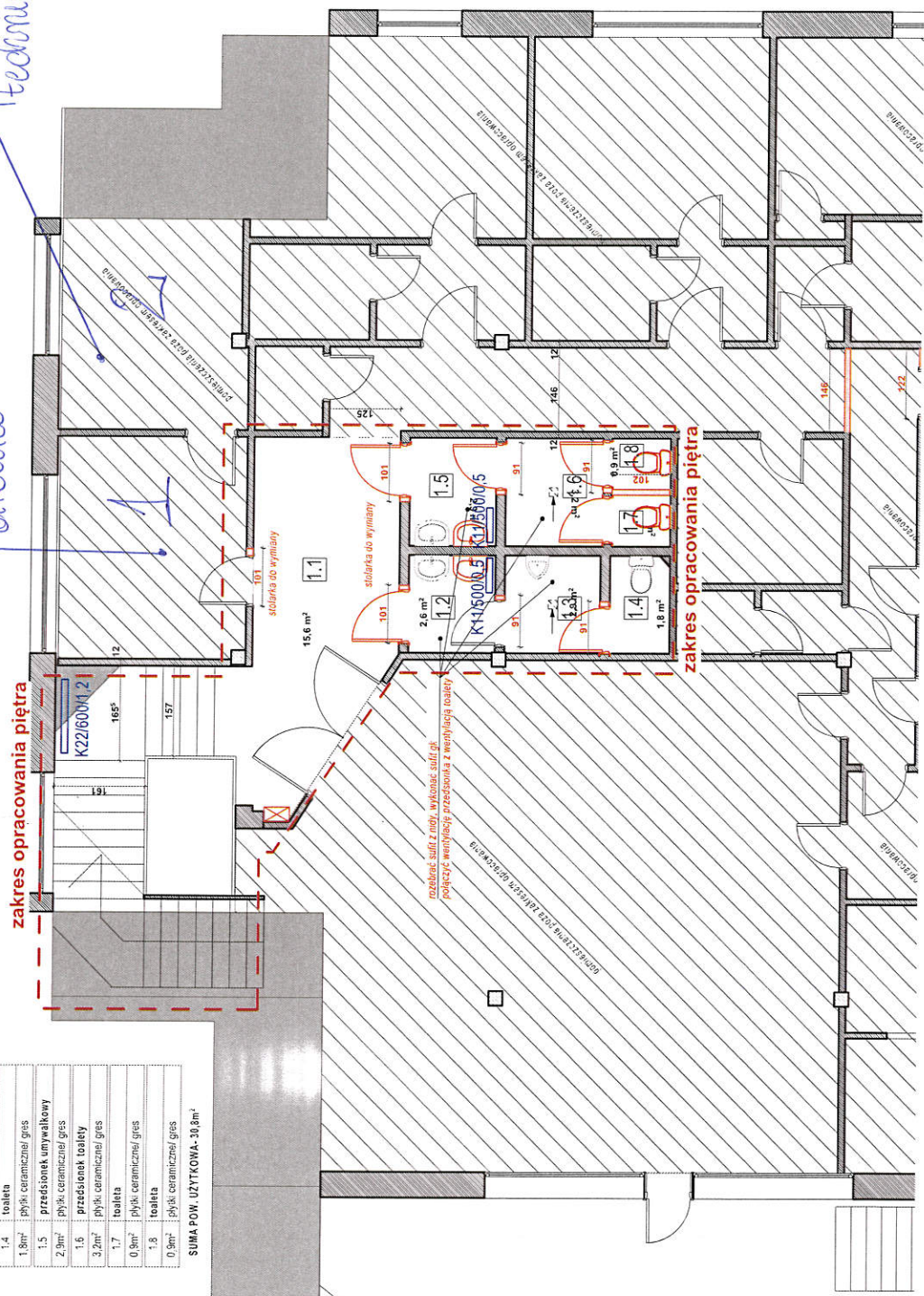


PIĘTRO:

pomieszczenie
biurowe
biurowe

pomieszczenie
techniczne

| | | | |
|---------------------------------------|------------------------|-------------------|--------------------------|
| 1.2 | przedpokój uniwersalny | 2,6m ² | podłoga ceramiczna/ gres |
| 1.3 | toaleta-pani | 2,9m ² | podłoga ceramiczna/ gres |
| 1.4 | toaleta | 1,8m ² | podłoga ceramiczna/ gres |
| 1.5 | przedpokój uniwersalny | 2,9m ² | podłoga ceramiczna/ gres |
| 1.6 | przedpokój toalety | 3,2m ² | podłoga ceramiczna/ gres |
| 1.7 | toaleta | 0,9m ² | podłoga ceramiczna/ gres |
| 1.8 | toaleta | 0,9m ² | podłoga ceramiczna/ gres |
| SUMA POW. UŻYTKOWA-30,9m ² | | | |



rozbiórka sufitu z montażem sufitu ok.
podłogę wstawiającą przedziałem z wentylacją naścienną

zakres opracowania piętra

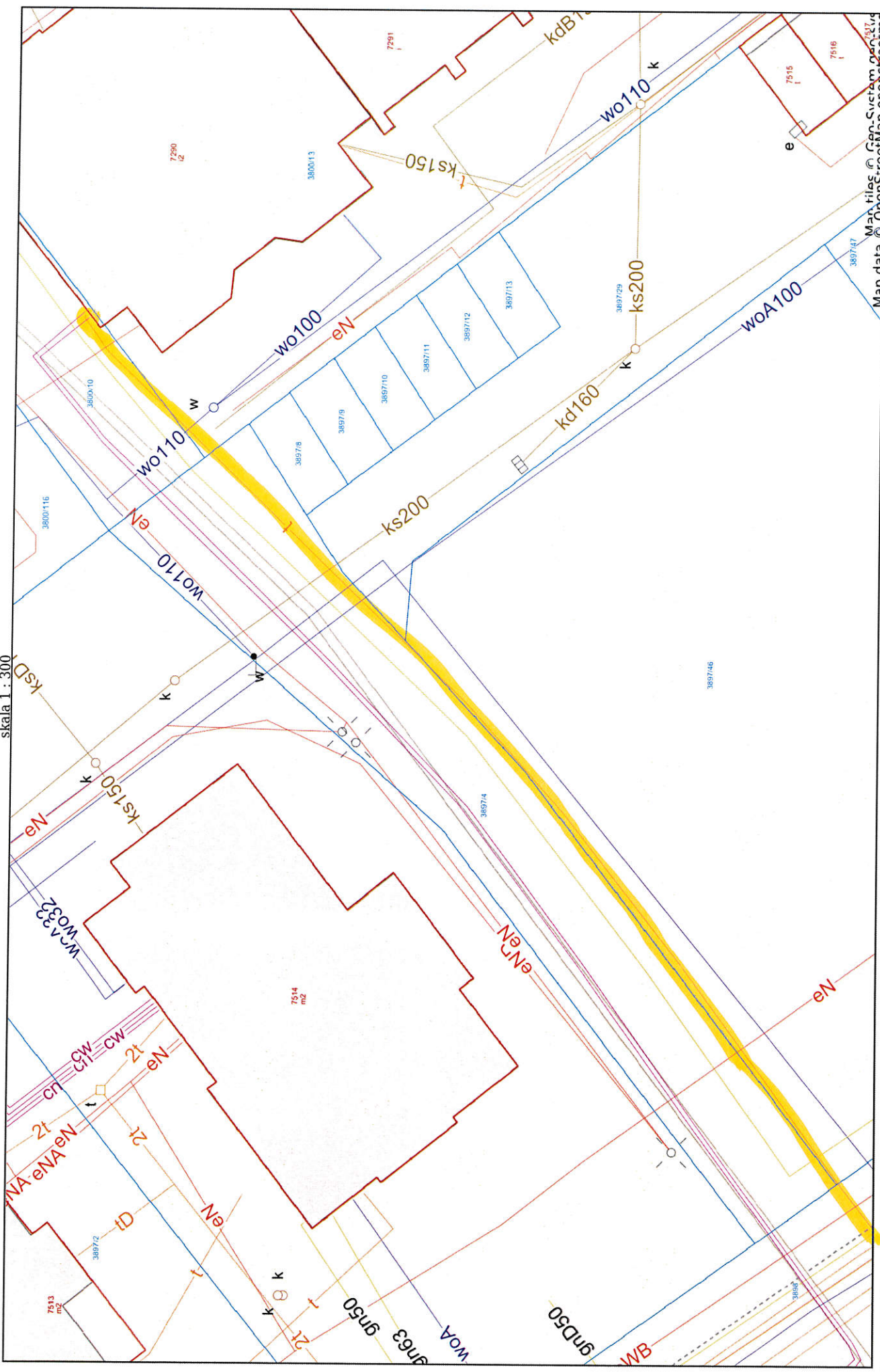
stolarka do wymiany



Powiat wrzesiński - System Informacji Przestrzennej
Powiat wrzesiński

skala 1 : 300

PLAN SYTUACYJNY:



Niniejszy wydruk nie stanowi dokumentu w rozumieniu przepisów prawa.
Wydrukowano w serwisie wrzesinski.e-map.net dnia 2023-12-07 11:52:30

— droga światłowodowa w tunelu otworzonej