

KWP we Wrocławiu

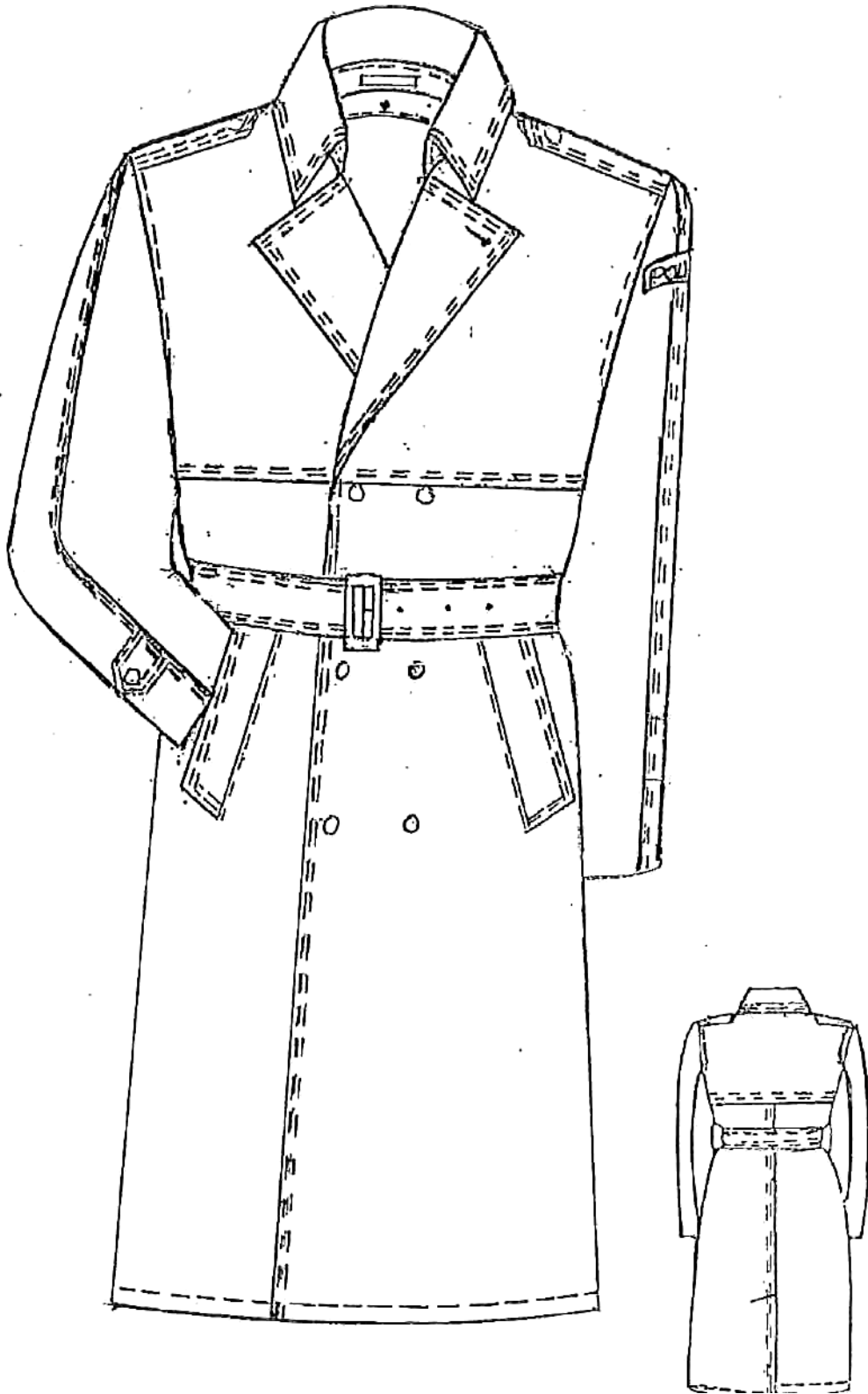
OPIS PRZEDMIOTU ZAMÓWIENIA SPECYFIKACJA TECHNICZNA

Płaszcz męski wyjściowy całoroczny z podpinką



Spis treści

1	Rysunek modelowy	3
2	Opis ogólny wyrobu	4
3	Wymagania techniczne	4
3.1	Wykaz materiałów zasadniczych i dodatków	5
3.2	Rodzaje szwów i ściegów maszynowych	6
3.3	Dopuszczalne sztukowanie elementów	7
3.4	Tabela klasyfikacji wielkości	7
4	Zestawienie elementów składowych	8 - 9
5	Opis wykonania	10
6	Cechowanie, składanie i pakowanie	15
7	Rysunki techniczne	17
	- Przód – tkanina zasadnicza	17
	- Tył – tkanina zasadnicza	18
	- Wnętrze płaszcza	19
	- Podpinka	20
8	Tabela wymiarów wyrobu gotowego	21
9	Tabela wymiarów stałych i pomocniczych	25
10	Średnie normy zużycia materiałów zasadniczych i dodatków	26 - 27
11	Arkusze ewidencji wprowadzonych zmian	28

1 Rysunek modelowy

2 Opis ogólny wyrobu

Plaszcz

Plaszcz męski dwurzędowy z wykładanym kołnierzem i klapami. Przody zapinane na 3 guziki, czwarty guzik pod szyją do podpięcia klap. Plaszcz wykonany na podszewce, ocieplany podpinką z podszewki pikowanej, dopinaną na guziki.

Przody i tył płaszcza z naszywanym karczkiem. Kieszenie boczne z listewką. W prawej kieszeni bocznej wykonana kieszonka przelotowa.

Tył ze szwem pośrodku i rozporkiem. Rękawy wszywane trzyczęściowe z patką wszytą w szew środkowy. Na lewym rękawie naszyty emblemat "Policja". Na szwach barkowych naramienniki wszyte w kulę rękawa zapinane na guziki z godłem. Plaszcz paskiem zapinanym na klamrę i oczka. W pasku zapinki przypięte na guziki i przełożone przez podtrzymywacze w szwach bocznych. W lewym przodzie podszewki wykonana kieszonka wewnętrzna z dwoma wypustkami i zapinką zapinaną na guzik. W prawym przodzie podszewki odszyty otwór kieszeni przelotowej. Krawędzie przodu, kołnierz, karczki przodu i tyłu, listewki kieszeni bocznych, pasek, patka rękawa, naramienniki, szew środkowy tyłu, szew środkowy rękawa, stebnowane 2 razy w odległości 0,2 – 0,8 cm od krawędzi.

Podpinka

Podpinka z rękawami wykonana z podszewki pikowanej dwustronnie wzdłuż na wkładzie ciepłochronnym. W prawym przodzie odszyty otwór kieszeni przelotowej. W lewym przodzie podpinka kieszonka wewnętrzna z dwoma wypustkami i zapinką zapinaną na guziki. Podpinka lamowana wokół, przypinana do płaszcza na guziki.

3 Wymagania techniczne

Do wykonania wyrobu obowiązują:

- wzór
- zakładowa dokumentacja techniczno – technologiczna
- szablony i układy kroju
- warunki techniczne na tkaninę zasadniczą

3.1 Wykaz materiałów zasadniczych i dodatków

Zestawienie podstawowych materiałów zasadniczych i dodatków przedstawiono w tablicy 1

Tablica 1

Lp.	Nazwa materiału	Rodzaj materiału	Uwagi
1	2	3	4
1	Tkanina zasadnicza	FIGARO 1/150 E67 PN33 szer.150 w kolorze błękitno szarym	wg PWT
2	Podszewka stylonowa	art. 360537/AN/N szer.150 w kolorze stalowym	wg WT
3	Wkład klejowy	art. 45001	wg WT
4	Włóknitex klejony	art. 513/0040/090/5004 w kolorze szarym	wg WT
5	Układ ocieplający	o gramaturze 120g/m ²	-
6	Układ ocieplający	o gramaturze 60g/m ²	-
7	Pianka igłowana	W/1	-
8	Kieszeniówka	w kolorze stalowym	-
9	Włóknitex bez kleju	art. 111/0050/90/1100/901	-
10	Nici poliestrowe	120 w kolorze tkaniny zasadniczej	PN-P-81101/03 1990
11	Nici poliestrowe	80 w kolorze tkaniny zasadniczej	PN-P-81101/03 1990
12	Nici poliestrowe na pręcik	30 w kolorze tkaniny zasadniczej	PN-P-81101/03 1990
13	Guziki organizacyjne	art.533/25	wg wzorca
14	Guziki organizacyjne	art.533/22	wg wzorca
15	Guziki organizacyjne	art.533/16	wg wzorca
16	Guziki	art.121/32	wg wzorca
17	Guziki	art.121/28	wg wzorca
18	Klamra	z bolcem	-
19	Oczka + podkłady	metalowe oksydowane	-
20	Emblemat	POLICJA	-
21	Wkład barkowy	-	-
22	Taśma do lamowania	szer.3 cm	-
23	Taśma samoszczepna	w kolorze tkaniny zasadniczej szer. 2cm	-
24	Wszywka firmowa i informacyjna o sposobie konserwacji	-	-
25	Wszywka rozmiarowa	-	-
26	Etykieta jednostkowa	-	-
27	Plomba plastikowa	-	-
28	Wieszak odzieżowy	profilowany z metalowym uchwytem	-
29	Worek	70 x150 cm	-

3.2 Rodzaje szwów i ściągów maszynowych

Podstawowe rodzaje szwów wg PN-83/P-84501 Szwy. Klasyfikacja i oznaczenia oraz ściągów wg PN-83/P-84502 Ściągi. Klasyfikacja i oznaczenia przedstawiono w tablicy 2

Tablica 2

Lp.	Oznaczenie szwu i ścięgu
1	2
1	1.01.01/301
2	1.01.03/401.504
3	1.06.01/301
4	1.06.03/301
5	1.06.03/301.301
6	1.06.04/301.301
7	1.06.05/301
8	1.06.05/301.301
9	2.02.01/301
10	2.02.03/301.301
11	2.02.08/301
12	2.02.09/301.301
13	3.08.01/326
14	4.03.04/301
15	5.04.03/301. 301
16	5.05.01/301
17	5.06.01/301.301
181	5.31.01/301
19	5.39.01/301.301
20	5.42.01/301.301
21	6.02.01/301
22	6.03.01/301
23	6.03.08/301.301
24	8.02.01/302
25	8.06.01/301
26	8.06.03/301

Zalecana gęstość ściągów:

stębnowe łączące 40 na 1 dm

stębnowe ozdobne 30 na 1 dm

dziurki odzieżowe 120-140 na 1 dm

dziurki bielizniane 120-140 na 1 dm

overlock 50-60 na 1 dm

Uwaga – Szwy przy rozpoczęciu i zakończeniu zamocować przeszyciem wstecznym celem zabezpieczenia przed pruciem.

3.3 Dopuszczalne sztukowanie elementów

Dopuszcza się sztukowanie paska z tkaniny zasadniczej raz od strony klamry. Sztukówka nie może być mniejsza niż 30,0 cm.

3.4 Tabela klasyfikacji wielkości

W zależności od obwodu klatki piersiowej i wzrostu wyróżnia się wielkości podane w tablicy 3

Tablica 3

wymiary w centymetrach

WZROST	OBWÓD KLATKI PIERSIOWEJ								
	88	92	96	100	104	108	112	116	120
160	X	X	-	-	-	-	-	-	-
165	X	X	X	X	-	-	-	-	-
170	X	X	X	X	X	X	X	-	-
175	X	X	X	X	X	X	X	X	X
180	X	X	X	X	X	X	X	X	X
185	X	X	X	X	X	X	X	X	-
190	-	-	X	X	X	X	X	X	-
195	-	-	X	X	X	X	-	-	-

Razem 49 wielkości

4 Zestawienie elementów składowych

Zestawienie elementów składowych przedstawiono w tablicy 4

Tablica 4

Rodzaj materiału	Lp.	Wyszczególnienie elementów	Ilość elementów
1	2	3	4
Tkanina zasadnicza	1	Tył	2
	2	Karczek tyłu	1
	3	Przód	2
	4	Karczek przodu	2
	5	Rękaw przedni	2
	6	Rękaw tylni	2
	7	Rękaw spodni	2
	8	Pałka rękawa	4
	9	Obłożenie	2
	10	Kolnierz spodni	1
	11	Kolnierz wierzchni	1
	12	Stójka spodnia	1
	13	Stójka wierzchnia	1
	14	Szyjka tyłu	1
	15	Naramienniki	4
	16	Listewka kieszeni bocznej	2
	17	Pasek	1
	18	Zapinka paska	2
	19	Podtrzymywacze paska	2
	20	Przesuwka paska	1
	21	Wieszak	1
	22	Podtrzymywacze podszewki	2
	23	Wypustka kieszeni wewnętrznej do podszewki	1
	24	Podkład kieszeni wewnętrznej do podszewki	1
	25	Wypustka kieszeni wewnętrznej do podpinkii	1
	26	Podkład kieszeni wewnętrznej do podpinkii	1
	27	Zapinka do kieszeni wewnętrznej	2
	28	Odszycie obłożenia	2
	29	Wzmocnienie kieszeni bocznej	4
	30	Wypustka kieszeni bocznej przelotowej	2
	31	Odszycie karczka przodu	2
	32	Odszycie karczka tyłu	1
	33	Odszycie szyjki tyłu	1
		Razem	57

ciąg dalszy tablicy 4

1	2	3	4
Podszewka	1	Tył	1
	2	Przód	2
	3	Rękaw przedni	2
	4	Rękaw tylni	2
	5	Rękaw spodni	2
	6	Zapinka podpinki	7
	7	Odszycie otworu kieszeni przelotowej	2
	8	Worek kieszeni wewnętrznej	4
	9	Worek kieszeni bocznej	4
			<i>Razem</i>
Włóknitex klejony	1	Szyjka tyłu	1
	2	Rozporek	2
	3	Wkład dołu tyłu	2
	4	Wkład dołu przodu	2
	5	Wkład dołu rękawa przedniego	2
	6	Wkład dołu rękawa tylnego	2
	7	Wkład dołu rękawa spodniego	2
	8	Krawędzie przodów	2
	9	Listewka kieszeni bocznej	2
	10	Wypustka kieszeni wewnętrznej	1
	11	Wypustka kieszeni wewnętrznej do podpinki	1
	12	Patka rękawa	2
	13	Naramiennik	2
	14	Zapinka paska	2
	15	Odszycie karczka przodu	2
	16	Odszycie karczka tyłu	1
		<i>Razem</i>	28
Wkład klejowy	1	Kołnierz wierzchni	1
	2	Kołnierz spodni	1
	3	Stójka wierzchnia	1
	4	Stójka spodnia	1
	5	Obłożenie	1
	6	Pasek	1
		<i>Razem</i>	6
Podpinka – wkład ciepłochronny o masie 120gr.	1	Przód	2
	2	Tył	1
		<i>Razem</i>	3
Podpinka – wkład ciepłochronny o masie 60gr.	1	Rękaw wierzchni	2
	2	Rękaw spodni	2
		<i>Razem</i>	4
Pianka igłowana	1	Wypełnienie kuli rękawa	2
		<i>Razem</i>	2

5 Opis wykonania

Płaszcz

Podstawowe operacje wykonania wyrobu przedstawiono w tablicy 6

Tablica 6

Lp.	Nazwa operacji	Oznaczenie szwu i ściegu	Uwagi
1	2	3	4
1	Rozkrój elementów	-	wg układów kroju
2	Podklejanie elementów	-	parametry klejenia wg zaleceń producenta wkładu
3	Odszycie końców listewek kieszeni bocznych	1.06.05/301 + 1.06.04/301.301	wg szablonu pomocniczego i tabeli wymiarów; krawędzie listewek stępnować 2x w odległości 0,2 i 0,8 cm od krawędzi
4	Odszycie otworu kieszeni i doszycie worka do listewki	2.02.08/301 + 2.02.01/301	wg szablonu pomocniczego i tabeli wymiarów; końce listewki zamocować w pierwszej i drugiej linii stępnowej
5	Zeszycie worka kieszeni bocznej	1.01.01/301	w szew podłożyć podtrzymywacz worka kieszeni
6	Naszycie karczka do przodu	5.31.01/301	wg oznaczenia
7	Wykonanie otworu kieszeni wewnętrznej w podszewce	5.39.01/301.301	wg oznaczenia; szerokość wypustki 0,5 cm
8	Naszycie podkładu kieszeni wewnętrznej	5.05.01/301	szerokość stępnówki 0,2 cm
9	Stępnowanie otworu kieszeni wkóło	5.42.01/301.301	szerokość stępnówki 0,2 cm

ciąg dalszy tablicy 6

1	2	3	4
10	Zeszycie worka kieszeni wewnętrznej	1.01.01/301	-
11	Odszycie krawędzi przodu	1.06.05/301	krawędź wyłogu obrysować wg szablonu pomocniczego, pozostałą część przodu szyć na 1,0 cm; szew wycieniować
12	Wykonanie szwu środka tyłu	2.02.03/301.301 + 2.02.09/301.301	tył zeszyć wg znaków na wykrojach, następnie stębnować 2x w odległości 0,2 i 0,8 cm od krawędzi; górę rozporka zamocować dwukrotnym przeszyciem wg szablonu pomocniczego
13	Naszycie karczka tyłu	5.31.01/301	-
14	Wykonanie zapinki paska	8.06.01/301	-
15	Wykonanie szwów bocznych	4.03.04/301	szerokość szwu 1,0cm; w szew wg szablonu pomocniczego podłożyć podtrzymywacz
16	Wykonanie szwów barkowych	2.02.03/301.301	wg znaków na wykrojach
17	Doszycie stójki do kołnierza wierzchniego i spodniego	2.02.03/301.301	doszyć szwem 0,7cm i przestębnować 0,2cm
18	Odszycie kołnierza	1.06.05/301	wg szablonu pomocniczego; wycieniować, szew rozprasować, wywrócić, uformować i zaprasować
19	Doszycie odszycia stójki do odszycia obłóżeń	4.03.04/301	wg znaków
20	Wszycie kołnierza spodniego do podkroju szyi	2.02.03/301.301 + 4.03.04/301	wg znaków
21	Doszycie kołnierza wierzchniego do obłóżeń	4.03.04/301	wg znaków
22	Stębnowanie krawędzi przodu i kołnierza	1.06.04/301.301	stębnować 2x w odległości 0,2cm i 0,8 cm od krawędzi

ciąg dalszy tablicy 6

1	2	3	4
23	Odszycie zapięcia do podpinki	1.06.03/301.301 + 1.06.01/301	odległość I-szej stębnówki 0,2cm od krawędzi, II-giej 2,2cm od krawędzi
24	Podwinięcie dołu płaszcza	6.02.01/301	odległość stębnówki od krawędzi podwinięcia dołu 3,0 cm; w szwach bocznych umieścić podtrzymywacze dołu podszewki
25	Wykonanie naramiennika	4.03.04/301 + 1.06.05/301.301	odszyc wg szablonu pomocniczego
26	Odszycie i stębnowanie patki rękawa	1.06.03/301 + 1.06.04/301.301	wg szablonu pomocniczego; stębnować 2 x w odległości 0,2cm i 0,8 cm od krawędzi
27	Naszycie emblematu POLICJA na lewy rękaw	5.04.03/301.301	wg szablonu pomocniczego na lewy rękaw
28	Wykonanie szwu środkowego rękawa	2.02.08/301 2.02.09/301.301	stębnować po tylnym rękawie w odległości 0,2 cm i 0,8 cm od krawędzi szwu z podłożeniem patki
29	Wykonanie szwu łokciowego rękawa	2.02.03/301.301	szew przełożyć i przestębnować w odl. 0,2 cm
30	Wykonanie szwu przedniego rękawa	4.03.04/301	dół rękawa podwinąć i zaprasować
31	Wszycie rękawa		wg znaków w szew podłożyć naramiennik (2/3 na przodzie, 1/3 na tyle); pachę przestębnować w odległości 0,2cm od wszycia
32	Wykonanie podszewki	1.01.03/401.504	połączyć tył, szwy boczne, szwy rękawa; wszyć rękawy szwem 1,0cm
33	Podwinięcie dołu podszewki	6.03.01/301	szerokość podwinięcia podszewki 2,5cm
34	Wszycie podszewki w rękawach, obłożeniach, w rozporku tyłu	2.02.08/301 + 1.01.01/301 + 2.02.08/301	wg znaków na wykrojach

ciąg dalszy tablicy 6

1	2	3	4
35	Wykonanie podtrzymywaczy i przesuwki paska	8.02.01/302	-
36	Odszycie i stębnowanie paska	8.06.03/301 + 1.06.04/301.301	wg szablonu pomocniczego i tabeli wymiarów; stębnować 3x w odległości 0,2 cm i 0,8 cm
37	Zamocowanie klamry na pasku	6.03.08/301.301	wykonać okrągłą dziurkę odzieżową na bolec klamry, koniec z klamrą podwinąć
38	Wykonanie dziurek odzieżowych w krawędzi przodu, naramiennikach i patkach rękawów	409	wg szablonu pomocniczego, zgodnie z tabelą wymiarów
39	Wykonanie dziurek białych do podpinki	304	wg szablonu pomocniczego
40	Przyszyć guzików w płaszczu i w podpince	-	wg oznaczenia i układania się dziurek w poszczególnych elementach
41	Wykończenie		wyrób oczyścić z końców nici, znaków kredy

Podpinka

Podstawowe operacje wykonania wyrobu przedstawiono w tablicy 7

Tablica 7

Lp.	Nazwa operacji	Oznaczenie szwu i ściegu	Uwagi
1	2	3	4
1	Rozkrój elementów	-	wg układów kroju
2	Wykonanie otworu kieszeniowego w prawym przodzie	5.04.03/301.301	-
3	Podwinięcie odszycia otworu i przestębnowanie	5.06.01/301.301	-
4	Uszycie zapinki	8.02.01/302	-
5	Wykonanie kieszeni wewnętrznej w lewym przodzie	5.39.01/301.301	-
6	Naszycie podkładu kieszeni wewnętrznej	5.42.01/301.301	-
7	Stębnowanie otworu kieszeni wokoło	5.42.01/301.301	-
8	Zeszycie worka kieszeni wewnętrznej	1.01.03/401.504	-
9	Naszycie emblematu i wszywkę rozmiarowej	5.06.01/301.301	pod kieszenią wewnętrzną
10	Zeszycie szwów rękawowych: przednich i łokciowych	1.01.03/401.504	-
11	Zeszycie szwów bocznych i barkowych	1.01.03/401.504	-
12	Wszywanie rękawów do podkroju pachy	1.01.03/401.504	-
13	Lamowanie podpinki wokoło Lamowanie dołu rękawów	3.08.01/326	-
14	Zakończenie lamówki	6.02.01/301	-
15	Przyszywanie guzików	-	-
16	Podpinkę oczyścić z nici i przyszyć do płaszcza	-	-

6 Cechowanie, składanie i pakowanie

6.1 Rozmieszczenie cech dostawcy:

Wszywka firmowa z oznaczeniem wielkości wyrobu, informacyjna o sposobie konserwacji wyrobu umieszczona:

- w płaszczu: na lewym przodzie pod kieszenią wewnętrzną
- w podpince: na lewym przodzie pod kieszenią wewnętrzną

Oznaczenie sposobu konserwacji zgodne z PN-EN-23758:1998, obejmujące następujący układ znaków:

- do płaszcza



- do podpinky



Wszywka z objaśnieniem znaków ostrzegawczych umieszczona:

- w płaszczu – w lewym szwie bocznym
- w podpince – w lewym szwie bocznym

Etykieta jednostkowa zawierająca następujące dane:

- nazwę, adres i znak firmowy producenta
- nazwę wyrobu i numer wzoru
- symbol i skład surowcowy materiału zasadniczego
- wielkość wyrobu
- znaki stopnia jakości i kontroli odbioru
- miesiąc i rok produkcji wyrobu
- oznaczenie sposobu konserwacji wg PN-EN-23758:1998.

Etykieta na opakowanie zawierająca następujące dane :

- nazwę, adres i znak firmowy producenta
- nazwę wyrobu i numer wzoru
- symbol i skład surowcowy materiału zasadniczego
- wielkość wyrobu
- znaki stopnia jakości i kontroli odbioru
- miesiąc i rok produkcji
- oznaczenie sposobu konserwacji wg PN-EN-23758:1998

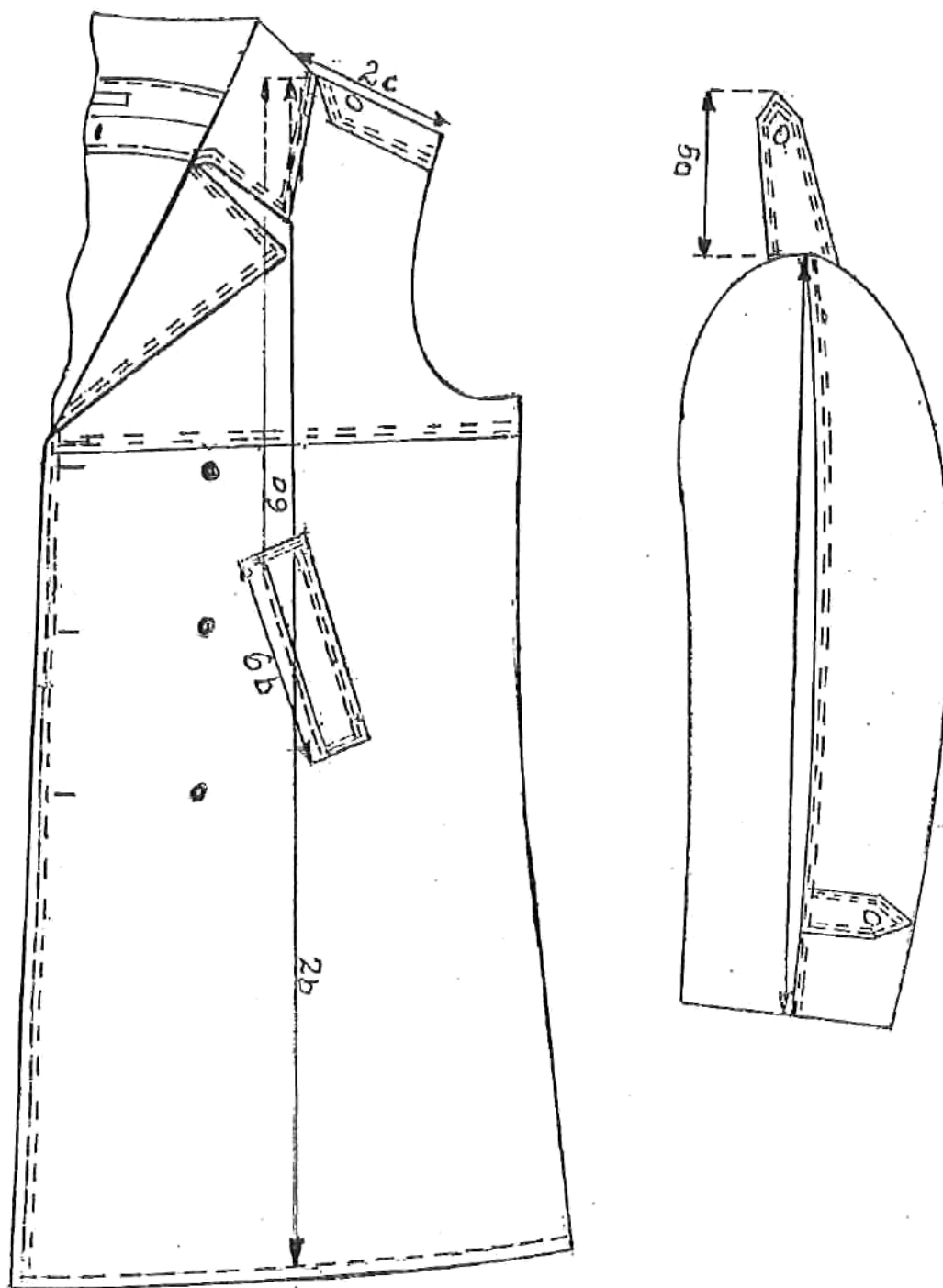
6.2 Składanie

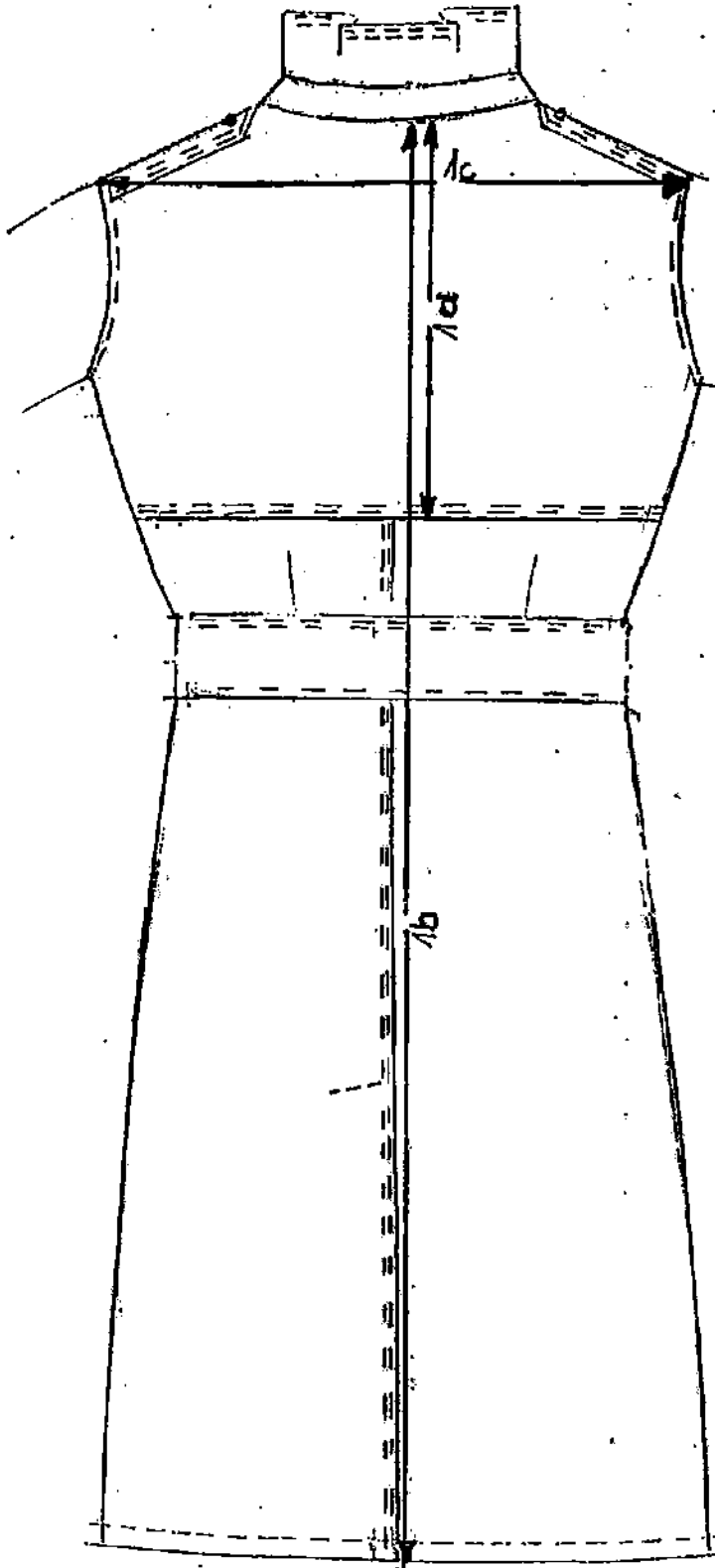
Plaszcz zawiesić na wieszaku odzieżowym, profilowanym z metalowym uchwytem. Wielkość wieszaka należy dostosować do wielkości wyrobu. Plaszcz zapięty na guziki. W lewym rękawie płaszcza umieścić etykietę jednostkową.

6.3 Pakowanie

Plaszcz zapakować w worek foliowy. Worek dołem zamknąć – zgrzać lub zeszyć. Na prawym, górnym rogu worka nakleić etykietę.

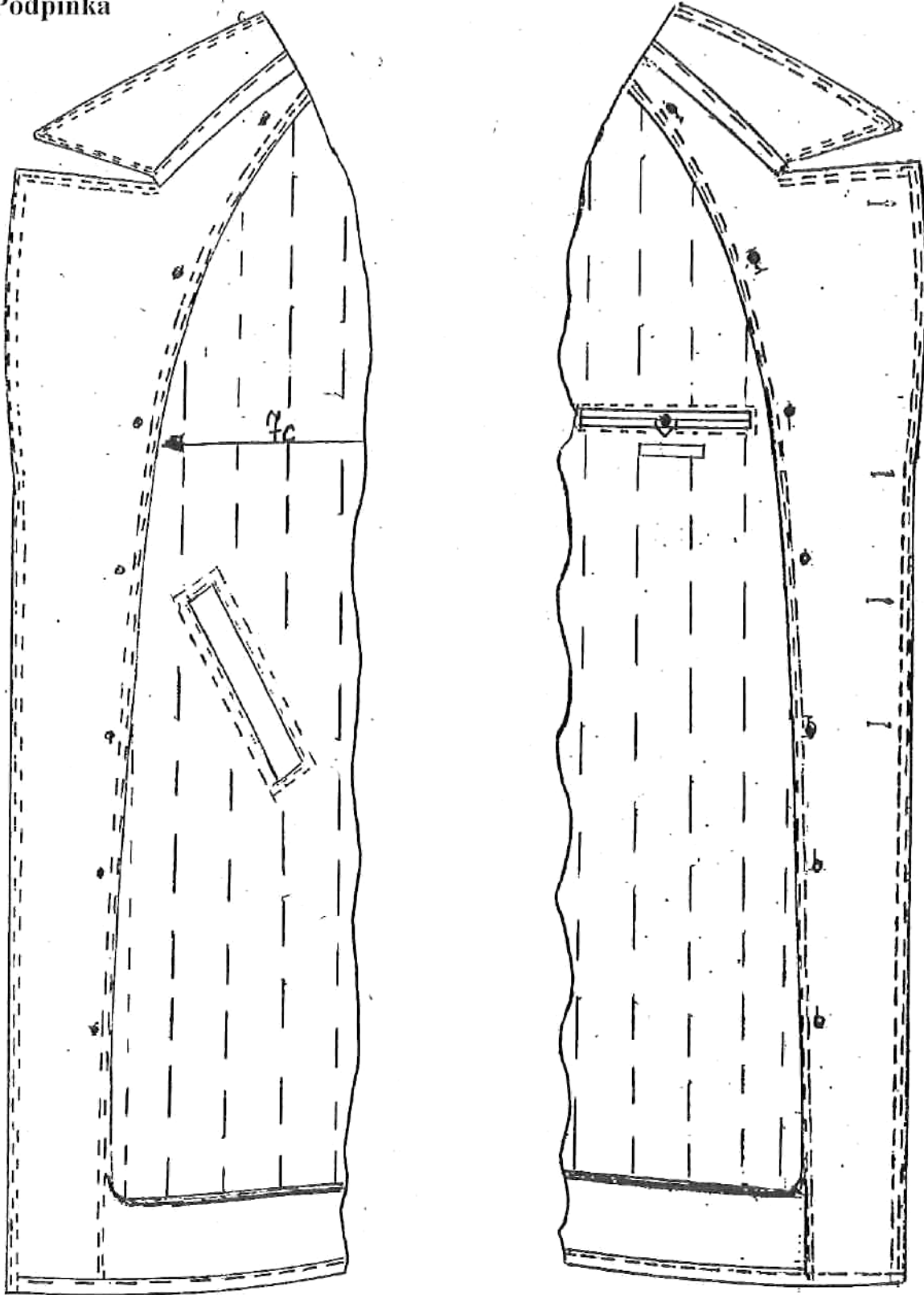
Okres gwarancji wyrobu – 12 miesięcy

7 Rysunki technicznePrzód – Tkanina zasadnicza

Tyl – Tkanina zasadnicza

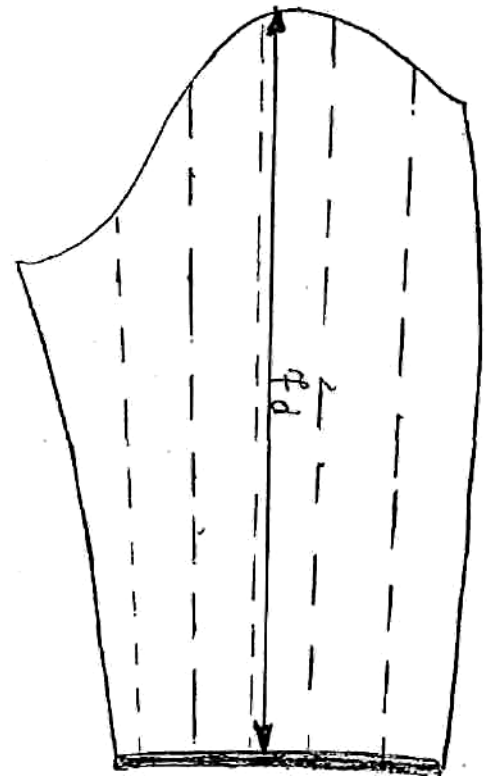
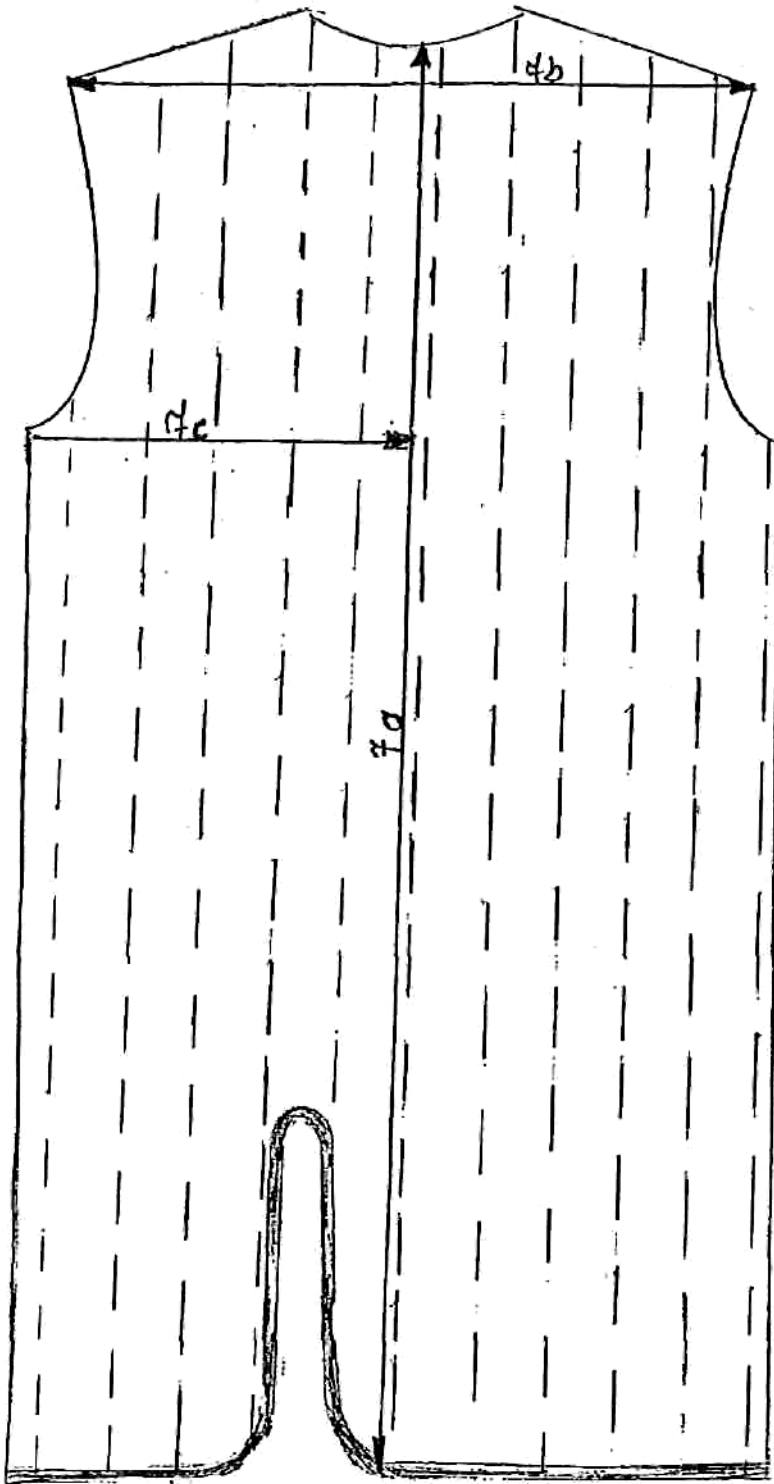
Wnętrze płaszcza

Podpinka



Wnętrze płaszcza

Podpinka



8 Tabela wymiarów wyrobu gotowego

Tablica 8

Wyszczególnienie rozmiarów	88										92															
	160	165	170	175	180	185	160	165	170	175	180	185	160	165	170	175	180	185	190							
Wyszczególnienie wymiarów	Obwód klatki piersiowej																									
Wzrost																										
1 Tył																										
a/ długość od wszycia kołnierza do dołu karczka	33,0	34,0	35,0	36,0	37,0	38,0	33,5	34,5	35,5	36,5	37,5	38,5	39,0	103,0	106,0	109,0	112,0	115,0	118,0	103,5	106,5	109,5	112,5	115,5	118,5	121,5
b/ długość od wszycia kołnierza do dołu piaszcza	50,2	50,6	51,0	51,4	51,8	52,2	50,8	51,2	51,6	52,0	52,4	52,8	53,2	106,9	109,9	112,9	115,9	118,9	121,9	107,5	110,5	113,5	116,5	119,5	122,5	125,5
c/ szerokość na wysokości naramienników																										
2 Przody																										
b/ długość od szwu barkowego przy wszyciu kołnierza do dołu piaszcza	16,4	16,6	16,8	17,0	17,2	17,4	16,7	16,9	17,1	17,3	17,5	17,7	17,9	16,4	16,6	16,8	17,0	17,2	17,4	16,7	16,9	17,1	17,3	17,5	17,7	17,9
c/ długość szwu barkowego	69,1	69,5	69,9	70,3	70,7	71,1	70,6	71,0	71,4	71,8	72,2	72,6	73,0	74,0	74,4	74,8	75,2	75,6	76,0	75,6	76,0	76,6	77,2	77,6	78,0	
3 Obwody mierzone po zapięciu																										
a/ pod pachą	60,5	62,0	63,5	65,0	66,5	68,0	60,5	62,0	63,5	65,0	66,5	68,0	69,5	60,5	62,0	63,5	65,0	66,5	68,0	60,5	62,0	63,5	65,0	66,5	68,0	69,5
b/ u dołu	13,8	13,8	13,8	13,8	13,8	14,1	14,1	14,1	14,1	14,1	14,1	14,4	14,4	13,8	13,8	13,8	13,8	13,8	14,1	14,1	14,1	14,1	14,1	14,1	14,4	14,4
4 Rękaw																										
a/ długość od wszycia kuli do dołu	47,2	48,7	50,2	51,7	53,2	54,7	47,4	48,9	50,4	51,9	53,4	54,9	56,4	47,2	48,7	50,2	51,7	53,2	54,7	47,4	48,9	50,4	51,9	53,4	54,9	56,4
5 Naramienniki																										
a/ długość od wszycia do ostrego końca mierzona pośredku	18,0	18,0	18,0	18,0	18,0	18,0	18,0	18,0	18,0	18,0	18,0	18,0	18,0	18,0	18,0	18,0	18,0	18,0	18,0	18,0	18,0	18,0	18,0	18,0	18,0	18,0
6 Kieszenie boczne																										
a/ odległość od szwu barkowego przy kołnierzu do wszycia listewki z przodu	90,0	93,0	96,0	99,0	102,0	105,0	90,5	93,5	96,5	99,5	102,5	105,5	108,5	90,0	93,0	96,0	99,0	102,0	105,0	90,5	93,5	96,5	99,5	102,5	105,5	108,5
b/ długość listewki na linii wszycia	51,4	51,8	52,2	52,6	53,0	53,4	52,0	52,4	52,8	53,2	53,6	54,0	54,4	51,4	51,8	52,2	52,6	53,0	53,4	52,0	52,4	52,8	53,2	53,6	54,0	54,4
b/ szerokość tyłu na wysokości szwów barkowych	54,4	54,8	55,2	55,6	56,0	56,4	56,0	56,4	56,8	57,2	57,6	58,0	58,4	54,4	54,8	55,2	55,6	56,0	56,4	56,0	56,4	56,8	57,2	57,6	58,0	58,4
c/ obwód pod pachą od krawędzi do środka tyłu	49,0	50,5	52,0	53,5	55,0	56,5	49,0	50,5	52,0	53,5	55,0	56,5	58,0	49,0	50,5	52,0	53,5	55,0	56,5	49,0	50,5	52,0	53,5	55,0	56,5	58,0
d/ długość rękawa od wszycia kuli do dołu																										

Wyszczególnienie rozmiarów	96										100				
	Obwód klatki piersiowej														
Wyszczególnienie wymiarów	165	170	175	180	185	190	195	165	170	175	180	185	190	195	
1 Tył															
a/ długość od wszycia kołnierza do dołu karczka	35,0	36,0	37,0	38,0	39,0	40,0	41,0	35,5	36,5	37,5	38,5	39,5	40,5	41,5	
b/ długość od wszycia kołnierza do dołu piaszcza	107,0	110,0	113,0	116,0	119,0	122,0	125,0	107,5	110,5	113,5	116,5	119,5	122,5	125,5	
c/ szerokość na wysokości naramienników	51,8	52,2	52,6	53,0	53,4	53,8	54,2	52,4	52,8	53,2	53,6	54,0	54,4	54,8	
2 Przódny															
b/ długość od szwu barkowego przy wszyciu kołnierza do dołu piaszcza	111,1	114,1	117,1	120,1	123,1	126,1	129,1	111,7	114,7	117,7	120,7	123,7	126,7	129,7	
c/ długość szwu barkowego	17,2	17,4	17,6	17,8	18,0	18,2	18,4	17,5	17,7	17,9	18,1	18,3	18,5	18,7	
3 Obwody mierzone po zapięciu															
a/ pod pachą	72,6	73,0	73,4	73,8	74,2	74,6	75,0	74,2	74,6	75,0	75,4	75,8	76,2	76,6	
b/ u dołu	77,6	78,0	78,4	78,8	79,2	79,6	80,0	79,2	79,6	80,0	80,4	80,8	81,2	81,6	
4 Rękaw															
a/ długość od wszycia kuli do dołu	62,0	63,5	65,0	66,5	68,0	69,5	71,0	61,0	63,5	65,0	66,5	68,0	69,5	71,0	
5 Naramienniki															
a/ długość od wszycia do ostrego końca mierzona pośrodku	14,4	14,4	14,4	14,4	14,7	14,7	14,7	14,7	14,7	14,7	14,7	15,0	15,0	15,0	
6 Kieszenie boczne															
a/ odległość od szwu barkowego przy kołnierzu do wszycia listewki z przodu	49,1	50,6	52,1	53,6	55,1	56,6	58,1	49,3	50,8	52,3	53,8	55,3	56,8	58,3	
b/ długość listewki na linii wszycia	18,5	18,5	18,5	18,5	18,5	18,5	18,5	18,5	18,5	18,5	18,5	18,5	18,5	18,5	
7 Podpinka															
a/ długość tyłu od podkroju szyi do dołu	94,0	97,0	100,0	103,0	106,0	109,0	112,0	94,5	97,5	100,5	103,5	107,5	110,5	113,5	
b/ szerokość tyłu na wysokości szwów bankowych	53,0	53,4	53,8	54,2	54,6	55,0	55,4	53,6	54,0	54,4	54,8	55,2	55,6	56,0	
c/ obwód pod pachą od krawędzi do środka tyłu	58,0	58,4	58,8	59,2	59,6	60,0	60,4	59,6	50,0	60,4	60,8	61,2	61,6	62,0	
d/ długość rękawa od wszycia kuli do dołu	50,5	52,0	53,5	55,0	56,5	58,0	59,5	50,5	52,0	53,5	55,0	56,5	58,0	59,5	

Wyszczególnienie rozmiarów	104						108					
	170	175	180	185	190	195	170	175	180	185	190	195
Obwód klatki piersiowej												
Wzrost												
Wyszczególnienie wymiarów												
1 Tył												
a/ długość od wszycia kołnierza do dołu karczka	37,0	38,0	39,0	40,0	41,0	42,0	37,5	38,5	39,5	40,5	41,5	42,5
b/ długość od wszycia kołnierza do dołu piaszcza	111,0	114,0	117,0	120,0	123,0	126,0	111,5	114,5	117,5	120,5	123,5	126,5
c/szerokość na wysokości naramienników	53,4	53,8	54,2	54,6	55,0	55,4	54,0	54,4	54,8	55,2	55,6	56,0
2 Przody												
b/ długość od szwu barkowego przy wszyciu kołnierza do dołu piaszcza	115,3	118,3	121,3	124,3	127,3	130,3	115,9	118,9	121,9	124,9	127,9	130,9
c/długość szwu barkowego	18,0	18,2	18,4	18,6	18,8	19,0	18,3	18,5	18,7	18,9	19,1	19,3
3 Obwody mierzone po zapięciu												
a/ pod pachą	76,2	76,6	77,0	77,4	77,8	78,2	77,8	78,2	78,6	79,0	79,4	79,8
b/ u dołu	81,2	81,6	82,0	82,4	82,8	83,2	82,8	83,2	83,6	84,0	84,4	84,8
4 Rękaw												
a/ długość od wszycia kuli do dołu	63,5	65,0	66,5	68,0	69,5	71,0	63,5	65,0	66,5	68,0	69,5	71,0
5 Naramienniki												
a/ długość od wszycia do ostręgo końca mierzona pośrodku	15,0	15,0	15,0	15,3	15,3	15,3	15,3	15,3	15,3	15,6	15,6	15,6
6 Kieszenie boczne												
a/ odległość od szwu barkowego przy kołnierzu do wszycia listewki z przodu	51,0	52,5	54,0	56,5	58,0	59,5	51,2	52,7	54,2	55,7	57,2	58,7
b/ długość listewki na linii wszycia	18,5	18,5	18,5	18,5	18,5	18,5	19,0	19,0	19,0	19,0	19,0	19,0
7 Podpinka												
a/ długość tyłu od podkroju szyi do dołu	98,0	101,0	104,0	107,0	110,0	113,0	98,5	101,5	104,5	107,5	110,5	113,5
b/ szerokość tyłu na wysokości szwów barkowych	54,4	54,8	55,2	55,6	56,0	56,4	55,0	55,4	55,8	56,2	56,6	57,0
c/ obwód pod pachą od krawędzi do środka tyłu	61,6	62,0	62,4	62,8	63,2	63,6	63,2	63,6	64,0	64,0	64,8	65,2
d/ długość rękawa od wszycia kuli do dołu	52,0	53,5	55,0	56,5	58,0	59,5	52,0	53,5	55,0	56,5	58,0	59,5

Wyszczególnienie rozmiarów	112						116			120		Tolerancja		
	170	175	180	185	190	190	175	180	185	190	175		180	
Obwód klatki piersiowej														
Wzrost														
1 Tył														
a/ długość od wszycia kołnierza do dołu karczka	38,0	39,0	40,0	41,0	42,0	190	39,5	40,5	41,5	42,5	190	40,0	41,0	0,3
b/ długość od wszycia kołnierza do dołu płaszcza	112,0	115,0	118,0	1212,0	124,0	124,0	115,5	118,5	121,5	124,5	124,5	116,0	119,0	1,0
c/ szerokość na wysokości naramienników	54,6	55,0	55,4	55,8	56,2	56,2	55,6	56,0	56,4	56,8	56,8	56,2	56,6	1,0
2 Przody														
b/ długość od szwu barkowego przy wszyciu kołnierza do dołu płaszcza	116,5	119,5	122,5	125,5	128,5	128,5	120,1	123,1	126,1	130,1	130,1	120,7	123,7	1,0
c/ długość szwu barkowego	18,6	18,8	19,0	19,2	19,4	19,4	19,1	19,2	19,5	19,7	19,7	19,4	19,6	0,3
3 Obwody mierzone po zapięciu														
a/ pod pachą	79,4	79,8	80,2	80,6	81,0	81,0	81,4	81,8	82,2	82,6	82,6	83,0	83,4	1,0
b/ u dołu	84,4	84,8	85,2	85,6	86,0	86,0	86,4	86,8	87,2	87,6	87,6	88,0	88,4	1,0
4 Rękaw														
a/ długość od wszycia kuli do dołu	63,5	65,0	66,5	68,0	69,5	69,5	65,0	66,5	68,0	69,5	69,5	65,0	66,5	1,0
5 Naramienniki														
a/ długość od wszycia do ostrego końca mierzona pośrodku	15,6	15,6	15,6	15,9	15,9	15,9	15,9	15,9	16,2	16,2	16,2	16,2	16,2	0,3
6 Kieszenie boczne														
a/ odległość od szwu barkowego przy kołnierzu do wszycia listewki z przodu	51,4	52,9	54,4	55,9	57,4	57,4	53,1	54,6	56,1	57,6	57,6	53,3	54,8	1,0
b/ długość listewki na linii wszycia	19,0	19,0	19,0	19,0	19,0	19,0	19,0	19,0	19,0	19,0	19,0	19,0	19,0	0,3
7 Podpinka														
a/ długość tyłu od podkroju szyi do dołu	99,0	102,0	105,0	108,0	111,0	111,0	102,5	105,5	108,5	111,5	111,5	103,0	106,0	1,0
b/ szerokość tyłu na wysokości szwów barkowych	55,6	56,0	56,4	56,8	57,2	57,2	56,6	57,0	57,4	57,8	57,8	57,2	57,6	1,0
c/ obwód pod pachą od krawędzi do środka tyłu	64,8	65,2	65,6	66,0	66,4	66,4	66,8	67,2	67,6	68,0	68,0	68,4	68,8	1,0
d/ długość rękawa od wszycia kuli do dołu	52,0	53,5	55,0	56,5	58,0	58,0	53,5	55,0	56,5	58,0	58,0	53,5	55,0	1,0

9 Tabela wymiarów stałych i pomocniczych

Zestawienie przedstawiono w tablicy 9

Tablica 9

Lp.	Wyszczególnienie wymiarów	Wymiary w cm
1	Szerokość listewki kieszeni bocznej	4,5
2	Szerokość listewki kieszeni przelotowej	1,5
3	Naramiennik – szerokość przy wszyciu	5,5
4	Naramiennik – szerokość przy ostrym końcu	4,0
5	Pasek	5,0
6	Kołnierz wierzchni – szerokość z przodu	11,0
7	Kołnierz spodni - szerokość	10,5
8	Długość kieszeni wewnętrznej	16,0
9	Odległość wszycia emblematu "Policja" na lewym rękawie od wszycia kuli rękawa	6,0
10	Patka rękawa – długość od linii wszycia do ostrego końca	9,0
11	Patka rękawa - szerokość	6,0
12	Dziurki - odległość od ostrego końca w naramienniku i podtrzymywaczu paska	2,0
	- odległość od ostrego końca w patce rękawa	2,5
	- odległość od krawędzi przodów	2,5
15	Guziki - odległość od krawędzi przodu	16,5

10 Średnie normy zużycia materiałów zasadniczych i dodatków

Zestawienie przedstawiono w tablicy 10

Tablica 10

Lp.	Nazwa materiału	Rodzaj materiału	Uwagi
1	2	3	4
1	Tkanina zasadnicza	FIGARO 1/150 E67 PN33 szer.150 w kolorze błękitno szarym	3,75 mb
2	Podszewka styłonowa	art. 360537/AN/N szer.150 w kolorze stalowym	2,17 mb
3	Wkład klejowy	art. 45001	1,15 mb
4	Włóknitex klejony	art. 513/0040/090/5004 w kolorze szarym	1,12 mb
5	Układ ocieplający	o gramaturze 120g/m ²	1,12 mb
6	Układ ocieplający	o gramaturze 60g/m ²	0,50 mb
7	Pianka igłowana	W/1	0,04 mb
8	Kieszeniówka	w kolorze stalowym	0,50 mb
9	Włóknitex bez kleju	art. 111/0050/90/1100/901	0,03 mb
10	Nici poliestrowe	120 w kolorze tkaniny zasadniczej	400 mb
11	Nici poliestrowe	80 w kolorze tkaniny zasadniczej	250 mb
12	Nici poliestrowe na pręcik	30 w kolorze tkaniny zasadniczej	8 mb
13	Guziki organizacyjne	art.533/25	7 szt

14	Guziki organizacyjne	art.533/22	4 szt
15	Guziki organizacyjne	art.533/16	3 szt
16	Guziki	art.121/32	1 szt
17	Guziki	art.121/28	29 szt
18	Klamra	z bolcem	1 szt
19	Oczka + podkłady	metalowe oksydowane	6 szt
20	Emblemat	POLICJA	1 szt
21	Wkład barkowy	-	1 kpl
22	Taśma do lamowania	szer.3 cm	5 mb
23	Taśma samoszczepna	w kolorze tkaniny zasadniczej szer. 2cm	0,13 mb
24	Wszywka firmowa i informacyjna o sposobie konserwacji	-	2 szt
25	Wszywka rozmiarowa	-	2 szt
26	Etykieta jednostkowa	-	1 szt
27	Plomba plastikowa	-	1 szt
28	Wieszak odzieżowy	profilowany z metalowym uchwytem	1 szt
29	Worek	70 x150 cm	1 szt

WYKONAWCA

ZAMAWIAJĄCY