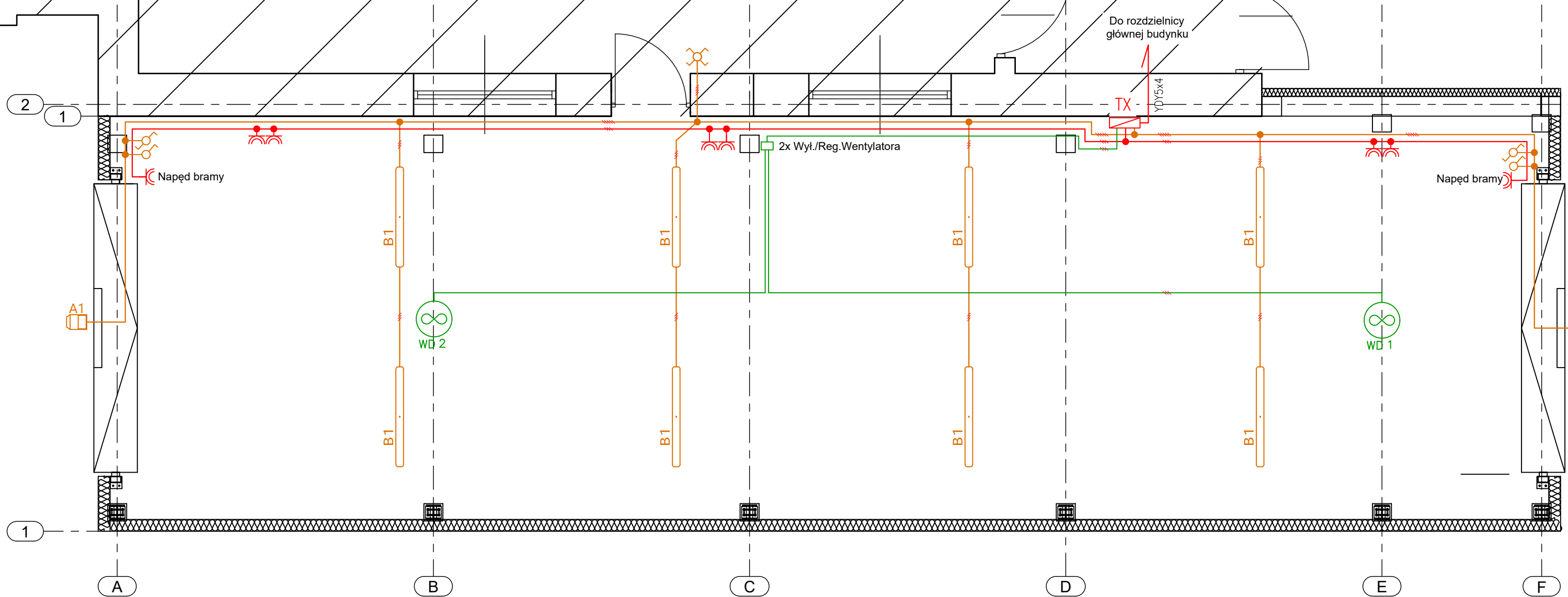


PLAN INSTALACJI ELEKTRYCZNEJ
Skala 1:50

Projektowana Altana



LEGENDA:

- PROJEKTOWANA TABLICA BEZPIECZNIKOWA (OZN. NADAJE UŻYTKOWNIK)
- OPRAWA TYP GUELL LED AS 70W IP65,4000K
- OPRAWA TYP SAVING 236 LED 34W/4400LM/4000K
- ŁĄCZNIK OŚWIETLENIOWY POJEDYNCZY
- ŁĄCZNIK OŚWIETLENIOWY KRZYŻOWY
- ŁĄCZNIK OŚWIETLENIOWY SCHODOWY
- GNIAZDO WTYKOWE 1-FAZOWE 230V, HERMET. IP44
- GNIAZDO WTYKOWE 3-FAZOWE 400V

UWAGI:

- UKŁAD PRACY INSTALACJI: TN-S 230V/400V, 50Hz
- OCHRONA PRZECIWPORAŻENIOWA: SAMOCZYNNE WYŁĄCZENIE ZASILANIA
- STOSOWAĆ PRZEKROJE ŻYŁ:
 - OBWODY Gniazd 2,5mm², OŚWIETLENIE I WENTYLACJA 1,5mm²
- PRZEWODY PROWADZIĆ NATYNKOWO NA UCHWYTACH LUB W RURKACH PESZEL Ø22
- STOSOWAĆ Gniazda wtyczkowe hermetyczne IP44.
- WYSOKOŚĆ MONTAŻU Gniazd – OK. 1m NAD PODŁOŻEM
- ŁĄCZNIKI OŚWIETLENIA INSTALOWAĆ NA WYSOKOŚCI 1,3m

Inwestor	Gmina Gorzyce ul.Sandomierska 75, 39-432 Gorzyce			Data: 2021-12
Nazwa oprac.:	DOBUDOWA BUDYNKU GARAŻOWEGO PRZY BUDYNKU REMIZY OCHOTNICZEJ STRAŻY POŻARNEJ NA DZ. NR EWID. 1149 ORAZ 1148/2 W MIEJSCOWOŚCI GORZYCE			Stadium PT
Adres:				Branża: elektryczna
Nazwa rysunku:	PLAN INSTALACJI ELEKTRYCZNEJ			Nr rys.: E-01
	Imię i nazwisko	Uprawnienia	Podpis	Format: A3
Projektował:	mgr inż. Robert Kuśmierek	56/Tbg/93		Skala: 1:50
Opracował:				
Sprawdził:				