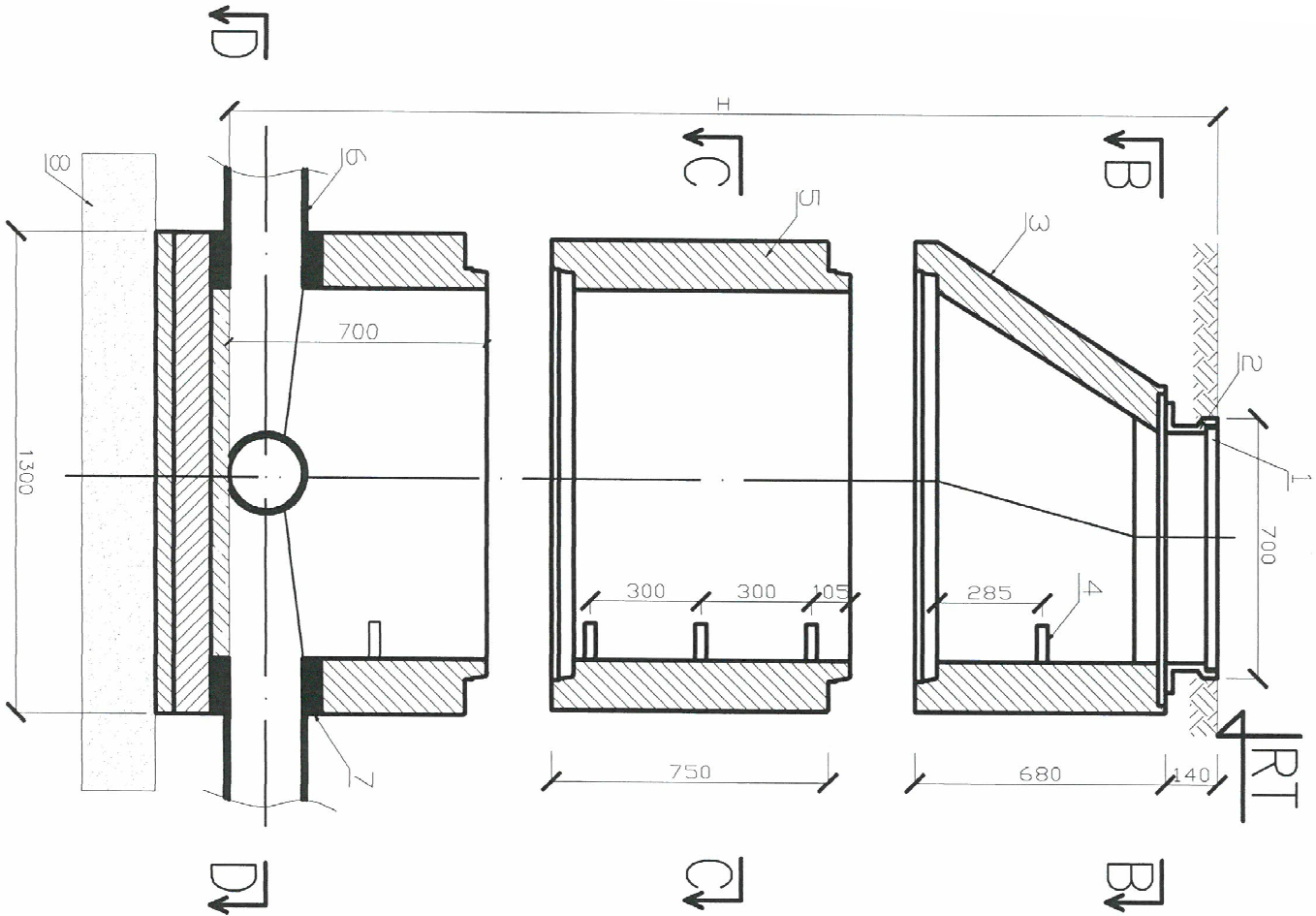
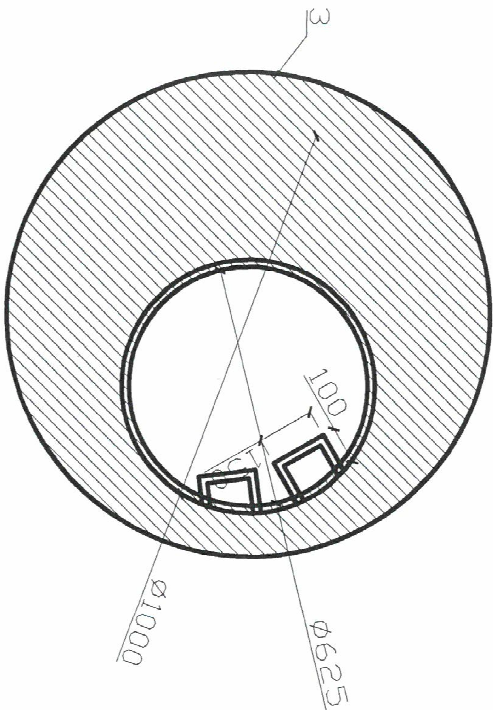


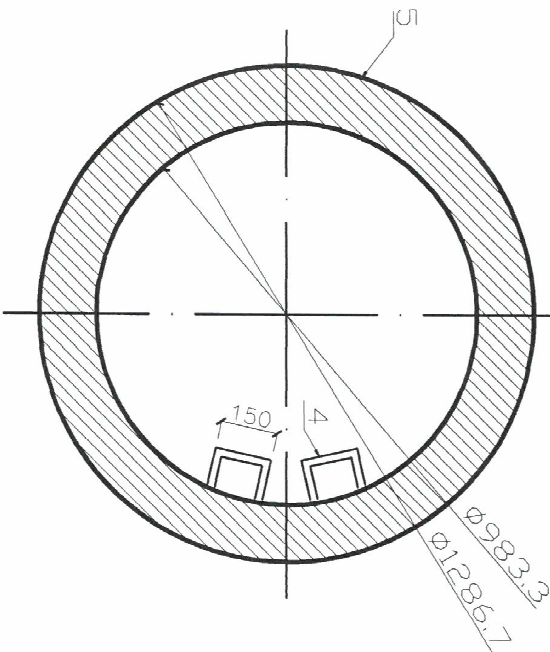
Przekrój pionowy A – A



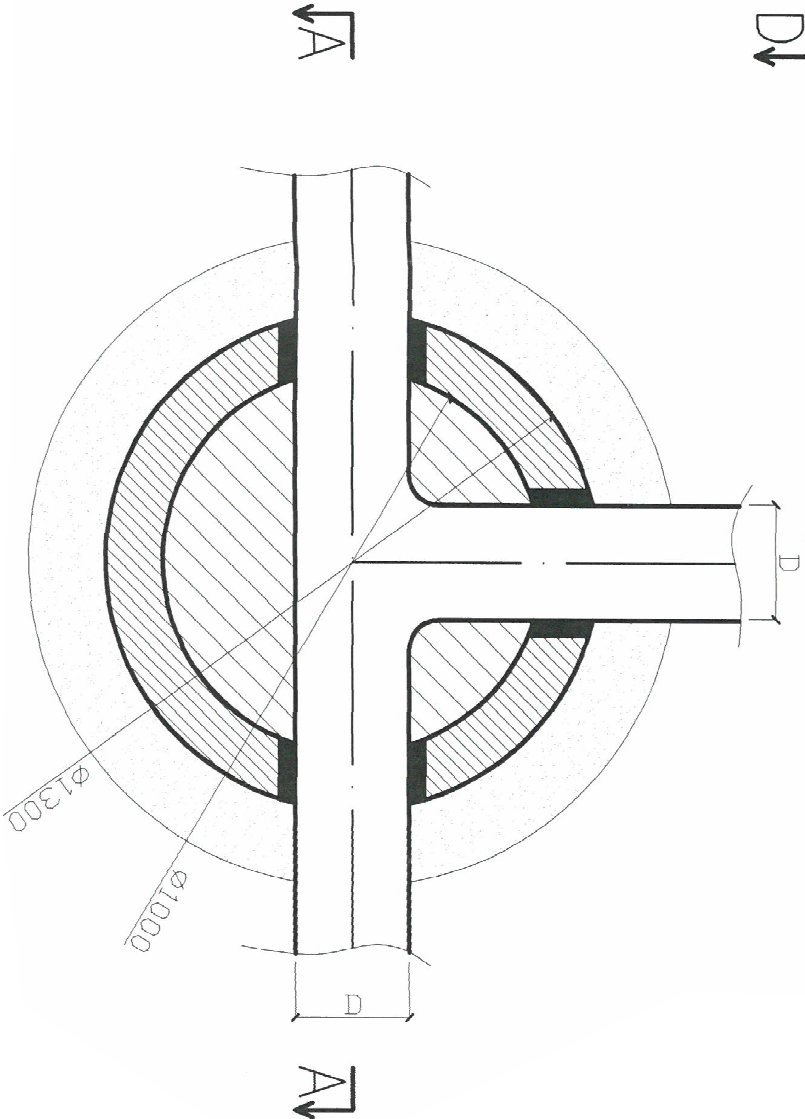
Rzut z góry B – B



Rzut z góry C – C



Rzut z góry D – D



Legenda:

1. Właz żeliwny $\phi 600$, wg. PN-EN 124:2000, z logo Wodociągi - Kanalizacja - Nowy Targ
2. Korpus żeliwny
3. Konus
4. Stopnie żelwne do studzienek wg PN-EN 13101:2005
5. Krag betonowy $\phi 1000$ mm
6. Rura PVC-U SN8, SN12
7. Przejście szczelne dla rur PVC
8. Płyta betonowa gr. 20 cm

Oznaczenia:

- RD - rzędna dna studni
RT - rzędna terenu
H - głębokość studni
RW - rzędna wlotu wg profilu podłużnego
D - średnica kanału

NADZORY BUDOWLANE, KOSZTORYSOWANIE, PROJEKTY				
mgr inż. JANINA URBAN ul. Krótka 6, 34 - 471 Ludźmierz				
Projekt:	Budowa kanalizacji sanitarnej wraz przyłączami (odejściami do granicy zabudowań) na ul. Na Równi w Nowym Targu			
Adres:	ul. Na Równi, m. Nowy Targ			Faza: PB+PW
Temat rysunku:	Stłupa kanalizacyjna Ø1000 mm			Nr rys. 5
	Imię i Nazwisko	Nr uprawnień	Podpis	
Projektował:	mgr inż. Janina URBAN	MAP10167/PWOS/08		Skala: 1:25
Opracował:	mgr inż. Wojciech LEŚNICKI			
LUDŹMIERZ, styczeń 2019				