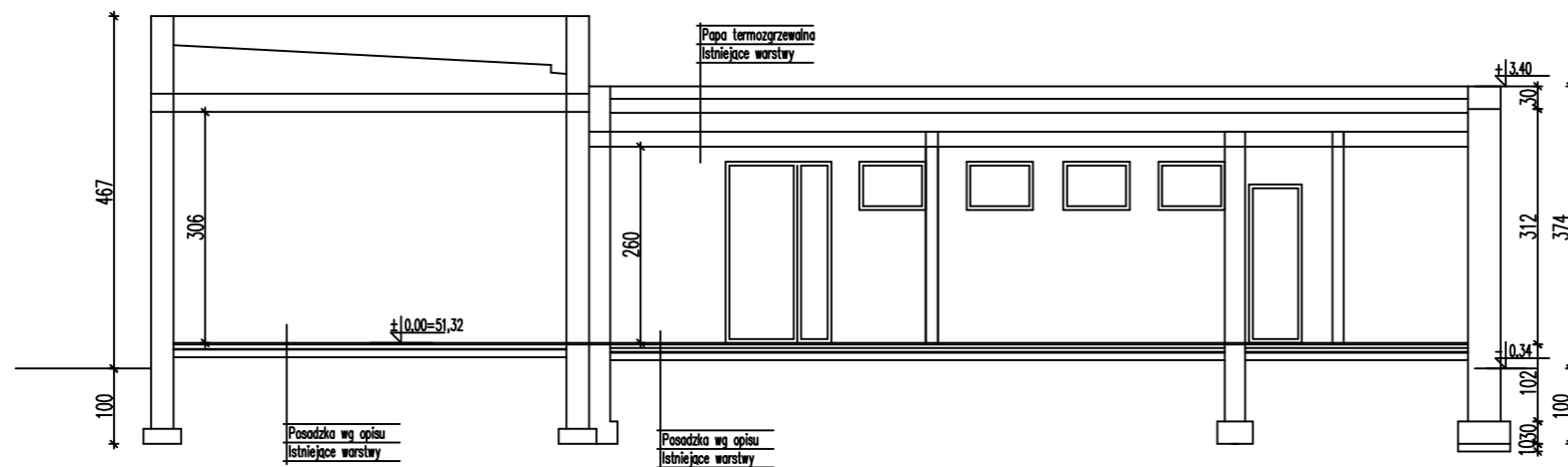
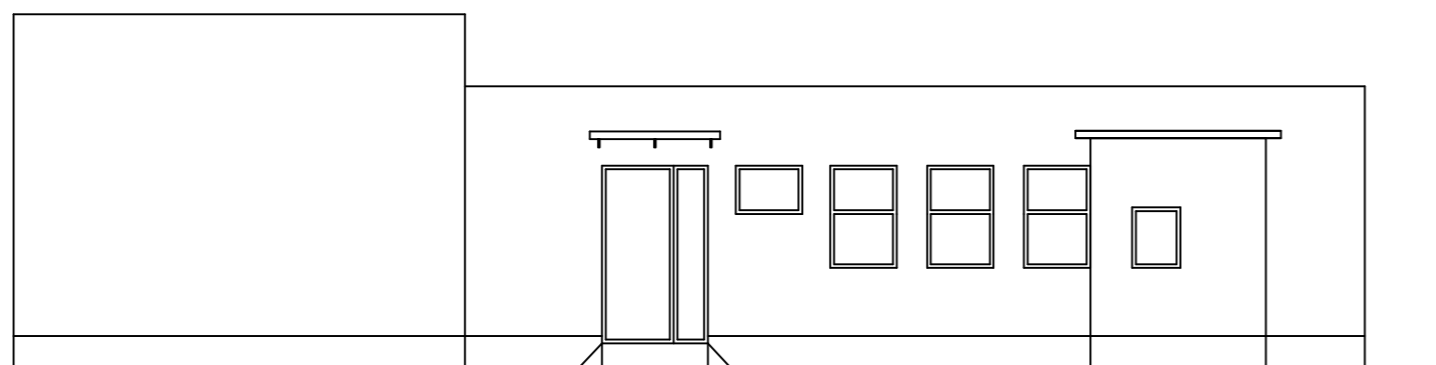


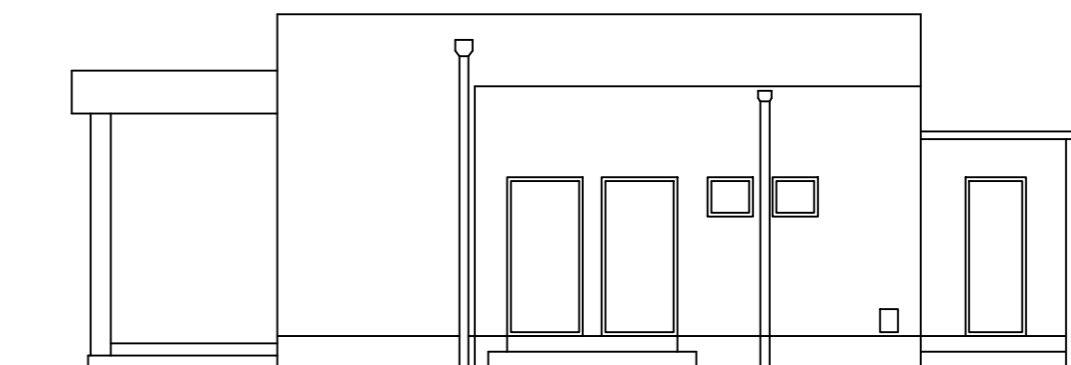
PRZEKRÓJ A-A



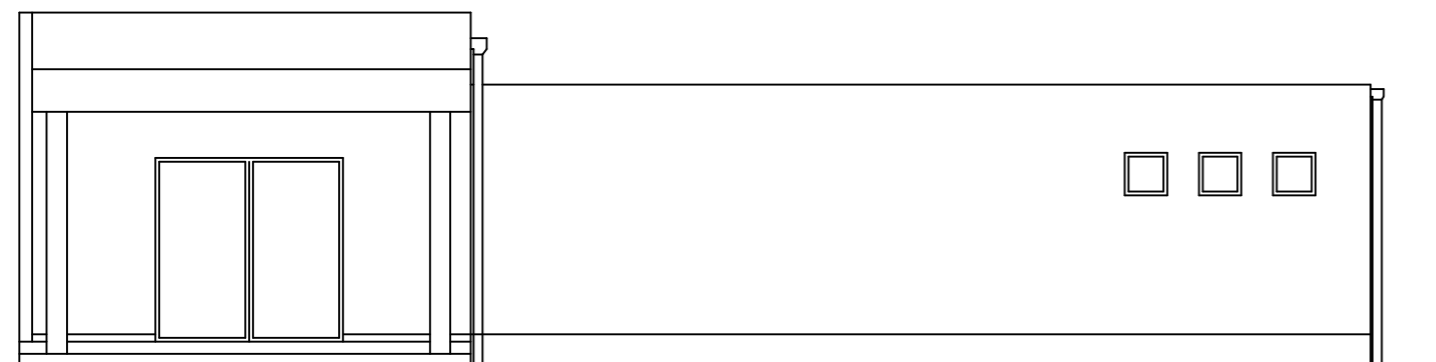
ELEWACJA POŁUDNIOWA



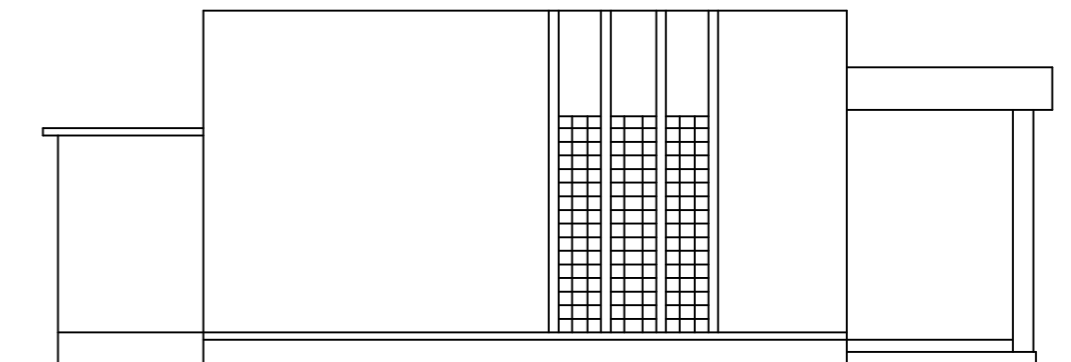
ELEWACJA ZACHODNIA



ELEWACJA PÓŁNOCNA



ELEWACJA WSCHODNIA



<p>BIURO PROJEKTOWE ARTU ARTUR TUSZNIO 513757817</p>		
<p>Nazwa obiektu budowlanego: Rozbiórka części budynku „Domu Pogrzebowego” wraz z projektem przebudowy zasilania i instalacji elektrycznej „Domu Pogrzebowego”</p>		
<p>Inwestor: MIASTO BYDGOSZCZ ul. JEZUICKA 1 85-102 BYDGOSZCZ</p>	<p>Lokalizacja: dz. nr ew. 12/58 obręb 0278 jednostka ewidencyjna 046101_1 m. Bydgoszcz, ul. Pileckiego 4, Bydgoszcz</p>	
<p>Nazwa rysunku: PRZEKRÓJ A-A, ELEWACJE - INWENTARYZACJA</p>	<p>Rys. nr.: 12</p>	<p>Skala: 1 : 100</p>
<p>Projektant konstrukcja:</p>	<p>mgr inż. Artur Tusznio spec. konstr.-budowlana nr. upr. KUP/0004/POOK/14</p>	<p>Data, podpis: 22.07.2019</p>