

OPIS OBIEKTU

ŚWIETLICA WIEJSKA W MIEJSCOWOŚCI MURAWSKIE NADBUŻNE

ADRES: Murawskie Nadbużne 36, 07-322 Nur
NAZWA INWESTORA: Gmina Nur
ADRES INWESTORA: 07-322 Nur ul. Drohiczyńska 2
DATA OPRACOWANIA: 16.01.2024

Opis budynku:

Budynek świetlicy wiejskiej, będący przedmiotem opracowania, zlokalizowany na terenie działki nr ewid. 186 w miejscowości Murawskie Nadbużne, gmina Nur. Teren działki w pozostałej części zabudowany budynkiem gospodarczym, ogrodzony, pokryty zielenią niską, w północnej części działki utwardzenia terenu służące dojściom, dojazdom do budynku oraz miejsca parkingowe. Teren dostępny z drogi gminnej 2628W, przed budynkiem parking.

Budynek parterowy, ściany fundamentowe i zewnętrzne nieocieplone; więźba dachowa drewniana, dach dwuspadowy o kącie nachylenia ok. 44° kryty blachą trapezową. Rozbudowany od strony południowo-zachodniej o budynek na planie prostokąta, dach dwuspadowy.

Wyposażony w instalacje elektroenergetyczną, wodociągową, sanitarną, w łazience kanał wentylacji grawitacyjnej.

Stan techniczny dobry. Z uwagi na brak wieńca okalającego budynek poleca się wykonanie ocenę stanu technicznego więźby dachowej i ścian na potrzeby wykonanie nowego stropu z ociepleniem.

Wymiary budynku:

Szerokość części objętej remontem: 16,64 m

Długość części objętej remontem: 8,71 m

Powierzchnia zabudowy: ok. 162 m²

Funkcja budynku:

Budynek pełni funkcję świetlicy wiejskiej, w części dobudowanej znajdują się: kuchnia, komunikacja, łazienka oraz pomieszczenie garażowe.

Program funkcjonalny:

1/1 sala świetlicy 98,10 m²

Przedmiotowe przedsięwzięcie nie obejmuje pozostałej części budynku.

Wykończenie wewnętrzne budynku:

Sala świetlicy:

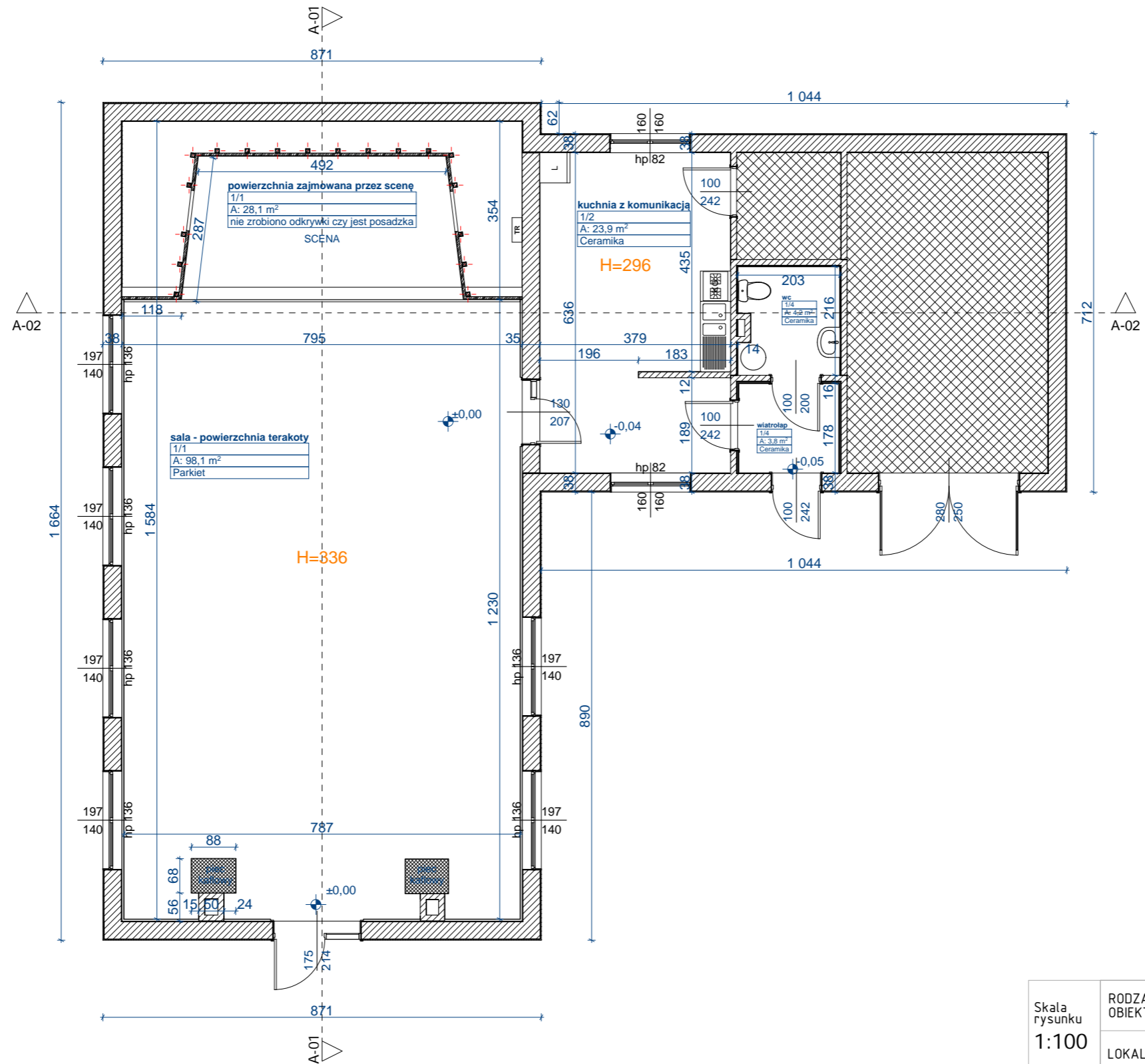
posadzka betonowa wykończona płytkami ceramicznymi o wymiarach 30x30 cm, ściany wykończone tynkiem i panelami pcv mocowanymi na listwach do wysokości 1,36 m, powierzchnia sufitu wykonana z paneli pcv. Stolarka okienna wykonana z pcv, drzwi zewnętrzne aluminiowe.

Na ścianie wejściowej zlokalizowane dwa piece kaflowe w złym stanie technicznym. W części pomieszczenia świetlicy znajduje się scena wykonana z drewna i płyt mdf; pod sceną brak posadzki.

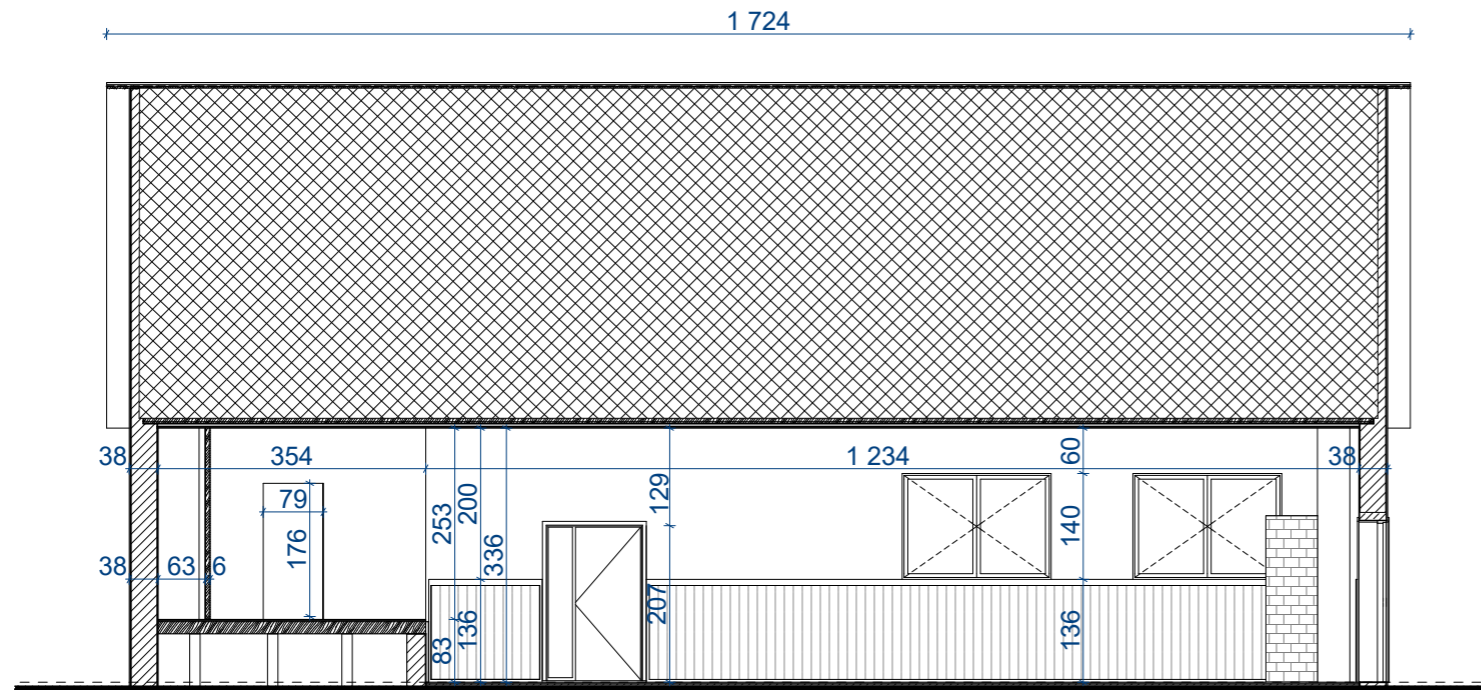
Oświetlenie: sala świetlicy - 3 lampy sufitowe, 4 kinkiety.

Planowane prace remontowe:

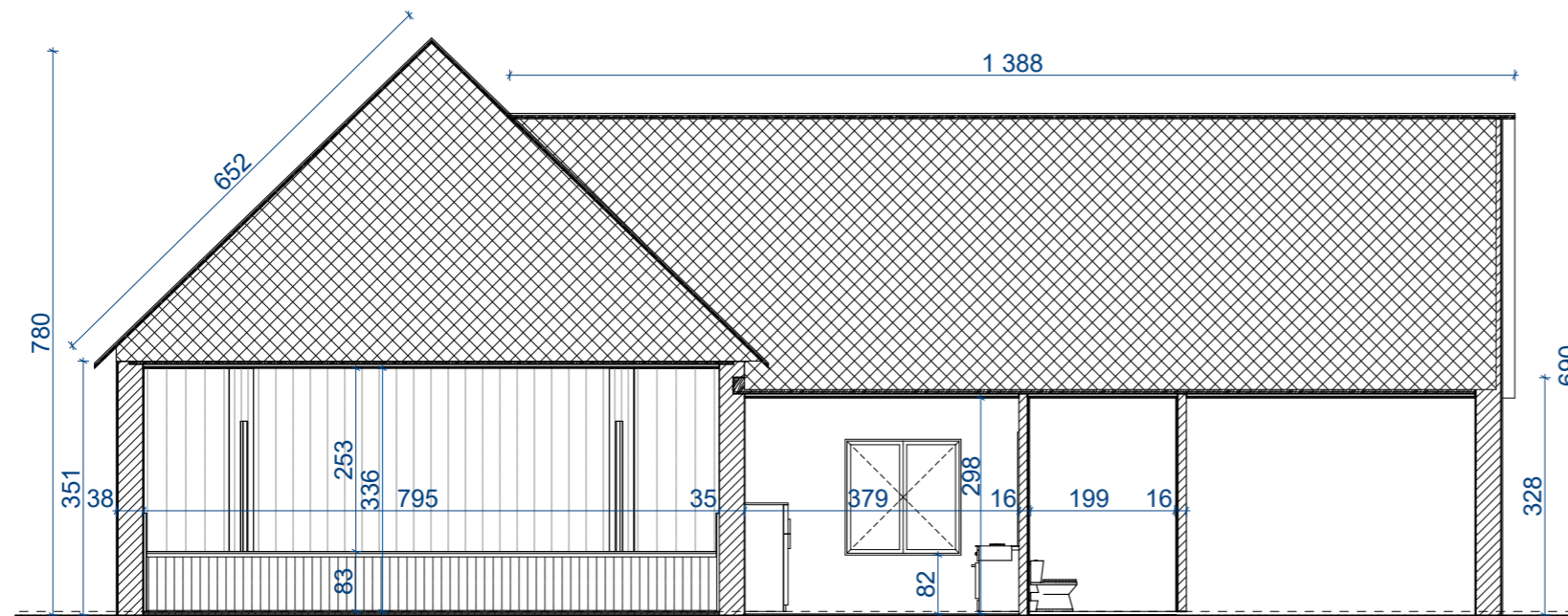
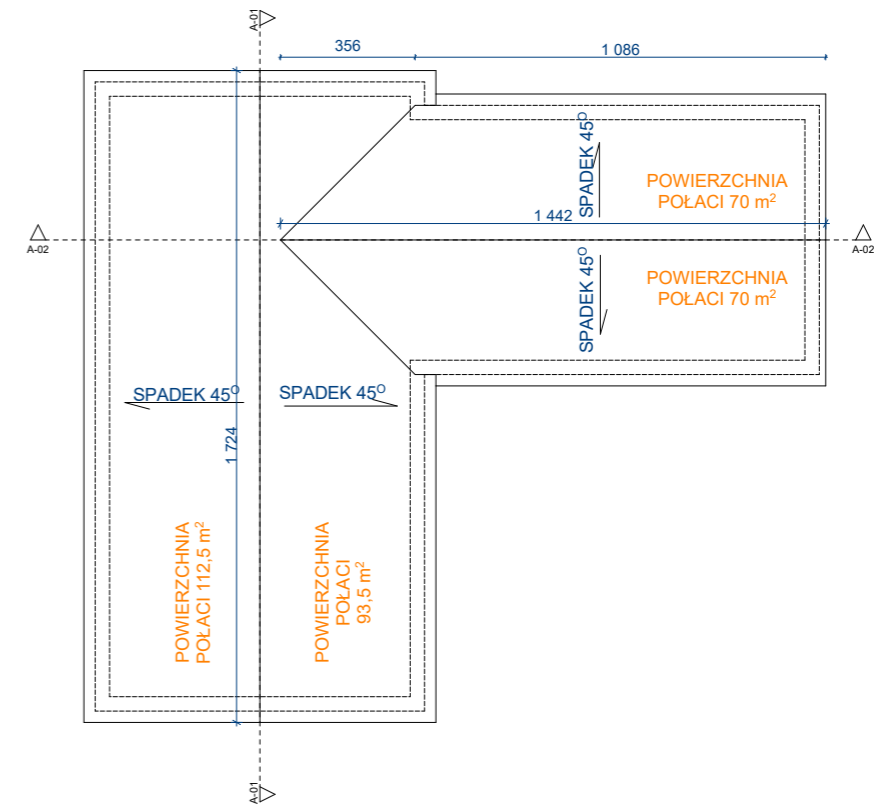
1. Rozbiórka dwóch pieców kaflowych;
2. Rozbiórka sceny;
3. Skucie posadzki betonowej i rozebranie pozostałych warstw podłogi do wymaganego poziomu (tak aby po wykonaniu nowej podłogi poziom nawierzchni był równy z obecnie istniejącym) i wykonanie nowej podłogi w całości pomieszczenia;
4. Wykonanie nowej instalacji elektrycznej w pomieszczeniu świetlicy (bez wymiany tablicy rozdzielczej);
5. Rozbiórka paneli sufitowych z pcv, wykonanie sufitu podwieszanego z płyt gipsowo-kartonowych;
6. Wykonanie gładzi gipsowych w całości pomieszczenia, pokrycie ścian tyłkiem mozaikowym do wysokości 1,20 m;
7. Wykonanie powłok malarskich;
8. Wymiana oświetlenia na plafony i kinkiety LED.
9. Montaż dwóch klimatyzatorów.



Skala rysunku 1:100	RODZAJ OBIEKTU	INWENTARYZACJA BUDYNKU ŚWIETLICY	Nr arkusza A.03.2.1
	LOKALIZACJA	MURAWSKIE NADBUŻNE, gmina NUR 14.1606_2.0012.186	DATA: 11/2023
TEMAT RYSUNKU		Rzut przyziemia	
INWESTOR:		URZĄD GMINY NUR Ul. Drohiczyńska 2, 07-322 Nur	
OPRACOWALI:		MARTA MACIOCH	PODPIS



PRZEKRÓJ A-01



PRZEKRÓJ A-02

Skala rysunku 1:100, 1:200	RODZAJ OBIEKTU	INWENTARYZACJA BUDYNKU ŚWIETLICY	Nr arkusza A.03.2.2
	LOKALIZACJA	MURAWSKIE NADBUŻNE, gmina NUR 14.1606_2.0012.186	DATA: 11/2023
TEMAT RYSUNKU		Przekrój A-01, przekrój A-02, widok dachu	
INWESTOR:		URZĄD GMINY NUR Ul. Drohiczyńska 2, 07-322 Nur	
OPRACOWALI:		MARTA MACIOCH	PODPIS