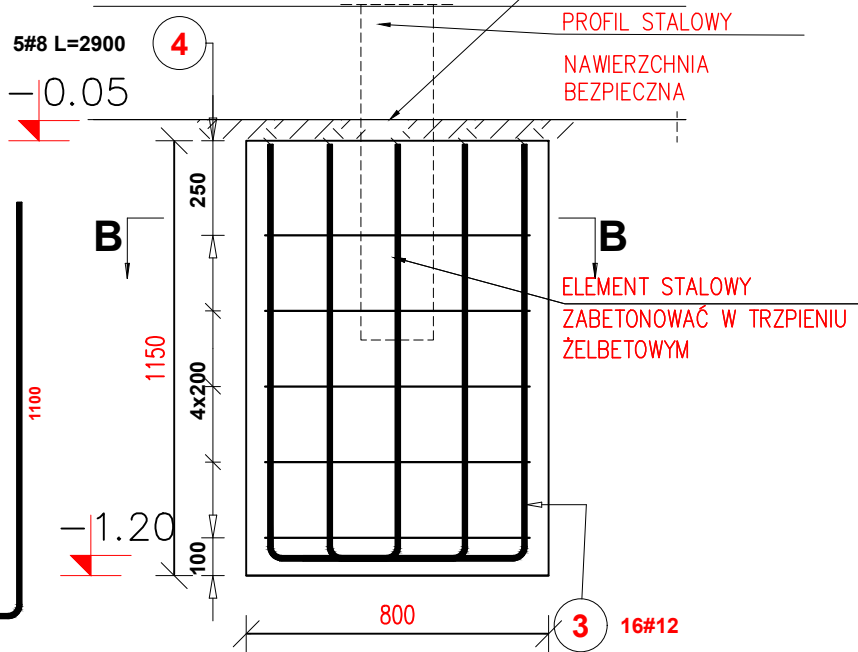


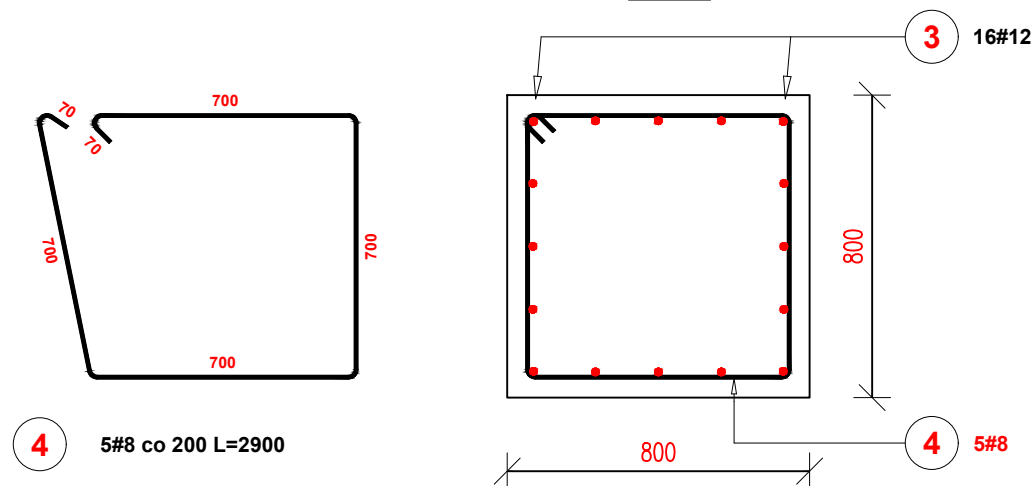
FUNDAMENT POD URZĄDZENIE  
urządzenie grot pod słupy

STOPA 800x800x1150  
1: 25

poniżej strefy bezpiecznej  
w przypadku urządzeń placu zabaw  
warsta bezpieczna wynosi 30cm



B-B



## ZESTAWIENIE DLA 1 FUNDAMENTU

Poz.	Stal	Długość (mm)	Ilość			Długość łączna (m)	
	#		w elemencie	elementów	ogółem	A-IIIIN	
	A-IIIIN					# 8	# 12
3	12	1570	16	1	16		25,12
4	8	2900	5	1	5	14,50	
Długość wg średnic (m)						14,50	25,12
Masa 1 m pręta (kg/m)						0,40	0,89
Masa łączna wg średnic (kg)						5,73	22,31
Masa łączna wg gatunku stali (kg)						28,03	
Ogółem (kg)						28,03	

## UWAGI:

### A. UWAGI OGÓLNE:

RYSUNEK ROZPATRYWAĆ ŁĄCZNIE Z PROJEKTEM ARCHITEKTONICZNYM  
OBOWIAZUJĄ UWAGI ZAWARTE W OPISIE TECHNICZNYM I NA  
ARKUSZACH OBLICZENIOWYCH PROJEKTU.

WSZYSTKIE WYMIARY PODANO W MILIMETRACH.

WSZYSTKIE PRACE PROWADZIĆ POD NADZOREM OSOBY UPRAWNIONEJ, ZGODNIE  
Z ZASADAMI BHP ORAZ OGÓLNEJ WIEDZY TECHNICZNEJ.

### B. WYTYCZNE DOTYCZĄCE KONSTRUKCJI ŻELBETOWEJ:

B.1. WYTYCZNE WYKONANIA KONSTRUKCJI ŻELBETOWEJ WG. EN-1992-1-1

B.2. MIESZANKĘ BETONOWĄ ZAGĘŚCIĆ.

BETON KONSTR. C20/25  
STAŁ ZBROJENIOWA A-IIIIN  
otulina min. 35 mm

BIURO PROJEKTOWE:			
<b>FDELITA</b> PIOTR FROSZTĘGA			
30-605 Kraków , ul. Fredry 4F/14			
PROJEKTANCI:	IMIĘ I NAZWISKO	NR UPR.	PODPIS:
	mgr inż. Piotr Frosztęga	PDK/0002/P00K/12	
OPRACOWAŁ:			
TEMAT:			
BUDOWA OBIEKTÓW MAŁEJ ARCHITEKTURY W MIEJSCU PUBLICZNYM WRAZ Z UTWARDZENIEM TERENU W POSTACI ALEJEK PARKOWYCH, TORU ROWEROWEGO, NAWIERZCHNI BEZPIECZNYCH, BUDYNKU TOALETY PUBLICZNEJ WRAZ Z WEW. INSTALACJAMI WOD-KAN I ELEKTR., KANALIZACJI SANITARNEJ WEWNĘTRZNEJ W GRUNCIE, INSTALACJI WODOCIĄGOWEJ WEWNĘTRZNEJ W GRUNCIE WRAZ Z PRZYŁĄCZEM WODOCIĄGOWYM, WEWNĘTRZNEJ INST. OŚWIETLENIOWEJ, ALTANY, NA DZIAŁCE NR 1117 / 13 OBR.4. NIEDŹWIEDŹ			
W RAMACH ZADANIA:			
"BUDOWA PARKU RZECZNEGO W MIEJSCOWOŚCI NIEDŹWIEDŹ W GMINIE NIEDŹWIEDŹ".			
INWESTOR:			
INVESTOR: GMINA NIEDŹWIEDŹ 34-735 NIEDŹWIEDŹ 233			
BRANŻA:	KONSTRUKCJA	FAZA:	DATA / DATE:
BRANCH:		STAGE:	PB 07.2022
NAZWA RYSUNKU:		SKALA:	NR PROJEKTU:
DRAWING NAME:		SCALE:	PROJECT No:
		1:20	
FUNDAMENTY POD SUPY- URZĄDZENIE GROT		NUMER RYSUNKU: DRAWING No:	
		KB-11	

**5#8 L=2900**

**4**

**-0.05**

**1100**

**B**

**250**

**1150**

**4x200**

**100**

**1000**

**3** **16#12**

**NAWIERZCHNIA BEZPIECZNA**

**ELEMENT STALOWY ZABETONOWAĆ W TRZPIeniu ŻELBETOWYM**

**B-B**

**700**

**1000**

**4** **5#8**

**16#12**

**1000**

Poz.	Stal	Długość (mm)	Ilość			Długość łączna (m)	
	#		w elementcie	elementów	ogółem	A-IIIIN	
	A-IIIIN					# 8	# 12
3	12	1570	16	1	16		25,12
4	8	2900	5	1	5	14,50	
Długość wg średnic (m)						14,50	25,12
Masa 1 m pręta (kg/m)						0,40	0,89
Masa łączna wg średnic (kg)						5,73	22,31
Masa łączna wg gatunku stali (kg)						28,03	
Ogółem (kg)						28,03	

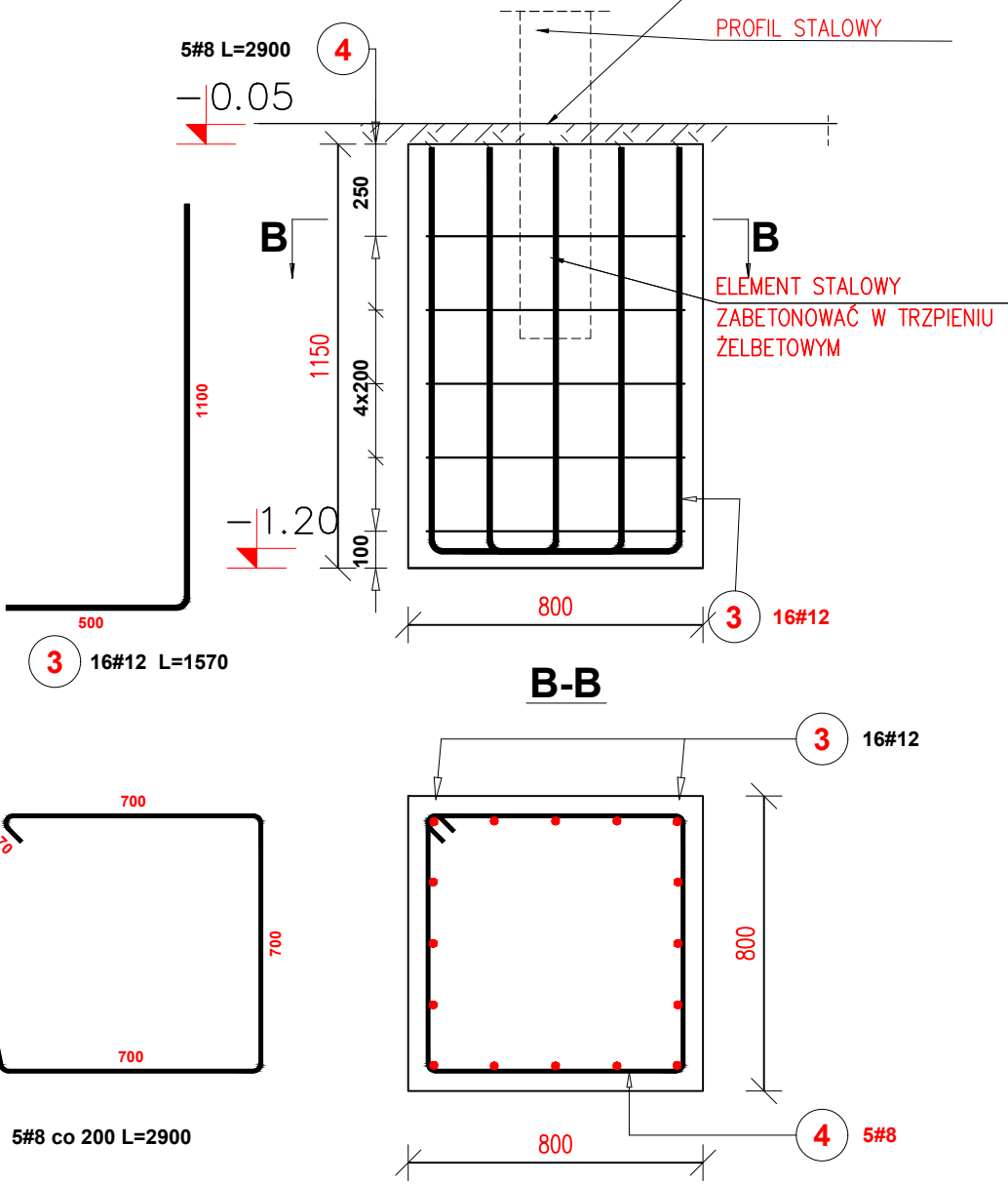
<p>BETON KONSTR. C20/25</p> <p>STAL ZBROJENIOWA A-IIIIN</p> <p>otulina min. 35 mm</p>
---

BIURO PROJEKTOWE :			
<b>FDELITA</b> PIOTR FROSZTĘGA			
30-605 Kraków , ul. Fredry 4F/14			
PROJEKTANCI :	IMIĘ I NAZWISKO mgr inż. Piotr Frosztęga	NR UPR. PDK/0002/POOK/12	PODPIS:
OPRACOWAŁ :			
TEMAT :			
BUDOWA OBIEKTÓW MAŁEJ ARCHITEKTURY W MIEJSCU PUBLICZNYM WRAZ Z UTWARDZENIEM TERENU W POSTACI ALEJEK PARKOWYCH, TORU ROWEROWEGO, NAWIERZCHNI BEZPIECZNYCH, BUDYNKU TOALETY PUBLICZNEJ WRAZ Z WEW. INSTALACJAMI WOD-KAN I ELEKTR., KANALIZACJI SANITARNEJ WEWNĘTRZNEJ W GRUNCIE, INSTALACJI WODOCIĄGOWEJ WEWNĘTRZNEJ W GRUNCIE WRAZ Z PRZYŁĄCZEM WODOCIĄGOWYM, WEWNĘTRZNEJ INST. OŚWIEPLENIOWEJ, ALTANY, NA DZIAŁCE NR 1117 / 13 OBR.4. NIEDŹWIEDŹ			
W RAMACH ZADANIA :			
"BUDOWA PARKU RZECZNEGO W MIEJSCOWOŚCI NIEDŹWIEDZ W GMINIE NIEDŹWIEDZ".			
INWESTOR :			
INVESTOR : GMINA NIEDŹWIEDZ 34-735 NIEDŹWIEDŹ 233			
BRANŻA : BRANCH: KONSTRUKCJA		FAZA : STAGE: PB	DATA / DATE : 07.2022
NAZWA RYSUNKU : DRAWING NAME :		SKALA : SCALE : 1:20	NR PROJEKTU : PROJECT No :
FUNDAMENTY POD ELEMENTY WSPINACZKA		NUMER RYSUNKU : DRAWING No : KB-10	

FUNDAMENT POD URZĄDZENIE  
huśtawka parkowa

STOPA 800x800x1150

1: 25 poniżej strefy bezpiecznej  
w przypadku urządzeń placu zabaw  
warsta bezpieczna wynosi 30cm



ZESTAWIENIE DLA 1 FUNDAMENTU

Poz.	Stal	Długość (mm)	Ilość			Długość łączna (m)	
	#		w elemencie	elementów	ogółem	A-IIIIN	
	A-IIIIN					# 8	# 12
3	12	1570	16	1	16		25,12
4	8	2900	5	1	5	14,50	
Długość wg średnic (m)						14,50	25,12
Masa 1 m pręta (kg/m)						0,40	0,89
Masa łączna wg średnic (kg)						5,73	22,31
Masa łączna wg gatunku stali (kg)						28,03	
Ogółem (kg)						28,03	

UWAGI:

A. UWAGI OGÓLNE:

RYSUNEK ROZPATRYWAĆ ŁĄCZNIE Z PROJEKTEM ARCHITEKTONICZNYM  
OBOWIAZUJĄ UWAGI ZAWARTE W OPISIE TECHNICZNYM I NA  
ARKUSZACH OBLICZENIOWYCH PROJEKTU.

WSZYSTKIE WYMIARY PODANO W MILIMETRACH.

WSZYSTKIE PRACE PROWADZIĆ POD NADZOREM OSOBY UPRAWNIONEJ, ZGODNIE  
Z ZASADAMI BHP ORAZ OGÓLNEJ WIEDZY TECHNICZNEJ.

B. WYTYCZNE DOTYCZĄCE KONSTRUKCJI ŻELBETOWEJ:

B.1. WYTYCZNE WYKONANIA KONSTRUKCJI ŻELBETOWEJ WG. EN-1992-1-1

B.2. MIESZANKĘ BETONOWĄ ZAGĘŚCIĆ.

BETON KONSTR. C20/25  
STAŁ ZBROJENIOWA A-IIIIN  
otulina min. 35 mm

BIURO PROJEKTOWE :  
**FDELITA** PIOTR FROSZTĘGA  
30-605 Kraków , ul. Fredry 4F/14

PROJEKTANCI :	IMIĘ I NAZWISKO mgr inż. Piotr Frosztęga	NR UPR. PDK/0002/POOK/12	PODPIS:
OPRACOWAŁ :			
TEMAT :	BUDOWA OBIEKTÓW MAŁEJ ARCHITEKTURY W MIEJSCU PUBLICZNYM WRAZ Z UTWARDZENIEM TERENU W POSTACI ALEJEK PARKOWYCH, TORU ROWEROWEGO, NAWIERZCHNI BEZPIECZNYCH, BUDYNKU TOALETY PUBLICZNEJ WRAZ Z WEW. INSTALACJAMI WOD-KAN I ELEKTR., KANALIZACJI SANITARNEJ WEWNĘTRZNEJ W GRUNCIE, INSTALACJI WODOCIĄGOWEJ WEWNĘTRZNEJ W GRUNCIE WRAZ Z PRZYŁĄCZEM WODOCIĄGOWYM, WEWNĘTRZNEJ INST. OŚWIETLENIOWEJ, ALTANY, NA DZIAŁCE NR 1117 / 13 OBR.4. NIEDŹWIEDŹ		
W RAMACH ZADANIA :	"BUDOWA PARKU RZECZNEGO W MIEJSCOWOŚCI NIEDŹWIEDŹ W GMINIE NIEDŹWIEDŹ".		
INWESTOR :	GMINA NIEDŹWIEDŹ 34-735 NIEDŹWIEDŹ 233		
BRANŻA : BRANCH:	KONSTRUKCJA	FAZA : STAGE:	PB
DATA / DATE :	07.2022		
NAZWA RYSUNKU : DRAWING NAME :	FUNDAMENTY POD ELEMENTY huśtawka parkowa	SKALA : SCALE :	NR PROJEKTU : PROJECT No :
		1:20	
		NUMER RYSUNKU : DRAWING No :	KB-09

FUNDAMENT POD URZĄDZENIE  
KARUZELA

STOPA 800x800x1150  
Ilość 1 szt.  
1: 25  
poniżej strefy bezpiecznej  
w przypadku urządzeń placu zabaw  
warsta bezpieczna wynosi 30cm

ZESTAWIENIE DLA 1 FUNDAMENTU

Poz.	Stal	Długość (mm)	Ilość			Długość łączna (m)	
	#		w elementach	elementów	ogółem	A-IIIIN	
	A-IIIIN					# 8	# 12
3	12	1570	16	1	16		25,12
4	8	2900	5	1	5	14,50	
Długość wg średnic (m)						14,50	25,12
Masa 1 m pręta (kg/m)						0,40	0,89
Masa łączna wg średnic (kg)						5,73	22,31
Masa łączna wg gatunku stali (kg)						28,03	
Ogółem (kg)						28,03	

UWAGI:

A. UWAGI OGÓLNE:

RYSUNEK ROZPATRYWAĆ ŁĄCZNIE Z PROJEKTEM ARCHITEKTONICZNYM  
OBOWIAZUJĄ UWAGI ZAWARTE W OPISIE TECHNICZNYM I NA  
ARKUSZACH OBLICZENIOWYCH PROJEKTU.

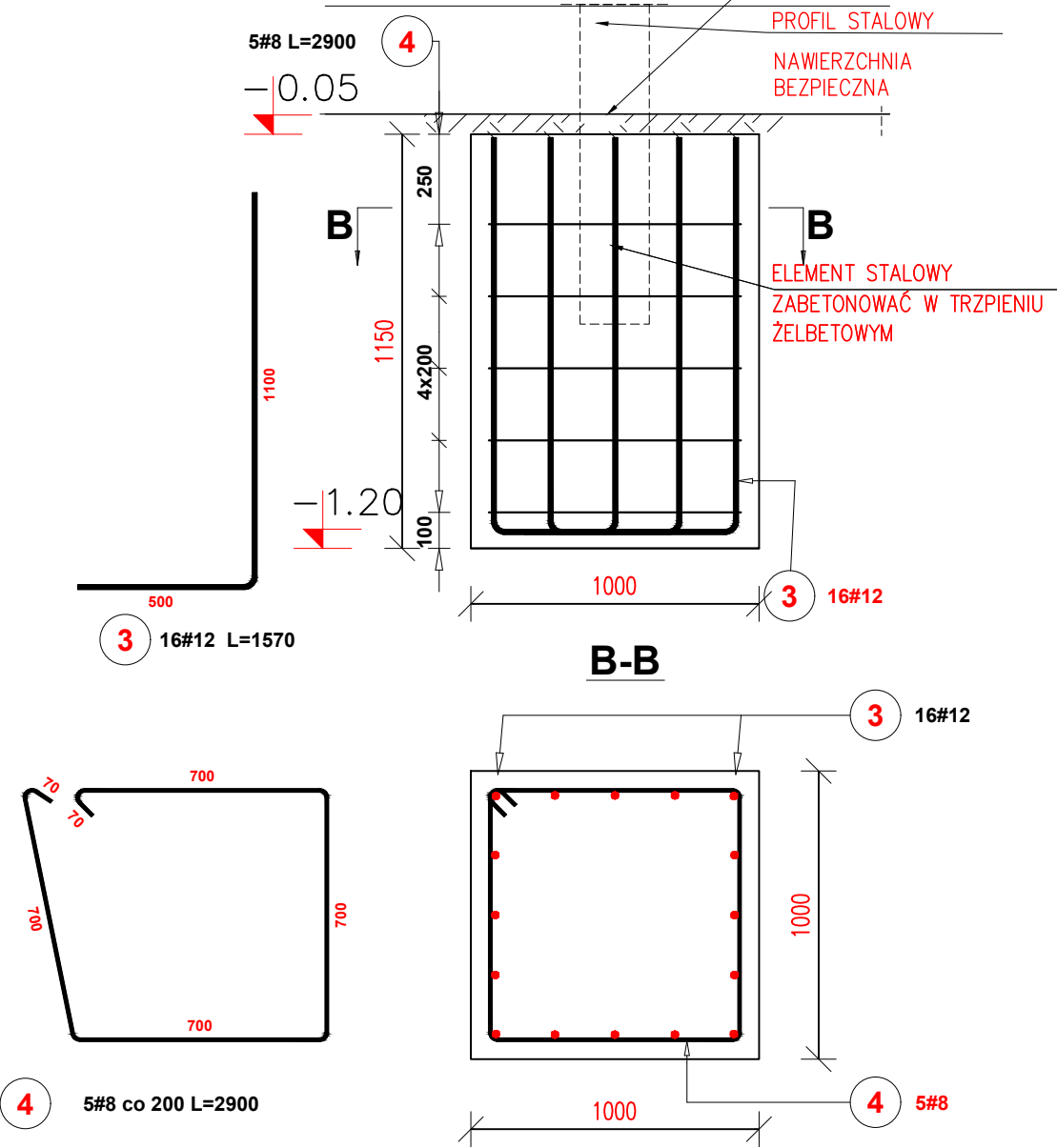
WSZYSTKIE WYMIARY PODANO W MILIMETRACH.

WSZYSTKIE PRACE PROWADZIĆ POD NADZOREM OSOBY UPRAWNIONEJ, ZGODNIE  
Z ZASADAMI BHP ORAZ OGÓLNEJ WIEDZY TECHNICZNEJ.

B. WYTYPYKOWE DOTYCZĄCE KONSTRUKCJI ŻELBETOWEJ:

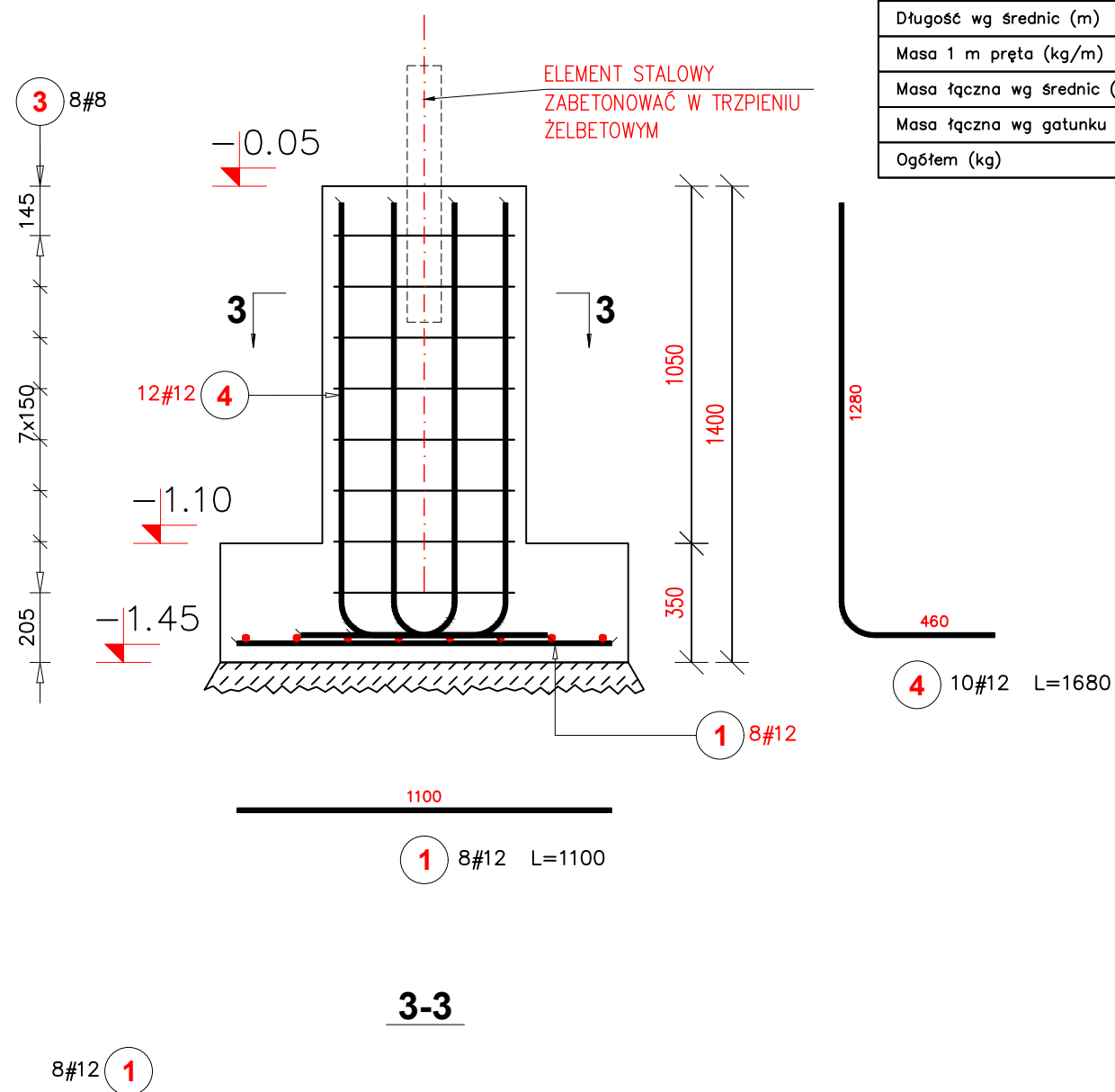
- B.1. WYTYPYKOWE WYKONANIA KONSTRUKCJI ŻELBETOWEJ WG. EN-1992-1-1  
B.2. MIESZANKĘ BETONOWĄ ZAGĘŚCIĆ.

BETON KONSTR. C20/25  
STAŁ ZBROJENIOWA A-IIIIN  
otulina min. 35 mm



BIURO PROJEKTOWE:			
<b>FDELITA</b> PIOTR FROSZTĘGA			
30-605 Kraków , ul. Fredry 4F/14			
PROJEKTANCI:	IMIĘ I NAZWISKO	NR UPR.	PODPIS:
	mgr inż. Piotr Frosztęga	PDK/0002/P00K/12	
OPRACOWAŁ:			
TEMAT:			
BUDOWA OBIEKTÓW MAŁEJ ARCHITEKTURY W MIEJSCU PUBLICZNYM WRAZ Z UTWARDZENIEM TERENU W POSTACI ALEJEK PARKOWYCH, TORU ROWEROWEGO, NAWIERZCHNI BEZPIECZNYCH, BUDYNKU TOALETY PUBLICZNEJ WRAZ Z WEW. INSTALACJAMI WOD-KAN I ELEKTR., KANALIZACJI SANITARNEJ WEWNĘTRZNEJ W GRUNCIE, INSTALACJI WODOCIĄGOWEJ WEWNĘTRZNEJ W GRUNCIE WRAZ Z PRZYŁĄCZEM WODOCIĄGOWYM, WEWNĘTRZNEJ INST. OŚWIETLENIOWEJ, ALTANY, NA DZIAŁCE NR 1117 / 13 OBR.4. NIEDŹWIEDŹ			
W RAMACH ZADANIA:			
"BUDOWA PARKU RZECZNEGO W MIEJSCOWOŚCI NIEDŹWIEDŹ W GMINIE NIEDŹWIEDŹ".			
INWESTOR:			
INVESTOR: GMINA NIEDŹWIEDŹ 34-735 NIEDŹWIEDŹ 233			
BRANŻA:	KONSTRUKCJA	FAZA:	DATA / DATE:
BRANCH:		STAGE: PB	07.2022
NAZWA RYSUNKU:		SKALA:	NR PROJEKTU:
DRAWING NAME:		1:20	PROJECT No:
FUNDAMENTY POD ELEMENTY karuzela		NUMER RYSUNKU: DRAWING No:	
		KB-08	

FUNDAMENTY POD URZĄDZENIE  
HUŚTAWKA WAGOWA PODWÓJNA  
ILOŚĆ STÓP 2 SZT.  
STOPA 1200x1200x300  
ilość 1 szt.  
1:25



ZESTAWIENIE DLA 1 FUNDAMENTU

Poz.	Stal	Długość (mm)	Ilość			Długość łączna (m)	
	#		w elementie	elementów	ogółem	A-IIIIN	
	A-IIIIN					# 8	# 12
1	12	1100	8	1	8		8,80
2	12	1100	8	1	8		8,80
3	8	2220	8	1	8	17,76	
4	12	1680	12	1	12		20,16
Długość wg średnic (m)						17,76	37,76
Masa 1 m pręta (kg/m)						0,40	0,89
Masa łączna wg średnic (kg)						7,02	33,53
Masa łączna wg gatunku stali (kg)						40,55	
Ogółem (kg)						40,55	

UWAGI:

A. UWAGI OGÓLNE:

- RYSUNEK ROZPATRYWAĆ ŁĄCZNIE Z PROJEKTEM ARCHITEKTONICZNYM  
OBOWIAZUJĄ UWAGI ZAWARTE W OPISIE TECHNICZNYM I NA  
ARKUSZACH OBLICZENIOWYCH PROJEKTU.
- WSZYSTKIE WYMIARY PODANO W MILIMETRACH.
- WSZYSTKIE PRACE PROWADZIĆ POD NADZOREM OSOBY UPRAWNIONEJ, ZGODNIE  
Z ZASADAMI BHP ORAZ OGÓLNEJ WIEDZY TECHNICZNEJ.
- B. WYTYCZNE DOTYCZĄCE KONSTRUKCJI ŻELBETOWEJ:
- B.1. WYTYCZNE WYKONANIA KONSTRUKCJI ŻELBETOWEJ WG. EN-1992-1-1
- B.2. MIESZANKĘ BETONOWĄ ZAGĘŚCIĆ.

BETON KONSTR. C20/25  
STAŁ ZBROJENIOWA A-IIIIN  
otulina min. 35 mm

BIURO PROJEKTOWE :  
**FDELITA** PIOTR FROSZTĘGA  
30-605 Kraków , ul. Fredry 4F/14

PROJEKTANCI :	IMIĘ I NAZWISKO	NR UPR.	PODPIS:
	mgr inż. Piotr Frosztęga	PDK/0002/POOK/12	
OPRACOWAŁ :			

TEMAT :  
BUDOWA OBIEKTÓW MAŁEJ ARCHITEKTURY W MIEJSCU PUBLICZNYM WRAZ Z  
UTWARDZENIEM TERENU W POSTACI ALEJEK PARKOWYCH, TORU ROWEROWEGO,  
NAWIERZCHNI BEZPIECZNYCH, BUDYNKU TOALETY PUBLICZNEJ WRAZ Z WEW.  
INSTALACJAMI WOD-KAN I ELEKTR., KANALIZACJI SANITARNEJ WEWNĘTRZNEJ W  
GRUNCIE, INSTALACJI WODOCIĄGOWEJ WEWNĘTRZNEJ W GRUNCIE WRAZ Z  
PRZYŁĄCZEM WODOCIĄGOWYM, WEWNĘTRZNEJ INST. OŚWIETLENIOWEJ, ALTANY,  
NA DZIAŁCE NR 1117 / 13 OBR.4. NIEDŹWIEDŹ

W RAMACH ZADANIA :  
"BUDOWA PARKU RZECZNEGO W MIEJSCOWOŚCI NIEDŹWIEDŹ W GMINIE NIEDŹWIEDŹ".

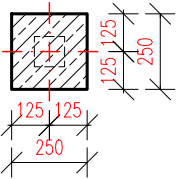
INWESTOR :  
INVESTOR : GMINA NIEDŹWIEDŹ 34-735 NIEDŹWIEDŹ 233

BRANŻA : BRANCH:	KONSTRUKCJA	FAZA : STAGE:	PB	DATA / DATE :	07.2022
NAZWA RYSUNKU : DRAWING NAME :			SKALA : SCALE :	1:20	NR PROJEKTU : PROJECT No :
FUNDAMENTY POD ELEMENTY hustawka wagowa			NUMER RYSUNKU : DRAWING No : KB-07		

FUNDAMENT POD TABLICE Z REGULAMINEM  
8 SZTUK

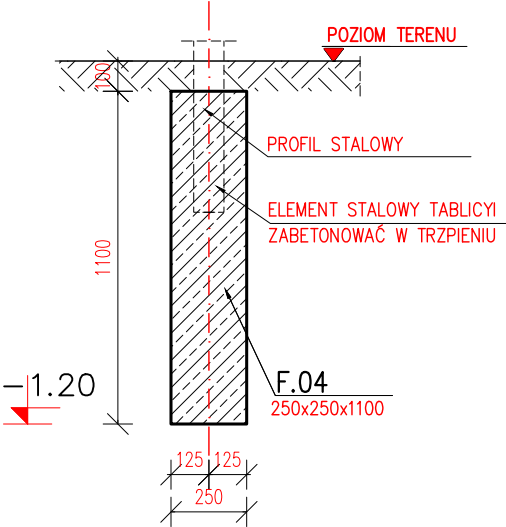
RZUT

1:25



PRZEKRÓJ

1:25



UWAGI:

A. UWAGI OGÓLNE:

RYSUNEK ROZPATRYWAĆ ŁĄCZNIE Z PROJEKTEM ARCHITEKTONICZNYM  
OBOWIAZUJĄ UWAGI ZAWARTE W OPISIE TECHNICZNYM I NA  
ARKUSZACH OBLICZENIOWYCH PROJEKTU.

WSZYSTKIE WYMIARY PODANO W MILIMETRACH.

WSZYSTKIE PRACE PROWADZIĆ POD NADZOREM OSOBY UPRAWNIONEJ, ZGODNIE  
Z ZASADAMI BHP ORAZ OGÓLNEJ WIEDZY TECHNICZNEJ.

B. WYTYCZNE DOTYCZĄCE KONSTRUKCJI ŻELBETOWEJ:

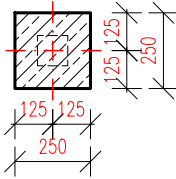
- B.1. WYTYCZNE WYKONANIA KONSTRUKCJI ŻELBETOWEJ WG. EN-1992-1-1  
B.2. MIESZANKĘ BETONOWĄ ZAGĘŚCIĆ.

BETON KONSTR. C20/25  
STAL ZBROJENIOWA A-IIIIN  
otulina min. 35 mm

FUNDAMENT POD KOSZE NA ŚMIECI  
19 SZTUKI

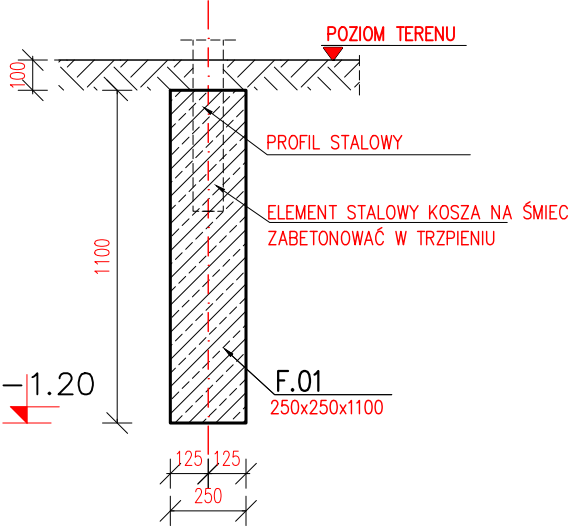
RZUT

1:25



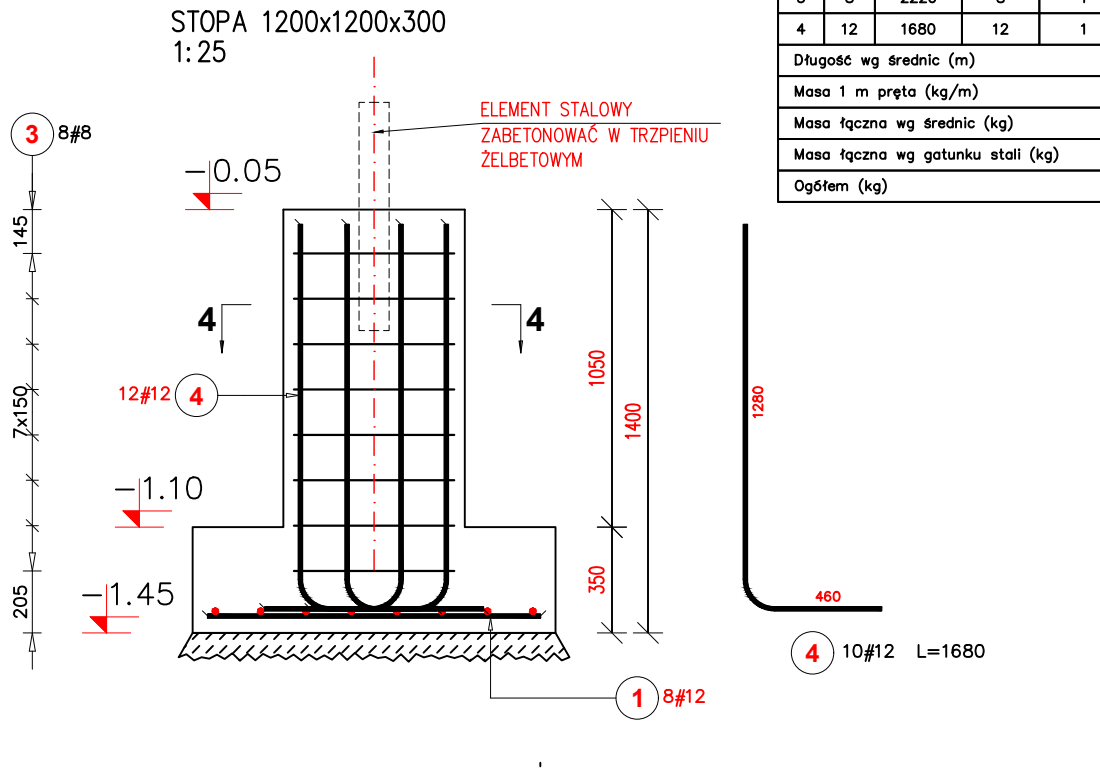
PRZEKRÓJ

1:25



BIURO PROJEKTOWE :			
FDELITA PIOTR FROSZTĘGA			
30-605 Kraków , ul. Fredry 4F/14			
PROJEKTANCI :	IMIĘ I NAZWISKO	NR UPR.	PODPIS:
	mgr inż. Piotr Frosztęga	PDK/0002/POOK/12	
OPRACOWAŁ :			
TEMAT :			
BUDOWA OBIEKTÓW MAŁEJ ARCHITEKTURY W MIEJSCU PUBLICZNYM WRAZ Z UTWARDZENIEM TERENU W POSTACI ALEJEK PARKOWYCH, TORU ROWEROWEGO, NAWIERZCHNI BEZPIECZNYCH, BUDYNKU TOALETY PUBLICZNEJ WRAZ Z WEW. INSTALACJAMI WOD-KAN I ELEKTR., KANALIZACJI SANITARNEJ WEWNĘTRZNEJ W GRUNCIE, INSTALACJI WODOCIĄGOWEJ WEWNĘTRZNEJ WGRUNCIE WRAZ Z PRZYŁĄCZEM WODOCIĄGOWYM, WEWNĘTRZNEJ INST. OŚWIETLENIOWEJ, ALTANY, NA DZIAŁCE NR 1117 / 13 OBR.4. NIEDŹWIEDŹ			
W RAMACH ZADANIA :			
"BUDOWA PARKU RZECZNEGO W MIEJSCOWOŚCI NIEDŹWIEDZ W GMINIE NIEDŹWIEDZ".			
INWESTOR :			
INVESTOR : GMINA NIEDŹWIEDZ 34-735 NIEDŹWIEDŹ 233			
BRANŻA : KONSTRUKCJA		FAZA : STAGE : PB	DATA / DATE : 07.2022
NAZWA RYSUNKU : DRAWING NAME :		SKALA : SCALE : 1:25	NR PROJEKTU : PROJECT No :
FUNDAMENTY Podstojak rowerowy		NUMER RYSUNKU : DRAWING No : KB-06	

FUNDAMENTY POD ELEMENTY  
SIŁOWNI ZEWNĘTRZNEJ:



ZESTAWIENIE DLA 1 FUNDAMENTU

Poz.	Stal #	Długość (mm)	Ilość			Długość łączna (m)	
			w elementach	elementów	ogółem	A-IIIIN	
						# 8	# 12
1	12	1100	8	1	8		8,80
2	12	1100	8	1	8		8,80
3	8	2220	8	1	8	17,76	
4	12	1680	12	1	12		20,16
Długość wg średnic (m)						17,76	37,76
Masa 1 m pręta (kg/m)						0,40	0,89
Masa łączna wg średnic (kg)						7,02	33,53
Masa łączna wg gatunku stali (kg)						40,55	
Ogółem (kg)						40,55	

UWAGI:

A. UWAGI OGÓLNE:

RYSEK ROZPATRYWAĆ ŁĄCZNIE Z PROJEKTEM ARCHITEKTONICZNYM  
OBOWIAZUJĄ UWAGI ZAWARTE W OPISIE TECHNICZNYM I NA  
ARKUSZACH OBLICZENIOWYCH PROJEKTU.

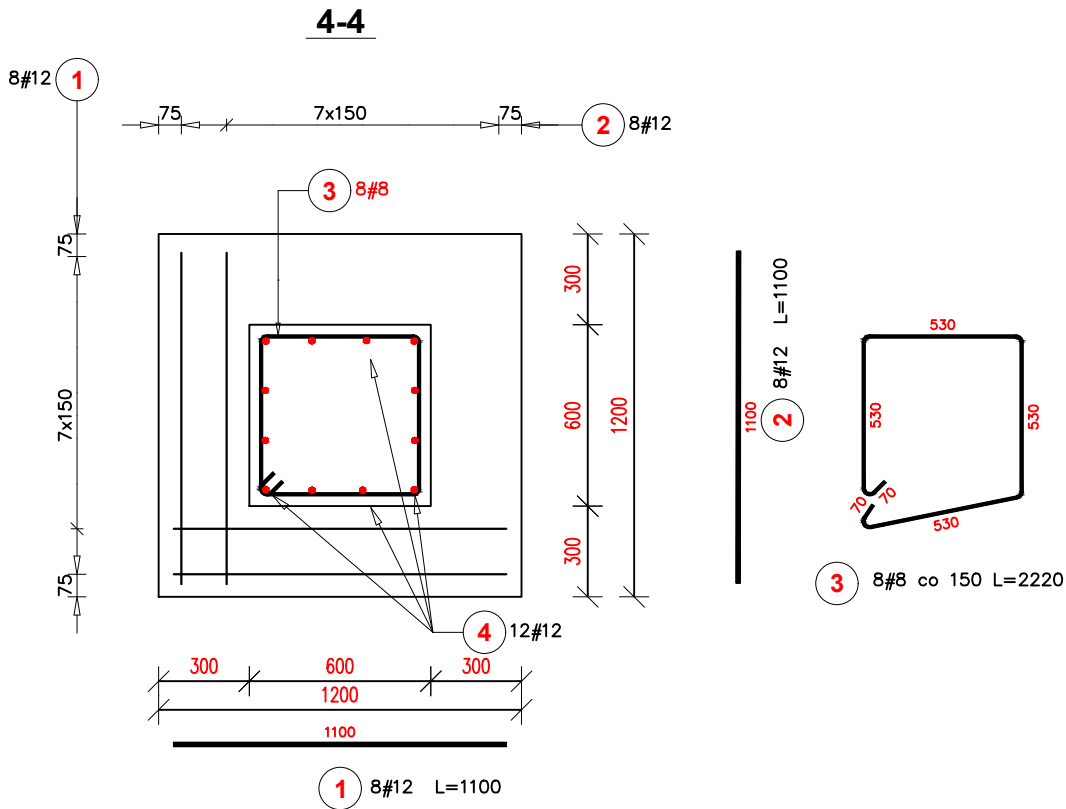
WSZYSTKIE WYMIARY PODANO W MILIMETRACH.

WSZYSTKIE PRACE PROWADZIĆ POD NADZOREM OSOBY UPRAWNIONEJ, ZGODNIE  
Z ZASADAMI BHP ORAZ OGÓLNEJ WEDZY TECHNICZNEJ.

B. WYTYCZNE DOTYCZĄCE KONSTRUKCJI ŻELBETOWEJ:

- B.1. WYTYCZNE WYKONANIA KONSTRUKCJI ŻELBETOWEJ WG. EN-1992-1-1  
B.2. MIESZANKĘ BETONOWĄ ZAGĘŚCIĆ.

BETON KONSTR. C20/25  
STAL ZBROJENIOWA A-IIIIN  
otulina min. 35 mm



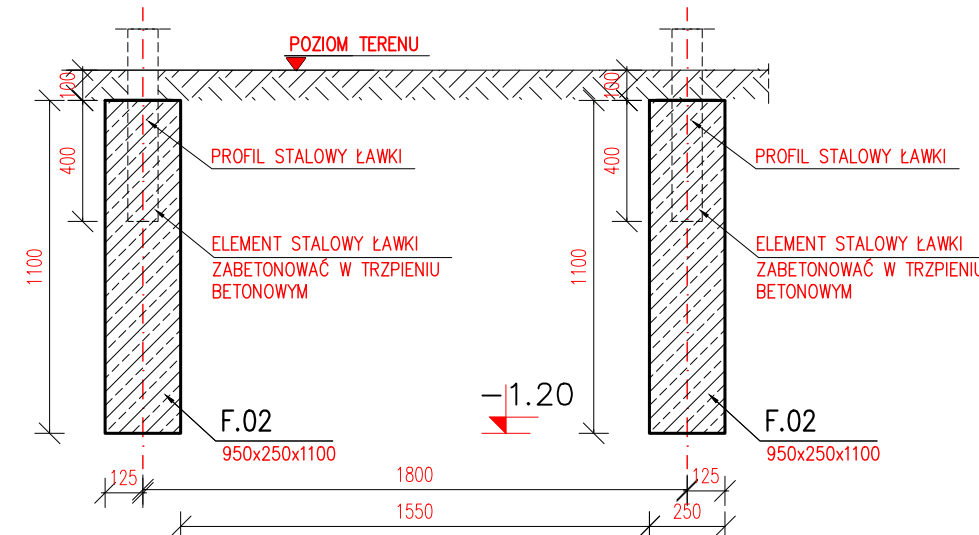
BIURO PROJEKTOWE :			
<b>FDELITA</b> PIOTR FROSZTĘGA			
30-605 Kraków , ul. Fredry 4F/14			
PROJEKTANCI :	IMIĘ I NAZWISKO	NR UPR.	PODPIS:
	mgr inż. Piotr Frosztęga	PDK/0002/P00K/12	
OPRACOWAŁ :			
TEMAT :			
BUDOWA OBIEKTÓW MAŁEJ ARCHITEKTURY W MIEJSCU PUBLICZNYM WRAZ Z UTWARDZENIEM TERENU W POSTACI ALEJEK PARKOWYCH, TORU ROWEROWEGO, NAWIERZCHNI BEZPIECZNYCH, BUDYNKU TOALETY PUBLICZNEJ WRAZ Z WEW. INSTALACJAMI WOD-KAN I ELEKTR., KANALIZACJI SANITARNEJ WEWNĘTRZNEJ W GRUNCIE, INSTALACJI WODOCIĄGOWEJ WEWNĘTRZNEJ W GRUNCIE WRAZ Z PRZYŁĄCZEM WODOCIĄGOWYM, WEWNĘTRZNEJ INST. OŚWIETLENIOWEJ, ALTANY, NA DZIAŁCE NR 1117 / 13 OBR.4. NIEDŹWIEDŹ			
W RAMACH ZADANIA :			
"BUDOWA PARKU RZECZNEGO W MIEJSCOWOŚCI NIEDŹWIEDZ W GMINIE NIEDŹWIEDZ".			
INWESTOR :			
INVESTOR : GMINA NIEDŹWIEDZ 34-735 NIEDŹWIEDŹ 233			
BRANŻA :	KONSTRUKCJA	FAZA :	DATA / DATE :
BRANCH:		STAGE : PB	07.2022
NAZWA RYSUNKU :		SKALA :	NR PROJEKTU :
DRAWING NAME :		SCALE : 1:25	PROJECT No :
STREFA SIŁOWNI			
FUNDAMENTY POD URZĄDZENIA		NUMER RYSUNKU :	
		DRAWING No :	
		KB-05	



RZUT  
1:25

ROZSTAW STÓP POTWIERDZIĆ U DOSTAWCY ŁAWKI

1:25



A. UWAGI OGÓLNE:

RYSUNEK ROZPATRYWAĆ ŁĄCZNIE Z PROJEKTEM ARCHITEKTONICZNYM  
OBOWIĄZUJĄ UWAGI ZAWARTE W OPISIE TECHNICZNYM I NA  
ARKUSZACH OBLICZENIOWYCH PROJEKTU.

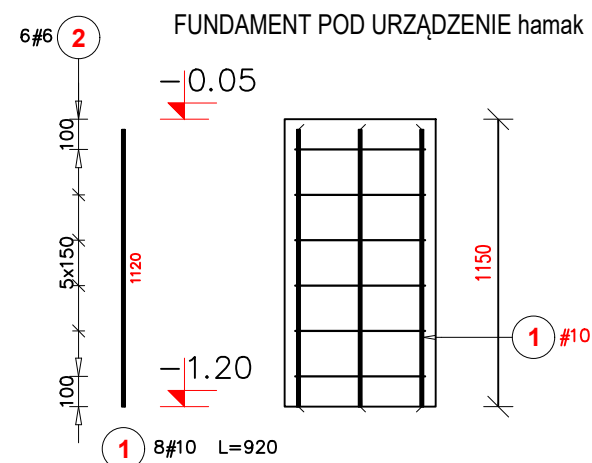
WSZYSTKIE WYMIARY PODANO W MILIMETRACH.

WSZYSTKIE PRACE PROWADZIĆ POD NADZOREM OSOBY UPRAWNIONEJ, ZGODNIE Z ZASADAMI BHP ORAZ OGÓLNEJ WIEDZY TECHNICZNEJ.

B. WYTYCZNE DOTYCZĄCE KONSTRUKCJI ŻELBETOWEJ:

B.1. WYTYCZNE WYKONANIA KONSTRUKCJI ŻELBETOWEJ WG. EN-1992-1-1

B.2. MIESZANKĘ BETONOWĄ ZAGĘŚCIĆ.



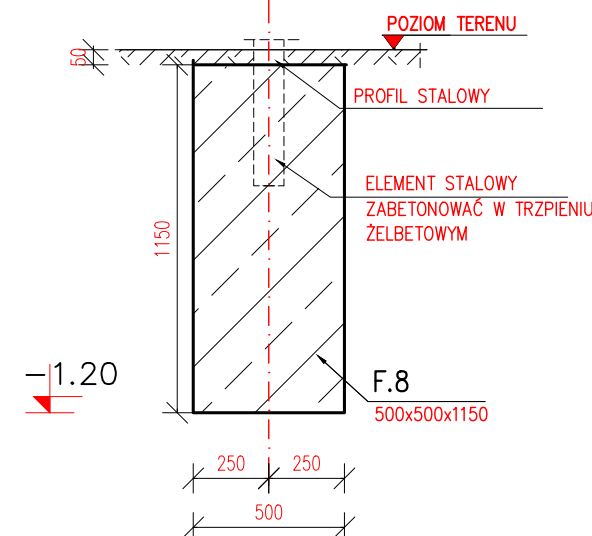
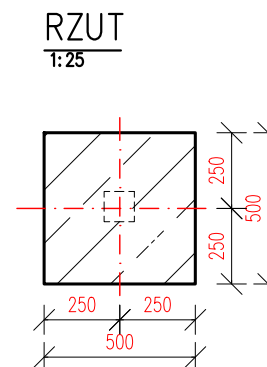
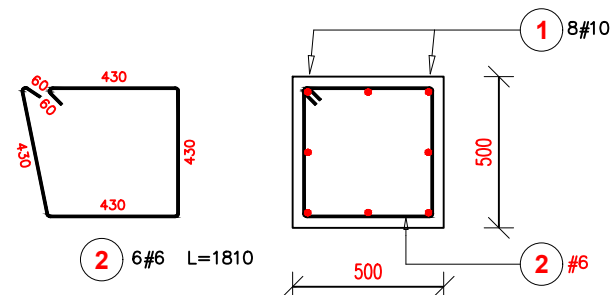
### ZESTAWIENIE DLA 1 FUNDAMENTU

Poz.	Stal		Długość (mm)	Ilość			Długość łączna (m)	
	#			w elemencie	elementów	ogółem	A-I	A-III
	A-I	A-III					# 6	# 10
1		10	1120	8	1	8		7,36
2	6		1810	6	1	6	10,86	
Długość wg średnic (m)							10,86	7,36
Masa 1 m pręta (kg/m)							0,22	0,62
Masa łączna wg średnic (kg)							2,41	4,54
Masa łączna wg gatunku stali (kg)							2,41	4,54
Ogółem (kg)							6,95	

## PRZEKRÓJ 4-4

---

1:25



BIURO PROJEKTOWE :

**FDELITA** PIOTR FROSZĘGA

30-605 Kraków, ul. Fredry 4F/14

PROJEKTANCI :	IMIĘ I NAZWISKO mgr inż. Piotr Frosztega	NR UPR. PDK/0002/POOK/12	PODPIS:
OPRACOWAŁ :			

TEMAT :

BUDOWA OBIEKTÓW MAŁEJ ARCHITEKTURY W MIEJSCU PUBLICZNYM WRAZ Z  
UTWARDZENIEM TERENU W POSTACI ALEREK PARKOWYCH, TORU ROWEROWEGO,  
NAWIERZCHNI BEZPIECZNYCH, BUDYNKU TOALETY PUBLICZNEJ WRAZ Z WEW.  
INSTALACJAMI WOD-KAN I ELEKTR., KANALIZACJI SANITARNEJ WEWNĘTRZNEJ W  
GRUNCIE, INSTALACJI WODOCIAŁOWEJ WEWNĘTRZNEJ W GRUNCIE WRAZ Z  
PRZŁĄCZEM WODOCIAŁOWYM, WEWNĘTRZNEJ INST. OŚWIETLENIOWEJ, ALTANY,  
NA DZIAŁEC NR 1117 / 13 OBR.4. NIEDZIEDŹ

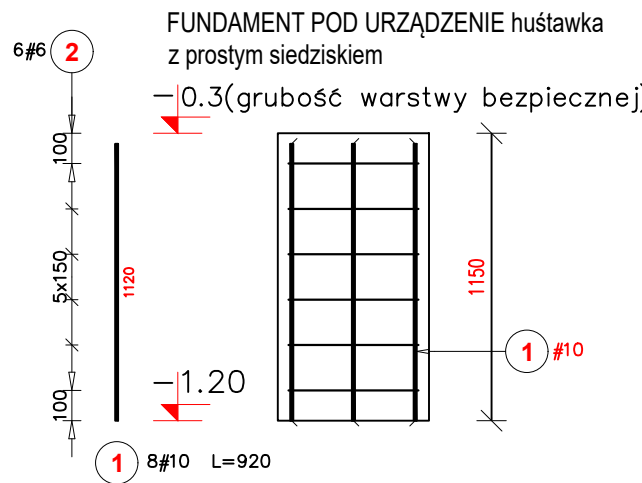
**W RAMACH ZADANIA:**

"BUDOWA PARKU RZECZNEGO W MIEJSCOWOŚCI NIEDŹWIEDZ W GMINIE NIEDŹWIEDZ".

INWESTOR :  
INVESTOR : **GMINA NIEDŹWIEDZ 34-735 NIEDŹWIEDŹ 233**

BRANŻA : BRANCH:	KONSTRUKCJA	FAZA : STAGE :	PB	DATA / DATE :	07.2022
NAZWA RYSUNKU : DRAWING NAME :	hamak, ławki	SKALA : SCALE :	1:25	NR PROJEKTU : PROJECT NO :	
FUNDAMENTY POD URZĄDZENIA		NUMER RYSUNKU : DRAWING NO :			





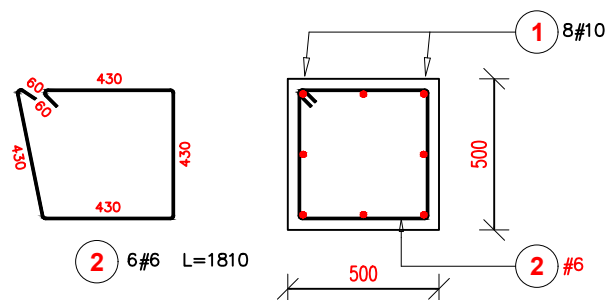
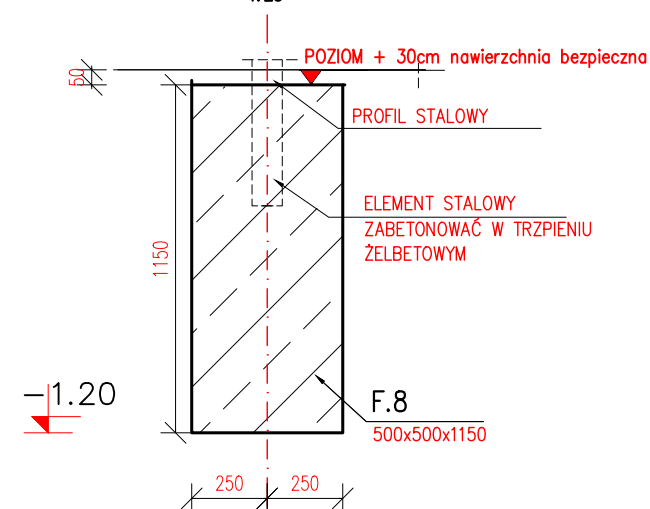
#### ZESTAWIENIE DLA 1 FUNDAMENTU

j)

Poz.	Stal		Długość (mm)	Ilość			Długość łączna (m)	
	#			w elementie	elementów	ogółem	A-I	A-IIIIN
	A-I	A-IIIIN					# 6	# 10
1		10	1120	8	1	8		7,36
2	6		1810	6	1	6	10,86	
Długość wg średnic (m)							10,86	7,36
Masa 1 m pręta (kg/m)							0,22	0,62
Masa łączna wg średnic (kg)							2,41	4,54
Masa łączna wg gatunku stali (kg)							2,41	4,54
Ogółem (kg)							6,95	

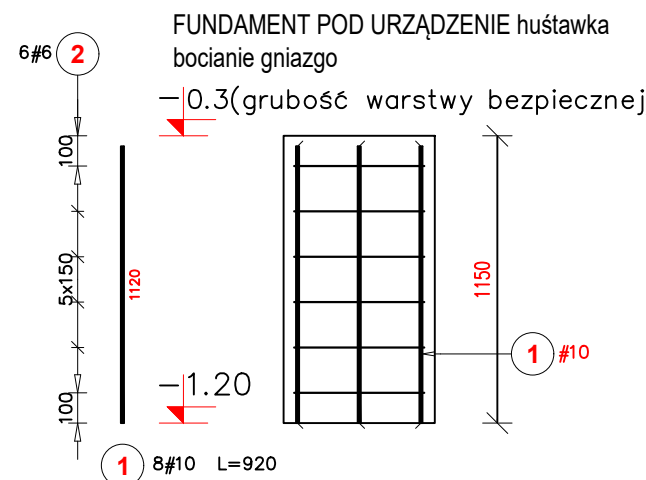
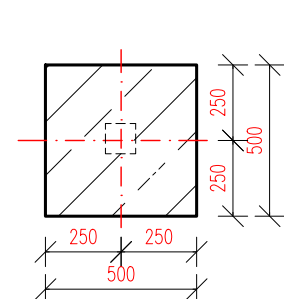
#### PRZĘKRÓJ 4-4

1:25



#### RZUT

1:25

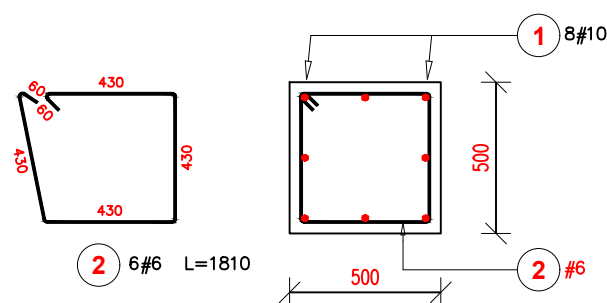
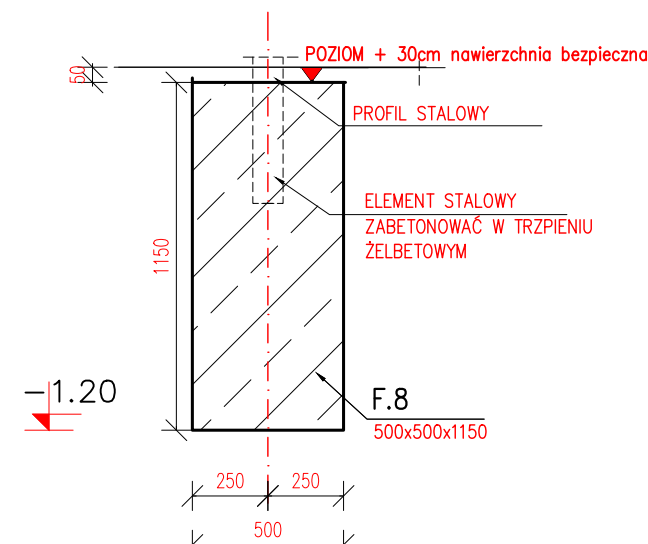


#### ZESTAWIENIE DLA 1 FUNDAMENTU

Poz.	Stal		Długość (mm)	Ilość			Długość łączna (m)	
	#			w elementcie	elementów	ogółem	A-I	A-IIIIN
	A-I	A-IIIIN					# 6	# 10
1		10	1120	8	1	8		7,36
2	6		1810	6	1	6	10,86	
Długość wg średnic (m)							10,86	7,36
Masa 1 m pręta (kg/m)							0,22	0,62
Masa łączna wg średnic (kg)							2,41	4,54
Masa łączna wg gatunku stali (kg)							2,41	4,54
Ogółem (kg)							6,95	

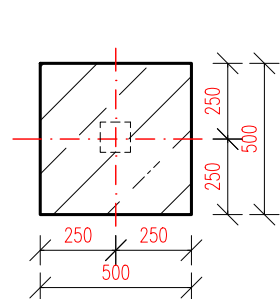
#### PRZĘKRÓJ 4-4

1:25



#### RZUT

1:25



## UWAGI:

### A. UWAGI OGÓLNE:

RYSEK ROZPATRYWAĆ ŁĄCZNIE Z PROJEKTEM ARCHITEKTONICZNYM  
OBOWIAZUJĄ UWAGI ZAWARTE W OPISIE TECHNICZNYM I NA  
ARKUSZACH OBLICZENIOWYCH PROJEKTU.

WSZYSTKIE WYMIARY PODANO W MILIMETRACH.

WSZYSTKIE PRACE PROWADZIĆ POD NADZOREM OSOBY UPRAWNIONEJ, ZGODNIE  
Z ZASADAMI BHP ORAZ OGÓLNEJ MEDZY TECHNICZNEJ.

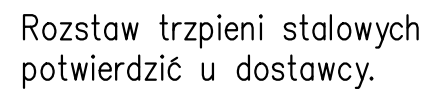
### B. WYTYCZNE DOTYCZĄCE KONSTRUKCJI ŻELBETOWEJ:

- B.1. WYTYCZNE WYKONANIA KONSTRUKCJI ŻELBETOWEJ WG. EN-1992-1-1  
B.2. MIESZANKĘ BETONOWĄ ZAGĘŚCIĆ.

BETON KONSTR. C20/25  
STAL ZBROJENIOWA A-IIIIN  
otulina min. 35 mm

BIURO PROJEKTOWE :			
FDELITA PIOTR FROSZTĘGA			
30-605 Kraków , ul. Fredry 4F/14			
PROJEKTANCI :	IMIĘ I NAZWISKO	NR UPR.	PODPIS:
	mgr inż. Piotr Frosztęga	PDK/0002/P00K/12	
OPRACOWAŁ :			
TEMAT :			
BUDOWA OBIEKTÓW MAŁEJ ARCHITEKTURY W MIEJSCU PUBLICZNYM WRAZ Z UTWARDZENIEM TERENU W POSTACI ALEJEK PARKOWYCH, TORU ROWEROWEGO, NAWIERZCHNI BEZPIECZNYCH, BUDYNKU TOALETY PUBLICZNEJ WRAZ Z WEW. INSTALACJAMI WOD-KAN I ELEKTR., KANALIZACJI SANITARNEJ WEWNĘTRZNEJ W GRUNCIE, INSTALACJI WODOCIAŁOWEJ WEWNĘTRZNEJ W GRUNCIE WRAZ Z PRZYŁĄCZEM WODOCIAŁOWYM, WEWNĘTRZNEJ INST. OŚWIETLENIOWEJ, ALTANY, NA DZIAŁCE NR 1117 / 13 OBR.4. NIEDŹWIEDŹ			
W RAMACH ZADANIA :			
"BUDOWA PARKU RZECZNEGO W MIEJSCOWOŚCI NIEDŹWIEDŹ W GMINIE NIEDŹWIEDŹ".			
INWESTOR :	INWESTOR : GMINA NIEDŹWIEDŹ 34-735 NIEDŹWIEDŹ 233		
BRANŻA :	KONSTRUKCJA	FAZA :	DATA / DATE :
BRANCH:		STAGE :	PB 07.2022
NAZWA RYSUNKU :	huštawka bocianie gniazdo, huštawka z prostym siedziskiem	SKALA :	NR PROJEKTU :
DRAWING NAME :		SCALE :	PROJECT No :
FUNDAMENTY POD URZĄDZENIA		NUMER RYSUNKU :	KB-03
		DRAWING No :	

PRZEKRÓJ  
1:25



Technical drawing of a reinforced concrete column cross-section and elevation.

**Cross-section (top):**

- Column width: 1100
- Reinforcement: 12#12 (vertical bars), 8#8 (horizontal bars)
- Label: 3 8#8

**Elevation (bottom):**

- Column height: 1400
- Base height: 350
- Main section height: 1050
- Column width: 1100
- Reinforcement: 12#12 (vertical bars), 8#8 (horizontal bars)
- Label: 1 8#12

**Labels and Dimensions:**

- 3 8#8 (top left)
- 12#12 4 (middle left)
- 1 8#12 (bottom right)
- 1100 (bottom center)
- 1400 (right side, total height)
- 1050 (right side, main section height)
- 350 (right side, base height)
- 0.05 (top left elevation)
- 1.10 (middle left elevation)
- 1.45 (bottom left elevation)

**Text:**

- ELEMENT STALOWY ZABETONOWAĆ W TRZPIENIU ŻELBETOWYM (top right)

Poz.	Stal	Długość (mm)	Ilość			Długość łączna (m)	
	#		w elementie	elementów	ogółem	A—IIIN	
	A—IIIN					# 8	# 12
1	12	1100	8	1	8		8,80
2	12	1100	8	1	8		8,80
3	8	2220	8	1	8	17,76	
4	12	1680	12	1	12		20,16
Długość wg średnic (m)						17,76	37,76
Masa 1 m pręta (kg/m)						0,40	0,89
Masa łączna wg średnic (kg)						7,02	33,53
Masa łączna wg gatunku stali (kg)						40,55	
Ogółem (kg)						40,55	

<p>BETON KONSTR. C20/25</p> <p>STAL ZBROJENIOWA A-IIIIN</p> <p>otulina min. 35 mm</p>
---

PROJEKTANCI :	IMIĘ I NAZWISKO mgr inż. Piotr Frosztęga	NR UPR.	PODPIS:
OPRACOWAŁ :		PDK/0002/POOK/12	

TEMAT :

**BUDOWA OBIEKTÓW MAŁEJ ARCHITEKTURY W MIEJSCU PUBLICZNYM WRAZ Z UTWARDZENIEM TERENU W POSTACI ALEJEK PARKOWYCH, TORU ROWEROWEGO, NAWIERZCHNI BEZPIECZNYCH, BUDYNKU TOALETY PUBLICZNEJ WRAZ Z WEW. INSTALACJAMI WOD-KAN I ELEKTR., KANALIZACJI SANITARNEJ WEWNĘTRZNEJ W GRUNCIE, INSTALACJI WODOCIĄGOWEJ WEWNĘTRZNEJ W GRUNCIE WRAZ Z PRZYŁĄCZEM WODOCIĄGOWYM, WEWNĘTRZNEJ INST. OŚWIEŚLENIAWOWEJ, ALTANY, NA DZIAŁCE NR 1117 / 13 OBR.4. NIEDŹWIEDŹ**

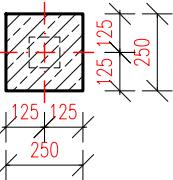
*W RAMACH ZADANIA :*

**"BUDOWA PARKU RZECZNEGO W MIEJSCOWOŚCI NIEDŹWIEDŹ W GMINIE NIEDŹWIEDŹ".**

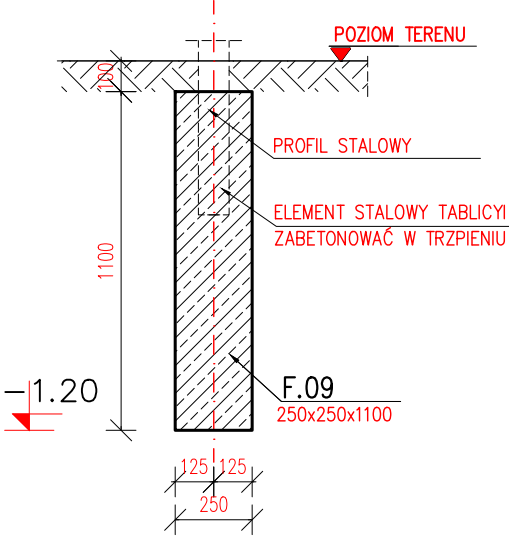
BRANŻA : BRANCH:	KONSTRUKCJA	FAZA : STAGE :	PB	DATA / DATE :	07.2022
NAZWA RYSUNKU : DRAWING NAME :		SKALA : SCALE :	1:25	NR PROJEKTU : PROJECT No :	
HUŚTAWKA WAGOWA PODWÓJNA STOJAK ROWEROWY		NUMER RYSUNKU : DRAWING No :  KB-02			

FUNDAMENT POD SŁUPKI OGRODZENIA

RZUT  
1:25

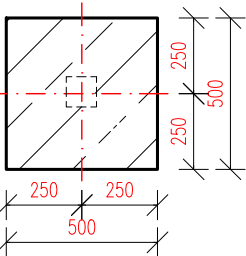


PRZEKRÓJ  
1:25

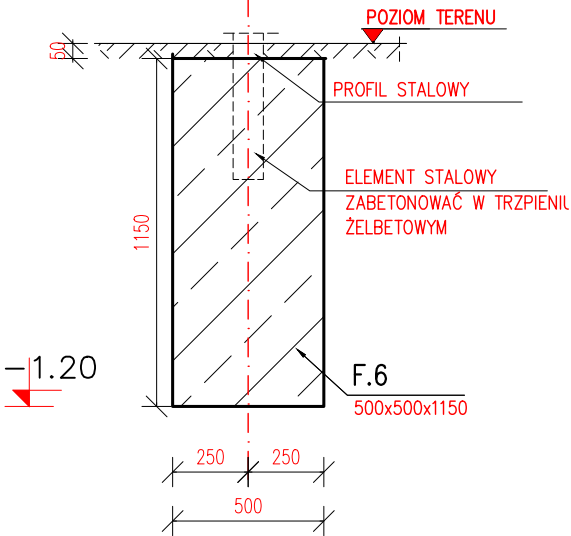


FUNDAMENT POD STOLIK piknikowy

RZUT  
1:25

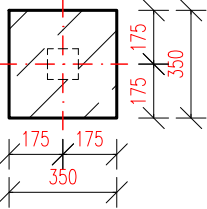


PRZEKRÓJ 4-4  
1:25

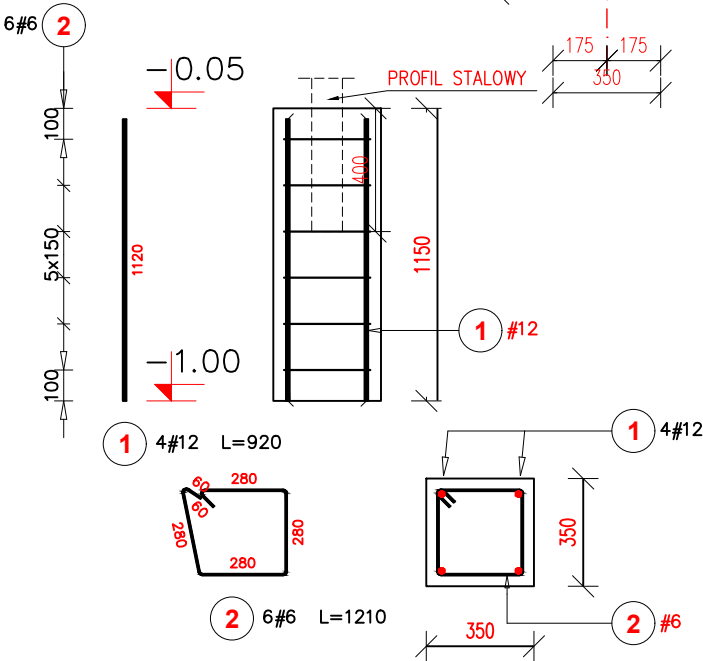
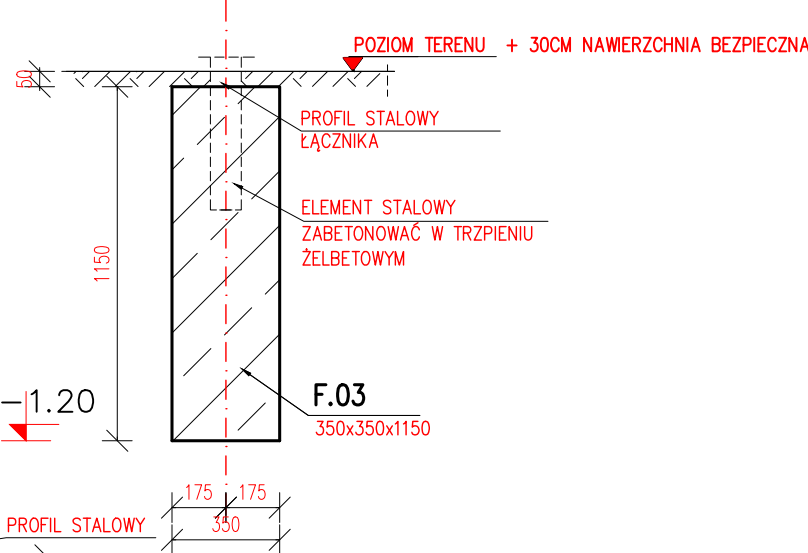


FUNDAMENT POD URZĄDZENIE  
BUJAK

RZUT  
1:25



PRZEKRÓJ 3-3  
1:25



ZESTAWIENIE DLA 1 FUNDAMENTU

Poz.	Stal		Długość (mm)	Ilość			Długość łączna (m)	
	#			w elementach	elementów	ogółem	A-I	A-IIIIN
	A-I	A-IIIIN					# 6	# 12
1		12	1120	4	3	12		11,04
2	6		1210	6	3	18	21,78	
Długość wg średnic (m)							21,78	11,04
Masa 1 m pręta (kg/m)							0,22	0,89
Masa łączna wg średnic (kg)							4.79	9.83
Masa łączna wg gatunku stali (kg)							4.79	9.83
Ogółem (kg)							14,62	

UWAGI:

A. UWAGI OGÓLNE:

RYSUNEK ROZPATRYWAĆ ŁĄCZNIE Z PROJEKTEM ARCHITEKTONICZNYM  
OBOWIAZUJĄ UWAGI ZAWARTE W OPISIE TECHNICZNYM I NA  
ARKUSZACH OBLICZENIOWYCH PROJEKTU.

WSZYSTKIE WYMIARY PODANO W MILIMETRACH.

WSZYSTKIE PRACE PROWADZIĆ POD NADZOREM OSOBY UPRAWNIONEJ, ZGODNIE  
Z ZASADAMI BHP ORAZ OGÓLNEJ MEDZY TECHNICZNEJ.

B. WYTYCZNE DOTYCZĄCE KONSTRUKCJI ŻELBETOWEJ:

- B.1. WYTYCZNE WYKONANIA KONSTRUKCJI ŻELBETOWEJ WG. EN-1992-1-1  
B.2. MIESZANKĘ BETONOWĄ ZAGĘŚCIĆ.

BETON KONSTR. C20/25  
STAL ZBROJENIOWA A-IIIIN  
otulina min. 35 mm

BIURO PROJEKTOWE :  
**FDELITA** PIOTR FROSZTĘGA  
30-605 Kraków , ul. Fredry 4F/14

PROJEKTANCI :	IMIĘ I NAZWISKO	NR UPR.	PODPIS:
	mgr inż. Piotr Frosztęga	PDK/0002/P00K/12	
OPRACOWAŁ :			
TEMAT : BUDOWA OBIEKTÓW MAŁEJ ARCHITEKTURY W MIEJSCU PUBLICZNYM WRAZ Z UTWARDZENIEM TERENU W POSTACI ALEJEK PARKOWYCH, TORU ROWEROWEGO, NAWIERZCHNI BEZPIECZNYCH, BUDYNKU TOALETY PUBLICZNEJ WRAZ Z WEW. INSTALACJAMI WOD-KAN I ELEKTR., KANALIZACJI SANITARNEJ WEWNĘTRZNEJ W GRUNCIE, INSTALACJI WODOCIĄGOWEJ WEWNĘTRZNEJ W GRUNCIE WRAZ Z PRZYŁĄCZEM WODOCIĄGOWYM, WEWNĘTRZNEJ INST. OŚWIETLENIOWEJ, ALTANY, NA DZIAŁCE NR 1117 / 13 OBR.4. NIEDŹWIEDŹ			
W RAMACH ZADANIA : "BUDOWA PARKU RZECZNEGO W MIEJSCOWOŚCI NIEDŹWIEDZ W GMINIE NIEDŹWIEDZ".			

INWESTOR :  
INVESTOR : GMINA NIEDŹWIEDZ 34-735 NIEDŹWIEDZ 233

BRANŻA : BRANCH: KONSTRUKCJA	FAZA : STAGE: PB	DATA / DATE : 07.2022
NAZWA RYSUNKU : DRAWING NAME : STREFA RELAKSU + PLAC ZABAW SPRAWNOŚCIOWY	SKALA : SCALE : 1:25	NR PROJEKTU : PROJECT No :
FUNDAMENTY POD URZĄDZENIA BUJAK, SŁUPKI OGRODZENIA, STOLIK PIKNIKOWY	NUMER RYSUNKU : DRAWING No : KB-01	