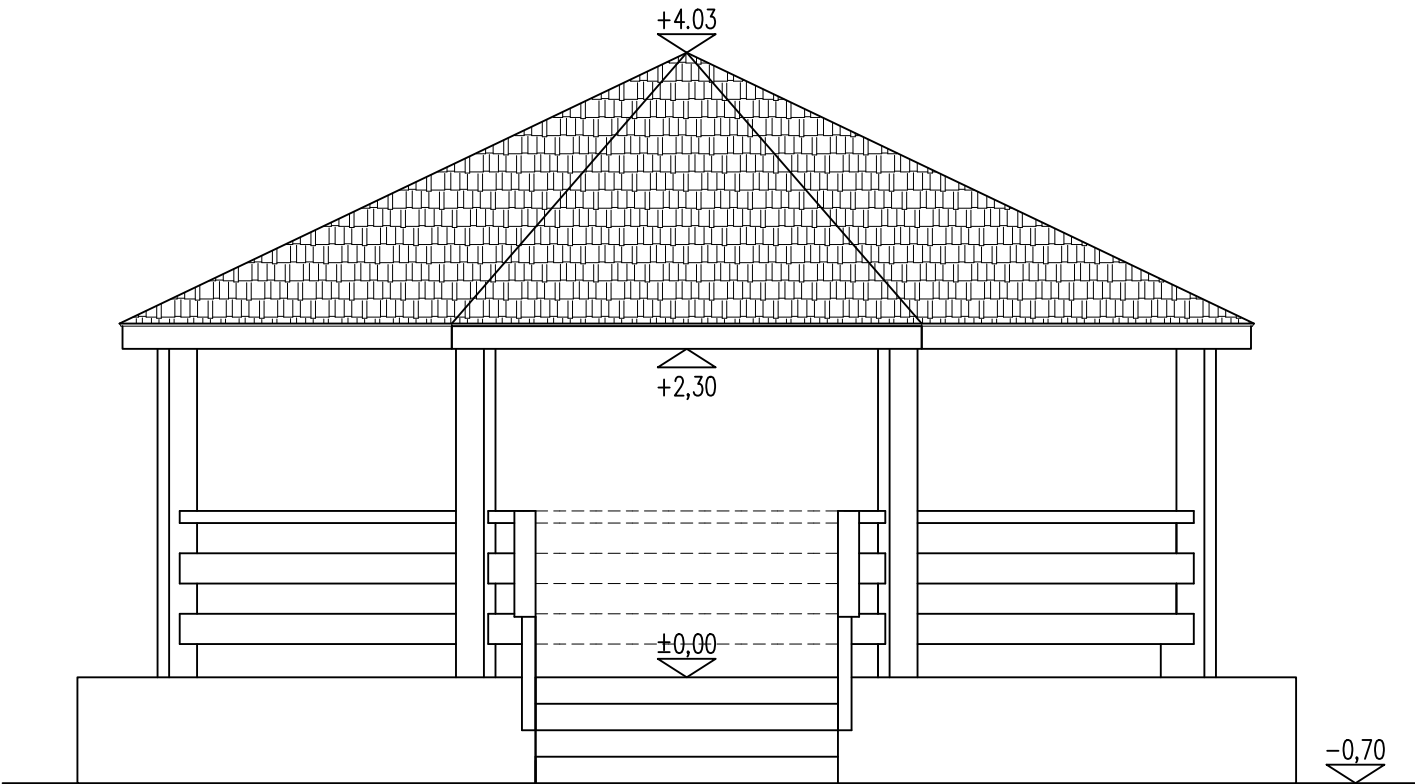
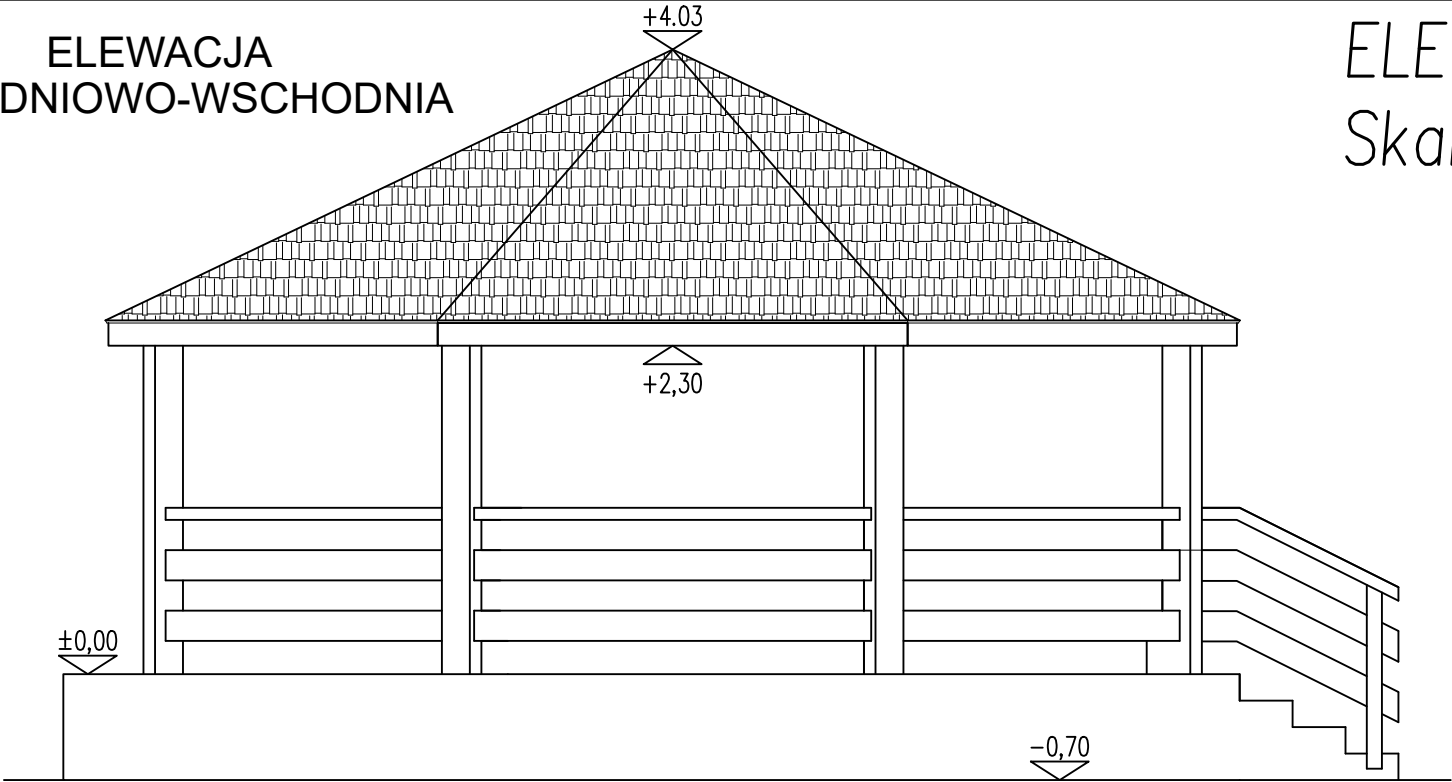


ELEWACJA PÓŁNOCNO-WSCHODNIA
(OD STRONY WEJŚCIA)

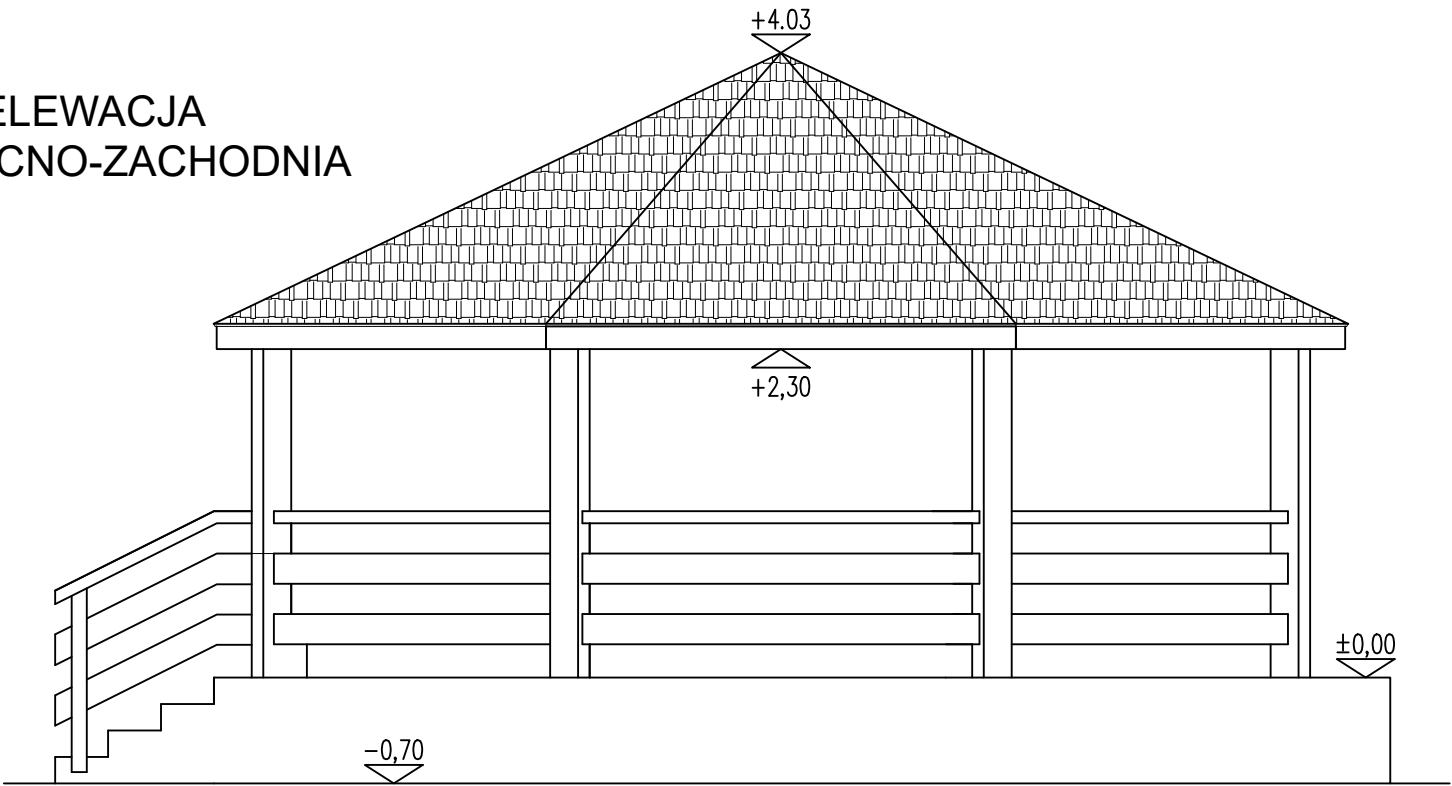


ELEWACJA
POŁUDNIOWO-WSCHODNIA

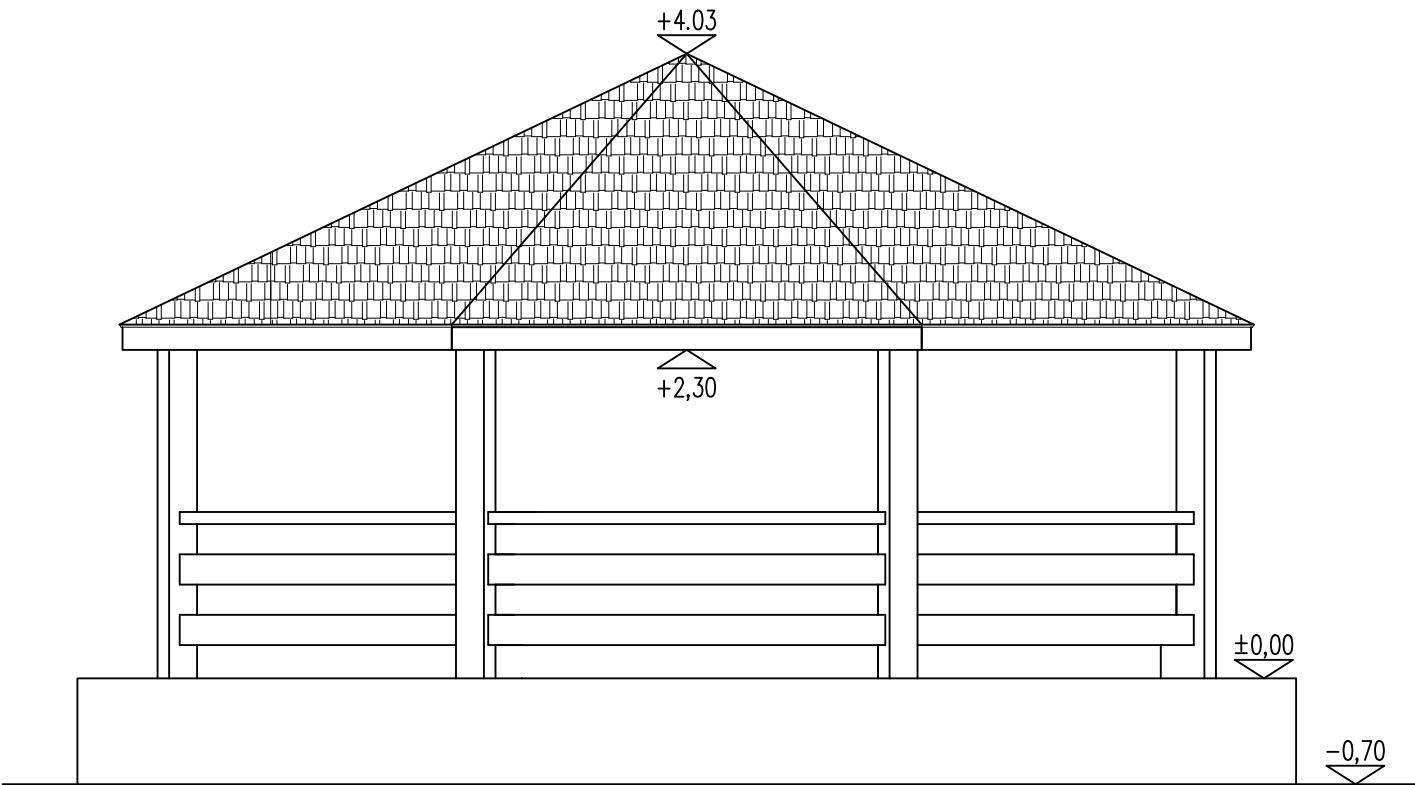



ELEWACJE
Skala 1:50

ELEWACJA
PÓŁNOCNO-ZACHODNIA



ELEWACJA POŁUDNIOWO-ZACHODNIA



<div><div></div><div>PROJEKTOWANIE, PRZYGOTOWANIE I PROWADZENIE INWESTYCJI BUDOWLANYCH ul. Gawrysia 6; 39-200 Dębica; tel/fax. 014 676 30 95; e-mail: biuro@sowaprojekt.pl</div></div>			
TEMAT:	"BUDOWA ALTANY WRAZ Z PODESTEM I OBIEKTAMI MAŁEJ ARCHITEKTURY ORAZ NIEZBĘDNA INFRASTRUKTURA TECHNICZNA" W RAMACH ZADANIA PN. „MODERNIZACJA PARKU SOKOŁA W DĘBICY”.		
Inwestor:	GMINA MIASTA DĘBICA, ul. Ratuszowa 2, 39-200 Dębica		
Lokalizacja:	dz. nr ewid. 968, obręb 0004, gmina m. Dębica, powiat dębicki		
Przedmiot rysunku:	ALTANA - ELEWACJE		Skala: 1:50
Projektował Nr uprawnień	mgr inż. arch. Ewa Żybura uprawnienia budowlane nr 27/PKOKK/2015 w specjalności architektonicznej do projektowania bez ograniczeń	branża ARCHITEKTONICZNA	Data: 26.04.2024
Sprawdzał Nr uprawnień	mgr inż. arch. Agnieszka Mika uprawnienia budowlane nr Rz/A-18/2011 w specjalności architektonicznej do projektowania bez ograniczeń	branża ARCHITEKTONICZNA	Nr rys. A3