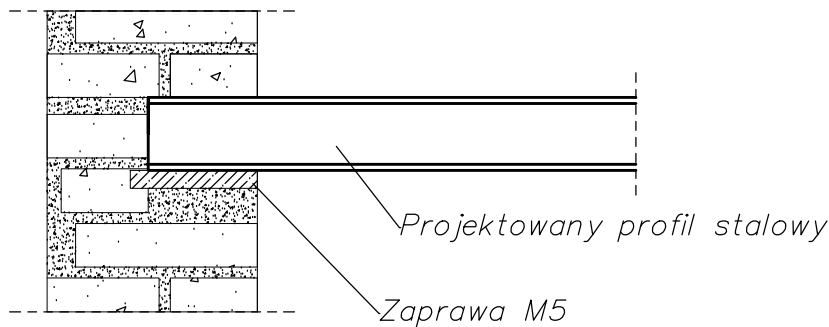
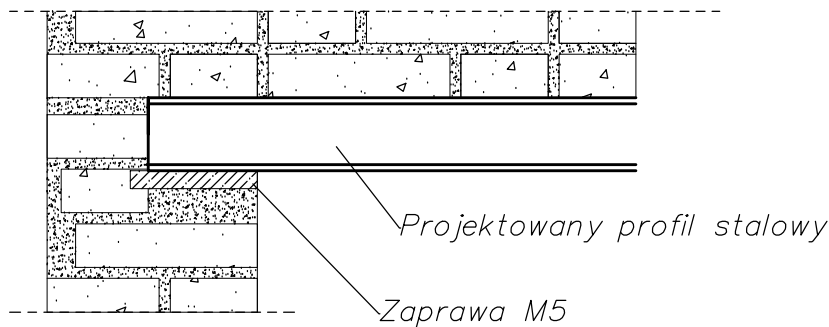


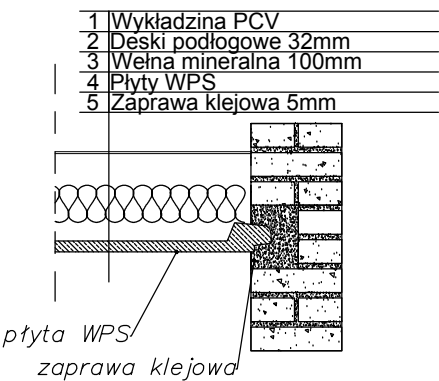
Detal A – oparcie belki na murze  
Skala 1:20



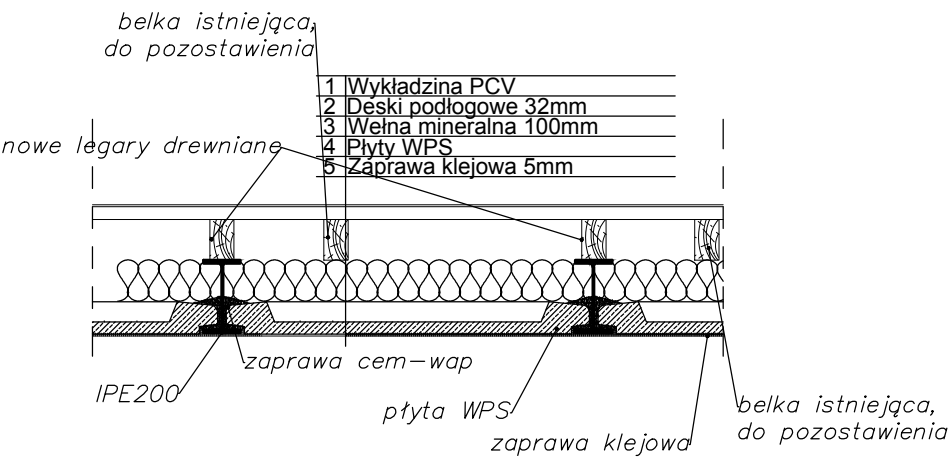
Detal B – oparcie nadproża na ścianie  
Skala 1:20



Detal C – oparcie płyty WPS na murze  
Skala 1:20



Przekrój przez strop  
Skala 1:20



Detal D – oparcie płyty WPS na murze  
Skala 1:20

## Przekroje i detale

PROJEKTOWANIE ORAZ NADZORY INWESTORSKIE W BUDOWNICTWIE				
mgr inż. Leszek Godlewski 82-300 Elbląg ul.Ślepa 2/1 tel. (0-55) 233-88-95				
NAZWA I ADRES OBIEKTU:	WYMIANA STROPU NAD PIWNICĄ W BUDYNKU MIESZKALNYM WIELORODZINNYM Elbląg ul. ZAGONOWA 5, nr dz. 91/76 obręb 21			BRANŻA: Konstr.
TYTUŁ RYS.:	Przekroje i detale			
PROJEKTOWAŁ:	mgr inż. Leszek Golewski upr. projektant branży konstr.–bud.	NR UPR.: 1738/EL/92	PODPIS:	DATA: 11.2018
SPRAWDZIŁ:				SKALA: 1:20
KREŚLIŁ:	mgr inż. Michał Dobrołowicz upr. projektant branży konstr.–bud.	WAM/0202/POOK/17		NR RYS. KB-2