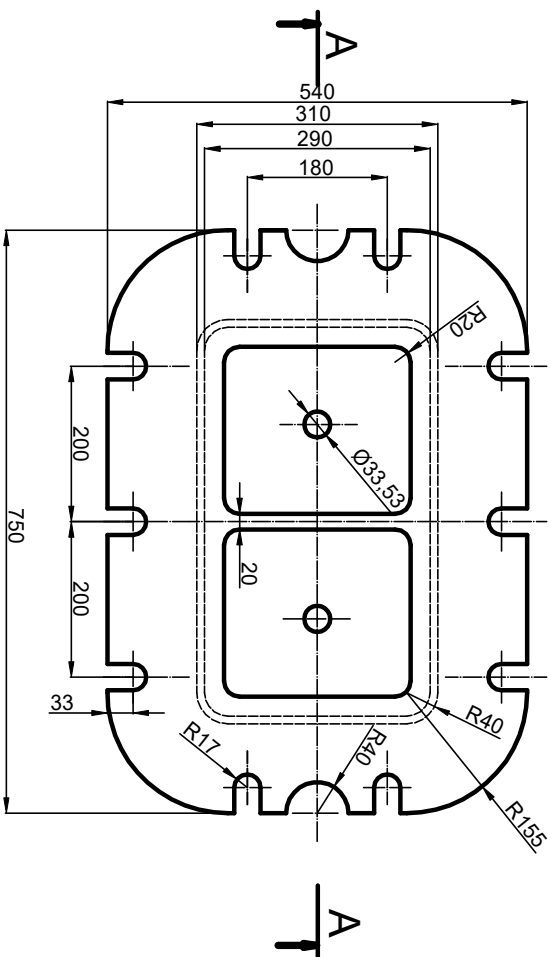
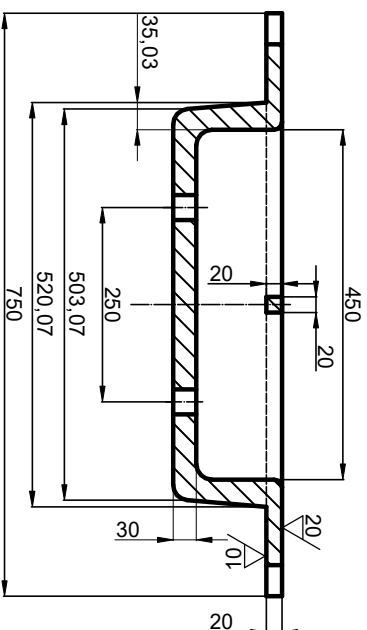


A-A

 $\nabla \left[\begin{array}{c} 20 \\ 10 \end{array} \right]$


Uwaga !

Niezwymlarowane promienie zaokrągleń krawędzi wykonać $r=2$
Odlew wykonać w 2 kl. dokładności wg PM/H-83154

1	Pokrywa wiazu	1	Smalino 238-450		
Poz: Nazwa części lub zespołu:		Ilość: Materiał: Nr rys:		Uwagi:	
Cementownia "ODRA" S.A.-Mlyn cementu 6					
Konstruował:	P. Sempyk	2023.09	Mlyn cementu nr 6		
Sprawdził:			Pokrywa wiazu		
Podziałka:	1:5	CEMENTOWNIA "ODRA" S.A.-OPOLE		Nr rys:	Mn-125,2