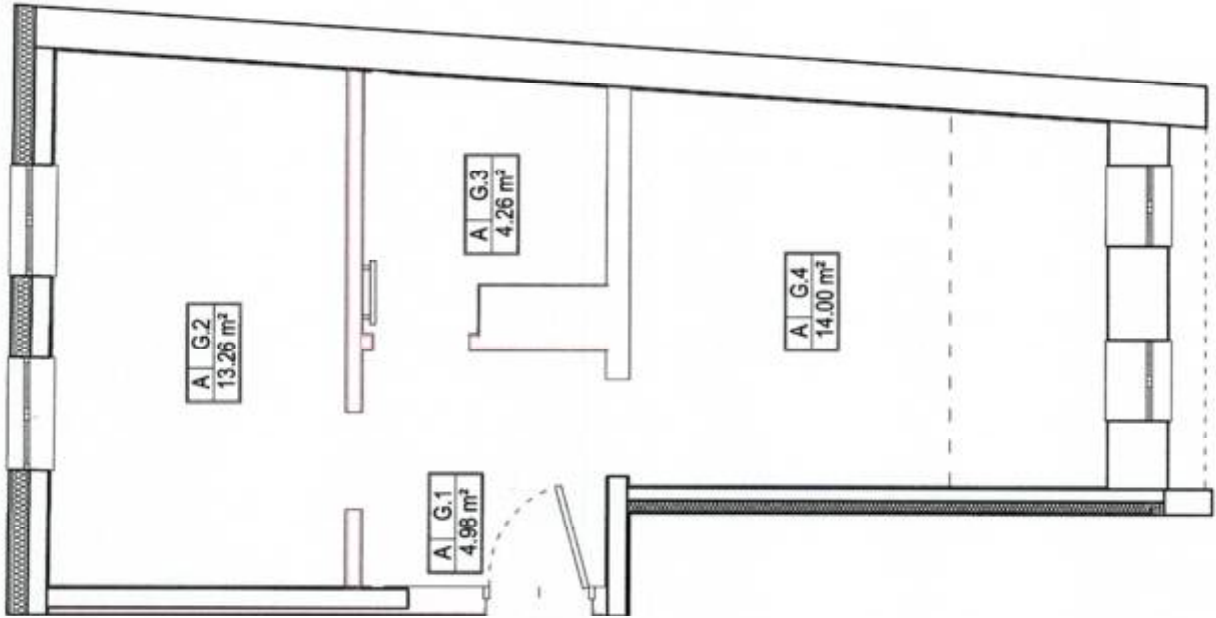
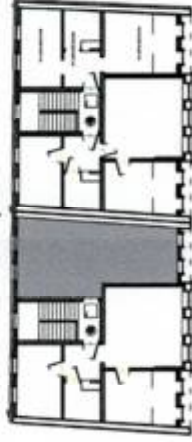


CZĘŚĆ WSPÓLNA

G.1	korytarz	4.98 m ²	36.05 m ²
G.2	p. gospodarcze 1	13.26 m ²	
G.3	p. gospodarcze 2	4.26 m ²	
G.4	p. gospodarcze 3	14.00 m ²	
08	komórka lokatorska	6.48 m ²	

3 PIĘTRO



Towarzystwo Budowlane Spółdzielcze "Młotów" Sp. z o.o. U. Kołłataja 13, 80-744 GOMBUK		NR MIEJSCOWA:	
Budynek mieszkalny wielokondygnacyjny Górnika, ul. Kutza 15/18		A8	
PRACE: Pomiar powykonawczy powierzchni użytkowej mieszkań		DATA: 28.10.2021	
OPRACOWAŁ: mgr inż. Wojciech Miecznik	NR UPRAWNIENI PDPIS 22943	SKALA 1:50	
GEODETA UPRAWNIENIY <i>U. Machon</i> mgr inż. Wojciech Miecznik Nr upr. GUGiK 22943			