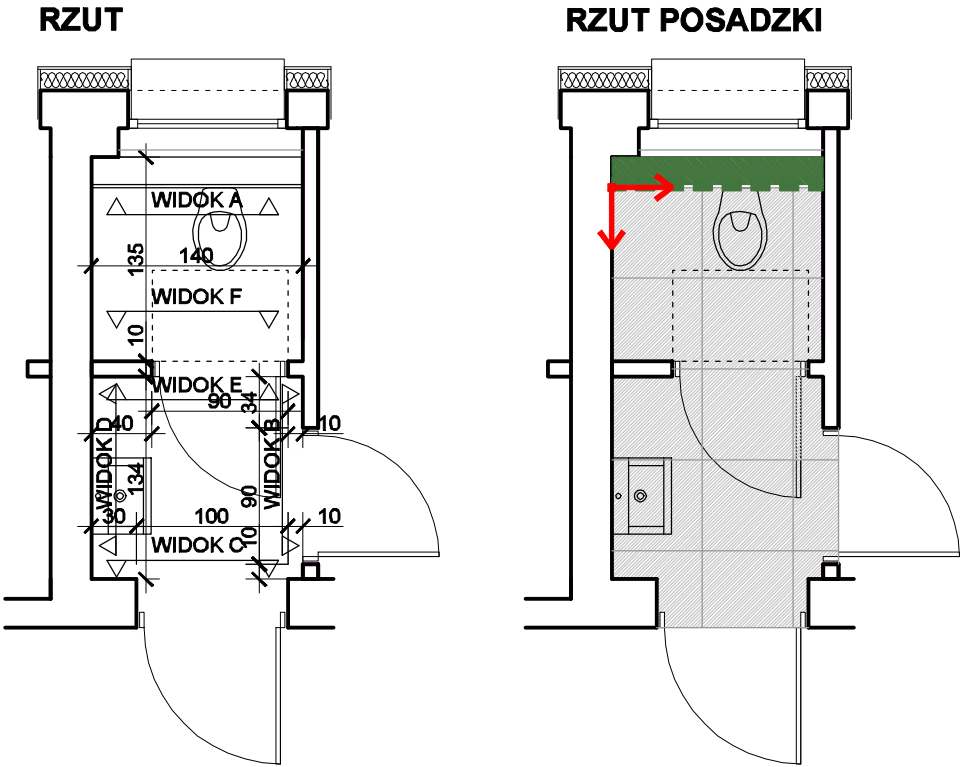
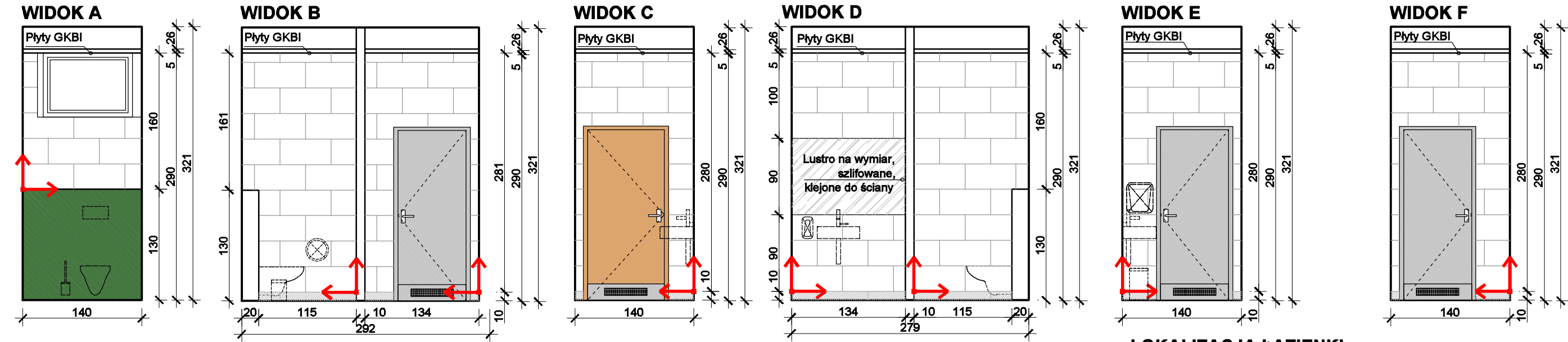


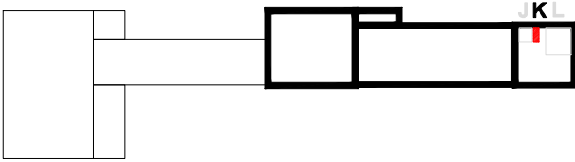
ŁAZIENKA K - WC PERSONELU POM. 1/3



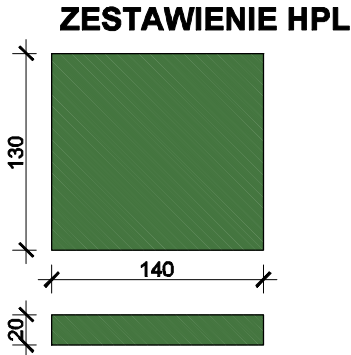
LEGENDA

- Obudowa wc z płyt HPL gr. 8mm w kolorze butelkowa zieleń na systemowym ruszcie aluminiowym;
Ścianki sanitarne z płyt HPL gr. 12mm w kolorze butelkowa zieleń RAL 6028
- Płytki gresowe białe, układane w cegielkę, z minimalną fugą, fuga w kolorze płytek
- Płytki gresowe imitacja betonu (szary), matowe o wymiarach 60x60cm, rektyfikowane układane prosto, z minimalną fugą, fuga w kolorze płytek
- Cokoliki 10cm docinane z płytek gresowych imitujące beton (szary), z minimalną fugą, fuga w kolorze płytek
- Pojemnik na papier toaletowy
- Pojemnik na ręczniki papierowe
- Kosz na odpadki
- Dozownik mydła
- Szczotka do wc
- Kosz na odpady higieniczne

LOKALIZACJA ŁAZIENKI:
POZIOM +1



- UWAGI:
- wymiary podano w centymetrach;
 - wszystkie wymiary należy sprawdzić po wykonaniu prac budowlanych,
 - ilość materiałów podano bez dodatków na odpady,
 - zastosować fugi w kolorze płytek,
 - płytki układać z minimalną fugą,
 - wymiar lustra należy sprawdzić po wykonaniu prac glazurniczych;
 - oświetlenie zgodnie z projektem branżowym;
 - obudowy przewodów wod-kan rozpatrywać wg projektu instalacyjnego,
 - wyposażenie zgodne z SST,
 - sufit i ściany powyżej płytek malować farbą białą matową lateksową do pomieszczeń mokrych,
 - płytki gresowe białe układane będą na parapecie.



ZESTAWIENIE MATERIAŁÓW:

- Płytki gresowe imitujące beton o wym. 60x60cm.....3,99 m²
Płytki ceramiczne białe 30x60cm.....20,63 m²
Płyty HPL w kolorze butelkowa zieleń.....2,10 m²
Cokoliki 10cm gresowe imitujące beton.....0,55 m²
- WYPOSAŻENIE ŁAZIENKI:
- Pojemnik na mydło.....1 szt.
Pojemnik na papier toaletowy1 szt.
Kosz na odpadki1 szt.
Dozownik do ręczników papierowych.....1 szt.
Szczotka do wc mocowana na ścianie.....1 szt.
Kosz na odpady higieniczne.....1 szt.

ARCHITEKT studio projektowe			
TEMAT:	PROJEKT ZMIAN DO POZWOLENIA 339/15 POLEGAJĄCY NA PRZEBUDOWIE BUDYNKU ZESPOŁU SZKÓŁ NR 5 PRZY UL. STASZICA 10 W JASTRZĘBIU-ZDROJU W CELU DOSTOSOWANIA DO OBOWIAZUJĄCYCH PRZEPISÓW		
ETAP:	PROJEKT WYKONAWCZY		
ADRES:	Ul. Staszica 10 44-335 Jastrzębie - Zdrój	DATA:	03.2021 r.
INWESTOR:	Miasto Jastrzębie Zdrój Al. Piłsudskiego 60, 44-335 Jastrzębie - Zdrój	SKALA:	1:50
NAZWA RYSUNKU:	ŁAZIENKA K - WC PERSONELU POM. 1/3		
PROJEKTOWAŁ:	mgr inż. arch. Paweł Kuczyński	BŁ. 111/01	NR RYS. AW_Z/31
SPRAWDZIŁ:	mgr inż. arch. Piotr Kuczyński	BŁ. 27/01	