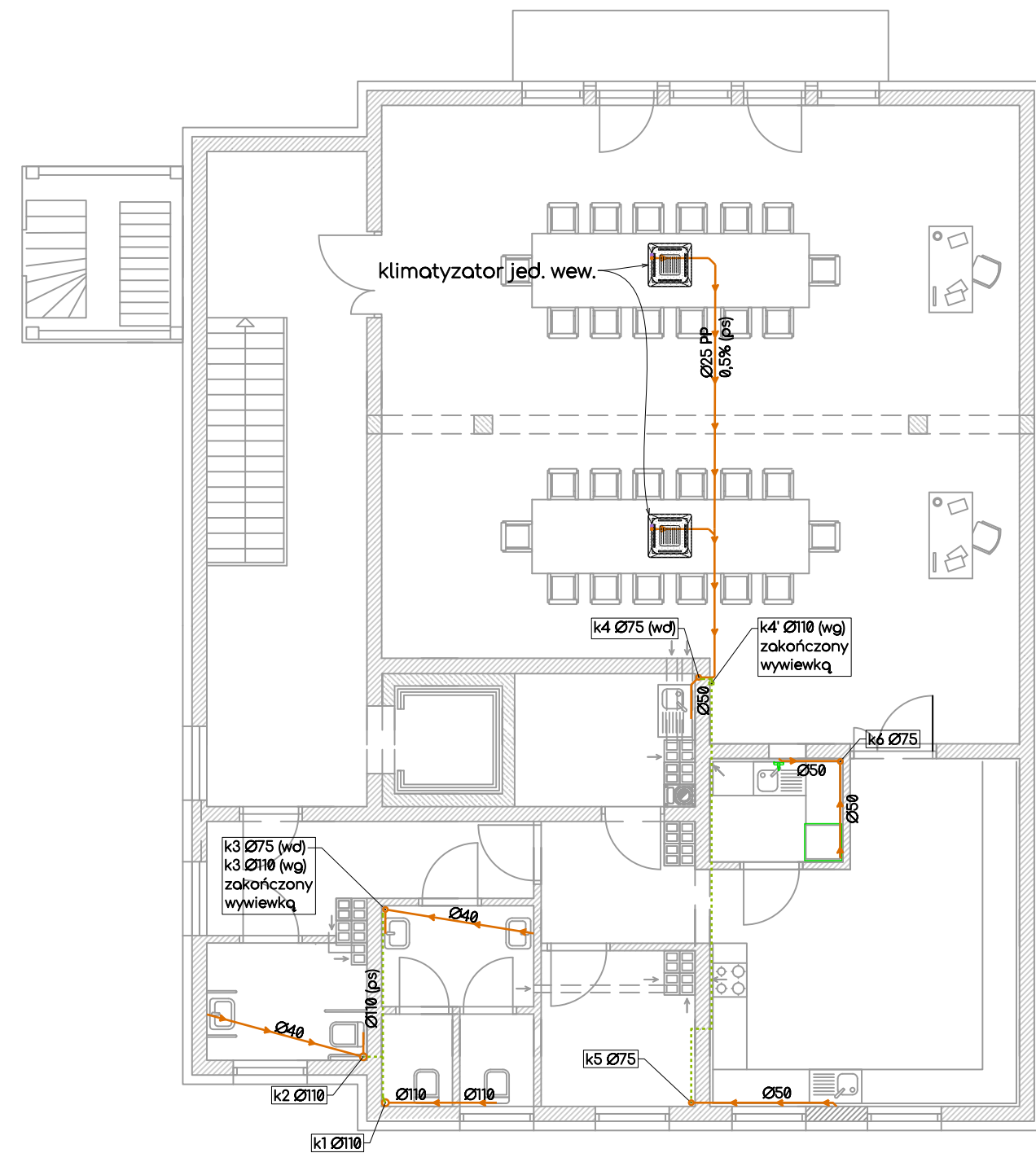


rzut piętra



rzut poddasza

oznaczenia rurociągów kanałów:  
 12x1 - średnica x grubość ścianki  
 dn20, Ø110 - średnice nominalne  
 200/500 - szerokość x wysokość

lokalizacja kanału:  
 (ps) - pod stropem  
 (pp) - podposadzkowe  
 (pw) - w wylewce

piony kierunki: (wg)- górę, (wd)-w dół

k... - piony kanalizacji  
 c... - kanał. sanitarna (k)  
 - kanał. ciśnieniowa (c)  
 - wentylacja kanalizacji  
 R - dodatkowe rewizje

obiekt	Remont, przebudowa, nadbudowa, rozbudowa istniejącego budynku remizy OSP Działisz Dolny. Lokalizacja dz. nr ew. 9363, 9417/2, obręb 0400 Działisz		
	mgr. inż. Marcin Jacyszyn - projektant upr. MAP/0567/PBS/17 spec. instalacje sanitarne		
zespół	mgr inż. Robert Kasprzak - projektant upr. MAP/0272/PWBS/17 spec. instalacje sanitarne		
	mgr inż. Robert Kasprzak - sprawdzający		
rysunek	S.06 VHP22rpt5		
	skala	arkusz	ramka
nazwa	1:100	420	394
		297	285
instalacje kanalizacyjne - rzuty			