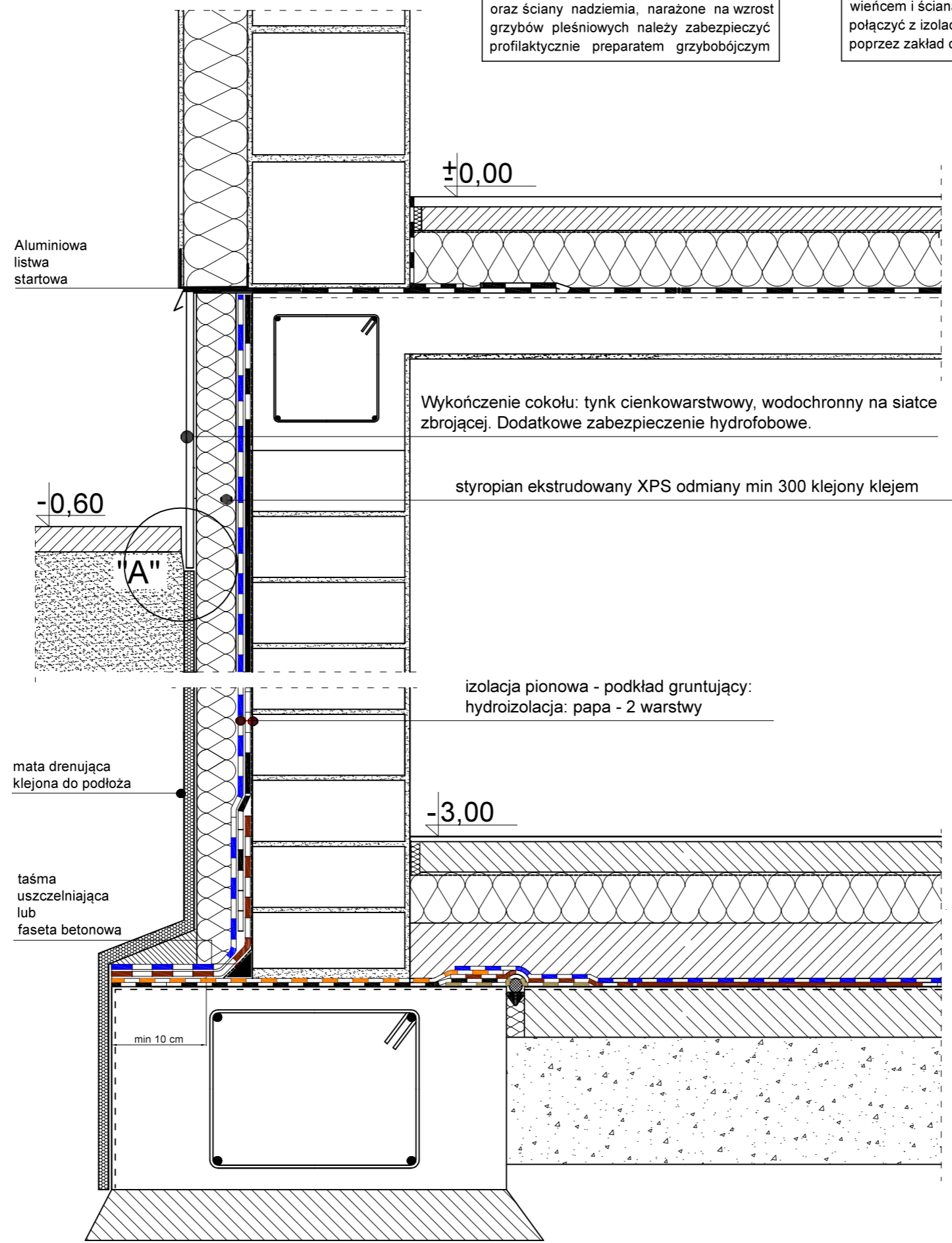


Uwaga: Ściany piwnic od strony wewnętrznej oraz ściany nadziemia, narażone na wzrost grzybów pleśniowych należy zabezpieczyć profilaktycznie preparatem grzybobójczym

Uwaga: Izolację poziomą pomiędzy wieńcem i ścianą nadziemia należy połączyć z izolacją poziomą posadzki poprzez zakład o szerokości 12-15 cm.



Zamawiający: GMINA PŁOCK PL. STARY RYNEK 1, 09-400 PŁOCK		
Nazwa inwestycji PRZEBUDOWA PLACU WEWNĘTRZNEGO ZAPLECZA MIEJSKIEGO PRZEDSZKOLA NR 37 W PŁOCKU ORAZ HYDROIZOLACJI ŚCIAN PIWNIC. PŁOCK, UL. HUBALCZYKÓW 5 (dz. nr ew. 293/20)		
Nazwa rysunku: IZOLACJA PIONOWA FUNDAMENTU		
Imię i Nazwisko Projektant: Mgr inż. Michał Żochowski	Nr ewidencyjny uprawnień MAZ/0320/POOK/08	Podpis
DATA CZERWIEC 2024	SKALA	NR RYS. 1
Symbol projektu	PB-8/233/24	
PRACOWNIA PROJEKTOWA MICHAŁ ŻOCHOWSKI 09-520 Łąck, ul. Gajowa 52		
<small>Niniejszy rysunek jest własnością Pracowni Projektowej M. Żochowski i nie może być bez pisemnej zgody kopiowany, powielany oraz udostępniany stronie trzeciej dla jakichkolwiek innych celów niż opisanych w umowie.</small>		
		Str. 13