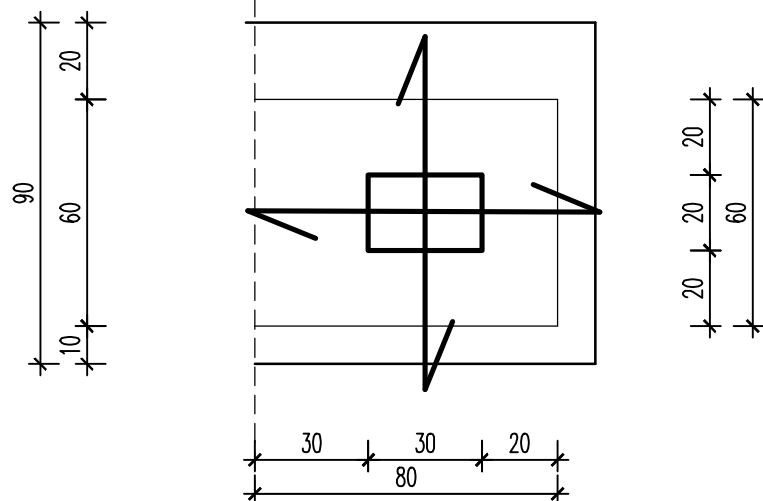


## OZNACZENIA

- Łozysko elastomerowe typu C(5) obustronnie kotwione wielokierunkowo przesuwne
  - Łozysko elastomerowe stałe
  - Łozysko elastomerowe typu C(5) obustronnie kotwione jednokierunkowo przesuwne (przesuw ex – wzdłuż osi X)
  - Łozysko elastomerowe typu C(5) obustronnie kotwione jednokierunkowo przesuwne (przesuw ey – wzdłuż osi Y)
- Przesuw łożysk ex= min. 28mm

SZCZEGÓŁ A  
SKALA 1:20



<b>INWESTOR:</b>		ZARZĄD WOJEWÓDZTWA MAZOWIECKIEGO W WARSZAWIE ul. JAGIELLOŃSKA 26 03-719 WARSZAWA	
		DZIAŁAJĄCY POPRZEC: MAZOWIECKI ZARZĄD DRÓG WOJEWÓDZKICH W WARSZAWIE ul. MAZOWIECKA 14 00-048 WARSZAWA	
<b>WYKONAWCA:</b>		PRZEDSIĘBIORSTWO WIELOBRANŻOWE "POLMOST" JERZY MATEK ul. OPOLSKA 11 m. 1 26-606 RADOM tel. 502-204-491	
<b>BRANŻA:</b>	<b>Temat:</b>	<b>Data:</b>	
MOSTOWA	Rozbudowa drogi wojewódzkiej nr 691 polegająca na rozbiórce i budowie nowego mostu nad kanałem Gniewoszowsko-Koziennickim wraz z dojazdami w niezbędnym zakresie w miejscowości Wola Klasztorna w km 22+308	10/2020	
<b>PODSTAWA:</b>	<b>Tytuł rysunku:</b>	<b>Skala:</b>	
UMOWA NR 708/MZDW/12/2018/1 z dn. 28.12.2018	SCHEMAT ŁOŻYSKOWANIA USTROJU NIOSĄCEGO	1:100/1:20	
	Projektował: mgr inż. Piotr Materek	KL 42/2001	<b>Nr rys.</b> <b>16</b>
	Opracował: mgr inż. Artur Wieczorek	---	
	Sprawdził: mgr inż. Jerzy Materek	RA 117/84	