

MAPA DO CELÓW
PROJEKTOWYCH

Oznaczenie kancelaryjne zgłoszenia pracy geodezyjnej	GN-OD.6641.122.2017	
Nazwa miejscowości	Złotów	
Jednostka ewidencyjna	identyfikator	303101_1
	Nazwa	Złotów – miasto
Obręb ewidencyjny	Identyfikator	0093
	Nazwa	Złotów 93
Skala mapy	1:500	
Nazwa układu współrzędnych	Prostokątnych płaskich	„2000/6”
	Układ wysokości	Kronsztadt
Oznaczenie granic obszaru który był przedmiotem aktualizacji	---	
Nr sekcji	6.199.12.25.2.4, 6.199.12.25.4.2, 6.199.12.25.4.4	
Informacje o służebnościach gruntowych mających wpływ na zagospodarowanie gruntów zlokalizowanych w granicach projektowanej inwestycji	Służebności nie sprawdzano	
Data opracowania mapy	01.06.2017 r.	
Stan aktualny na dzień	04.05.2017 r.	
Usługi Geodezyjne i Kartograficzne «GEOMAR» Mariusz Lipiński 78-600 Wałcz, ul. Wojska Polskiego 2-6 NIP 767-121-47-20 REGON 570883222 tel. 502 665 503		
Geodeta Uprawniony Upr. Nr 18549 mgr-inż. Mariusz Lipiński		
opracował :		

Podpisuje się, że niniejszy dokument został
opracowany w wyniku prac geodezyjnych
i kartograficznych, których rezultaty zawiera aparat
techniczny wpisany do ewidencji materiałów
państwowego zasobu geodezyjnego i kartograficznego

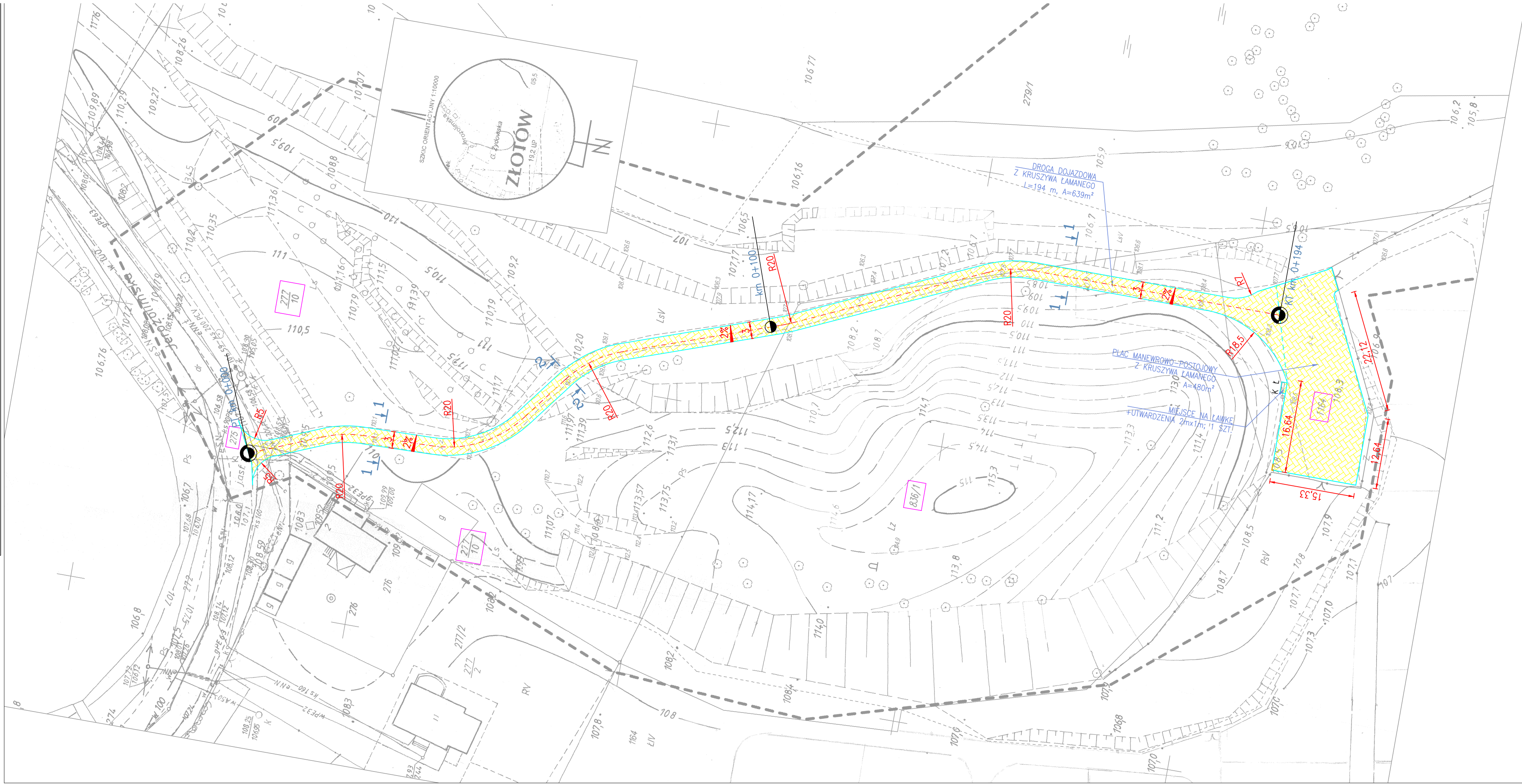
STAROSTA ZŁOTOWSKI

7.30391.2017.762
(identyfikator ewidencyjny materiału zasobu - operatu technicznego)

2017-06-20
(Data wpisania operatu technicznego do ewidencji materiałów zasobu)

Z up. STAROSTY

mgr Dariusz Żurawicka
(imię, nazwisko i podpis osoby reprezentującej organ)
Powiatowy Urząd Geodezyjny i Kartograficzny



LEGENDA:

NAWIERZCHNIA Z KRUSZYWA ŁAMANEGO

KRAWĘDZ NAWIERZCHNI

L

K

ŁAWKA

KOSZ NA ŚMIECI

PROJEKTOWANIE I NADZÓR BUDOWLANY "PRO-BUD"

77-400 ZŁOTÓW, ul.NORWIDA 7

TEMAT :	PROJEKT ZAGOSPODAROWANIA TERENU Góra Żydowska-Dawny Cmentarz Żydowski	
OBIEKT : ADRES :	DROGA DOJAZDOWA I PLAC MANEWRÓWO-POSTOJOWY 77-400 ZŁOTÓW, UL. JEROZOLIMSKA DZIAŁKI NR 275, 277/10, 836/1, 1164.	PROJEKT BUDOWLANY
INWESTOR :	GMINA MIASTA ZŁOTÓW AL. PIASTA 1 77-400 ZŁOTÓW	SKALA: 1:500
PROJEKTANT DROGI	mgr inż. GRZEGORZ WITKOWICZ UPR. BUD. NR EWID. 7131/120/P/2000	
PROJEKTANT ARCH.	mgr inż. arch. KATARZYNA TEUSZ UPR. BUD. NR EWID. 7331/123/P/2001	
OPRACOWAŁ:	mgr inż. GRZEGORZ WITKOWICZ	
DATA	LIPIEC 2020r.	NR RYS. 1