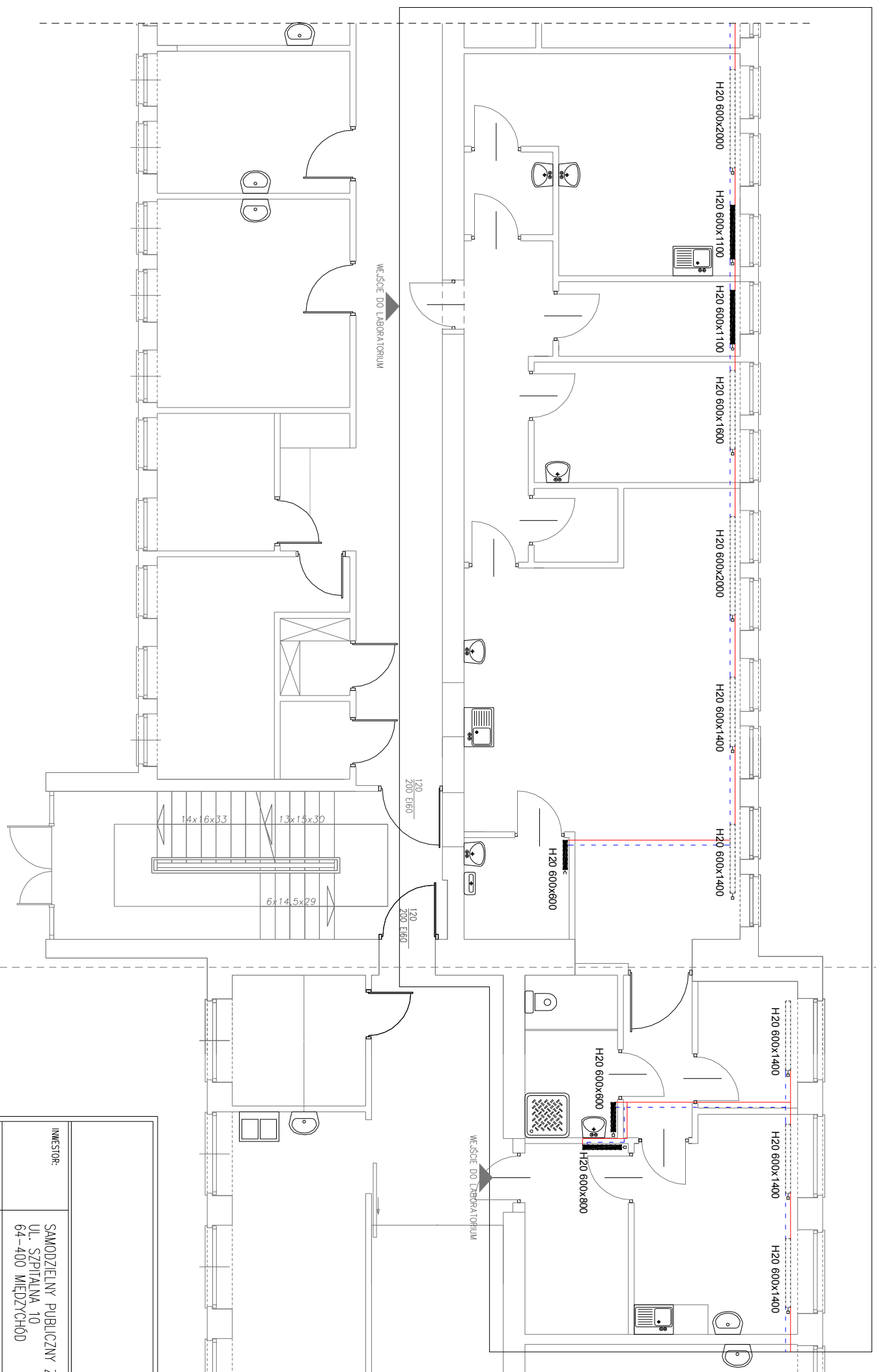


LABORATORIUM PARTER SEGMENT B

SEGMENT C



LEGENDA:

- GRZEJNIKI ISNIEJĄCE (W TM PRZESIĘSIE) - POMIAROWAC
--- GRZEJNIKI PROJEKTOWANE
--- ZASILANIE CO - Cu 15x1,0
--- POKRÓT CO - Cu 15x1,0
- UWAGA, INSTALACJE WPAJĄ DO ISNIEJĄCYCH CIĄGÓW ZASILAJĄCYCH I POMIAROWYCH
- UWAGA, WYMIARY WNIKAJĄ Z POMIARÓW INWENTARYZACYJNYCH - SPRAWDZIĆ NA BUDOWIE

INWESTOR:	SAMODZIELNY PUBLICZNY ZAKŁAD OPIEKI ZDROWOTNEJ W MIĘDZYCHODZIE UL. SZPITALNA 10 64-400 MIĘDZYCHÓD		
TEMAT:	ZMIANA SPOSOBU UŻYTKOWANIA ODDZIAŁU ANESTEZJOLOGII I INTENSYWNEJ TERAPII WRAZ Z CZĘŚCIĄ POMIESZCZEN PRACOWNI RTG W PARTERZE BUDYNKU SZPITALA-SEGMENT B I C NA LABORATORIUM DIAGNOSTYCZNE DZIAŁKA NR EWIDENCYJNY 956/2, UL. SZPITALNA 10, OBR. MIĘDZYCHÓD		
RYSUJEK:	LABORATORIUM PARTER - INSTALACJA CO		
BRANŻA:	INSTALACJE SANITARNE		
	IME I NAZWISKO	URZĄDZENIA, SPECJALNOŚĆ	PODPIS
PROJEKTOWA:	MGR INŻ. BEATA LESZCZYŃSKA	LBS/0171/PWBS/21 INST. SANITARNE	
OPRACOWA:	MGR INŻ. BEATA LESZCZYŃSKA	LBS/0171/PWBS/21 INST. SANITARNE	
OS.2022	SKALA:	1:100	NUMER RYSUNKU: 5.3