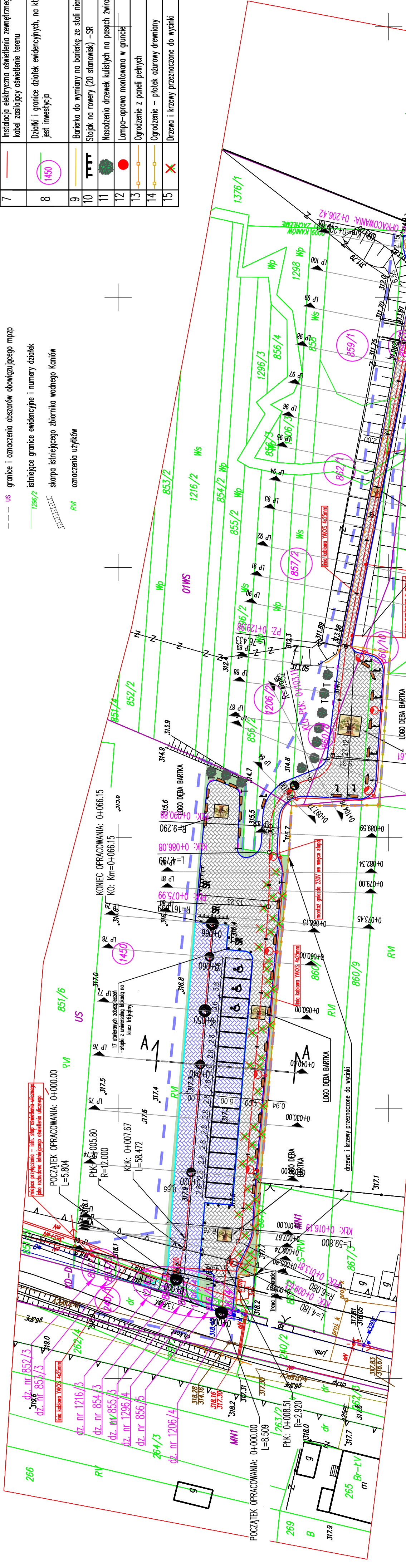


- Legenda obiekty istniejące:
- istniejąca kanalizacja sanitarna
  - istniejąca sieć wodociągowa
  - istniejący kabel elektroenergetyczny
  - US granice i oznaczenia obszarów obowiązującego mpzp
  - istniejące granice ewidencyjne i numery działek
  - skarpa istniejącego zbiornika wodnego Kaniów
  - RV oznaczenia użytków

- Legenda obiekty projektowane:
- Zadania inwestycji i obszar oddziaływania inwestycji
  - Cięgi pieszce z płyt betonowych koloru szarego
  - Parking z kostki betonowej gr.10cm koloru szarego
  - Lawnika z trawami
  - Tablice edukacyjne-informacyjne I
  - Lampa LED typ parkowy
  - Instalacja elektryczna oświetlenia zewnętrznego - kabel zasłojący oświetlenie terenu
  - Działki i granice działek ewidencyjnych, na których zlokalizowana jest inwestycja
  - Barierka do wymiany na barierkę ze stali nierdzewnej
  - Słojak na rowery (20 stonowski) -SR
  - Nasadzenia drzewek kulistych na pospach żwirowych i geowłókninie
  - Lampa-oprawa montowana w gruncie
  - Ogrodzienie z paneli pełnych
  - Ogrodzienie - plotek obronowy drewniany
  - Drzewa i krzewy przeznaczane do wysadki



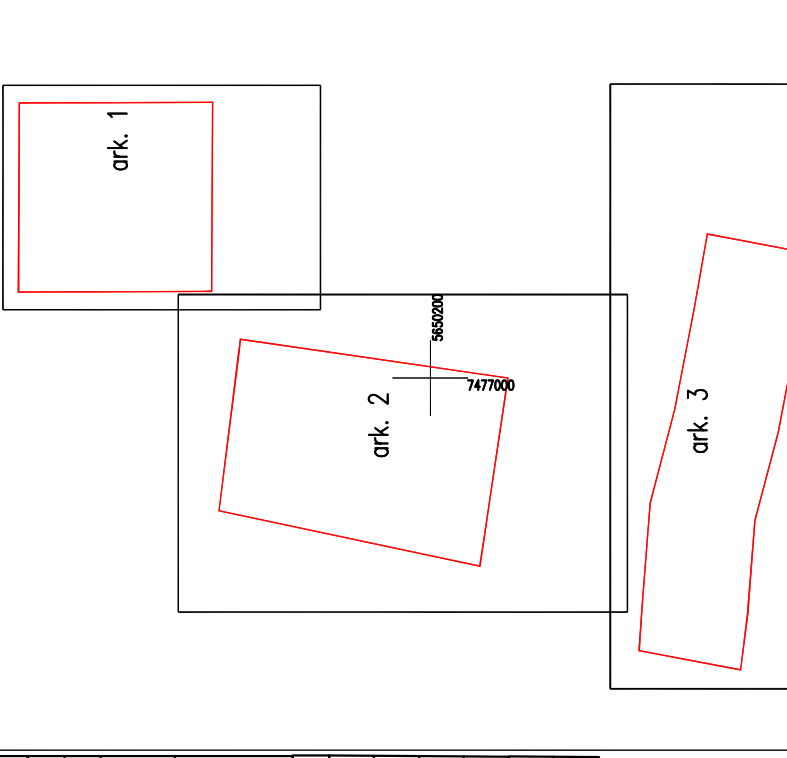
13762/4 opracowanie jest wynikiem mapy do celów projektowych w oparciu o dane z planu zagospodarowania przestrzennego, który jest załącznikiem do uchwały nr 2604/2019/461. Nie wyklucza się sfinalizowania projektu w przyszłości. Wykonanie projektu jest zmapą do celów projektowych zamierzającą podlegać zmianom w przyszłości. Nie wyklucza się sfinalizowania projektu w przyszłości. Wykonanie projektu jest zmapą do celów projektowych zamierzającą podlegać zmianom w przyszłości. Nie wyklucza się sfinalizowania projektu w przyszłości.

Projektant: STAROSTA KIELECKI  
 P. 2604, 2019, 461  
 Data: 16.12.2019r.  
 Zawód: architekt krajobrazu

LEGENDA MPZP:  
 MN1 - tereny zabudowy mieszkaniowej jednorodzinnej  
 MN2 - tereny zabudowy wielorodzinnej  
 US - tereny wymagające scalenia  
 KD-D - drogi dojazdowe istniejące  
 ZL - tereny lasów  
 ZZZ - tereny łąk i dolin rzecznych stale lub okresowo prowadzące wodę  
 OZWIENIENIE - tereny istniejących zbiorników i wód powierzchniowych  
 OZMS - tereny projektowanych zbiorników wód powierzchniowych

- minimalna linia zabudowy
- siećka rowerowa
- granica obszaru objętego planem

ZESTAWIENIE ARKUSZY



**Gmina Zagnańsk**  
 ul. Spacerowa 8  
 26-650 Zagnańsk

**P.P.W. BIOPROJEKT Sp. z o.o.**  
 ul. Armii Krajowej 225/9  
 97-300 Piotrków Trybunalski

**BIO PROJEKT**

Wzrost: 175 cm, Ciężar ciała: 75 kg, Ciężar serca: 300 g, Ciężar płuc: 1000 g, Ciężar wątroby: 1500 g, Ciężar nerek: 200 g, Ciężar pęcherzyka żółciowego: 50 g, Ciężar trzustki: 50 g, Ciężar śledziony: 150 g, Ciężar wątroby: 1500 g, Ciężar nerek: 200 g, Ciężar pęcherzyka żółciowego: 50 g, Ciężar trzustki: 50 g, Ciężar śledziony: 150 g.

1  
 Wykonanie kompletnej wiebranowej dokumentacji projektowej zagospodarowania terenów przy zbiornikach wodnych w msc. Kaniów, Limer, Zachemie - Etap I

Cz.1

PROJEKT WYKONAWCZY  
 Projekt zagospodarowania terenu  
 1:500  
 2021.04  
 PB-PZT-01

GN-III.6640.4817.2019 (ark. 3 z 3)  
 MAPA DO CELÓW PROJEKTOWYCH  
 SKALA 1: 500  
 Jednostka ewidencyjna : 260419\_2 Zagnańsk  
 obręb: 0009 KANIÓW  
 pow.: kielecki  
 woj.: świętokrzyskie  
 układ współrzędnych PL-KRON86-NH  
 granice opracowania zaznaczono czerwoną linią  
 inwestycja nie wymaga badania kwi (nie badano obitożeń  
 służebnościami gruntowymi)  
 wyk. 08.08.2019r.

Inst. Tomasz Sieroni  
 geodeta uprawniony  
 upraw. 194338  
 tel. 601 775 179

USŁUGI GEOCZYLINE, KARTOGRAFICZNE  
 I WYSOKOŚCIOWE  
 Tomasz Sieroni  
 25-080 Dymy, ul. Złote 22  
 tel. 691 675 123, 691 675 92-54  
 Regon: 280948783, NIP: 667-129-92-54